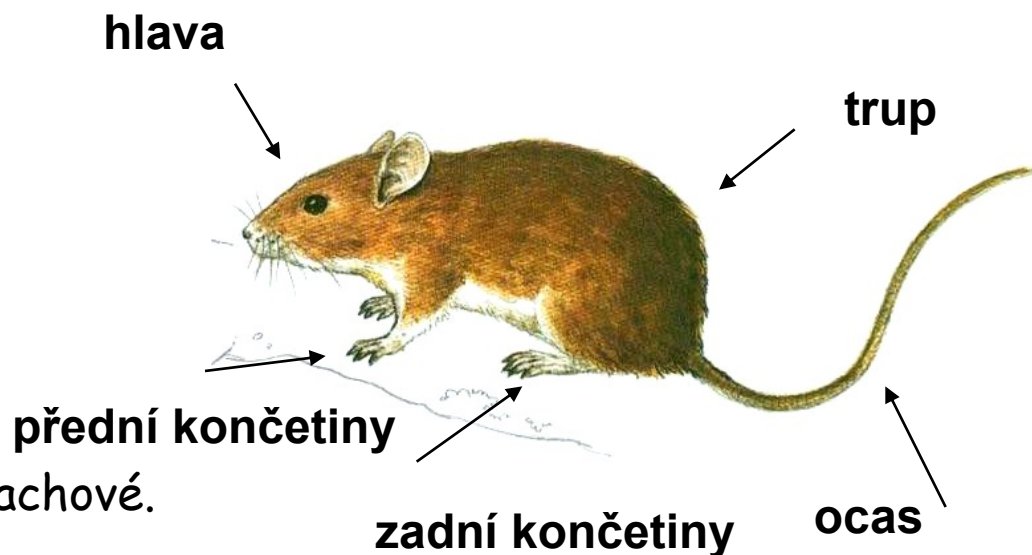


SAVCI



- **Stavba těla:** Tělo se skládá z hlavy, trupu, 4 končetin a u některých ocasu.
- **Pokryv těla:** Tělo je kryto kůží a u většiny také srstí. K termoregulaci slouží potní žlázy, k ochraně srsti žlázy mazové, ke komunikaci žlázy pachové.
- **Dýchání:** Dýchají plicemi.
- **Rozmnožování:** Samec vystříkne pomocí penisu spermie do těla samice. U většiny se zárodek uhnízdí k děloze, se kterou je spojen placentou, která slouží k výživě zárodku. Narozené mládě je krmeno sekretem mléčné žlázy.
- **Teplota těla:** Všichni ptáci mají stálou teplotu těla kolem 37°C.
- **Pohyb:** Je velmi rozmanitý, někteří dobře plavou - mohou mít končetiny přeměněné na ploutve, mohou i létat pomocí létacích blan, skáčou, běhají a podobně.
- **Potrava:** Jsou mezi nimi jak masožravci, býložravci, tak i všežravci. Zimní období někteří kvůli nedostatku potravy tráví zimním spánkem pravým nebo nepravým, jiní přežívají ze zásob nebo vyhledávají potravu pod sněhem.





Ježek východní
dlouhý čumák, srst přeměněná na bodliny.



Krtek obecný

malá očka, dlouhý čumák, silné hrabavé přední nohy.



Rejsek obecný

drobný živočich, dlouhý čumák, dlouhý lysý ocas.



Veverka obecná
dlouhý mohutný ocas, bílá náprsenka.



Ondatra pižmová
dlouhý, jemně osrstěný ocas.



Bobr evropský
velký, lysý, placatý ocas.



Pich velký

velké, výrazné oči - noční živočich, široký huňatý ocas -
podobný veverčímu.



Sysel obecný

srst barvy hlíny, velké oči, malé uši, krátký ocas.



Potkan + myš domácí

liši se velikostí, společný znak je dlouhý ocas, u potkanů a krys lysý.



Hraboš polní

podobný myši, liší se od ní krátkým ocasem - má délku maximálně poloviny délky svého těla.



Křeček polní

srst na hřbetě je rezavě bílá, na břicho výrazná černá skvrna.



Jezevec lesní

srst trupu šedá, na hlavě výrazné bílé a černé pruhy.



Vydra říční

srst trupu a ocasu je hnědá, s bílou náprsenkou, ocas je silný.



Lasice kolčava

srst trupu je hnědá, bílý pruh po celé délce těla, ocas je krátký.



Kuna skalní a kuna lesní

srst trupu a ocasu je hnědá, s bílou náprsenkou až na tlapky u kuny skalní, se žlutou krátkou náprsenkou u kuny lesní.



© Miloš Anděra

Rys ostrovid

srst hnědá s tmavými skvrnami, na špičkách ocasu štětičky.



Jelen evropský

srst na krku výrazně delší, u samců mohutné paroží.



Srnec obecný

na čumáku výrazná černá skvrna, samci mají méně výrazné paroží.



Mouflon

srst trupu a ocasu je hnědá, u samců na hřbetě bílá skvrna ve tvaru sedla a bílé břicho, na hlavě rohy.



Kamzík horský

srst trupu a ocasu je hnědá, na hřbetě tmavý pruh, na hlavě výrazné bílé pruhy.



© Jiří Bohdal

Daněk evropský

srst trupu a ocasu je světle hnědá s bílými skvrnami, na u samců na hlavě lopatkovité parohy.



Los evropský

srst trupu a ocasu je tmavě hnědá bez skvrn, u samců na hlavě mohutné lopatkovité parohy.



Sob polární

srst trupu a ocasu je světlá, u samců i samic jsou na hlavě parohy.



Králík divoký

srst trupu a ocasu je světle hnědá, uši jsou dlouhé stejně jako hlava nebo kratší.



Zajíc polní

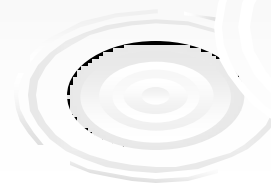
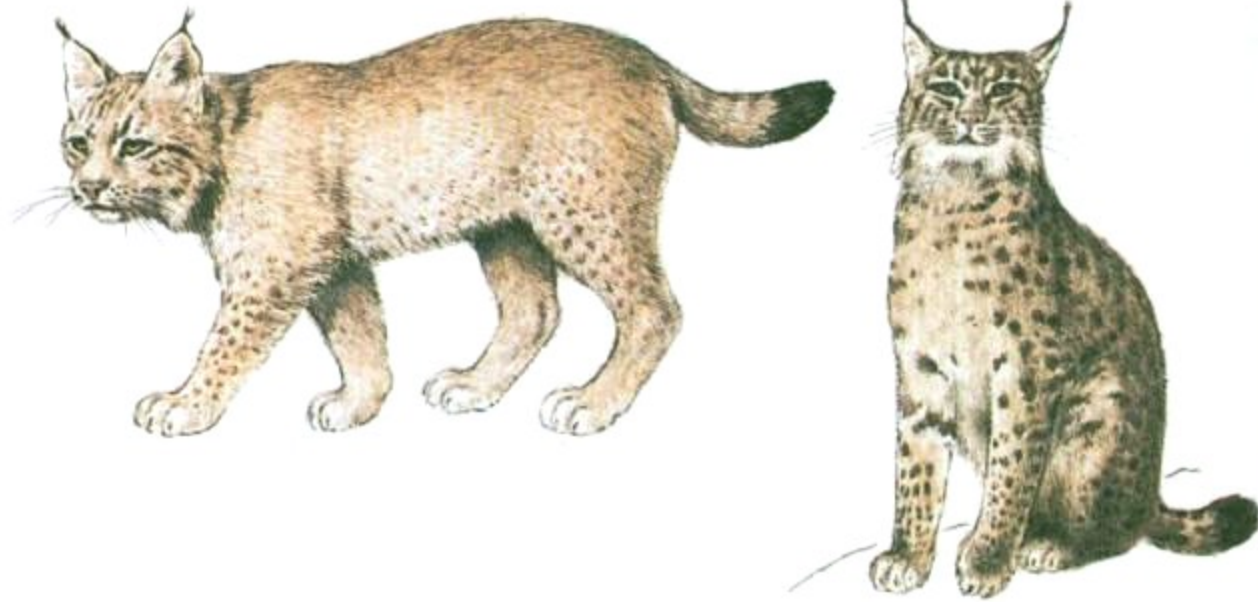
srst trupu a ocasu je tmavší než u králíka, uši jsou delší než délka těla.

Otestujte sami sebe

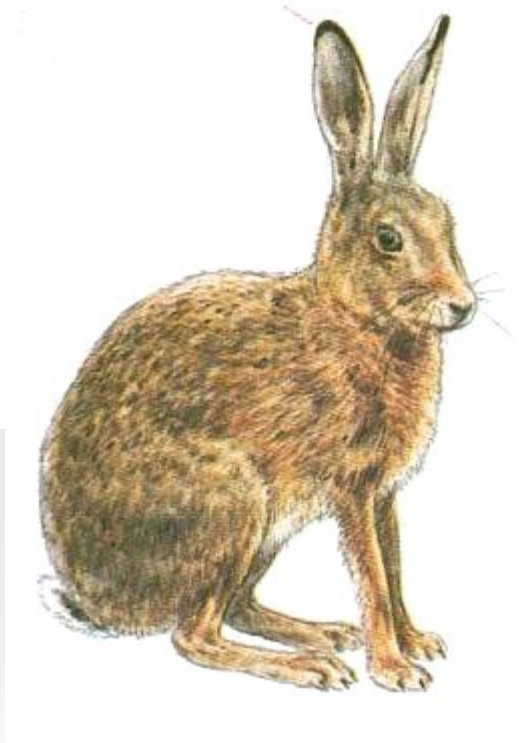
- 1) Napište si pod sebe čísla 1. - 20.
- 2) Postupně si prohlížejte kresby savců a zapisujte si jejich názvy
- 3) Zkontrolujte si správnost svého poznávání



1.



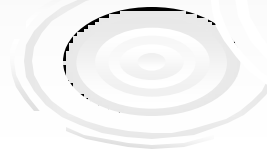
2.



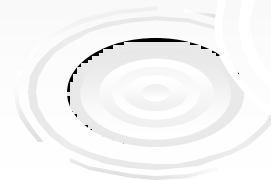
3.



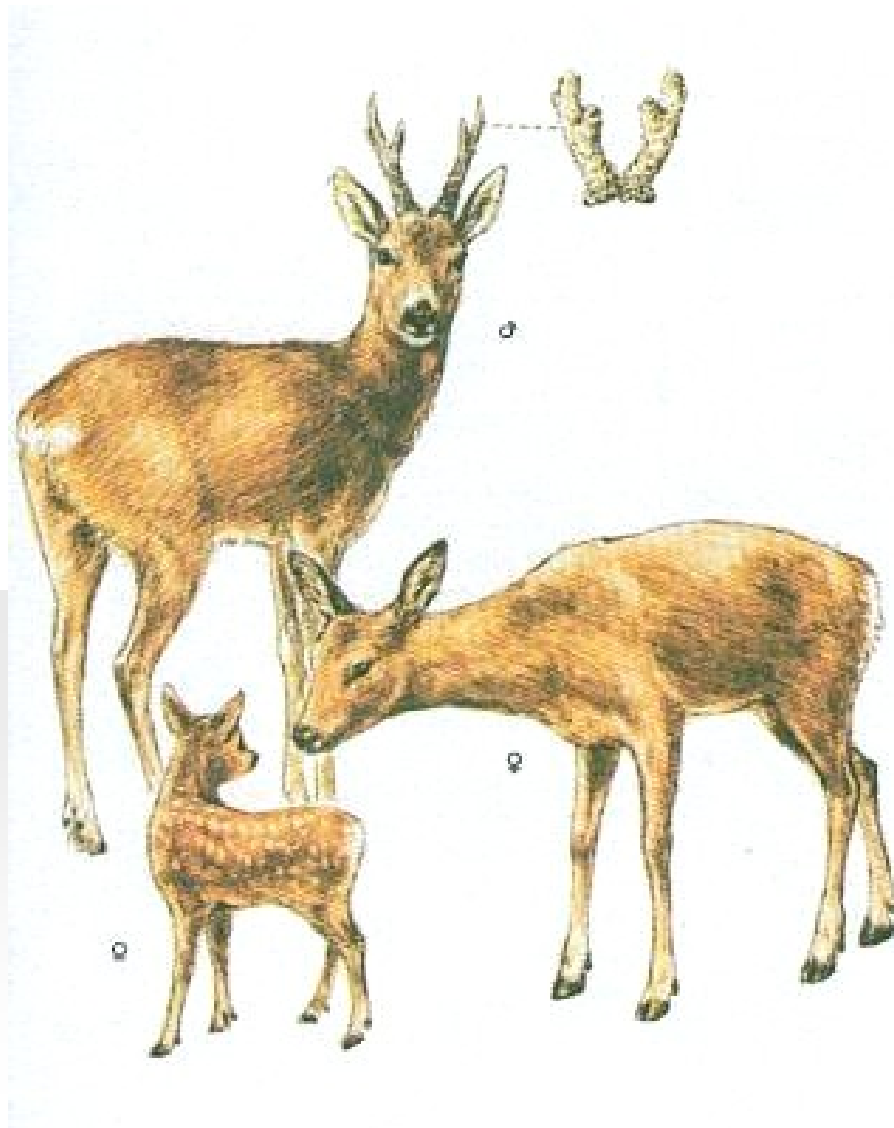
4.



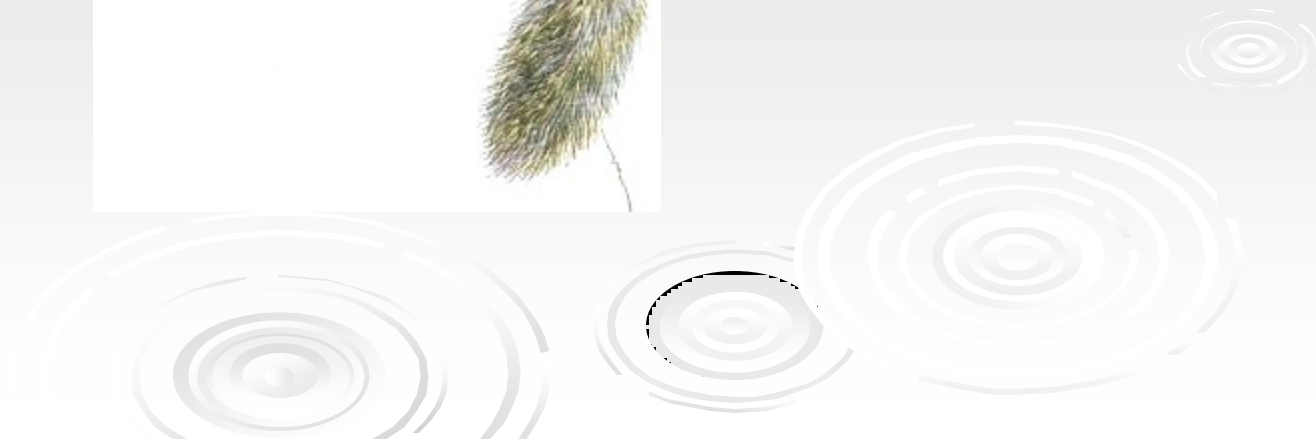
5.



6.



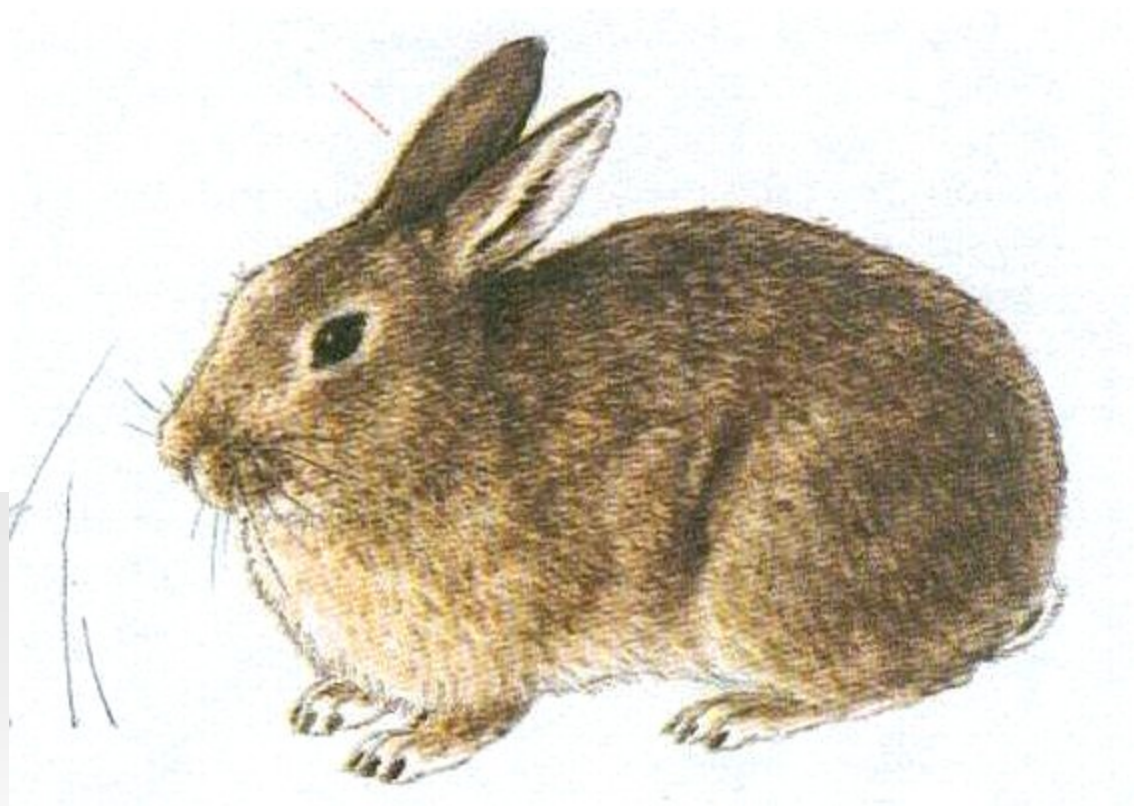
7.



8.



9.



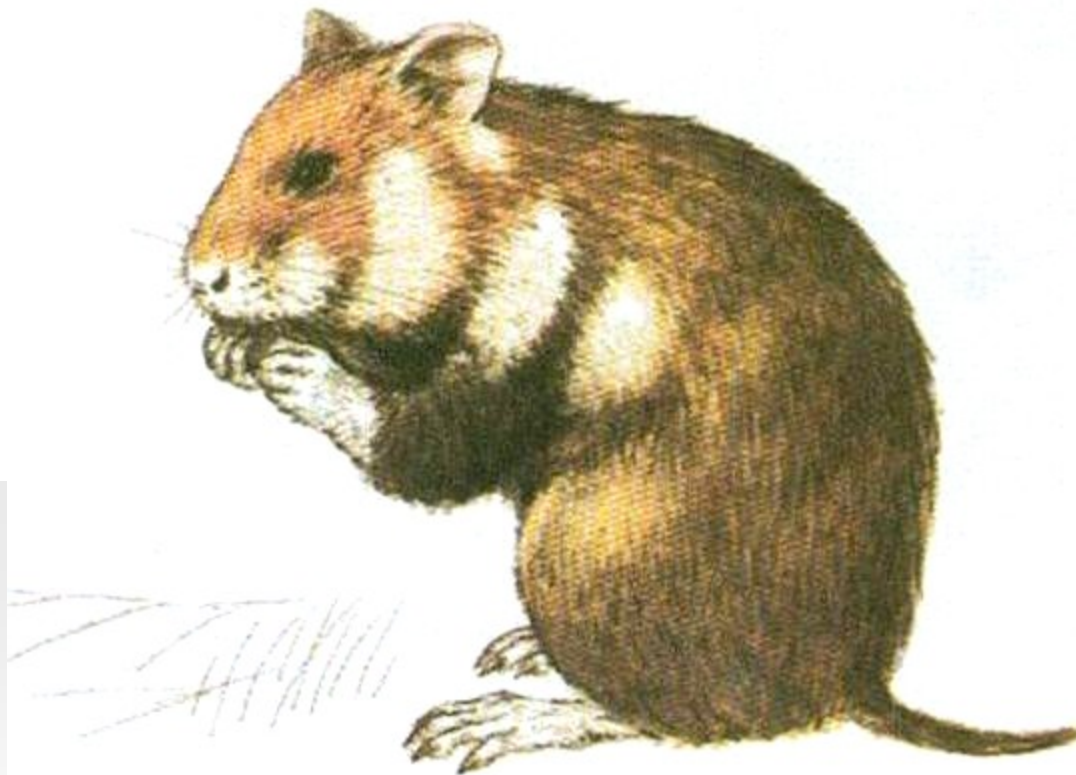
10.



11.



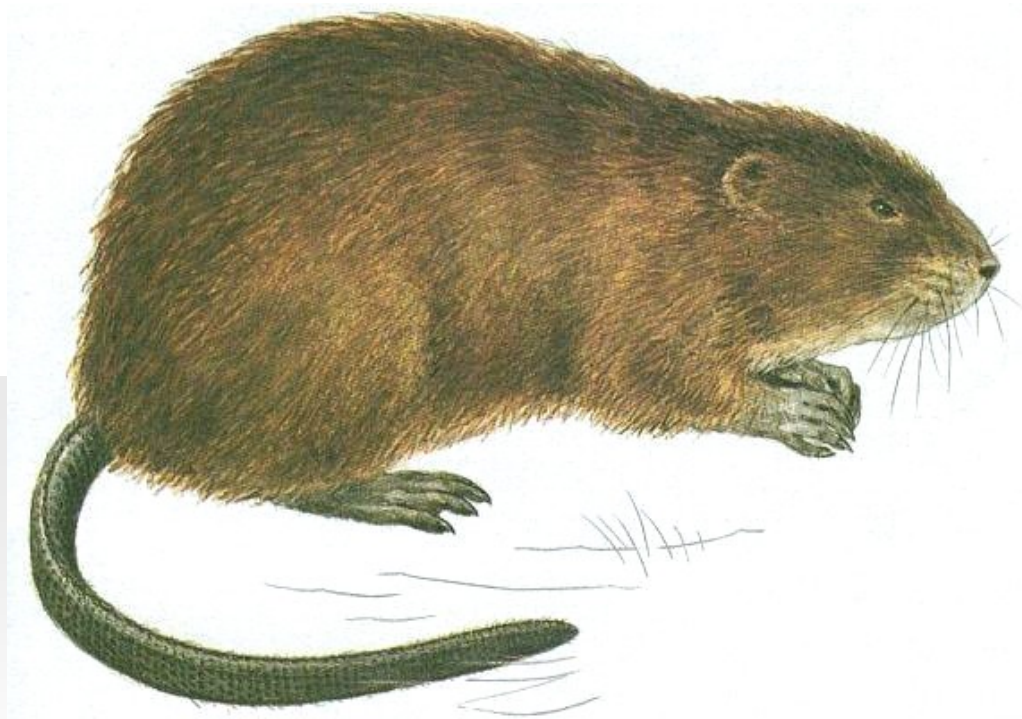
12.



13.



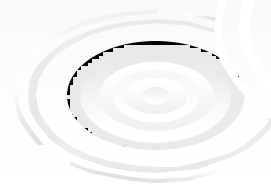
14.



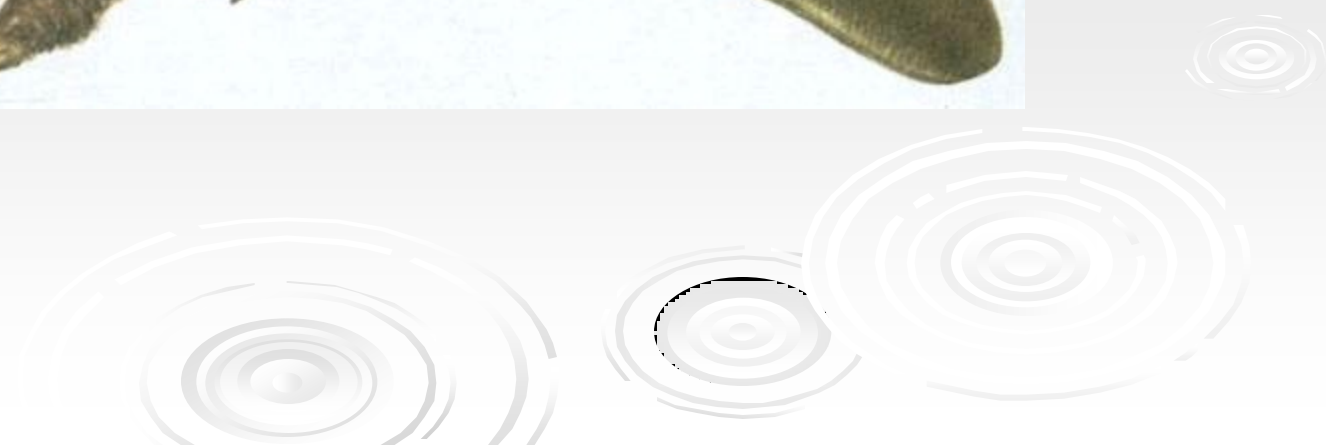
15.



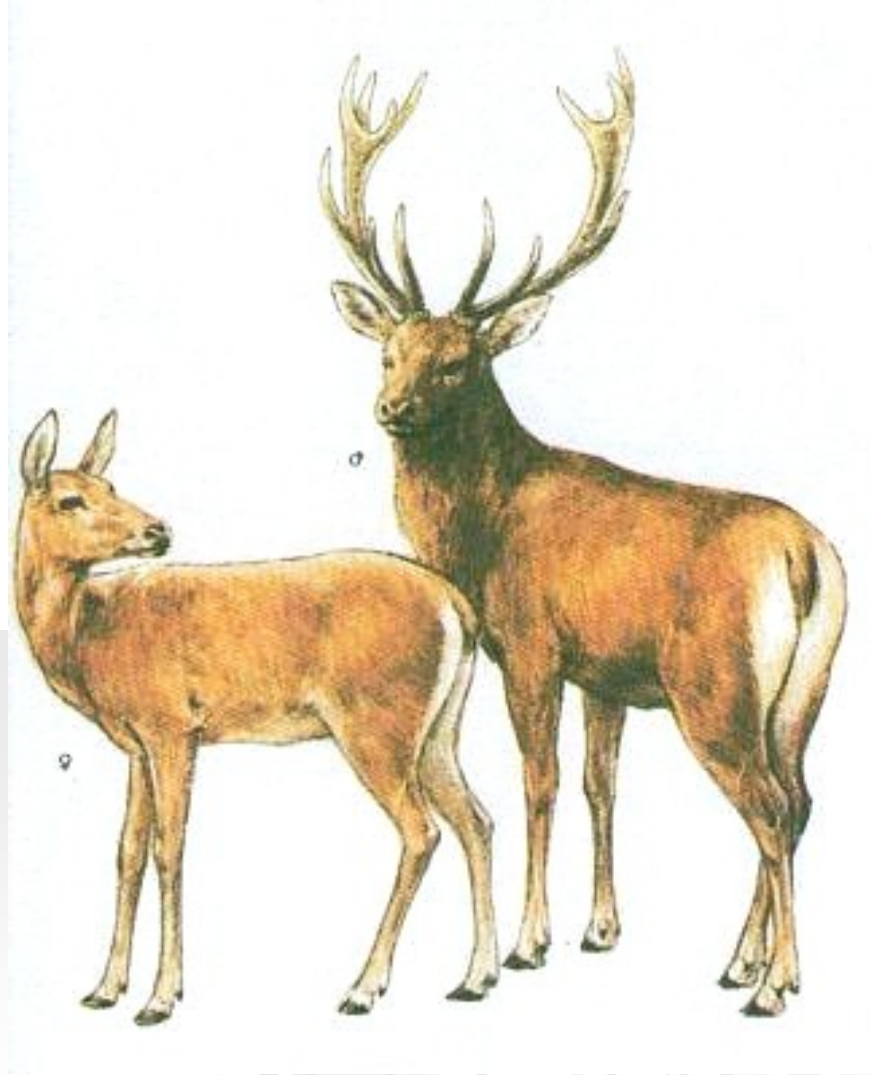
16.



17.



18.



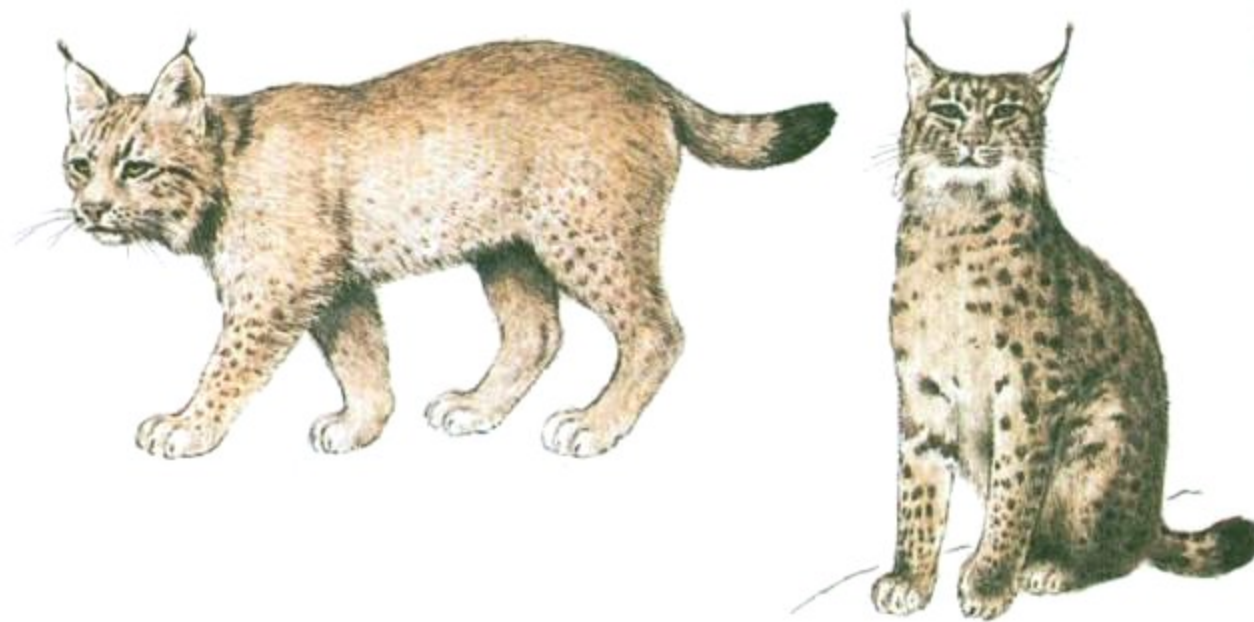
19.



20.



1. Rys ostrovid



2. Zajíc polní



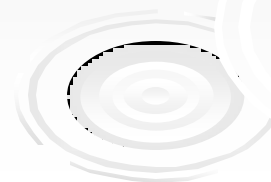
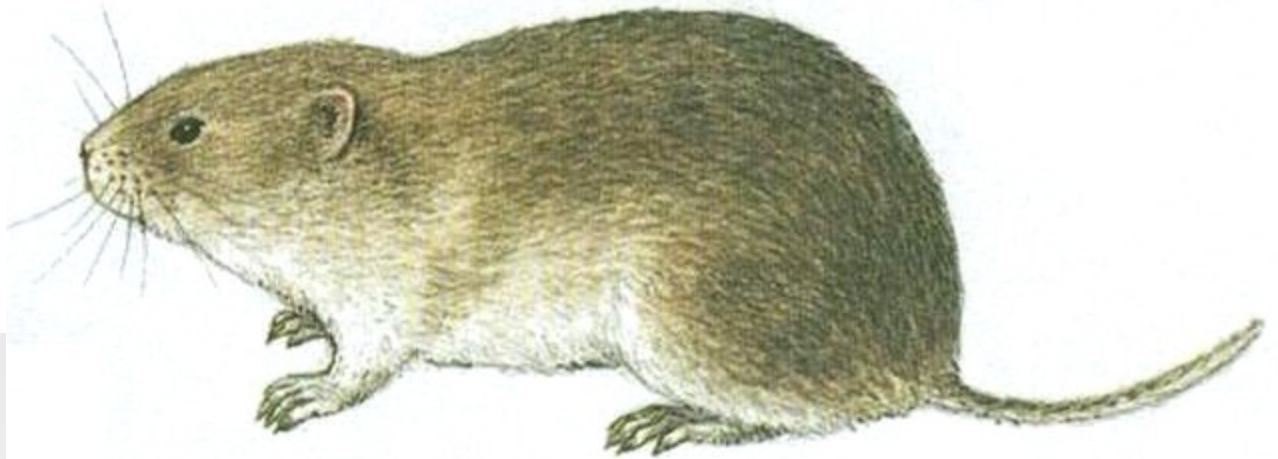
3. Jezevec lesní



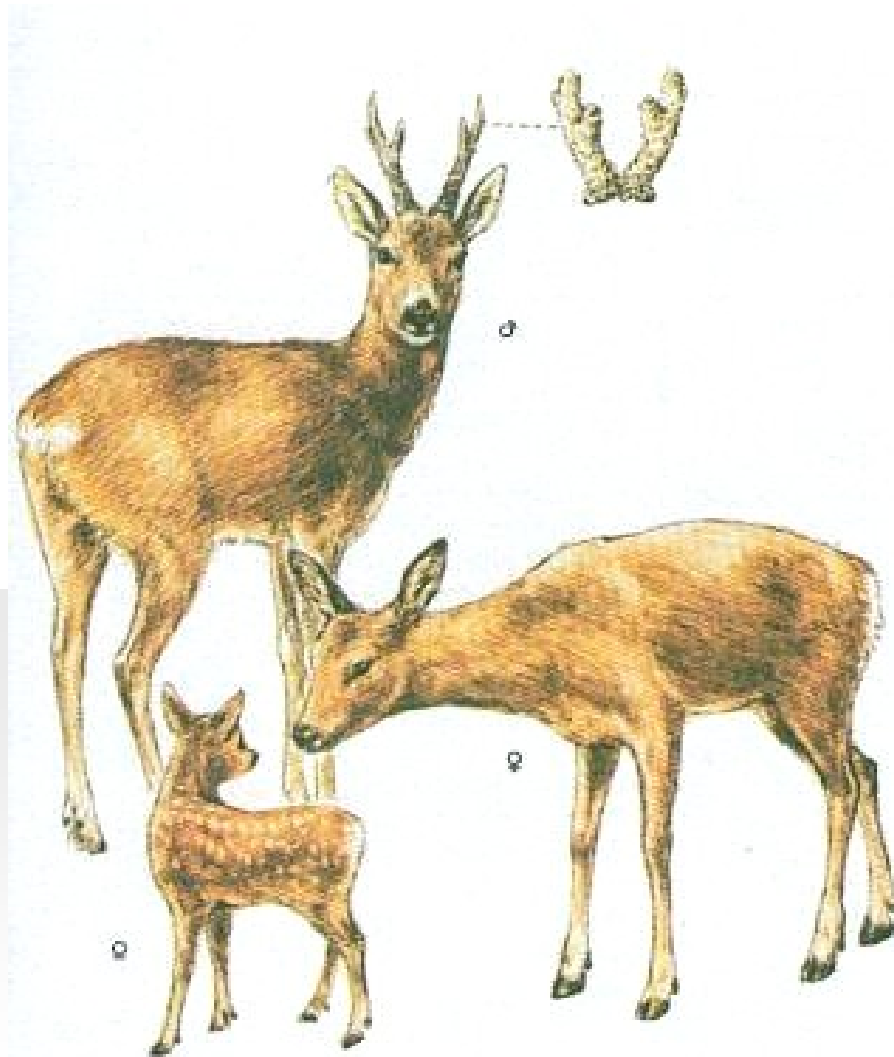
4. Los evropský



5. Hraboš polní



6. Srnec obecný



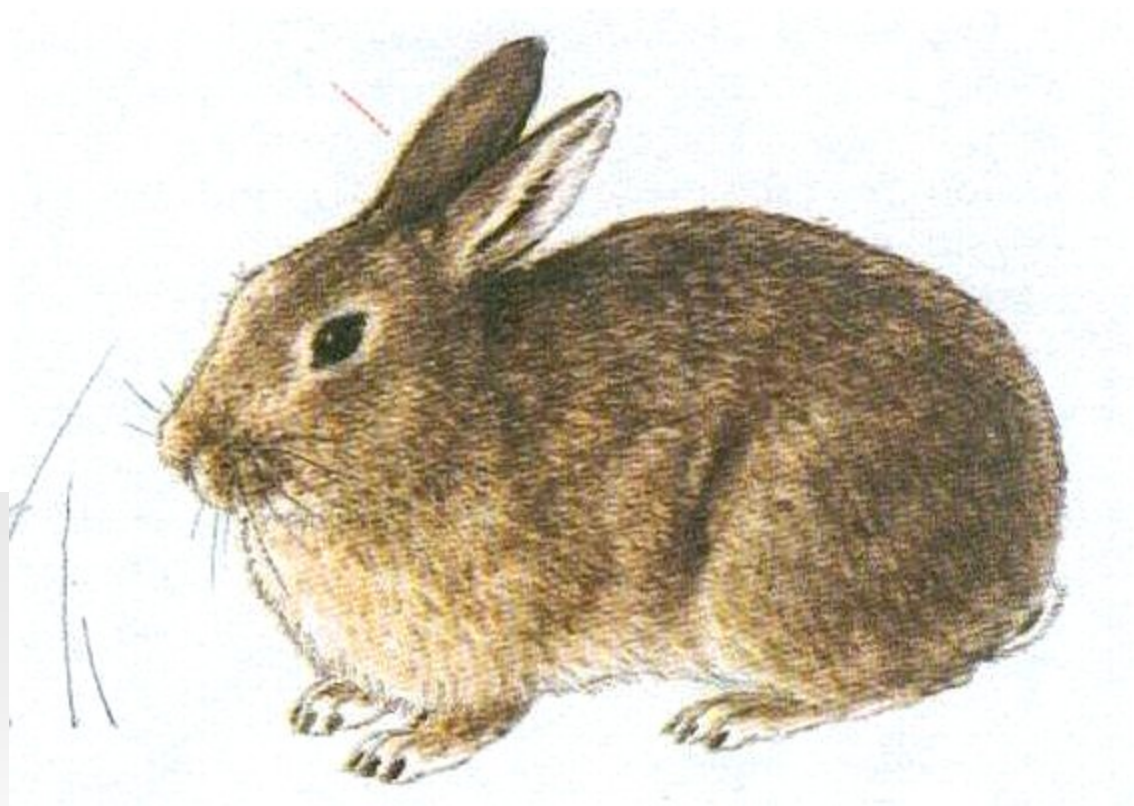
7. Plch velký



8. Vydra říční



9. Králík divoký



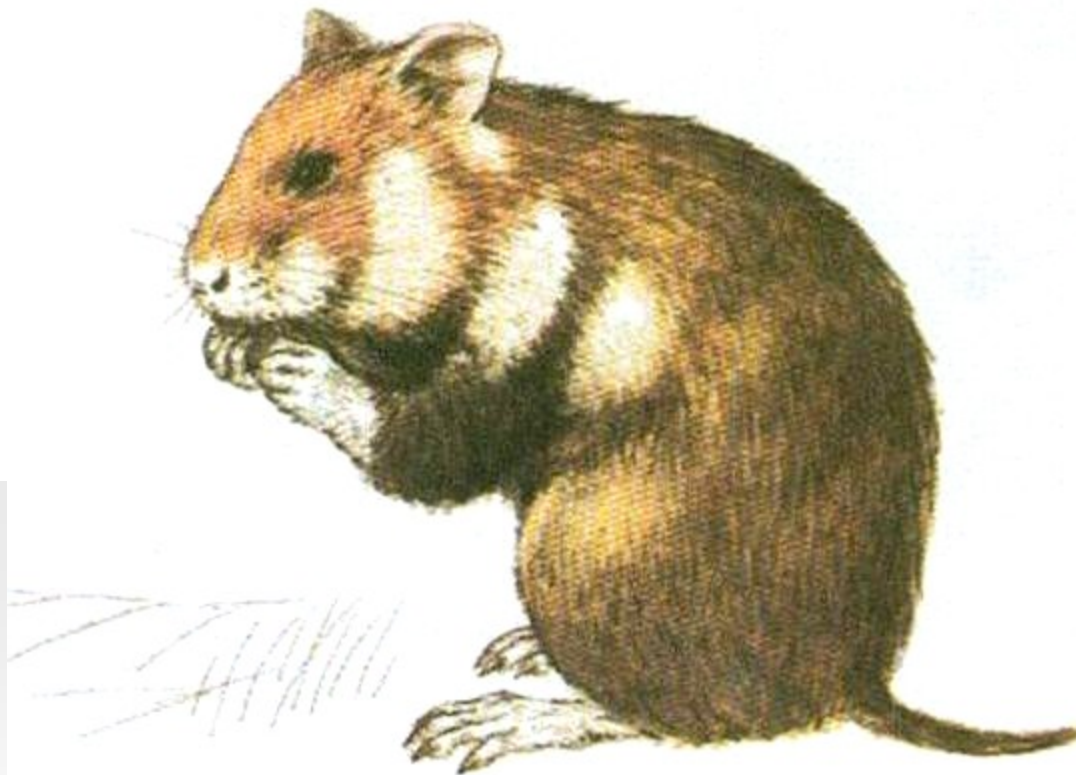
10. Lasice kolčava



11. Kamzík horský



12. Křeček polní



13. Daněk skvrnitý



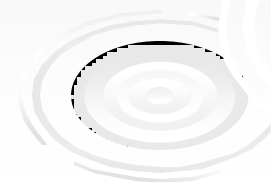
14. Ondatra pižmová



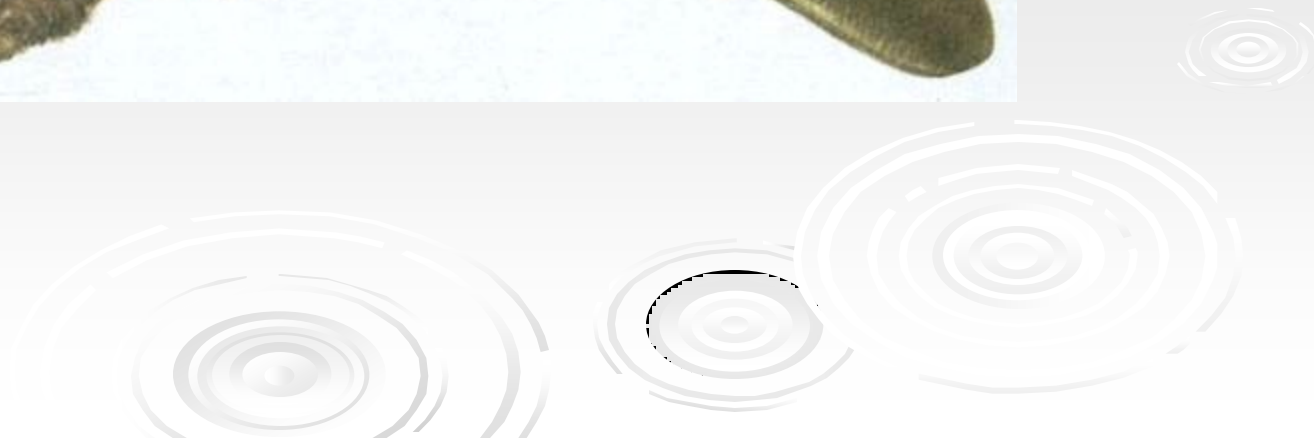
15. Sysel polní



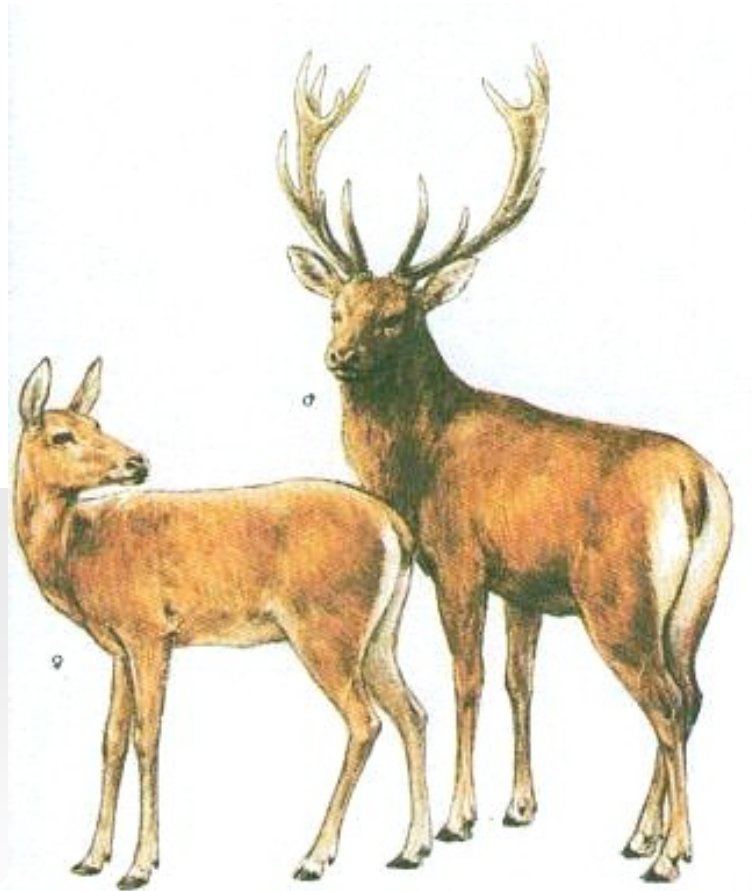
16. Myš domácí



17. Bobr evropský



18. Jelen evropský



19. Rejsek obecný



20. Muflon

