

Cvičení 6 – interaktivní mapy

Cíl cvičení:

Naučit se připojit data z geoportálu Cenia nebo jiné WMS či ArcGIS Server služby.

Zorientovat se v nabídce interaktivních map.

Pojmy:

- Interaktivní mapa
- WMS služby
- ArcGIS Server služby

Zadání:

- 1) Vyzkoušejte si připojit data z geoportálu Cenia tak, abyste mohli pomocí nich vytvořit mapu.
- 2) Vyzkoušejte si připojit WMS službou data katastru nemovitostí
- 3) Seznamte se s nahlížením do katastru nemovitostí

Užitečné odkazy:

Geoportál Cenia

<http://geoportal.gov.cz/web/guest/home>

Geoportál ČÚZK

<http://geoportal.cuzk.cz>

Nahlížení do KN

<http://nahlizenidokn.cuzk.cz/>

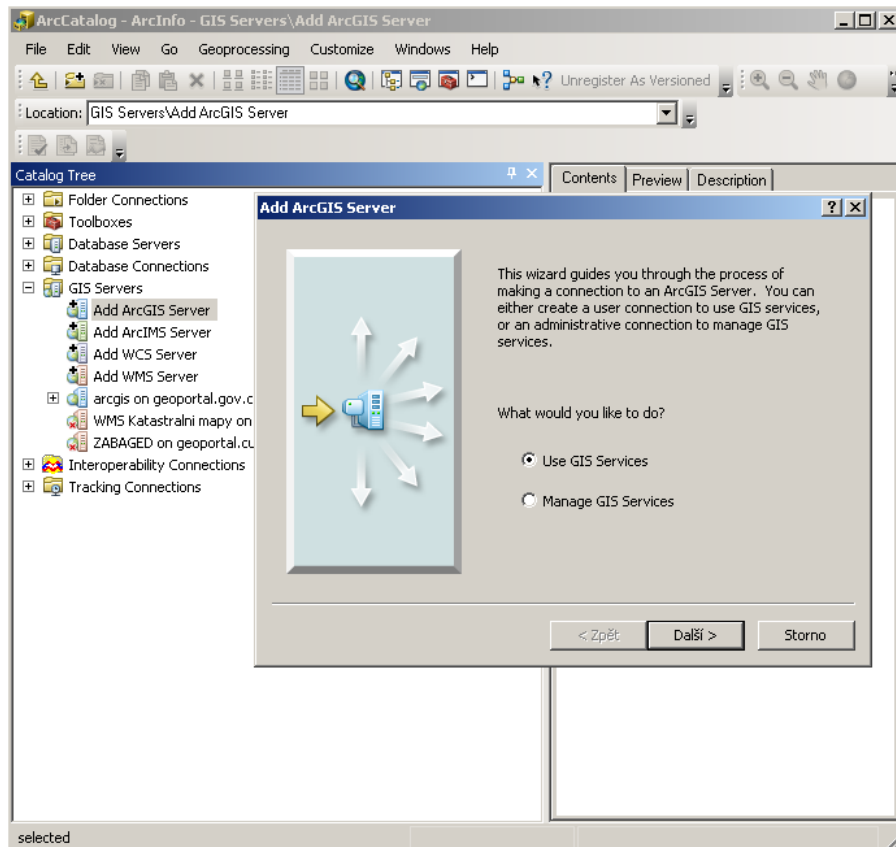
Další geoportály ČR

<http://geoportal.gov.cz/web/guest/other-portals;jsessionId=A401693CDB315DC49E807EDAEA91D1E6/>

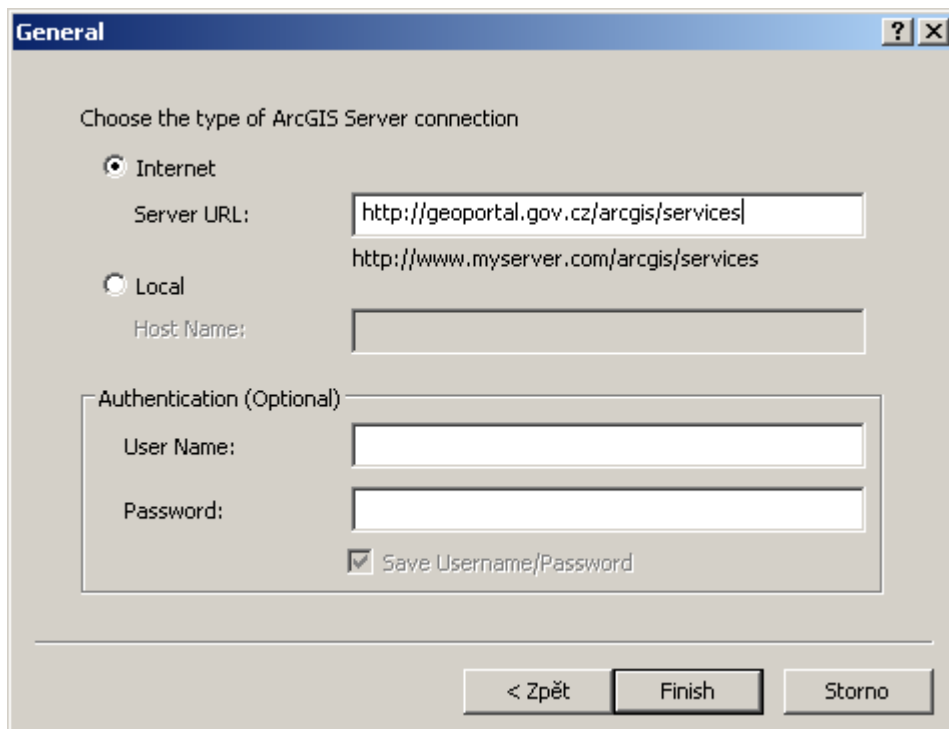
ArcGIS – návod ke cvičení 6

Připojení ke geoportálu Cenia – služba ArcGIS Server

V ArcCatalog najdete ve stromu položku **GIS Servers**, po rozkliknutí se nabídnou různé typy připojení k serverům. Vyberte **Add ArcGIS Server**. Zobrazí se následující formulář, na kterém vyberte možnost **Use GIS service**.



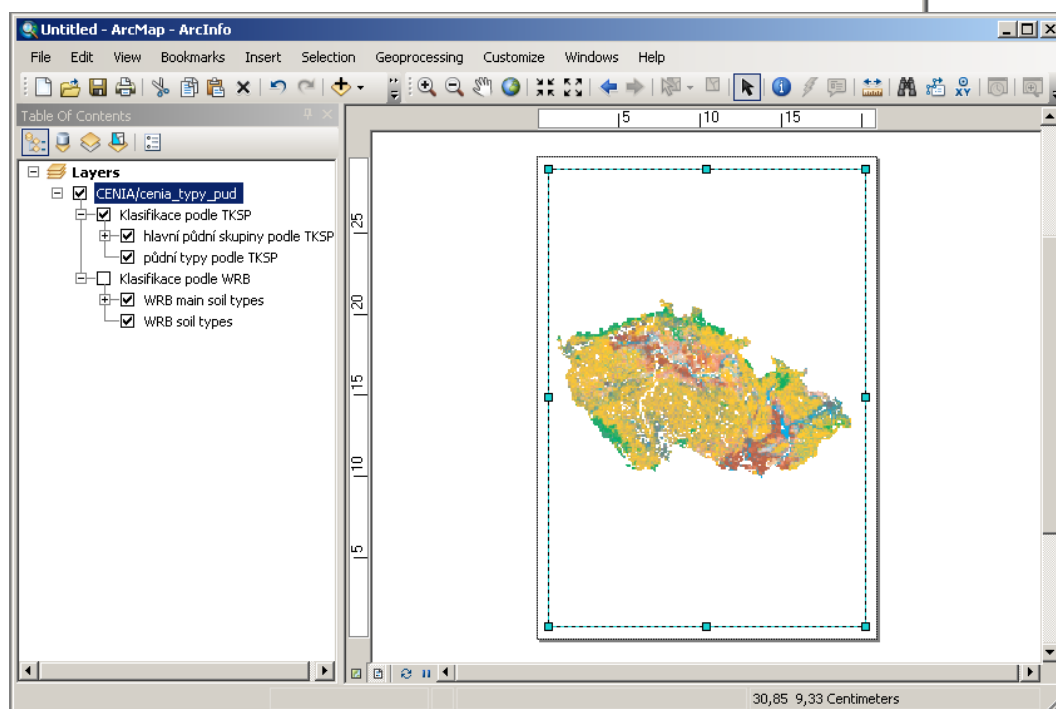
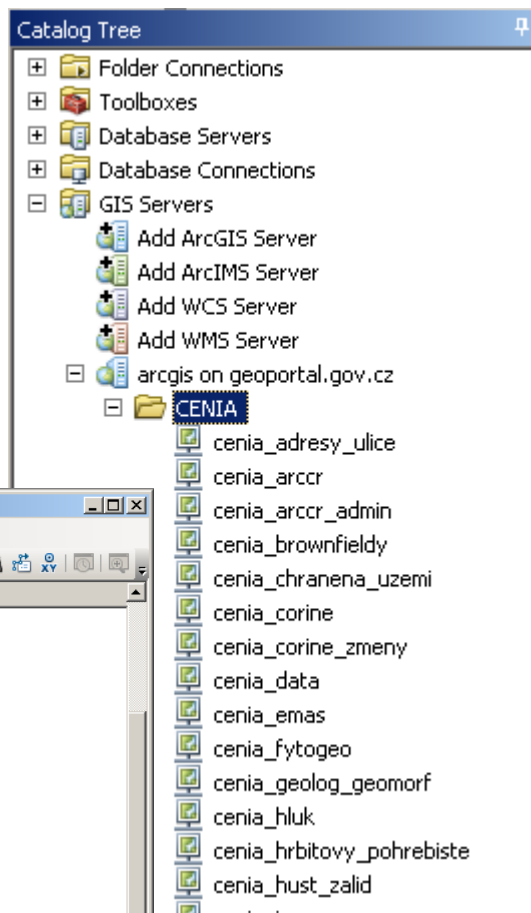
Do kolonky **Server URL** vepište řetězec: <http://geoportal.gov.cz/arcgis/services> a dejte **Finish**.



V adresáři **GIS Servers** by se mělo vytvořit nové připojení a v něm jednotlivé skupiny dat.

Po vytvoření připojení v ArcCatalog potom můžete data geoportálu vložit jako vrstvu (spíše tedy vrstvy) do ArcMap.

Připojená skupina dat do ArcMap může obsahovat více vrstev, klidně i zanořených. Viz obr. níže.



Připojení ke geoportálu ČÚZK – WMS služba

Nastaví se stejně jako připojení k ArcGIS Server službě v ArcCatalog. Poklikejte na **Add WMS Server**, to té vyskočí formulář viz obrázek níže.

Do okna **URL** se zadá adresa <http://wms.cuzk.cz/wms.asp>

Poté klikněte na tlačítko **Get Layers** pro kontrolu, zda se vrstvy připojí a dejte OK.

