



REFERAT: PERSONEN

- Franz Joseph I.
- Sissi
- Kronprinz Rudolph

Zuzana Zatloukalová

KAISER FRANZ JOSEPH I.

- *1830
- † 1916





NAME

Franz ... nach seinem Großvater –
als Symbol den Konservativwerte

Joseph ... nach Josef II. (Sohn von
Maria Theresia) – als Symbol der
Reformpolitik

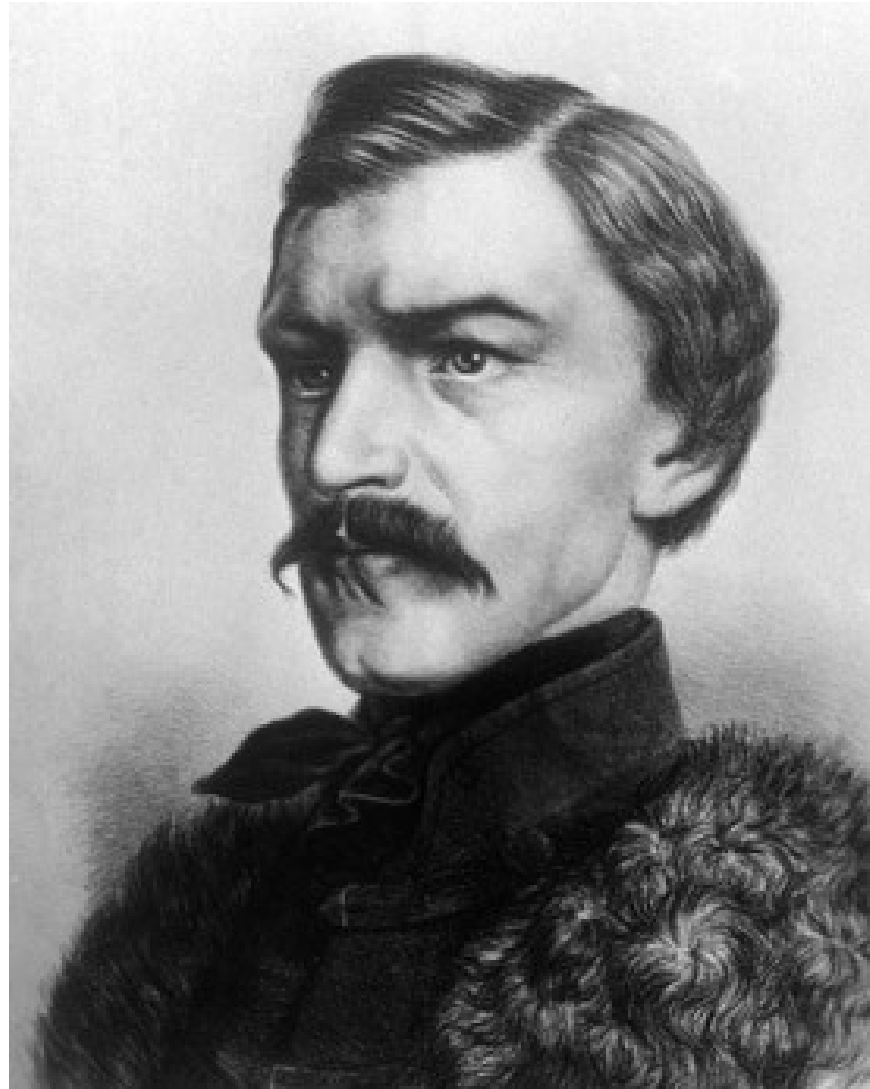
ATTENTAT



HOCHZEIT



K. H. BOROVS KÝ



„STAREJ PROCHÁZKA“



IMMER IN DER UNIFORM



ELISABETH („SISSI“)

- Herzogin in Bayern
- *1837
- † 1898



HOBBYS

- Sport (Reiten, Gymnastik, Schwimmen)
- Reisen
- Poesie





DIE DREIZEHNTHE KEMENATE

- Mutter von Franz Joseph
- Kinder – kalter Beziehung
- Anorexie, Diäten
- Pflege um Haare

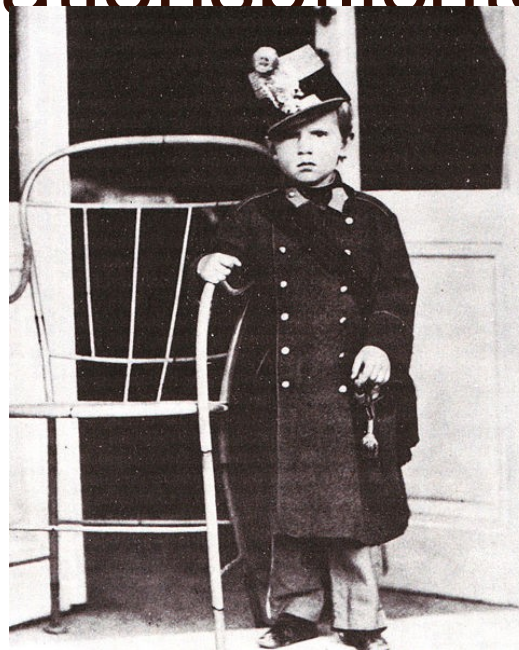
KRONPRINZ RUDOLF

- Sohn von Franz Joseph I. und Sissi
- * 1858
- † 1889



SEIT KINDHEIT ALS SOLDAT...

- Mit 6 Jahre eigene Hof
- Mit 8 viele
Repräsentationspflichten



BEZIEHUNG ZU FRAUEN



KEINE HOFFNUNG...





VIELEN DANK
FÜR IHRE
AUFMERSAMKEI
T 😊



QUELLEN

- http://de.wikipedia.org/wiki/Franz_Joseph_I.
- http://de.wikipedia.org/wiki/Elisabeth_von_%C3%96sterreich-Ungarn
- http://de.wikipedia.org/wiki/Rudolf_von_%C3%96sterreich-Ungarn
- Hamann, B. *Die Familie Habsburg unter Kaiser Franz Joseph*, IN: Das Zeitalter Kaiser Franz Josephs, Wien 1984