

Pracovní list č. 3

Téma: Batole, předškolní věk, mladší a starší školní věk, puberta, lebka, rozdíly na lebce, kranioimetrie

1. Batolecí věk je rizikový zejména z hlediska možných úrazů a otrav dětí.

Prostudujte:

<http://naplno.osjak.cz/> (metodická příručka)

<http://www.cupcz.cz/>

Jaká jsou preventivní opatření vzniku popálenin:

Jaká je první pomoc při:

- a) požití jedovaté rostliny
- b) požití neznámé chemikálie v domácnosti
- c) požití léků dítětem

Jaké je číslo na Toxikologické informační středisko?

Jak se jmenuje projekt, který se zabývá bezpečím a prevencí úrazů na ZŠ?

2. Popište tzv. filipínskou míru, co jí vyjadřujeme?

3. Popište rozdíl mezi žlázami s vnitřní a vnější sekrecí:

a) jak se nazývají jejich produkty?

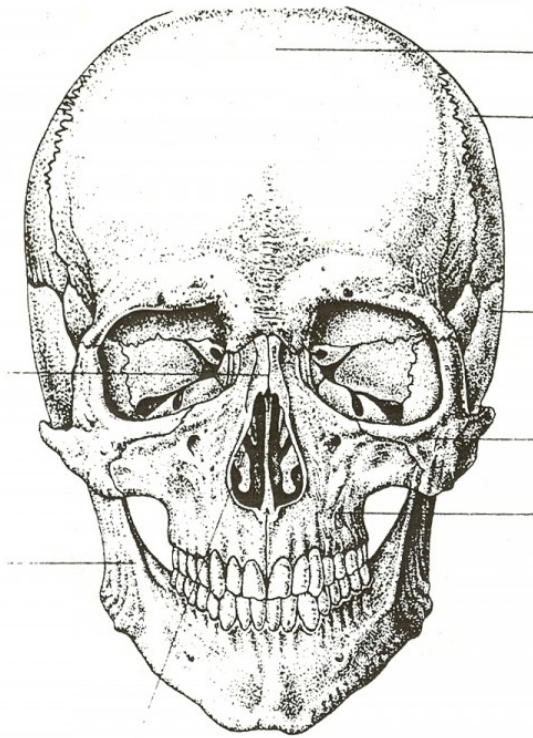
- žláz s vnitřní sekrecí:
- žláz s vnější sekrecí:

b) kam produkty vylučují?

- žlázy s vnitřní sekrecí:
- žlázy s vnější sekrecí:

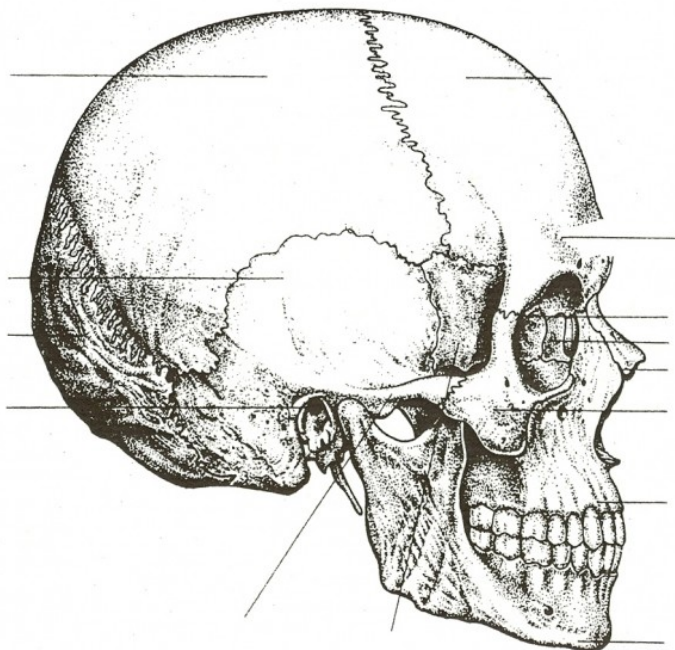
c) jak se nazývá systém, který je nadřazený žlázám s vnitřní sekrecí?

4. Lebka – popište kosti lebky (česky a latinsky)



http://skolajecna.cz/biologie/Sources/Examination_Detail.php?intImageId=380

http://skolajecna.cz/biologie/Sources/Examination_Detail.php?intImageId=381



5. Najděte na hlavě spolužáka body: g- glabella, op – opisthocranium, eu – eurion:

a) zjistěte šířku lebky (vzdálenost eu – eu)

b) zjistěte délku lebky (vzdálenost g - op)

c) vypočítejte šířko – délkový index ($i = \frac{100}{d}$)

d) vyhodnoťte tvar lebky: index do 74,9 (dolichokefalní lebka, dlouholebá)

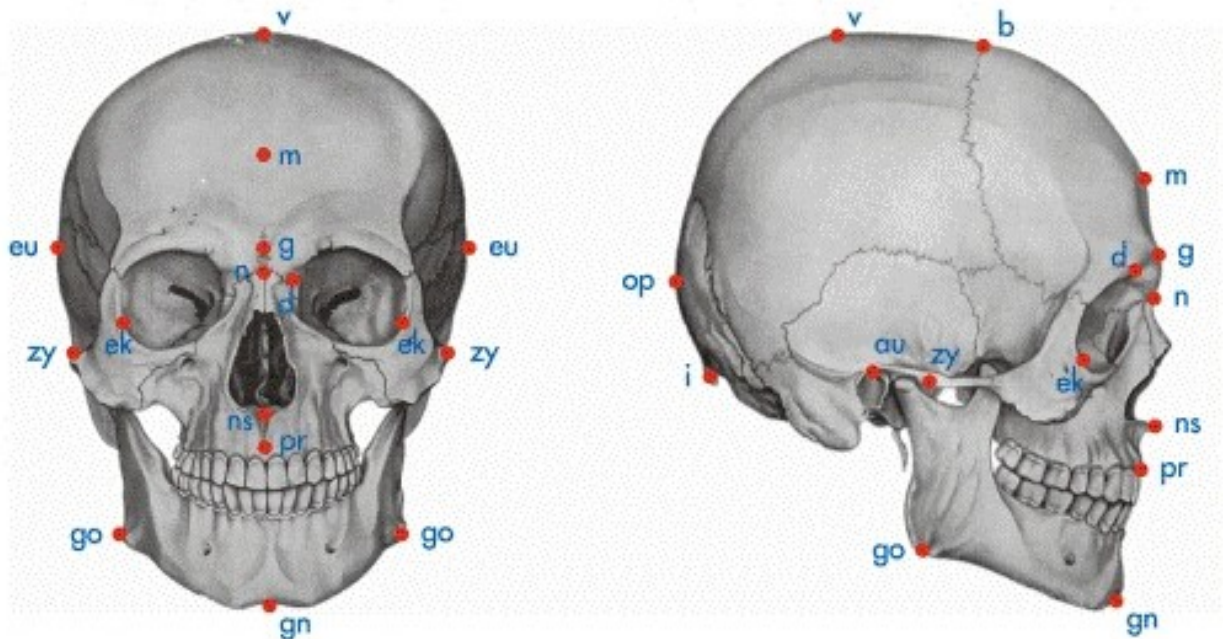
index 75,0 – 79,9 (mesokefalní, střednělebá)

index nad 80 (brachykefalní, krátkolebá)

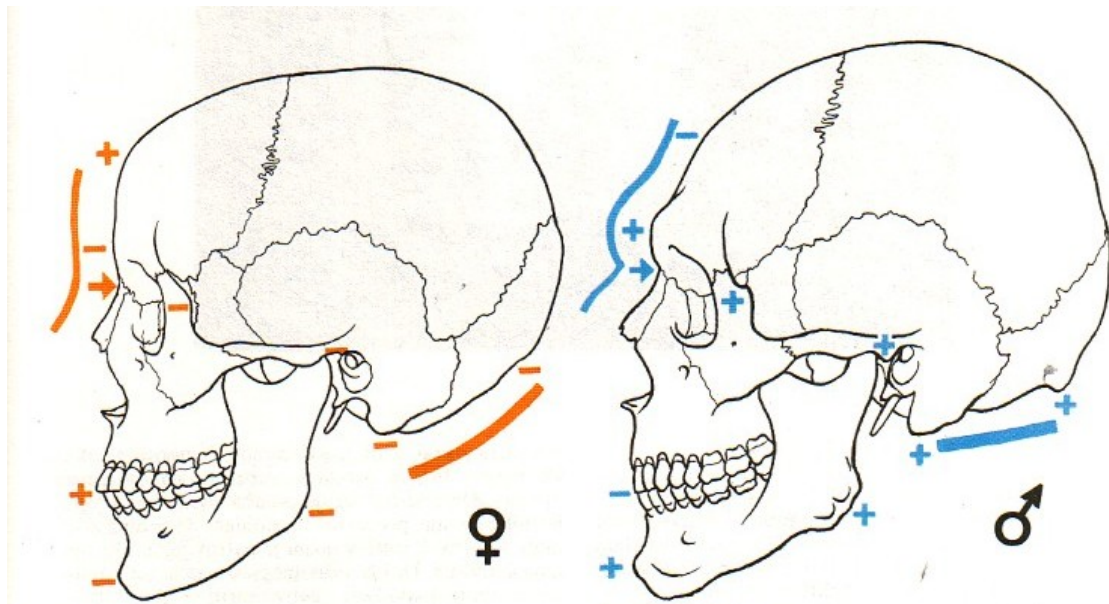
(pozn. v ČR je průměr 83 – 84)

e) vysvětlete pojmy kranimetrie a kefalometrie

(<http://leccos.com/index.php/clanky/lebka>)



6. Prohlédněte si zaznačené pohlavní rozdíly na lebce. Jak vznikají?
(<http://www.giobio.ic.cz/obrazky/clovek/clovek/rozdilynalebce.PNG>)



230. POHLAVNÍ ROZDÍLY NA LEBCE (srov. text); znaménkem + ukázán znak výrazný, nápadný, vystupující místo, znaménkem — ukázán znak méně nápadný, nevýrazný až potlačený