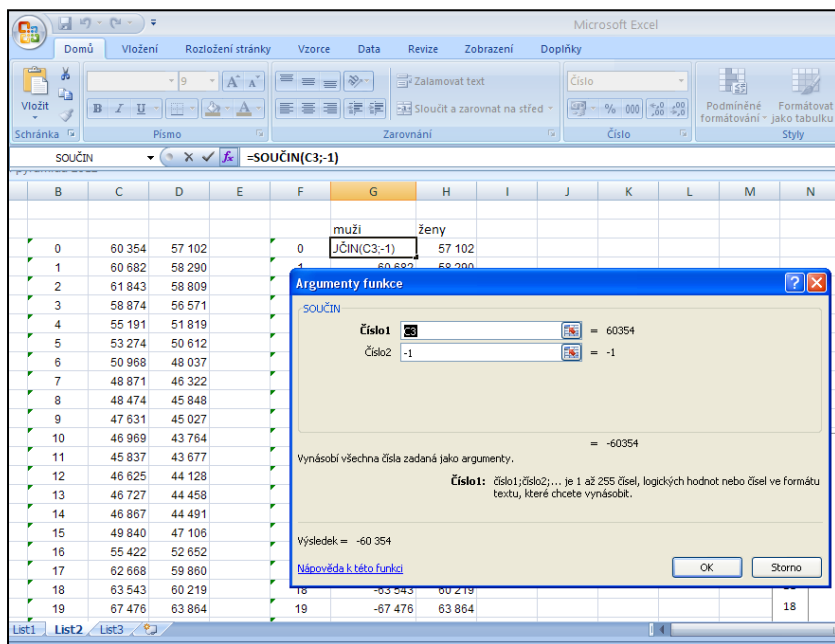
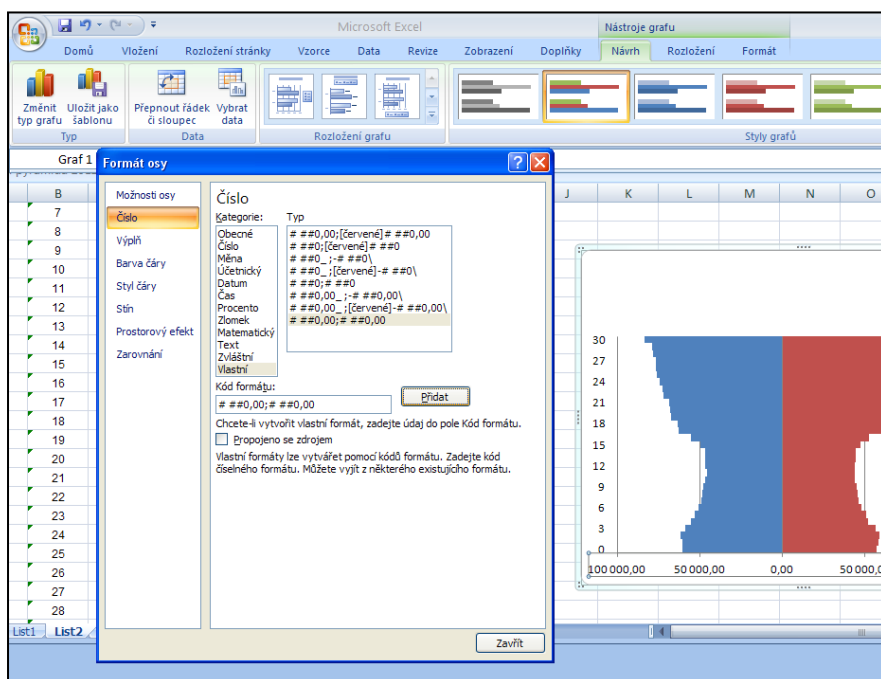


Poznámky k sestavení grafu „Věková struktura obyvatelstva ČR k datu“

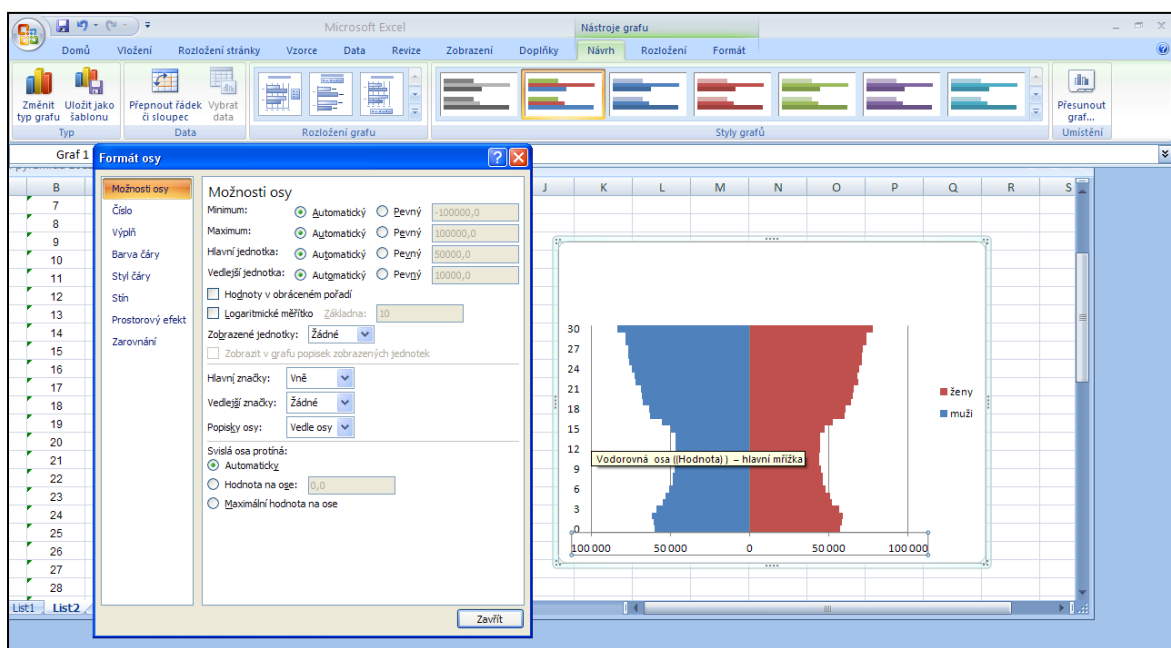
1. příprava dat(z ČSÚ) - připravit si tabulku - tři sloupce : věk, **muži vynásobení -1** a ženy, obr.1
2. **graf - pruhový**
3. popis osy x pro muže kladný a černě: přes **možnosti osy**, číslo a záporné nahradit kladným červeným. Odstranit desetinná místa, tj. zadat nula v popisu na ose x, kladně - přes pravý klik na osu x, formát osy/číslo a zde nastavit psaní záp. čísel kladně (vpravo) a **černě** (upravit v kódu formátu – odstranit v hran. závorkách „červeně“, obr. 3
4. popis osy y vně grafu - přes **formát osy y/ možnosti osy** a hlavní značky - žádné , vedlejší značky žádné a popisky nízko, obr. 4
5. pravý klik do grafu a **formát datové řady** – překrytí viz.obr. 5
6. konečná úprava - přes rozložení grafu a vložení nadpisu atd.



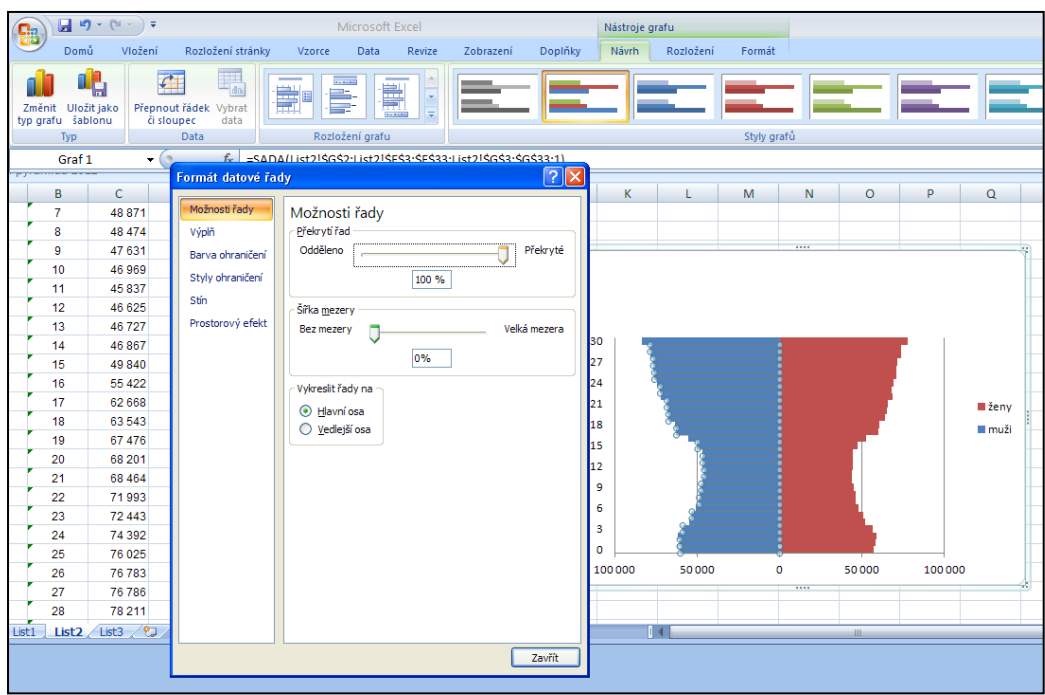
Obr. 1. Vložení funkce součin



Obr. 3. Úprava popisu na ose x



Obr. 4: popis osy y vně grafu



Obr. 5. Překrytí řad bez mezer