

# LIPIDY

1) Lipidy jsou přírodní látky nerozpustné ve ..... (tj. polárním rozpouštědle), ale jsou dobře rozpustné v ....., ....., ..... a ..... (tj. nepolárních rozpouštědlech).

2) Dopln tabulku:

| Biomolekula | Stavební blok | Hlavní funkce |
|-------------|---------------|---------------|
|             |               |               |

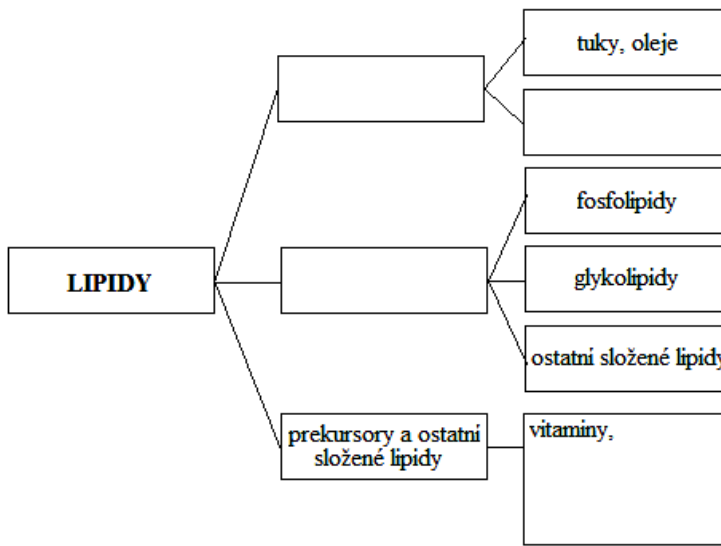
3) Jednoduché lipidy jsou estery glycerolu nebo alkoholu s vyššími mastnými kyselinami (alifatické monokarboxylové kyseliny získané hydrolýzou přirozených lipidů, v nerozvětvených řetězcích mají sudý počet uhlíkových atomů).

| Název                                 | Vzorec | Počet uhlíků | Zdroj |
|---------------------------------------|--------|--------------|-------|
| Kyselina mravenčí<br>(kys. methanová) |        |              |       |
| Kyselina octová<br>(kys. ethanová)    |        |              |       |
| Kyselina máselná<br>(kys. butanová)   |        |              |       |
| Kyselina palmitová                    |        |              |       |
| Kyselina stearová                     |        |              |       |
| Kyselina olejová                      |        |              |       |

Kyseliny:

- 1) .....
- 2) ..... - zdravější
  - a) .....
  - b) .....

4)



5) V levém sloupci jsou názvy některých tuků. V pravém sloupci jsou některé přírodní zdroje tuků. Čarou přiřaďte k tuku zdroj, ze kterého se tento produkt přímo získává.

- |             |                   |
|-------------|-------------------|
| máslo       | hovězí dobytek    |
| sádlo       | kravské mléko     |
| lůj         | slunečnicový olej |
| stolní olej | prase domácí      |

6) Normální chemické složení člověka o tělesné hmotnosti 65 kg.

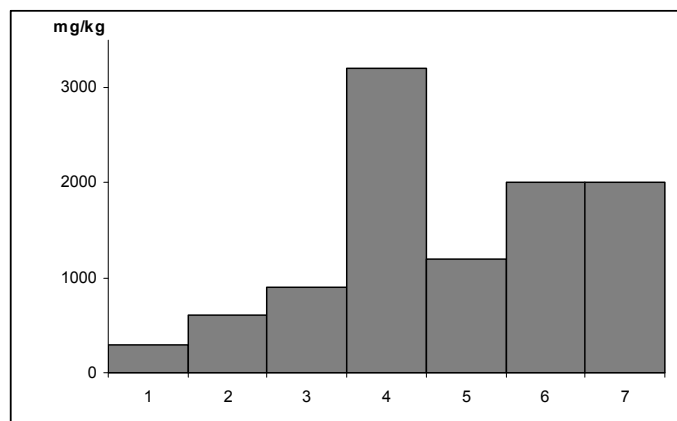
|                  | kg | % |
|------------------|----|---|
| <b>Tuky</b>      |    |   |
| <b>Sacharidy</b> |    |   |
| <b>Voda</b>      |    |   |
| <b>Minerály</b>  |    |   |
| <b>Proteiny</b>  |    |   |

Nápověda: 1, 4, 9, 11, 40 kg

7) Steroidy, obsahující z kyslíkatých funkčních skupin pouze skupinu hydroxilovou, se nazývají STEROLY. Pokud jsou živočišného původu, jsou to zoosteroly. Sem patří také CHOLESTEROL.

Jde o průměrné hodnoty:

- 1 .....
- 2 .....
- 3 .....
- 4 .....
- 5 .....
- 6 .....
- 7 .....



Nápověda: maso vepřové libové, drůbeží, vejce, máslo, hovězí libové, játra, sýr