

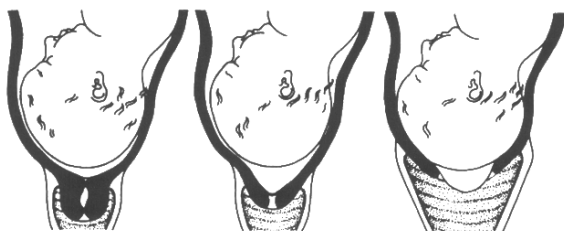
Pracovní list č.2

Téma: Porod, novorozenec, kojenec, kojení, stavba lebky novorozence, zakřivení páteře, reflexy, dočasný chrup

1. Porod

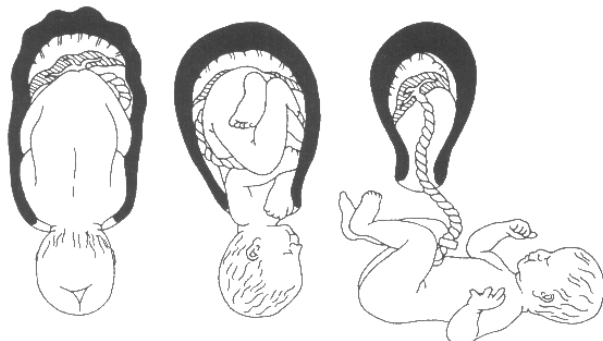
1a) Popište postupné změny, ke kterým dochází během jednotlivých dob porodních:

1.doba porodní:



<http://pripravakporodu.atin.cz/prvni-doba-porodni.html>

2. doba porodní:



<http://pripravakporodu.atin.cz/druha-doba-porodni.html>

3. doba porodní:

Jaký typ svaloviny je ve stěně dělohy?

Jaký hormon působí na stahy dělohy při porodu?

2. Novorozenec:

2a) Jaké jsou základní charakteristiky zralého novorozence?

- váha, délka, obvod hlavičky:
- v oblasti reflexů:
- na genitálu:

2b) Vyhledejte co se hodnotí pomocí Apgar skóre:

2c) Jaký je hlavní úkol dítěte v novorozeneckém období?

2d) Popište charakteristické znaky novorozenecké lebky a základní kosti (česky, latinsky):



(<http://somatology.webnode.cz/lidska-kostra/lebka-novorozence/>)

3. Kojenec:

3a) V Manuálu č.I/ str. 48 – 55 prostudujte kapitolu o kojení:

Jaké je složení mateřského mléka?

Jaký je význam kojení:

➤ pro výživu dítěte pro dítě:

➤ pro zdraví dítěte:

➤ pro zdraví matky:

Existují nějaké kontraindikace kojení?

Co je to kolostrum? Jaké je jeho složení?

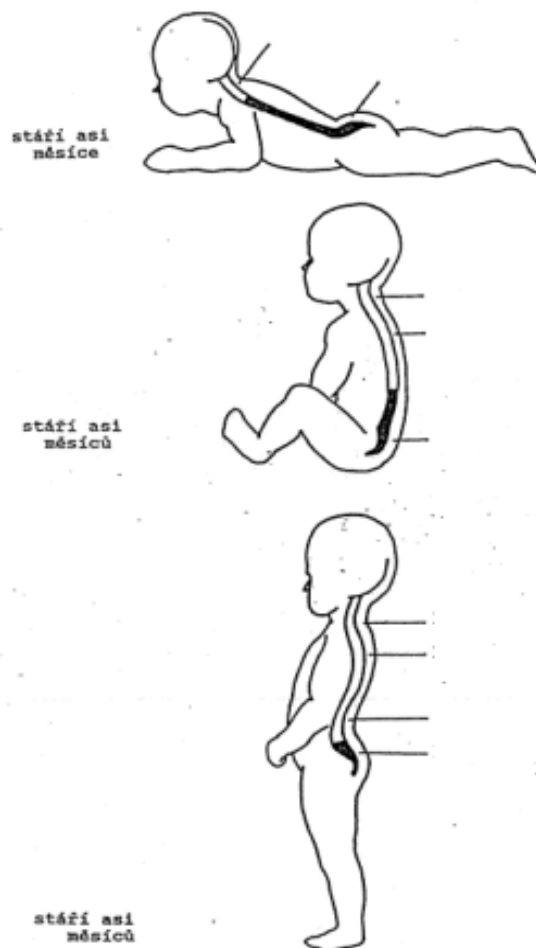
Popište správnou techniku kojení (prostudujte ww.kojeni.cz, sekce Odborné texty)

Je vhodné dávat dítěti dudlíky a doplňovat kojení dokrmováním z láhve? Své tvrzení zdůvodněte:

Co to znamená výlučné kojení?

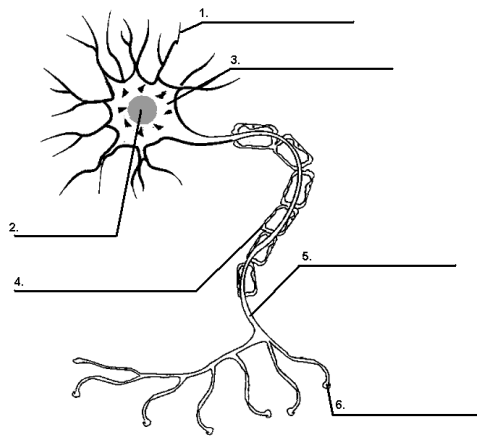
Jaká pravidla musí dodržovat porodnice s označením Baby - Friendly Hospital:

3b) Popište vývoj dvojesovitého zakřivení páteře u kojence:



Obr. Vývoj zakřivení páteře (původní tvar páteře vyznačen černě). Lordózy nejsou až do šestí let věku fixovány – více viz.

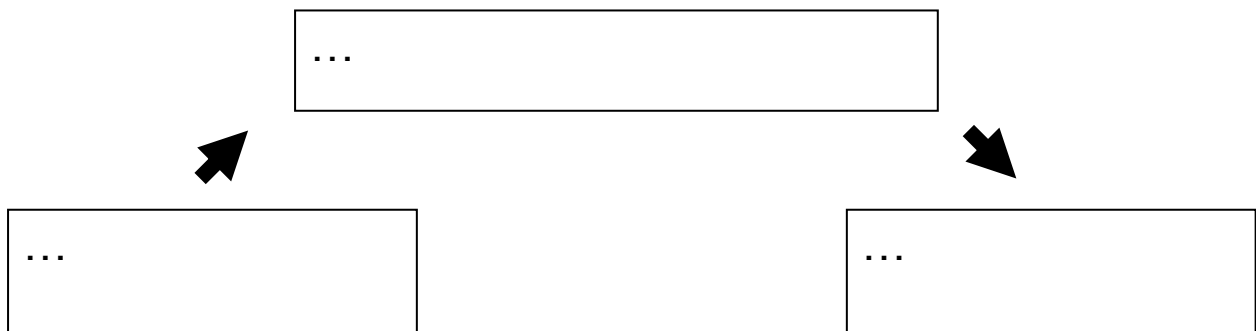
3c) **Popište stavbu neuronu:**



(<http://mybiologyclass.pbworks.com/w/page/23050590/May%202010>)

Je vhodné podávat dětem nízkotučné mléčné výrobky? Své tvrzení zdůvodněte:

3d) **Popište reflexní oblouk**



3e) Popište průběh reflexů (co je podnětem, co je receptorem a efektoem) a vysvětlete o jaký typ reflexu se jedná:

Vyměšování malých dětí do plínky:

Vyměšování u dospělých:

Pocení rukou u zkoušky:

Zvýšená tvorba mléka u kojící ženy po prisátí dítěte k prsu:

4) Vyhledejte v Manuálu prevence informace:

4a) o povinném očkování dětí (Manuál s. 423); proti jakým nemocem jsou děti očkovány, kdy, vypište i původce jednotlivých onemocnění

4b) proč jsou zarděnky v těhotenství tak nebezpečné?

5) Zjistěte informace o prevenci HIV/AIDS (www.aids-hiv.cz/)

5a) jaká je prevence přenosu HIV pohlavní cestou?

5b) kdy a kde je vhodné se nechat testovat?

6) Zjistěte na internetu hodnoty normálního spermiogramu: