

### **Pracovní list č. 3**

Téma: Batole, předškolní věk, mladší a starší školní věk, puberta, lebka, rozdíly na lebce, kranioetrie

**1. Batolecí věk je rizikový zejména z hlediska možných úrazů a otrav dětí.**

Prostudujte:

<http://naplno.osjak.cz/> (metodická příručka)

<http://www.cupcz.cz/>

Jaká jsou preventivní opatření vzniku popálenin:

**2. Popište tzv. filipínskou míru, co jí vyjadřujeme?**

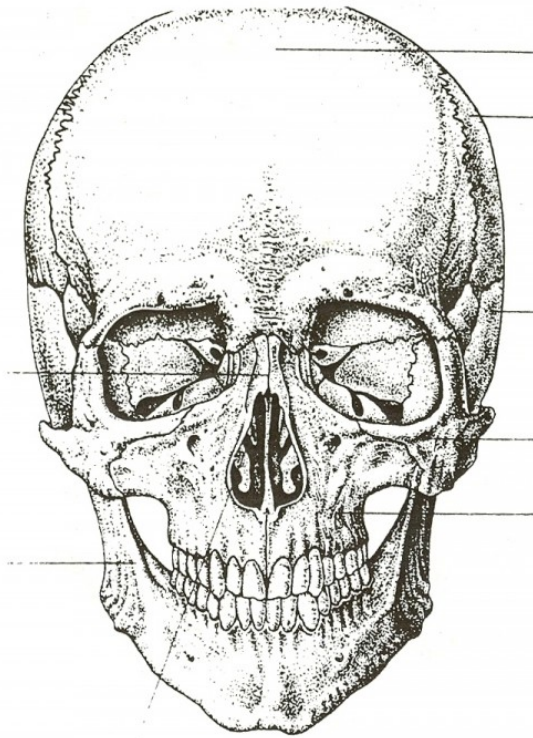
**3. Zakreslete a popište typické znaky obratlů:**

a) C1 a C2

**b) Th**

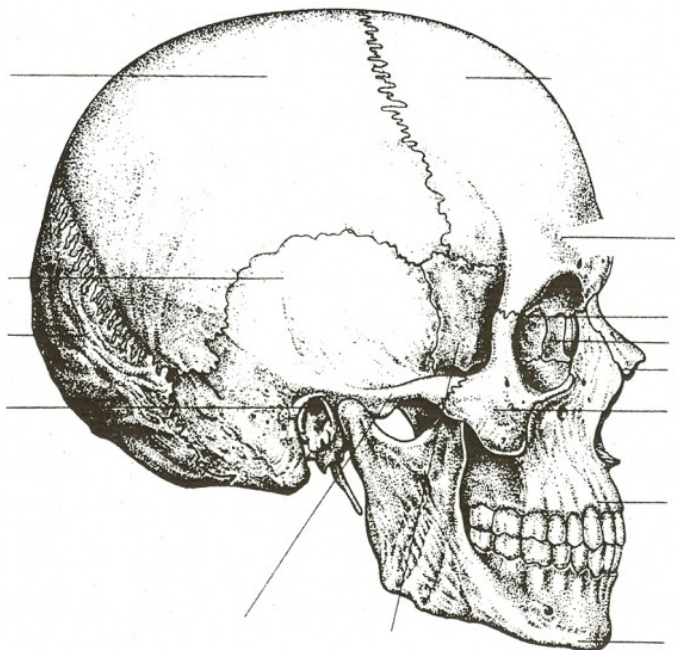
**c) L**

4. Lebka – popište kosti lebky (česky a latinsky)



[http://skolajecna.cz/biologie/Sources/Examination\\_Detail.php?intImageId=380](http://skolajecna.cz/biologie/Sources/Examination_Detail.php?intImageId=380)

[http://skolajecna.cz/biologie/Sources/Examination\\_Detail.php?intImageId=381](http://skolajecna.cz/biologie/Sources/Examination_Detail.php?intImageId=381)



5. Najděte na hlavě spolužáka body: g- glabella, op – opisthokranion, eu – eurion:

a) zjistěte šířku lebky (vzdálenost eu – eu)

b) zjistěte délku lebky (vzdálenost g - op)

c) vypočítejte šířko – délkový index ( $i = \frac{100}{d}$ )

d) vyhodnoťte tvar lebky: index do 74,9 (dolichokefalní lebka, dlouholebá)

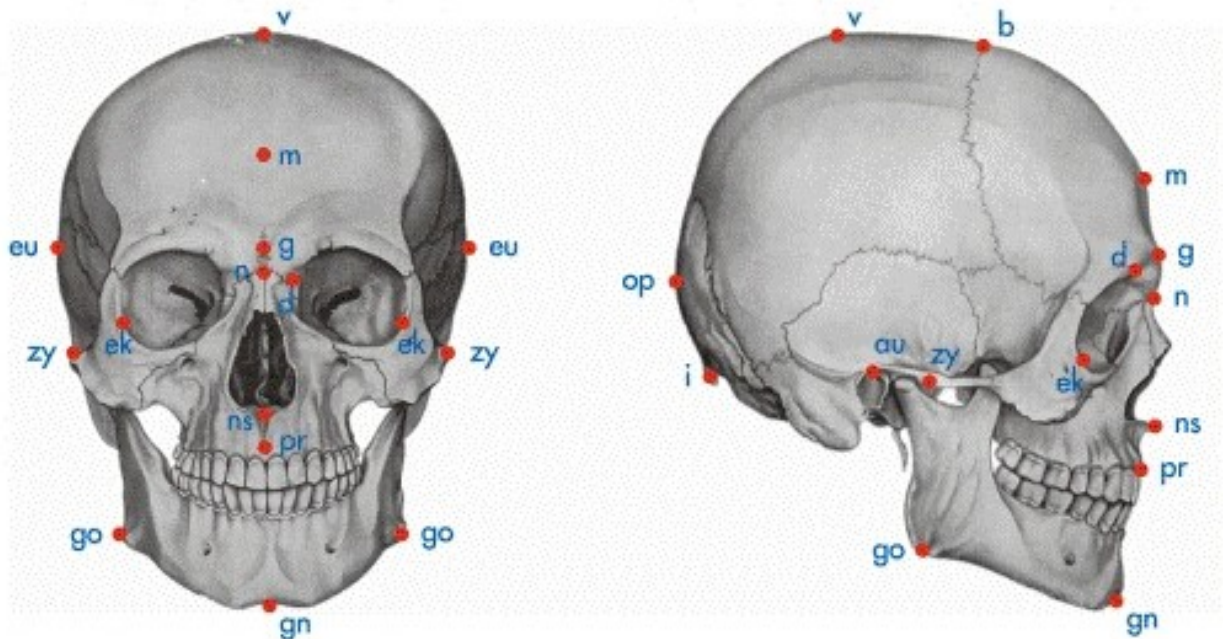
index 75,0 – 79,9 (mesokefalní, střednělebá)

index nad 80 (brachykefalní, krátkolebá)

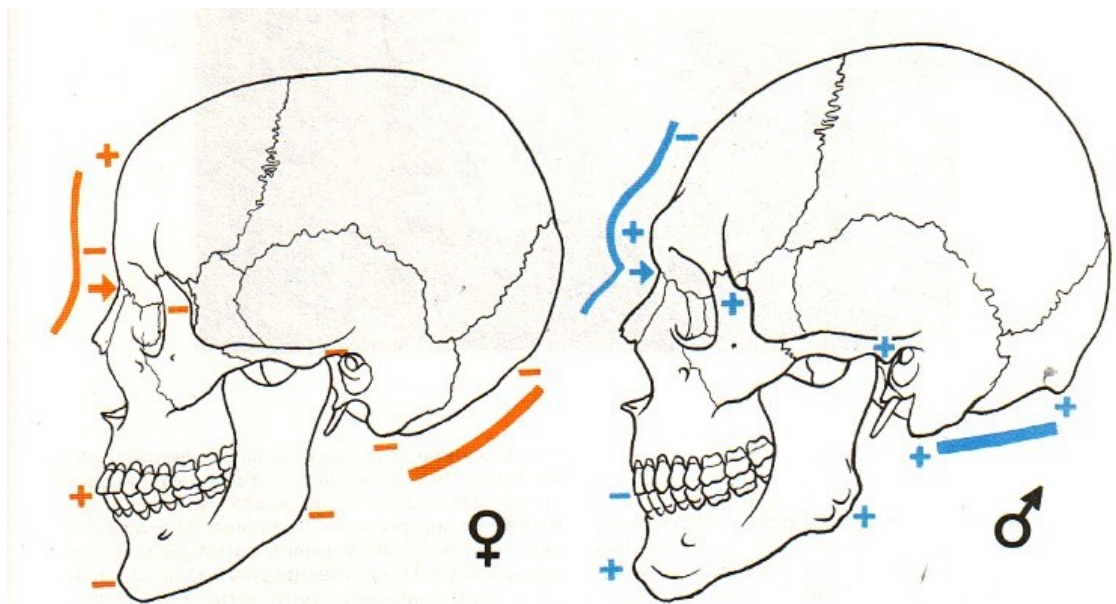
(pozn. v ČR je průměr 83 – 84)

e) vysvětlete pojmy kranimetrie a kefalometrie

(<http://leccos.com/index.php/clanky/lebka>)



6. Prohlédněte si zaznačené pohlavní rozdíly na lebce. Jak vznikají?  
(<http://www.giobio.ic.cz/obrazky/clovek/clovek/rozdilynalebce.PNG>)



230. POHLAVNÍ ROZDÍLY NA LEBCE (srov. text); znaménkem + ukázán znak výrazný, nápadný, vystupující místo, znaménkem — ukázán znak méně nápadný, nevýrazný až potlačený