

# Krajina města a venkova pohledem z výšky

- Letecké a družicové snímky přinášejí **méně obvyklé pohledy** na krajinu.
- Podle úhlu pohledu rozeznáváme **snímky šikmé a kolmé**.
- **Šikmý snímek je přirozenější**, čtenář získává i informaci o výšce terénu či budov, jejich bočních stěnách apod., proto je snazší rozpoznávat objekty.
- **Kolmý snímek** již vyžaduje větší **abstrakci**, je pro nás **nezvyklý**, chybí informace o výšce objektů apod. Právě kolmý snímek se však **v odborné praxi nejvíce využívá** např. pro vytváření či obnovu map, je totiž po menších geometrických úpravách nezkrácený, má stejné měřítko ve všech místech a zachovává tvary.
- Podívejme se na **některá místa České republiky** objektivem fotoaparátu umístěném na letadle či skenerem na družici.
- *Pozn. Použité družicové snímky jsou v nepravých barvách*

# Historická města pohledem z letadla



- Rozpoznejte město na leteckém snímku.
- Najděte toto město na mapě.
- Poznáte i známé budovy, náměstí, řeku či jiná místa?

Zdroje použitých snímků:

šikmé letecké snímky <http://www.fotozletadla.cz/>

Kolmé snímky letecké snímky : Google Earth a Geodis, a.s.

Družicové snímky: <https://zulu.ssc.nasa.gov/mrsid/>



Praha – Staroměstské nám.





Brno, střed města





Kroměříž – památka UNESCO





Český Krumlov – památka UNESCO





Treboň





České Budějovice





Telč – památka UNESCO





Mikulov, Sv. Kopeček, v pozadí Pálava



# Kolmé snímky

- Prohlédněte si kolmé letecké snímky.
- Trénujte rozpoznávání objektů.

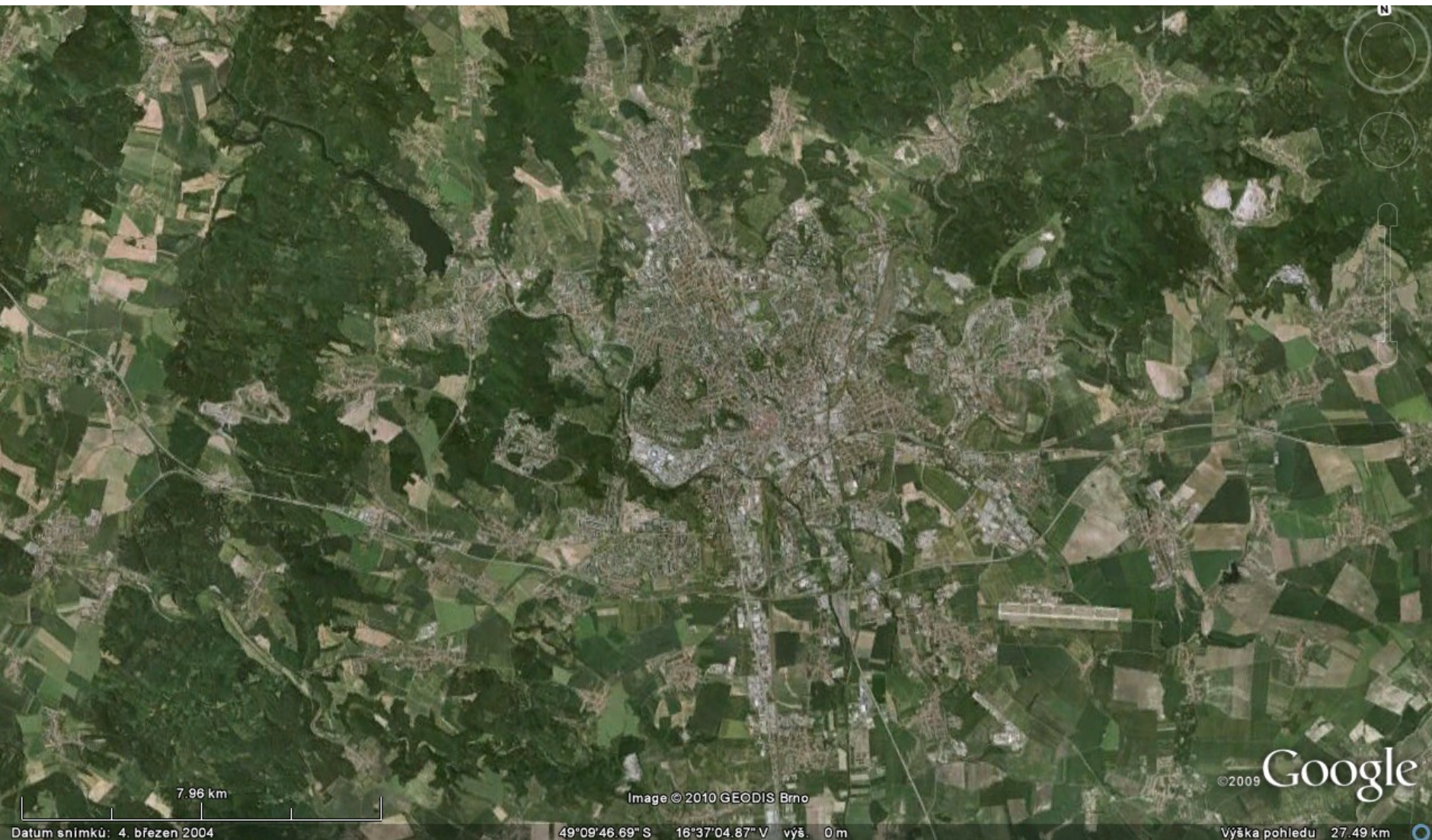


# Brno a okolí

 Rozpoznejte na snímku:

- Lesy
- Pole a louky
- zástavbu města

- Vodní plochu – přehradu
- Řeku Svatku protékající přehradou
- Dálniční síť
- Letištní rozjezdovou dráhu





# Brno a okolí s popisem





# Střed Brna, bez popisu



Najděte na snímku:

- historický střed města
- hrad Špilberk

- Areál výstaviště
- řeku Svatku





# Střed Brna s popisem





# Historické centrum Brna

Najděte na snímku:



- Hrad Špilberk
- Náměstí svobody
- Zelný trh

- Janáčkovo divadlo
- Železniční kolejiště hlavního nádraží
- Katedrálu sv. Petra a Pavla (obtížně rozpoznatelný objekt)





# Historické centrum Brna s popisem





Česko – rakouská hranice na jižní Moravě , způsob využívání krajiny jako důsledek politických rozhodnutí a hist. vývoje, hranici lze rozpoznat i dle velikosti pozemků





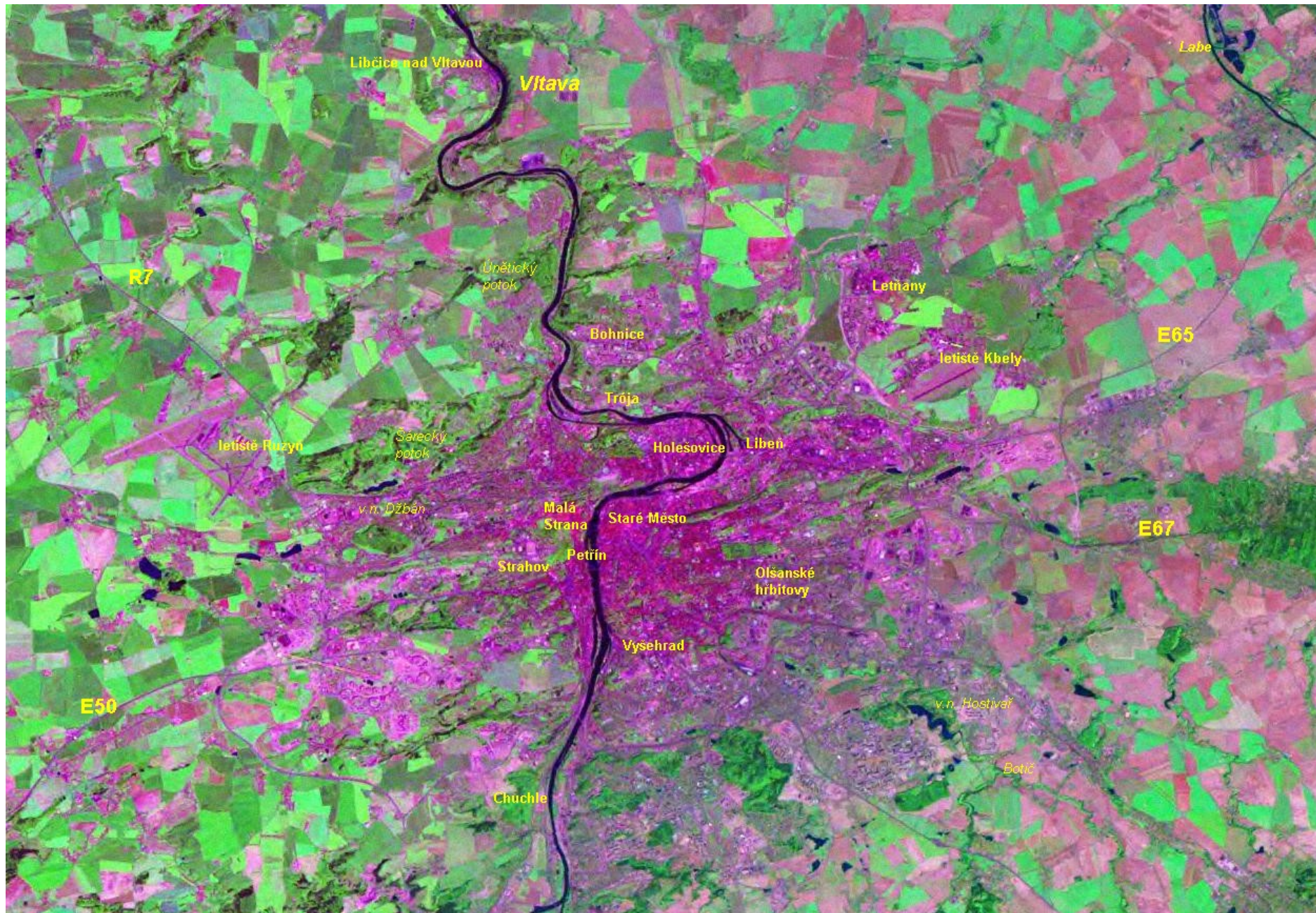
# Družicový snímek

- Ukázka snímku z družice LANDSAT
- snímek v nepravých barvách  
( některé zemědělské pozemky růžovou, sídelní zástavba fialová).



# Praha

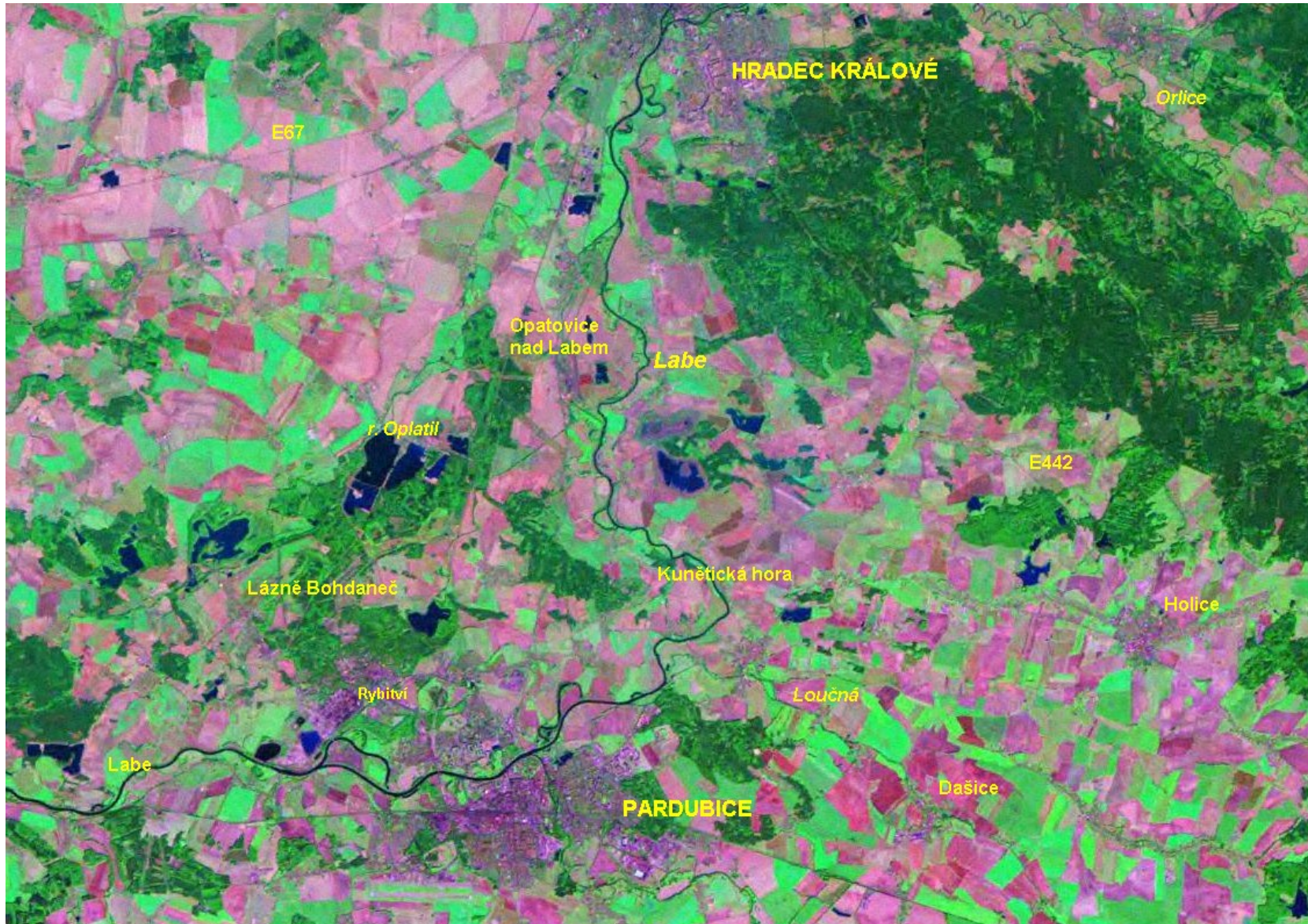
Město obklopené zemědělsky využívanou krajinou, výrazný tok řeky Vltavy





# Polabí

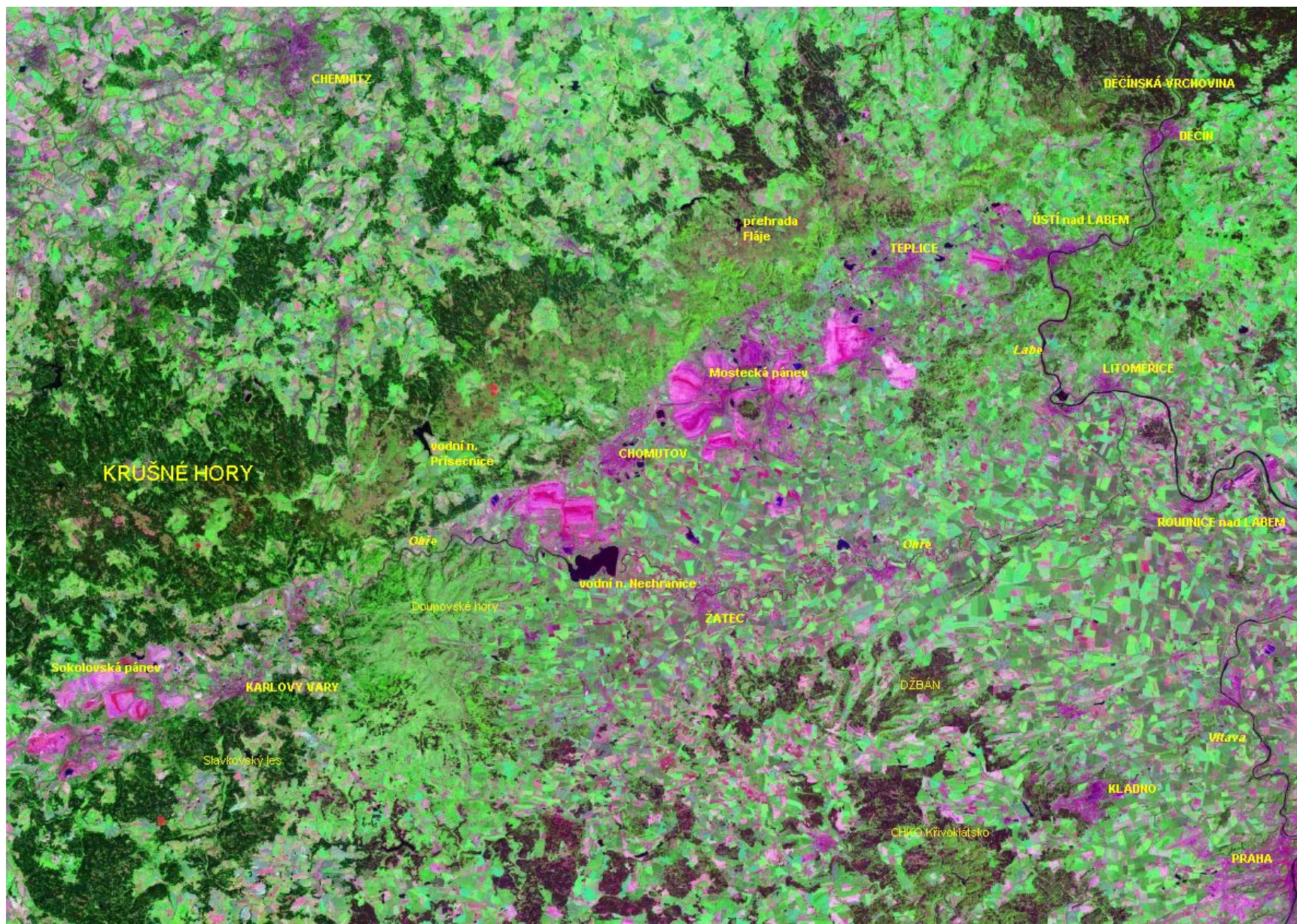
Krajina Polabí na družicovém snímku (družice Landsat) v nepravých barvách (některé zemědělské pozemky růžovou, sídelní zástavba fialová). Na snímku vyniká tok Labe s četnými rameny.





# Severozápadní Čechy

Lesnaté plochy Krušných hor, Doupovských hor a Slavkovského lesa  
Fialovou barvou obrovské plochy povrchové těžby hnědého uhlí





# Snímky pro partnery projektu

## Snímky:

- Újezd u Brna
- Boskovice

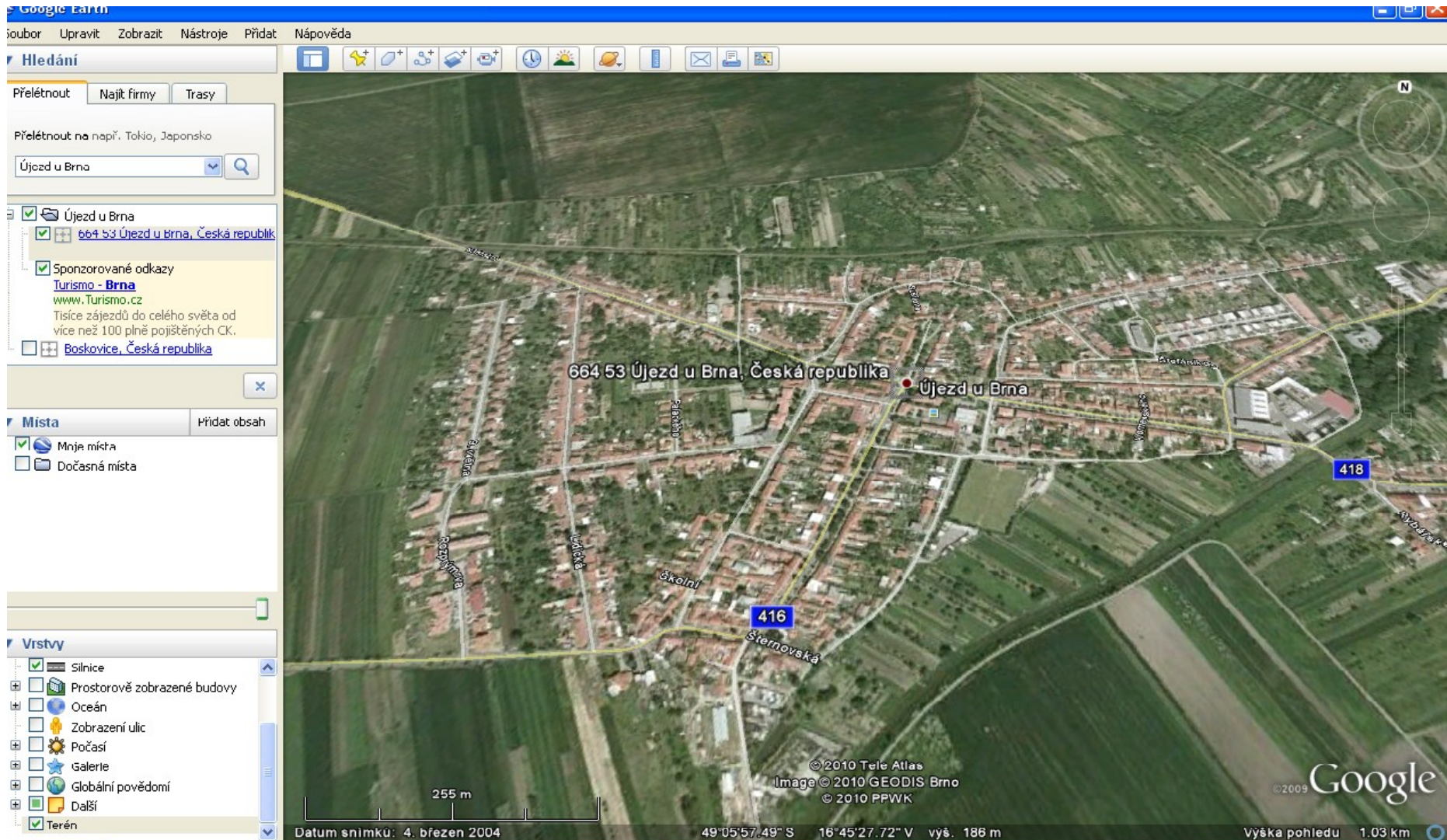


# Újezd u Brna





# Újezd u Brna zobrazený v Google Earth





# Boskovice

Orientace snímku k jihu

Identifikujte objekty:  
hrad, zámek, Pilský rybník,  
Masarykovo náměstí,  
Židovskou čtvrť  
budovu gymnázia  
sportoviště a další objekty





# Boskovice





# Boskovice, kolmý snímek bez popisu

Orientace snímku k severu

