

Spôsohy zobrazovania dát

Tabuľky

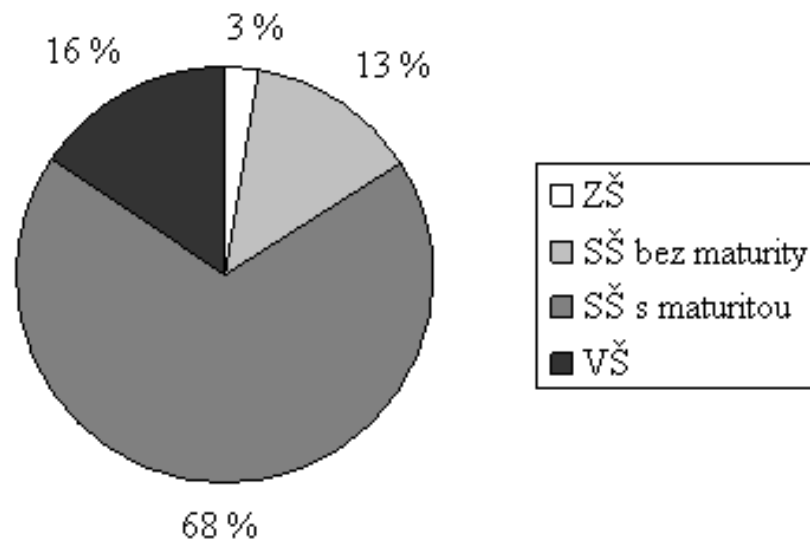
- Absolútne početnosti
- Relatívne početnosti
- Aritmetické priemery
- Kombinácie

Frekvenčná tabuľka

- Rozdelenie početnosti jednej premennej
- Informácie o rozdelení jednej kategorickej premennej
- Rozdelenie ostatných typov premenných do kategórií
- Umožňuje nájsť chyby

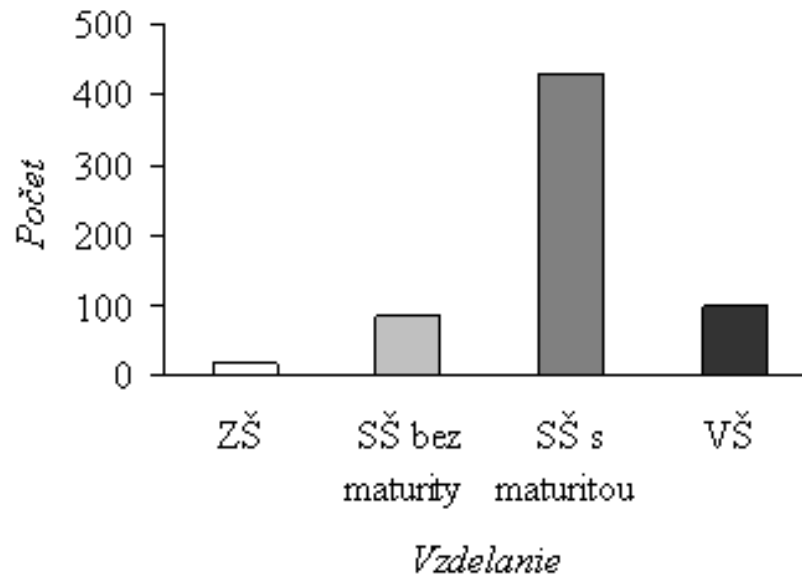
Grafy

Koláčový graf – zobrazenie relatívnych početností



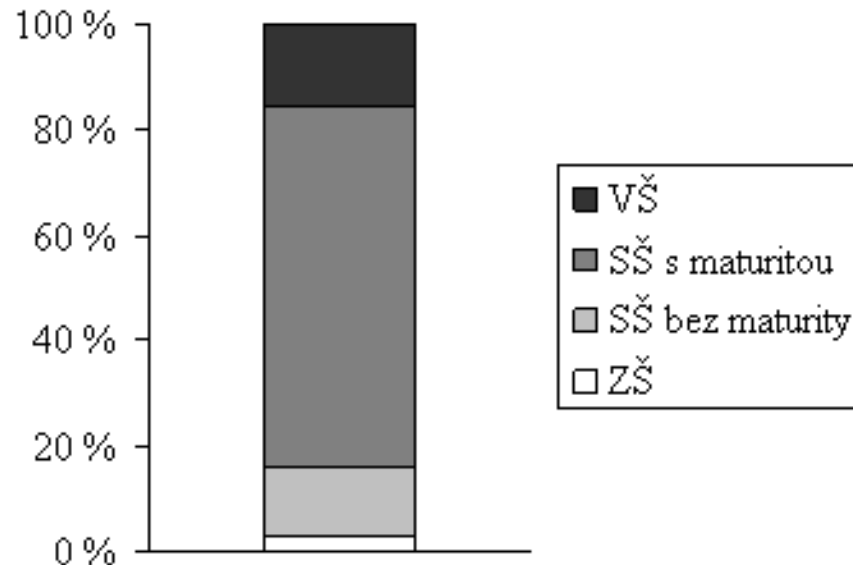
Grafy

Stĺpcový graf – počet, percentá, aritmetický priemer



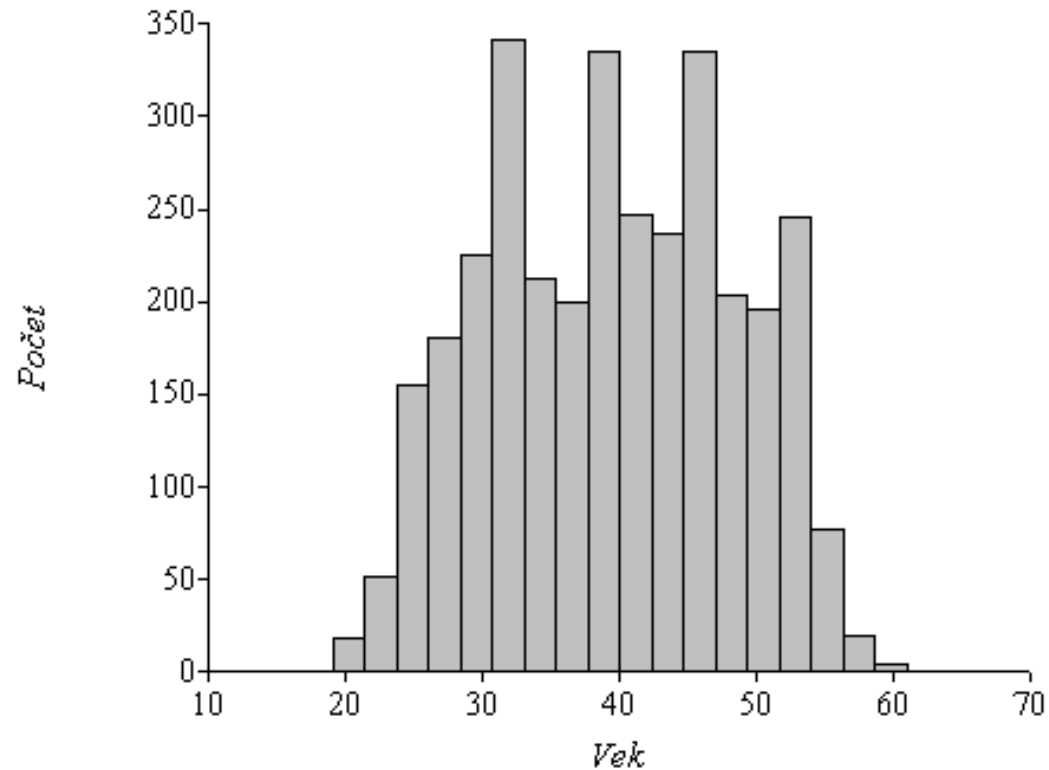
Grafy

Kumulatívny stĺpcový graf – ideálne na percentá



Grafy

Histogram – spojité premenné



Kontingenčná tabuľka

- je metódou organizovania a analýzy údajov podľa skupín, kategórií alebo tried, ktorá umožňuje ich porovnávanie.
- Spája rozdelenie početnosti dvoch premenných a predstavuje rozšírenie jednoduchej frekvenčnej tabuľky. Číslo v bunke krížovej tabuľky predstavuje počet štatistických jednotiek, ktorých riadková premenná nadobúda hodnotu v hlavičke riadku (napr. pohlavie) a stĺpcová premenná nadobúda hodnotu v hlavičke stĺpca (napr. vzdelanie).

Kontingenční tabuľka

	MŠ	ZŠ	SŠ	VŠ
Muž	5	34	176	62
Žena	12	49	252	36

