

DIDAKTICKÉ TESTY

Věra Janoušková
Lenka Sklenářová

Co je to didaktický test?

Druhy didaktických testů

Konstrukce didaktického testu

Vlastnosti didaktického testu

Druhy testových úloh

Využití didaktických testů

CO JE TO DIDAKTICKÝ TEST?

- zkouška, která se zaměřuje na objektivní zjišťování úrovně zvládnutí učiva u určité skupiny osob
- je navrhován, ověřován, hodnocen a interpretován podle určitých předem stanovených pravidel



DRUHY DIDAKTICKÝCH TESTŮ

Třídíme je podle těchto kritérií:

- ⊙ forma zadání
- ⊙ ověřovaný výsledek učení
- ⊙ měřená charakteristika výkonu
- ⊙ interpretace výsledků

PODLE FORMY ZADÁNÍ

- zadané na papíře
- zadané ústně
- zadané elektronicky

- speciální
- kombinované



PODLE OVĚŘOVANÉHO VÝSLEDKU UČENÍ

- kognitivní
- psychomotorické



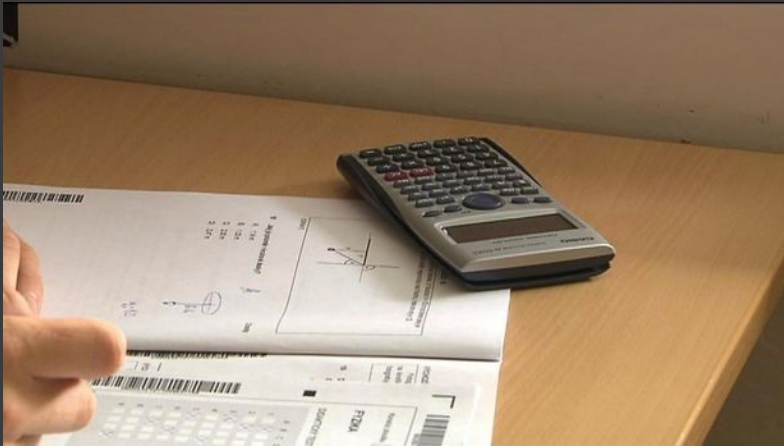
PODLE MĚRENE CHARAKTERISTIKY VÝKONU

- ⦿ rychlost
- ⦿ úroveň



PODLE INTERPRETACE VÝSLEDKŮ

- rozlišující – test relativního výkonu
- ověřující – test absolutního výkonu



KONSTRUKCE DIDAKTICKÉHO TESTU

fáze:

- ⦿ plánování
- ⦿ sestavování
- ⦿ ověřování
- ⦿ použití



VLASTNOSTI DIDAKTICKÉHO TESTU

objektivita a
srovnatelnost

- nezaujaté hodnocení

validita

- ověřuje ty znalosti (dovednosti), pro které byl vytvořen

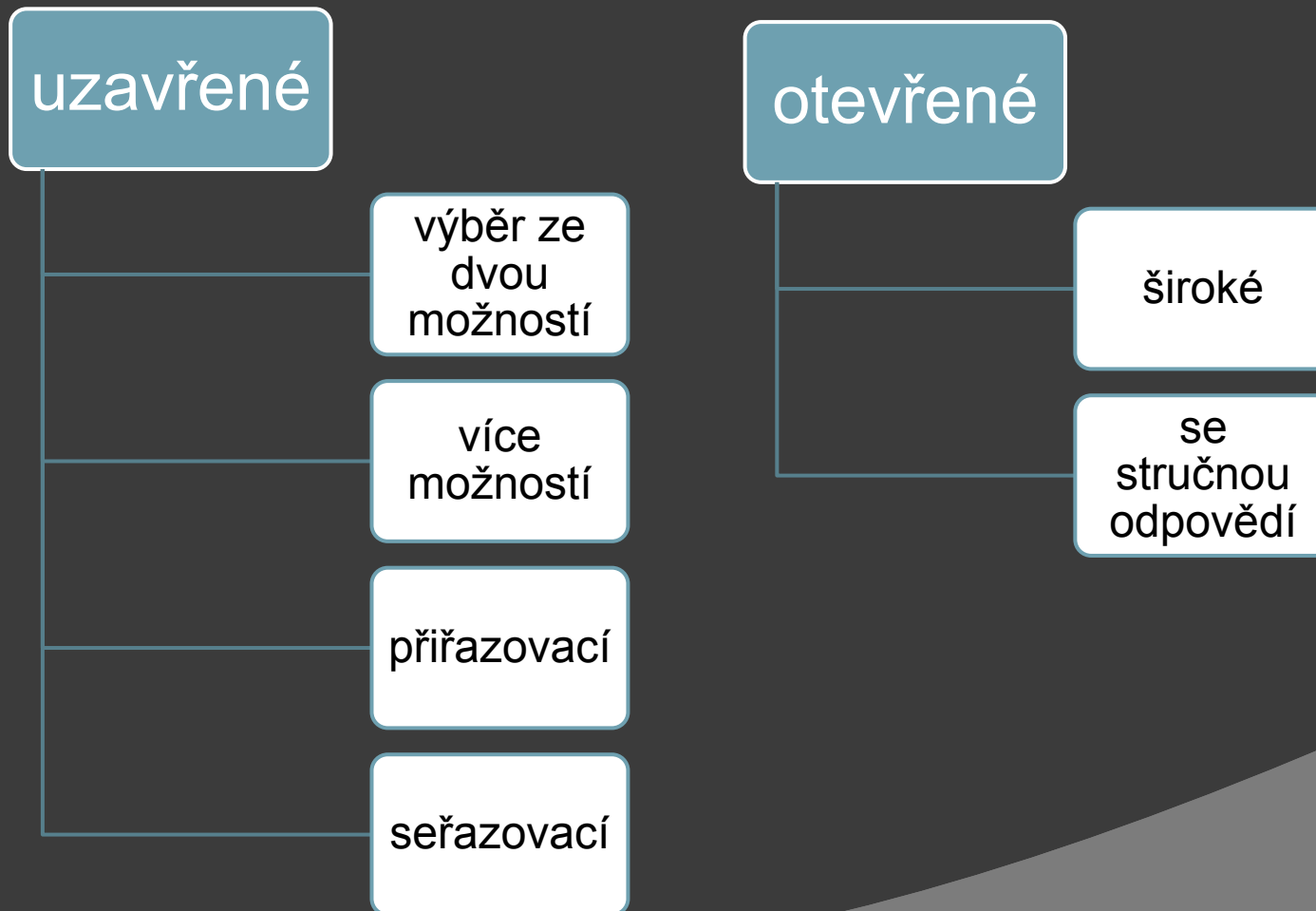
reliabilita

- představuje míru přesnosti a spolehlivosti testu

citlivost

- rozlišovací schopnost

DRUHY TESTOVÝCH ÚLOH



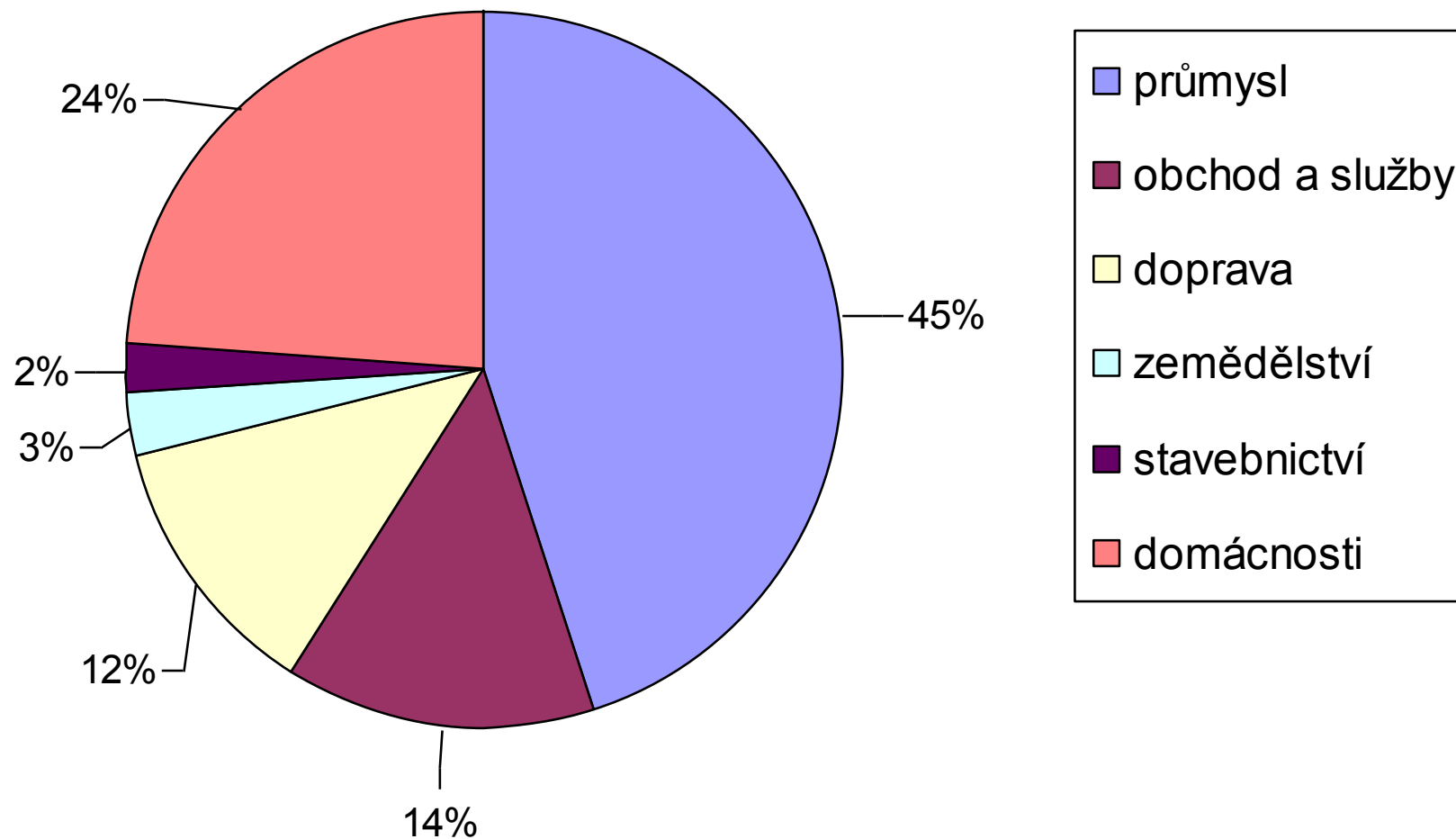
KTERÉ Z NÁSLEDUJÍCÍCH SOUVĚTÍ JE NAPSÁNO PRAVOPISNĚ SPRÁVNĚ?

- ⦿ A) Jednotlivé organizace chtějí rozhodovat sami o tom, kdo se stane společným kandidátem všech.
- ⦿ B) Rozhodně nebyly využity všechny možnosti, které se v této velmi zapeklité situaci nabízely.
- ⦿ C) Spotřebitelská karta je předloňská novinka, na jejíž výhody si naši stálí zákazníci po čase vzpoměli.
- ⦿ D) Strach z toho, že se čtyřnásobně prodlouží záruční doba, měli hlavně výrobci i prodejci obuvy a textilu.

KTERÉ Z NÁSLEDUJÍCÍCH SOUVĚTÍ JE NAPSÁNO PRAVOPISNĚ SPRÁVNĚ?

- ⦿ A) Jednotlivé organizace chtějí rozhodovat **sami** o tom, kdo se stane společným kandidátem všech.
- ⦿ B) Rozhodně nebyly využity všechny možnosti, které se v této velmi zapeklité situaci nabízely.
- ⦿ C) Spotřebitelská karta je předloňská novinka, na jejíž výhody si naši stálí zákazníci po čase **vzpoměli**.
- ⦿ D) Strach z toho, že se čtyřnásobně prodlouží záruční doba, měli hlavně výrobci i prodejci **obuvy** a textilu.

Využití pitné vody v ČR



VYUŽITÍ DIDAKTICKÝCH TESTŮ

- třída
- jedinec
- celostátní testování
- výběrové testování
- pedagogický výzkum