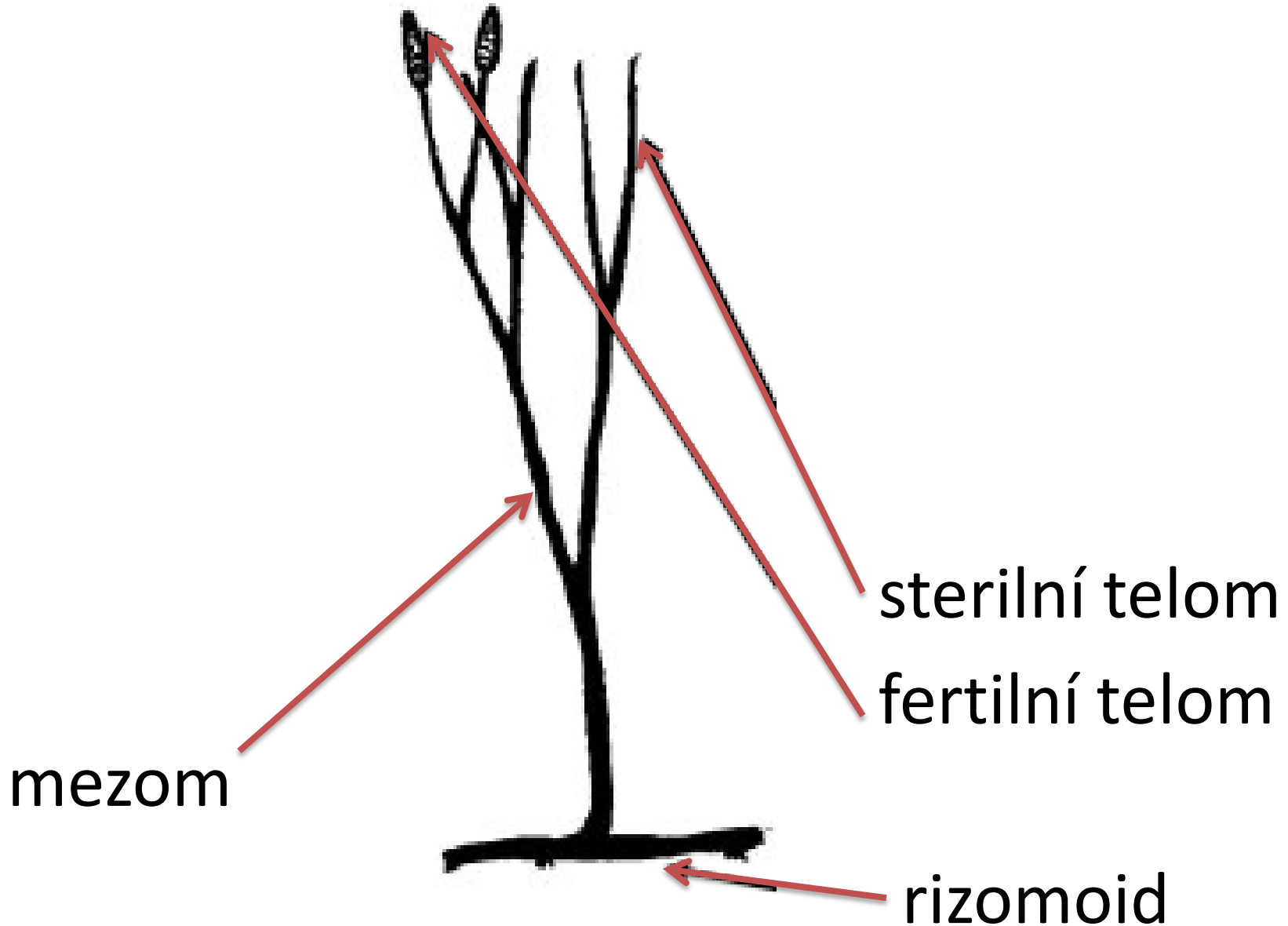


# Organologie

- vegetativní orgány
- reprodukční orgány

# Telomová teorie (Zimmermann 1930)



# Kořen – radix

obecná charakteristika

radiálně symetrický

pozitivně geotropický růst

apikální meristémy

heterotrofní povahy

funkce kořene

čerpání vody a roztoků z půdy

upevňuje rostlinu v podkladu

syntéza organických látek

symbióza

kořenová soustava

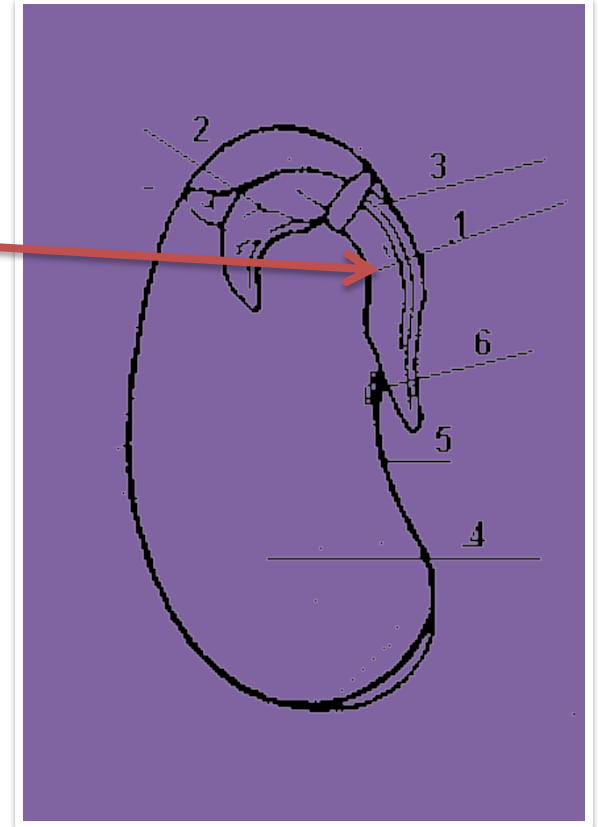
ontogeneze

radicula

hlavní kořen

postranní kořeny

adventivní kořeny



Vnější stavba kořene

allorhizní kořenová soustava

homorhizní kořenová soustava

primární

sekundární

tvary kořene

nitkovitý

válcovitý

vřetenovitý

řepovitý

srdcovitý

hlíznatý

chůdovitý



# Metamorfózy kořene zásobní funkce



## kontraktilní kořeny



upevňovací funkce  
sloupové kořeny  
příčepivé kořeny  
vzdušné kořeny





pneumatofony  
haustoria  
funkce množení  
mykorrhiza  
ektotrofní  
endotrofní  
kořenové hlízky



# Stonek – caulis

obecná charakteristika

prýt

článkovaný útvar

funkce stonku

nese listy a květy, orientace ke světlu

spojení mezi listy a kořeny

asimilace

zásobní funkce



**hrnatý**



**okrouhlý**



**trojhranný**



**mnohohranný**



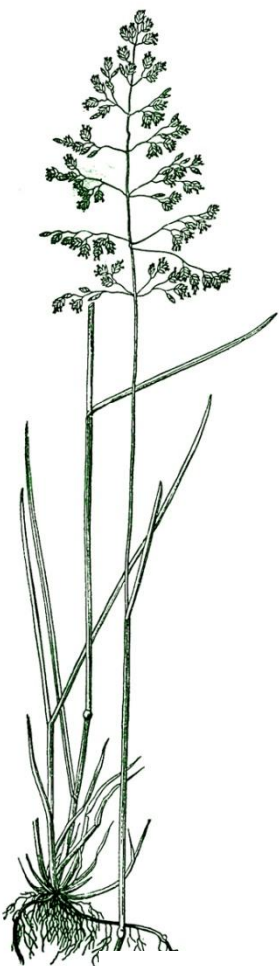
**rýhovaný**

Přeslička rolní

Vnější stavba stonku  
radiálně symetrický  
nody – uzliny  
internodia



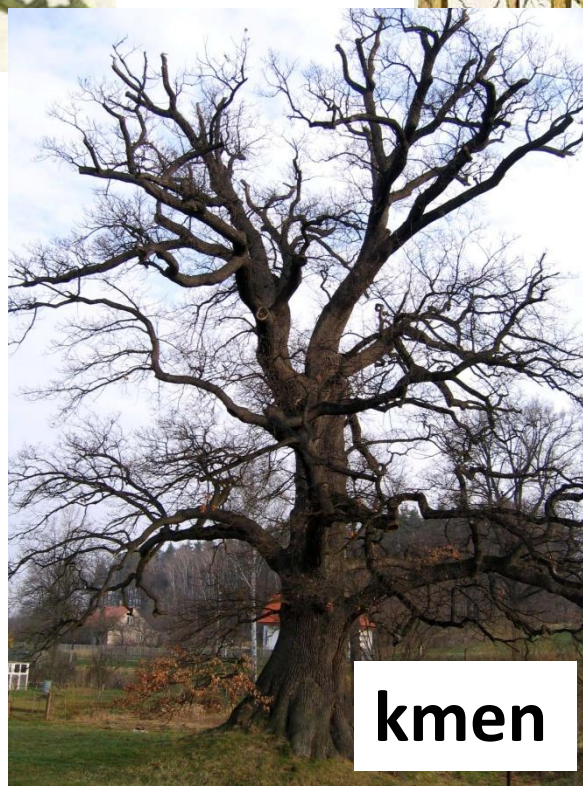
# Typy stonků podle vzhledu



**stéblo**



**stvol**



**kmen**



**lodyha**

úžlabní pupeny jsou kryty

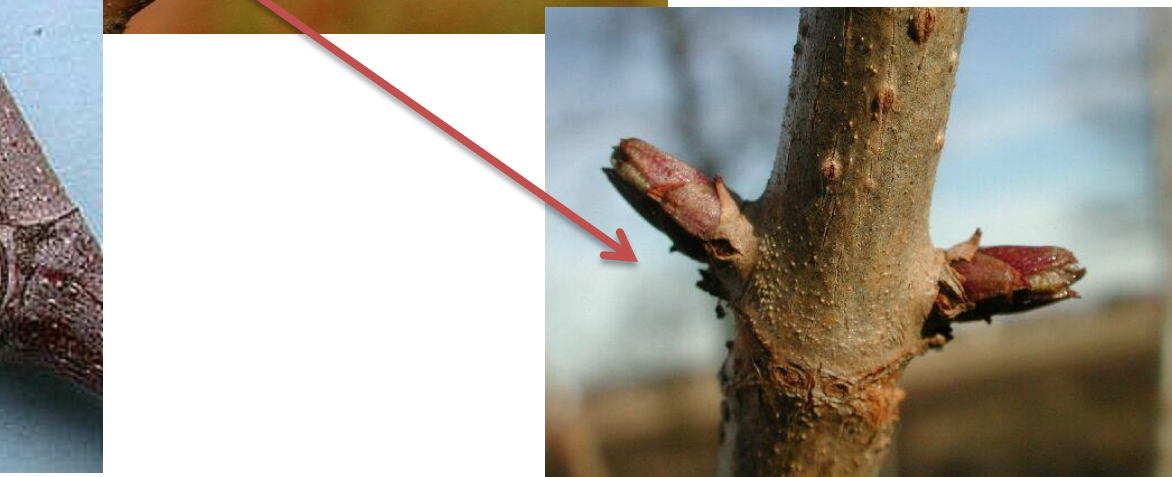
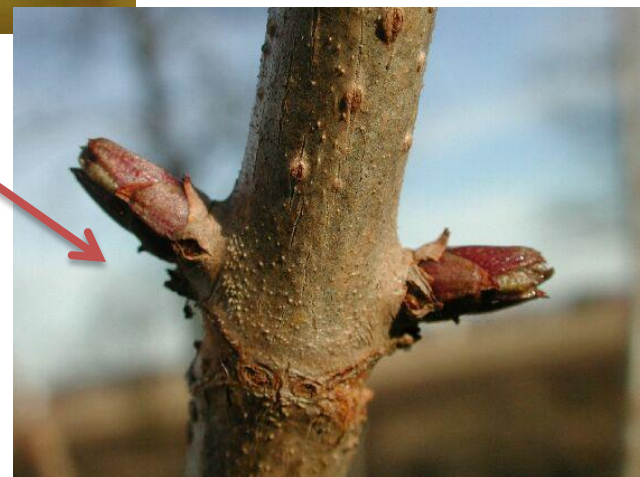
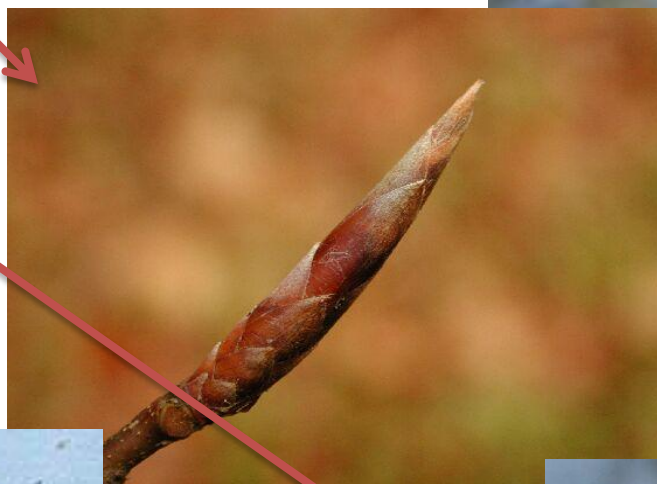
šupinami

palisty

v rozšířené části řapíku

nahé

polonahé



# Zakládání pupenů

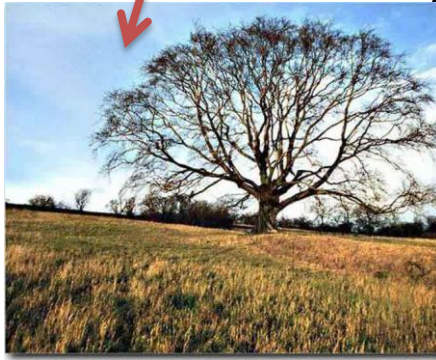
vedle sebe – kolaterálně

nad sebou – seriálně

Boční větve

makroblasty

brachyblasty





**bazitonické**



**akrotonické**

**mezotonické**





# adventivní pupeny pacibulky



Větvení

dichotomické

(pseudomonopodium)

holoblastické

monopodium

sympodium

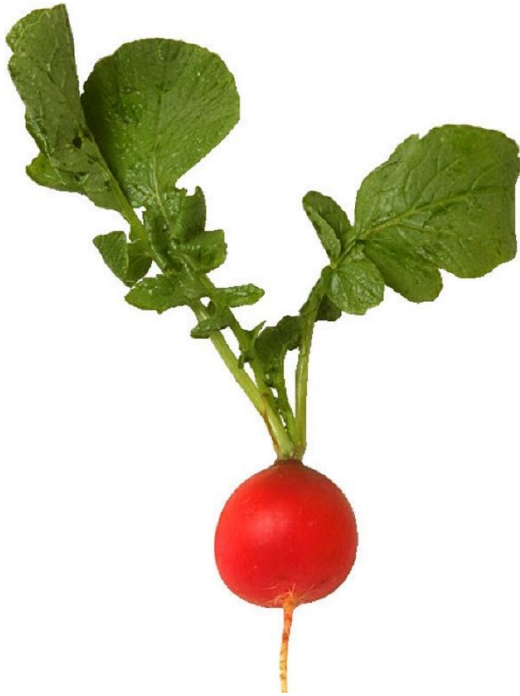
(dichazium, monochazium)



Zakládání postranních pupenů  
vstřícné, křížmostojné  
střídavé



# Metamorfózy stonku hlízy



stonková hlíza z  
jednoho  
internodia



stonková hlíza  
z více internodií



bulva

# hlíza - pokračování



kaudex



bazální stonková hlíza



cibule

suknice

podpučí



dužnatá bazální část lodyhy



pachykaulom





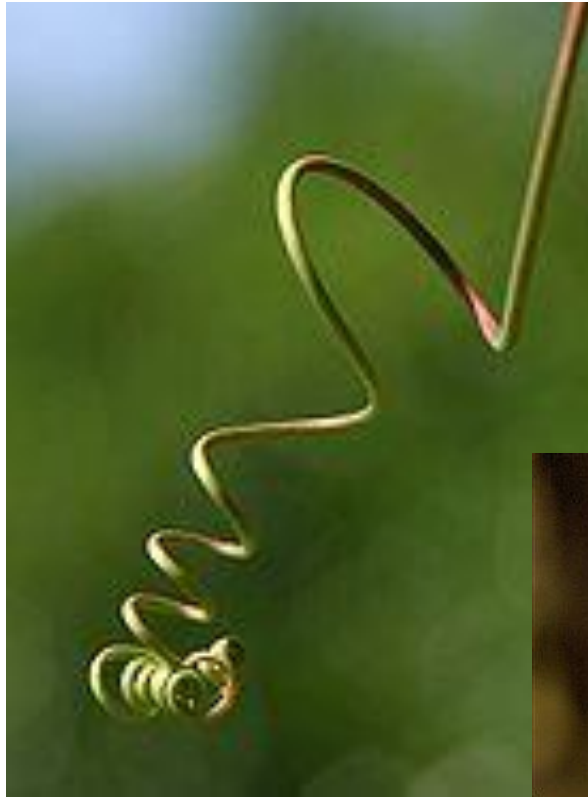
oddeneček



oddenková hlíza



úponek



fylokladium



kolec

