

Pracovní list č.7

1. Doplňte do textu:

Buňky všech mnohobuněčných živočichů se sdružují do Tak označujeme soubor buněk stejného a jedné Tkáně jsou výsledkem postupné specializace

..... je složen z různých tkání, je zřetelně od okolí a zastává určitou dominantní funkci. Orgány zajišťující příbuzné funkce tvoří soustavy. Celek, který je více než jen souhrn jednotlivých orgánových soustav, nazýváme

2 Zakreslete epitelovou tkáň (dělení dle tvaru):

epitel jednovrstevný plochý

epitel krychlový (kubický)

epitel jednovrstevný válcový (cylindrický) s řasinkami

epitel jednovrstevný víceřadý

epitel mnohvrstevný, dlaždicový

3. Doplňte, jaké znáte typy kostí dle tvaru:

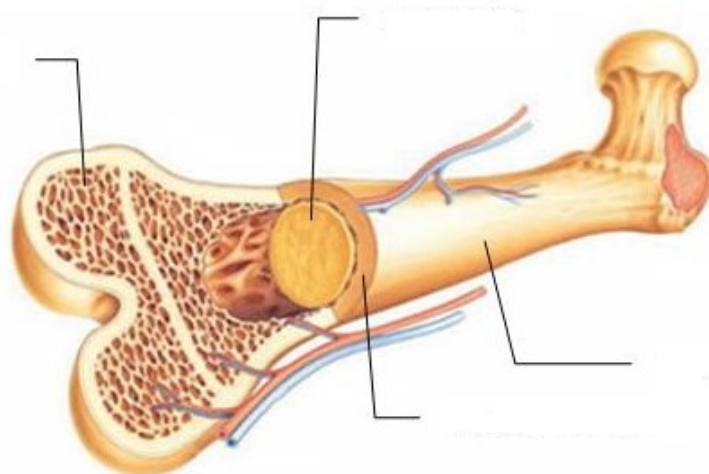
- (např. stehenní, pažní, články prstů)
-(např. obratle, zápěstí)
- (např. lopatka, kost čelní)

4. Spojte:

okostice	architektonicky uspořádána do kostních trámců
kompakta	pokrývá celý povrch kosti (s výjimkou kloubních ploch), bohatě prokrvena a inervována
spongiosa	uspořádána do kostních lamel, deskovitý nebo trubicovitý tvar
kostní dřeň	vyplňuje dřevěné dutiny uvnitř diafýz dlouhých kostí a prostory mezi kostními trámci epifýz

5. Popište obrázek:

zdroj: http://vyuka.zsjarose.cz/index.php?action=lesson_detail&id=261



Opakování

Doplňte:

Lidská páteř se skládá ze obratlů.

- krčních obratlů
- hrudních obratlů
- bederních obratlů
- křížových obratlů
- kostrčních obratlů

Který druh obratlů má největší tělo a proč?

Jaký je screening u kolorektálního karcinomu?

Jaký syndrom způsobuje konzumace alkoholu v těhotenství?

Jaký je hlavní úkol dítěte v novorozeneckém období?