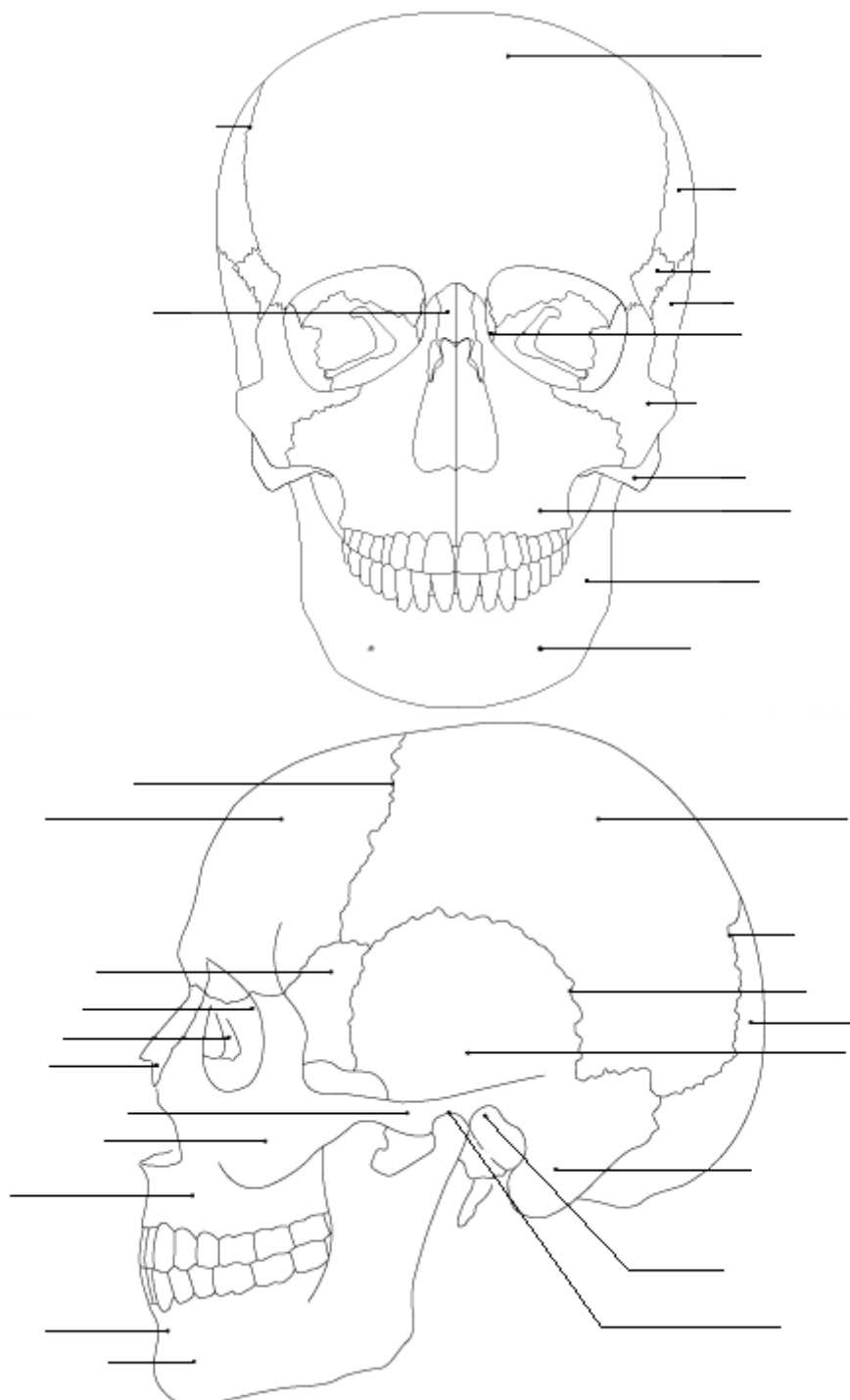


1. Popište česky a latinsky jednotlivé části lebky



2. Najděte na hlavě spolužáka body: g- glabella, op – opistokranion, eu – euryon:

- a) zjistěte šířku lebky (vzdálenost eu – eu)
- b) zjistěte délku lebky (vzdálenost g - op)
- c) vypočítejte šířko – délkový index ($i = \frac{100}{d}$)
- d) vyhodnoťte tvar lebky: index do 74,9 (dolichokefalní lebka, dlouholebá)
index 75,0 – 79,9 (mesokefalní, střednělebá)
index nad 80 (brachykefalní, krátkolebá)
(pozn. v ČR je průměr 83 – 84)
- e) vysvětlete pojmy kranioetrie a kefalometrie

(<http://leccos.com/index.php/clanky/lebka>)

