



# VÝVOJOVÉ DIAGRAMY LEGISLATIVNÍHO PROCESU V ČR



PhDr. Petr Kolář, Ph.D.  
JUDr. Jindřiška Syllová, CSc.

Parlament České republiky  
Kancelář Poslanecké sněmovny  
**Parlamentní institut**

## Úvod

Práce shrnuje do vývojových diagramů základní činnosti Poslanecké sněmovny a Senátu, soustředuje se zejména na legislativní proces. Je nutno upozornit, že diagramy se soustředují na nejobvyklejší procedury. Vynechány jsou mimořádné procedury např. projednávání zákona v legislativní nouzi, zkrácené jednání o návrzích zákonů po dobu stavu ohrožení státu nebo válečného stavu, zákonodárný proces k provedení rozhodnutí Rady bezpečnosti.

Pokud se týká projednávání záležitostí Evropské unie, bude tento diagram zpracován v nejbližší době.

Diagramy jsou zpracovány na základě následujících právních předpisů:

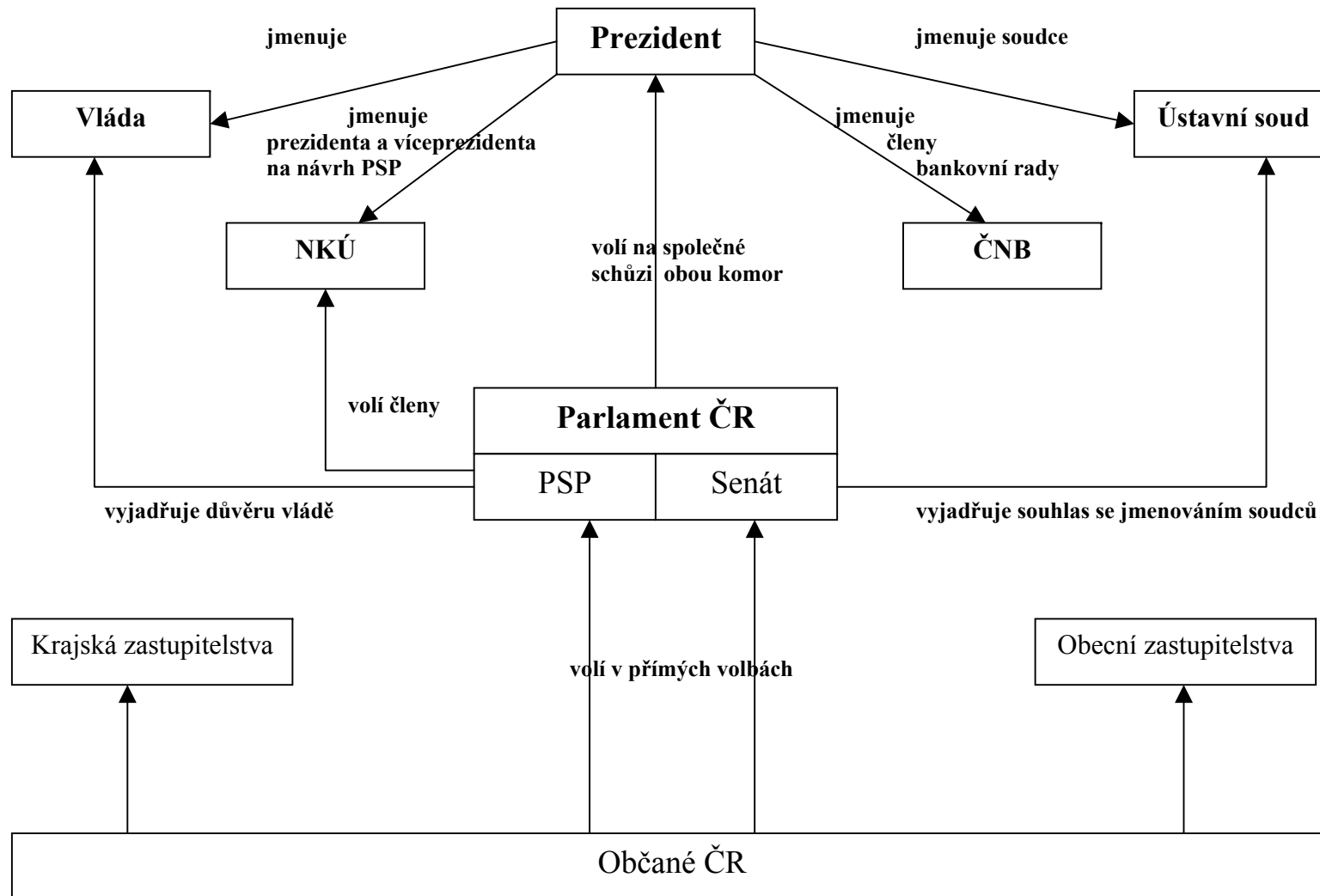
Zákon č. 90/1995 Sb., o jednacím řádu Poslanecké sněmovny

Zákon č. 107/1999 Sb., o jednacím řádu Senátu

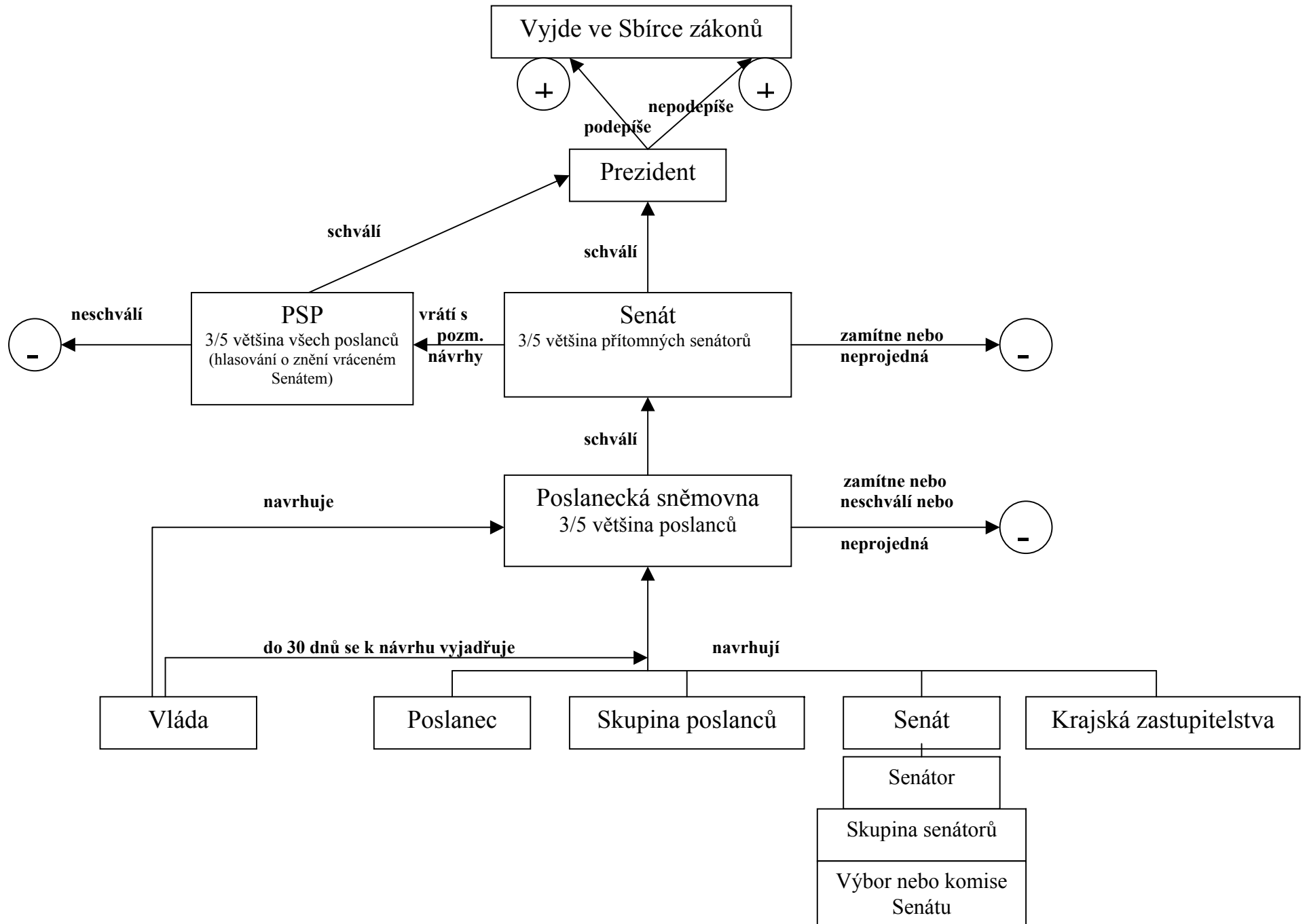
Zákon č. 1/1993 Sb., Ústava České republiky

Zákon č. 110/1998 Sb., ústavní zákon o bezpečnosti České republiky

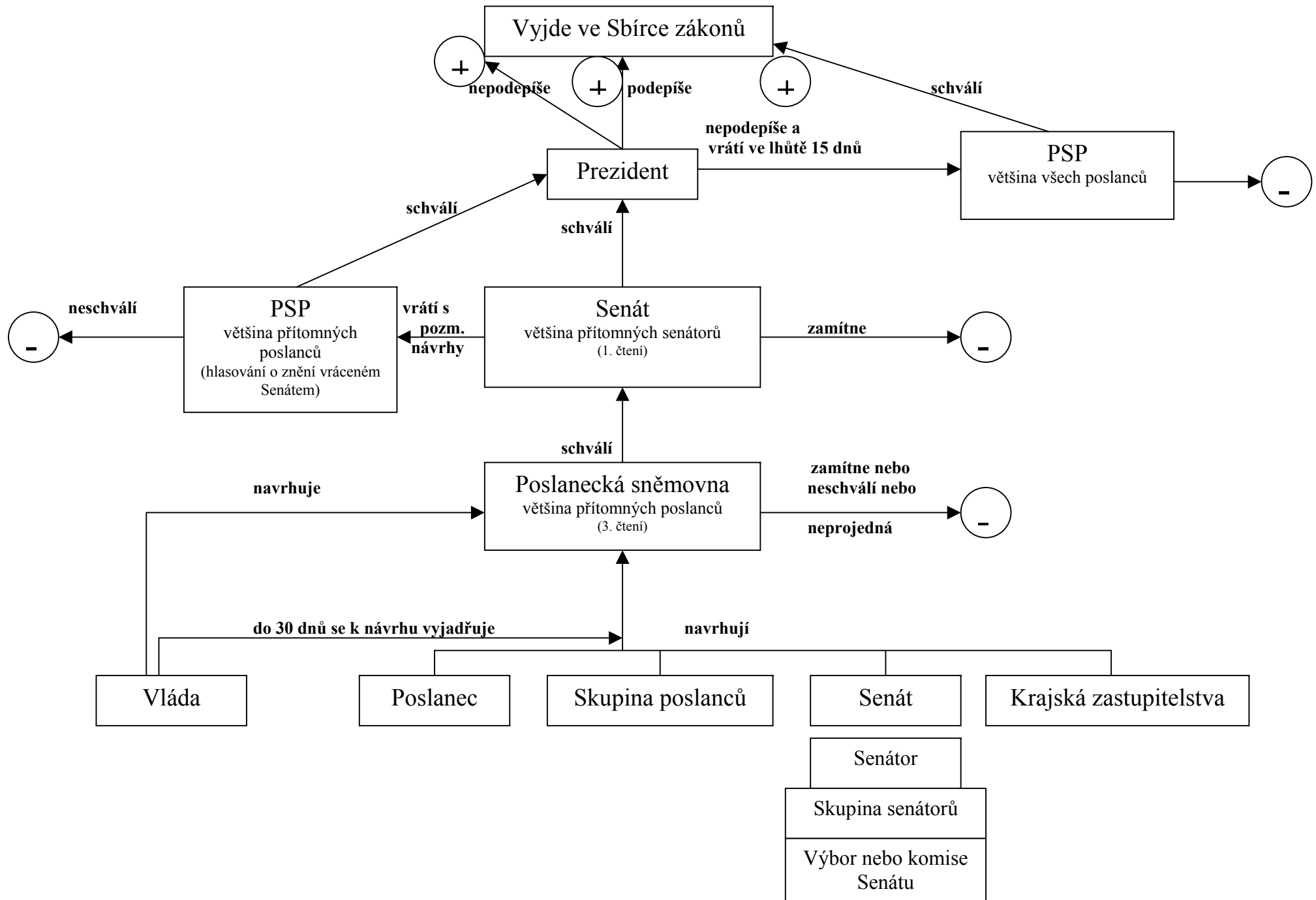
# Ústavní systém ČR



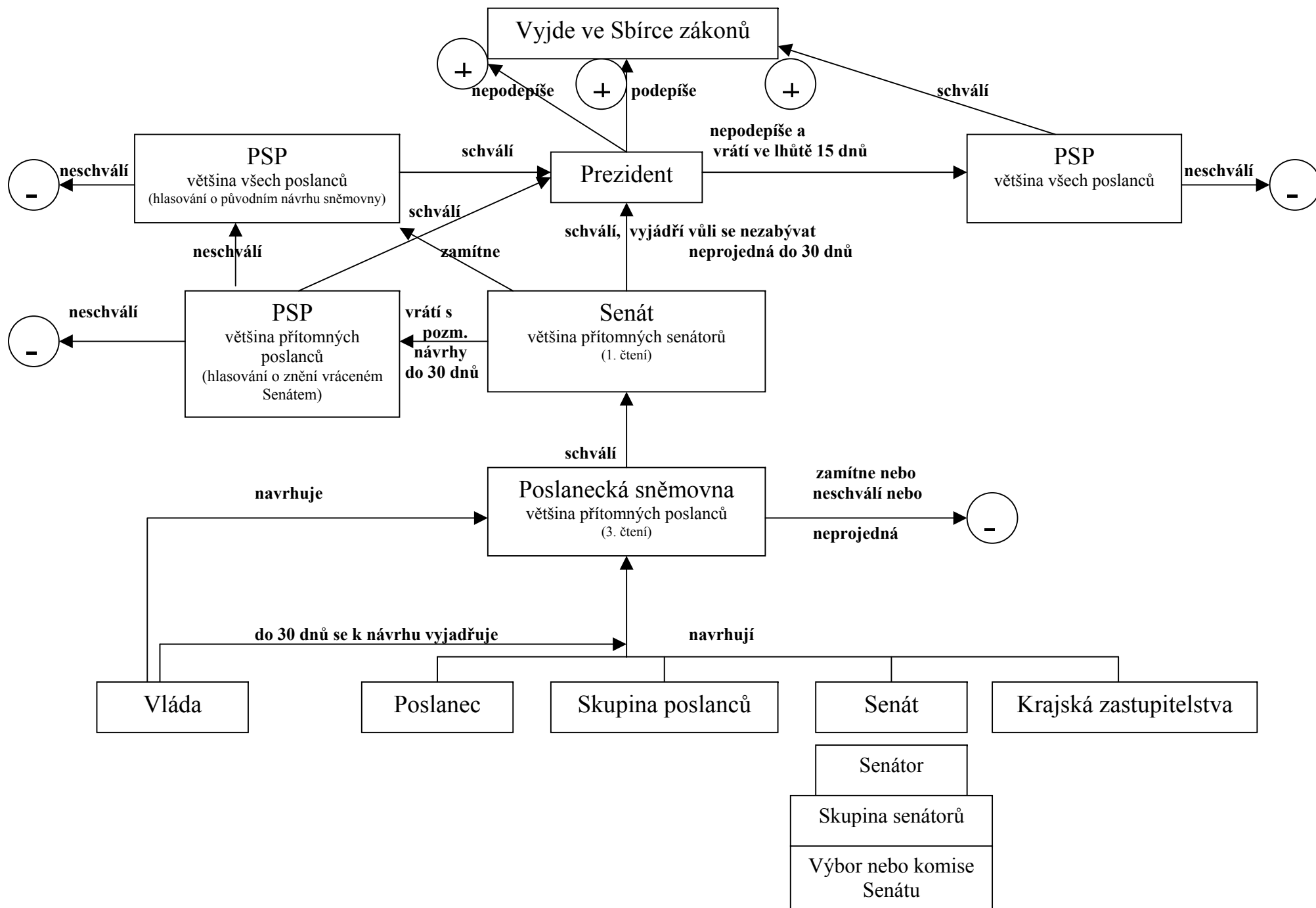
# Ústavní zákony



# Zákony podle čl. 40 Ústavy

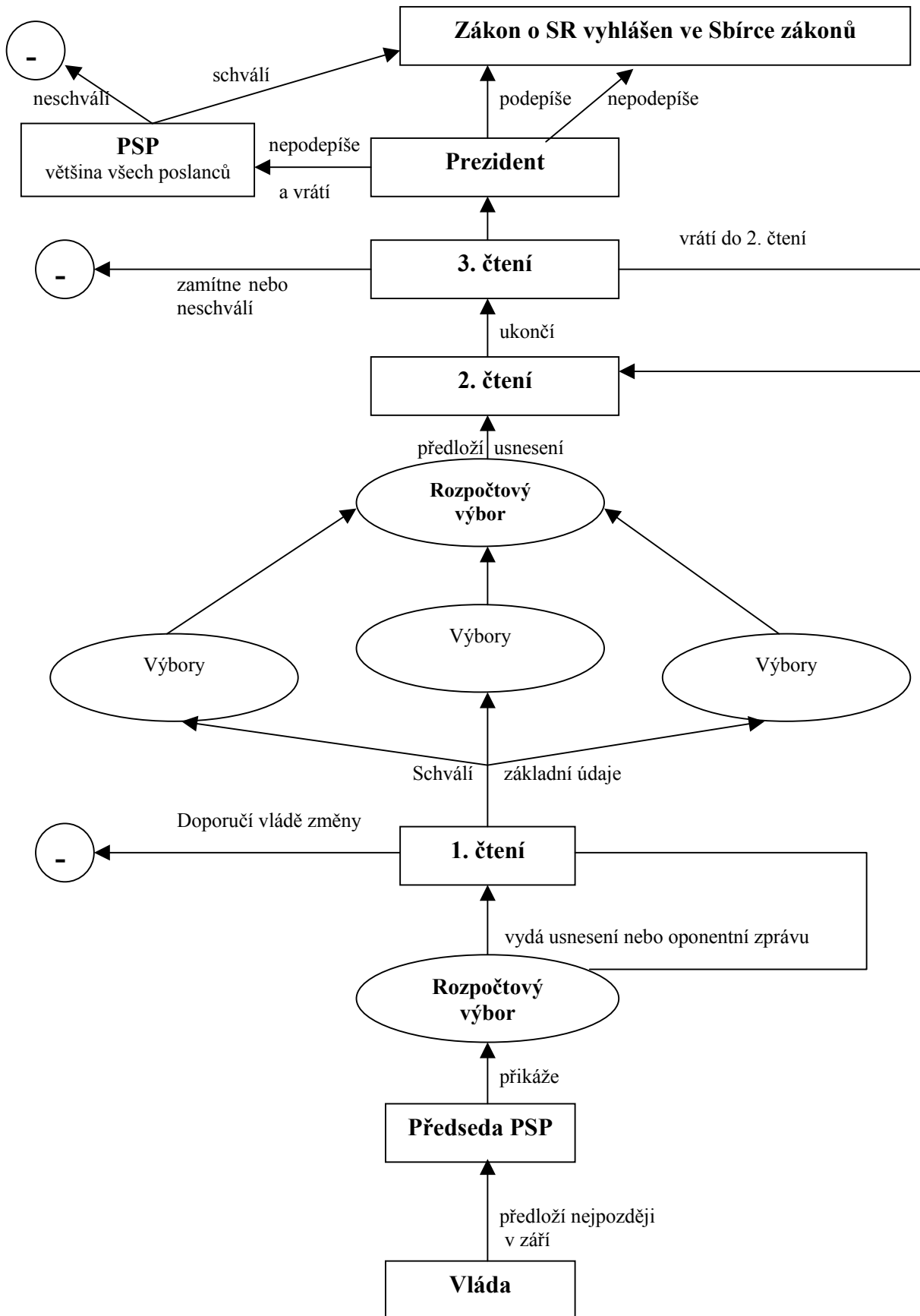


# Běžné zákony



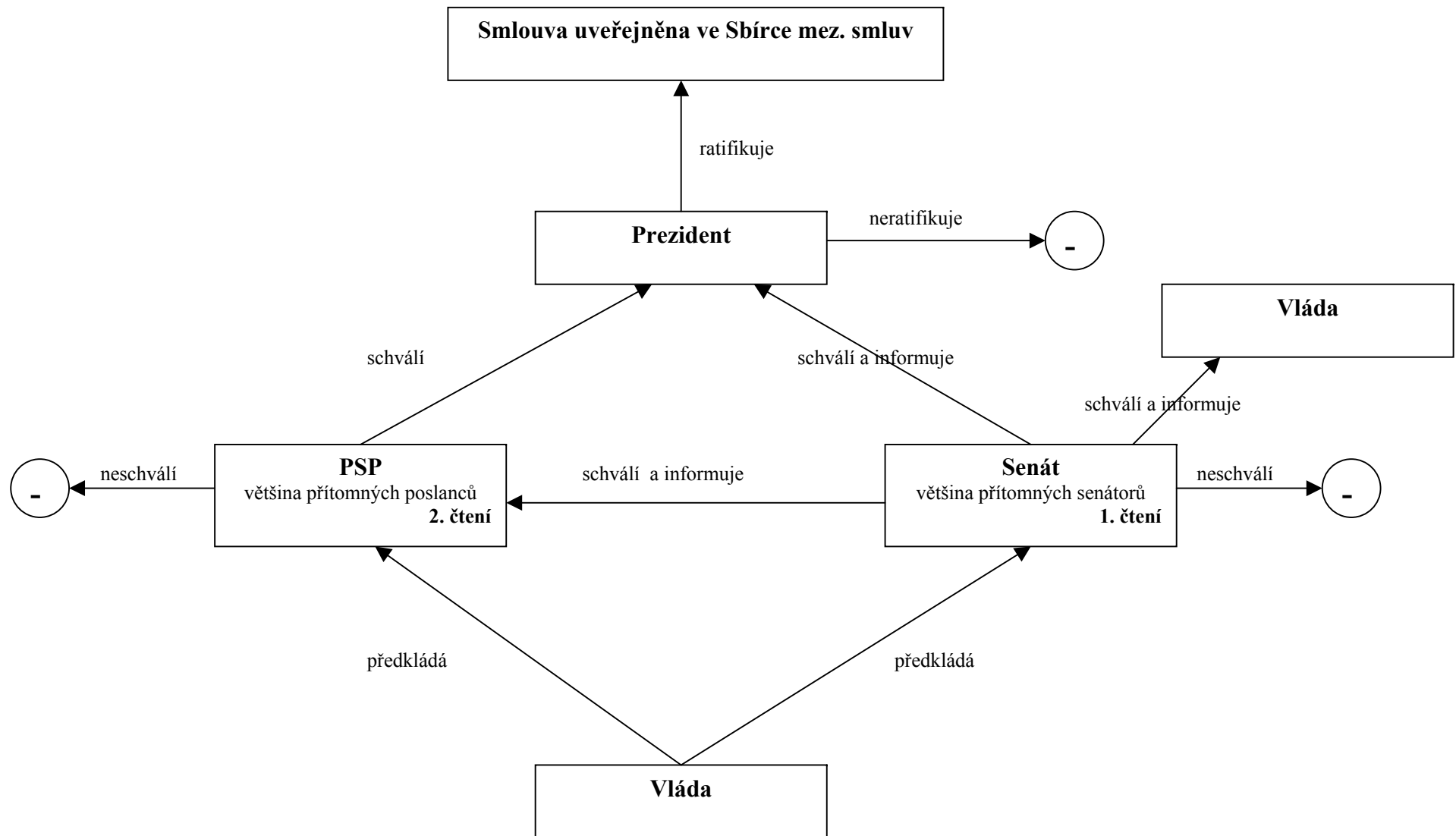


# Státní rozpočet





# Mezinárodní smlouvy podle čl. 10 Ústavy



# Mezinárodní smlouvy podle čl. 10a Ústavy

