

Dr. Iva Jungwirthová: Život v tichu...

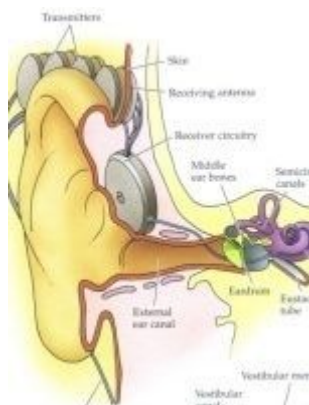


VSTUPTÉ!

Vstupte!

Dnešní Vstupte! nás zavede do světa dětí se sluchovým postižením. Jak složitá je u kojenců diagnostika? A jak vůbec probíhá tzv. raná péče?

PhDr. Ing. Iva Jungwirthová se narodila v roce 1966, vystudovala obor Technická kybernetika na FEL ČVUT. Absolvovala také jednooborovou psychologii na FF UK v Praze, zaměření: klinická psychologie. **Pracuje ve Středisku rané péče Tamtam pro rodiny dětí se sluchovým a kombinovaným postižením jako poradkyně rané péče a psycholožka a současně také ve Speciální pedagogicko psychologické poradně Federace rodičů a přátel sluchově postižených.**



Kochleární implantát

Foto: archiv prof. Syky

Výzkumná práce Ivy Jungwirthové se týká především vývoje řeči u dětských uživatelů sluchadel a kochleárního implantátu, využití znakového jazyka u dětí se sluchovým postižením a vliv znakové řeči na další vývoj mluvené řeči těchto dětí, resp. předpoklady a podmínky úspěšné integrace dětí se sluchovým postižením.

Rozhlasové vysílání z archivu:

<http://hledani.rozhlas.cz/iRadio/?query=iva+jungwirthov%C3%A1&reader=&stanice%5B%5D=%C4%8CRo+Leonardo&porad%5B%5D=Vstupte%21&zobrazNevysilane=0>