

# Komunikace hluchoslepých

Barbara Havlíčková

435196

# Hluchoslepota

- „Člověk je považován za hluchoslepeho, způsobuje-li mu kombinace jeho zrakové a sluchové vady potíže při komunikaci, v přístupu k informacím a při orientaci v prostoru.“
- „Hluchoslepota je jedinečné postižení, vzniklé kombinací zrakového a sluchového poškození, které způsobuje potíže v přístupu k informacím, komunikaci a mobilitě.“

# Osoby s hluchoslepotou jsou rozlišovány do 4 základních skupin:

- osoby se souběžným postižením zraku a sluchu od narození nebo raného dětství
- nevidomí od narození nebo raného dětství se získaným postižením sluchu
- neslyšící od narození nebo raného dětství se získaným postižením zraku
- osoby se získaným postižením zraku a sluchu během života, které má významný funkční dopad

# Komunikační systémy osob s hluchoslepotou

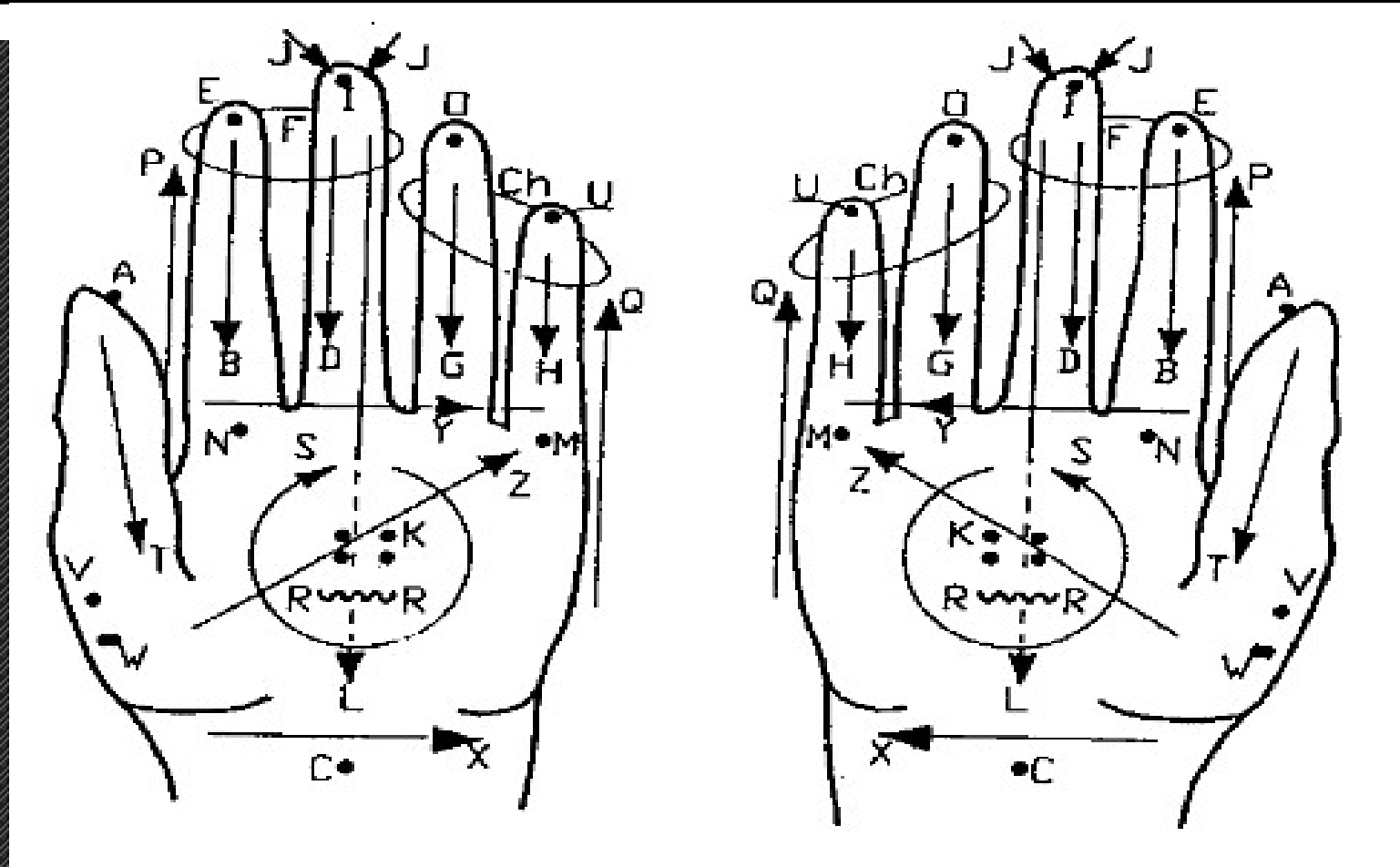
## Mluvená řeč

- Psaná forma
- Znakový jazyk
- Taktilní znakový jazyk
- Lormova abeceda
- Braillovo písmo
- Tiskací písmena psaná do dlaně
- Prstová abeceda (daktylotika)
- Daktylotika do dlaně
- Tadoma
- Odezírání

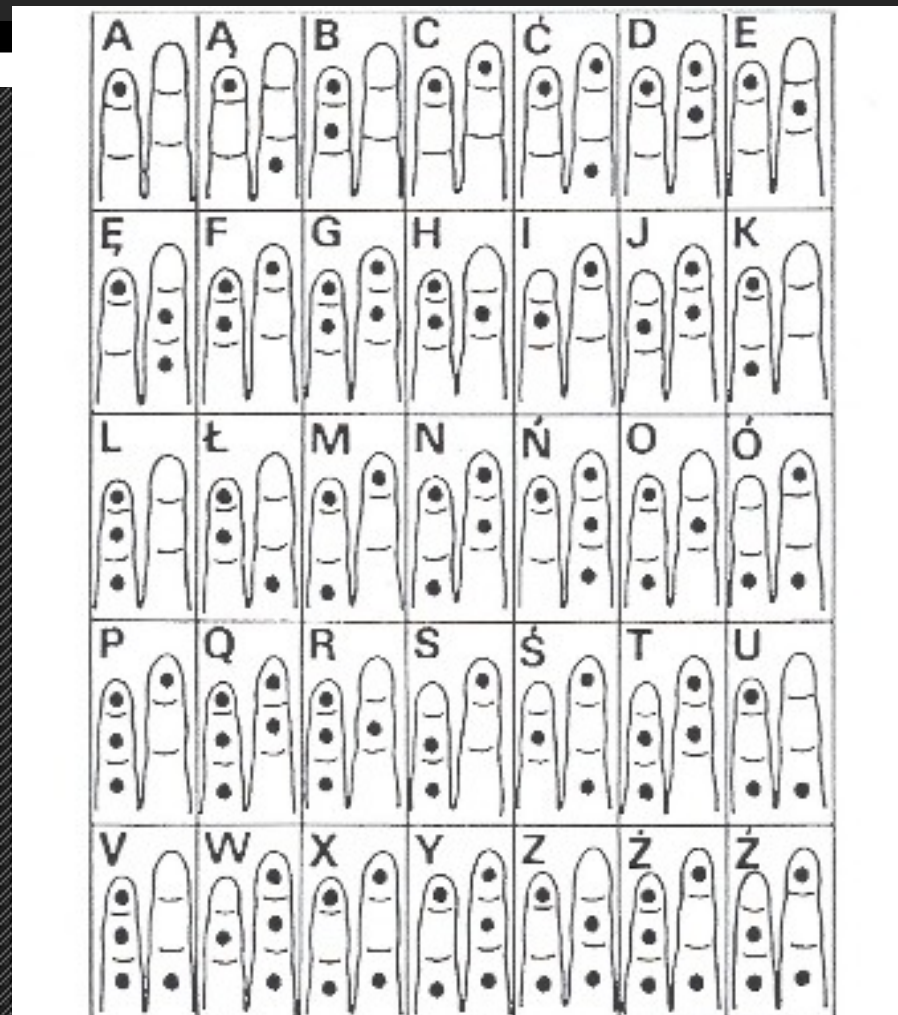
# Taktilní znakový jazyk



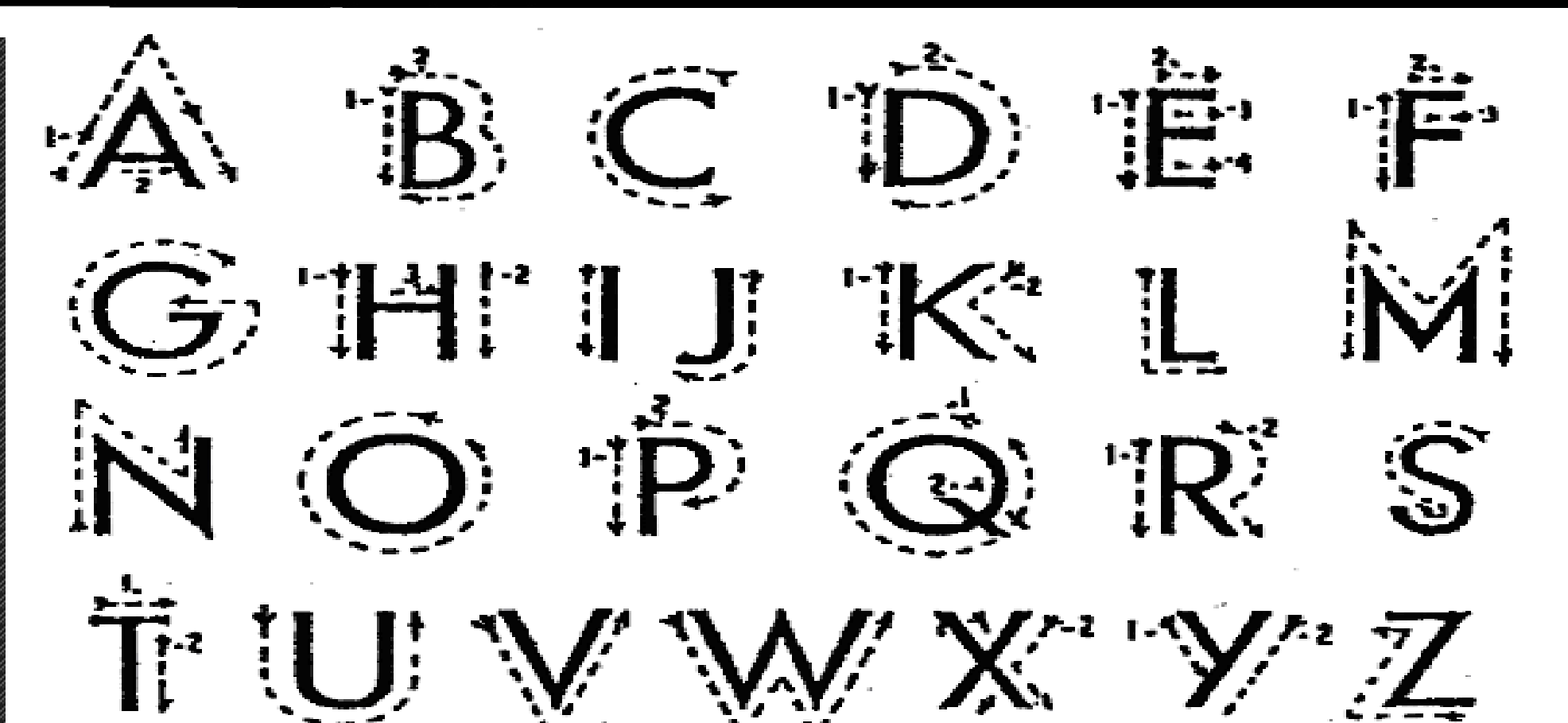
# Lormova abeceda



# Braillovo bodové písmo do dvou prstů



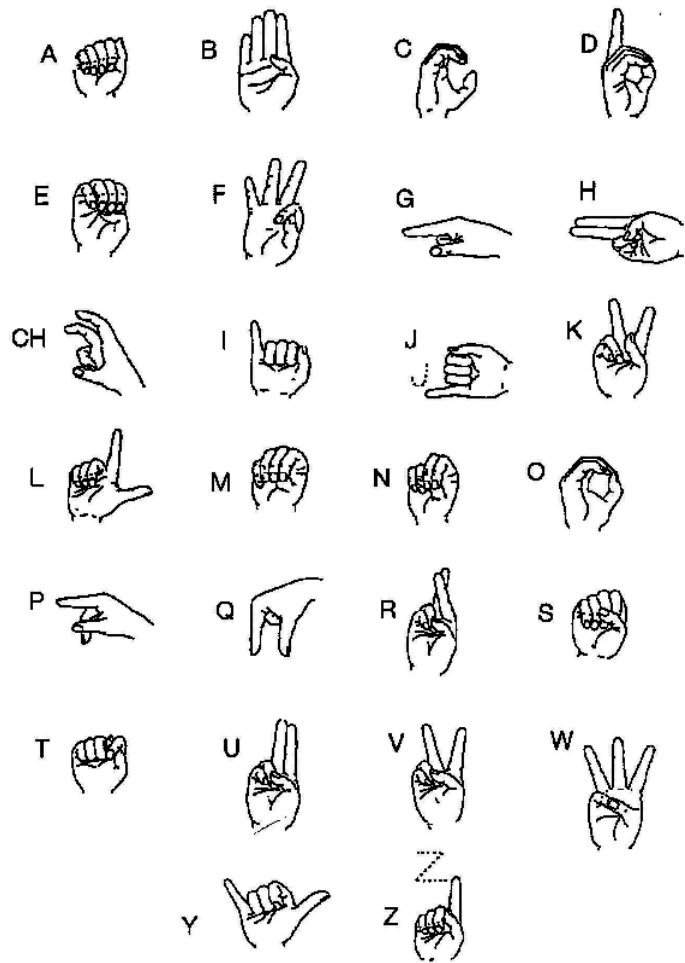
# Tiskací písmena psaná do dlaně



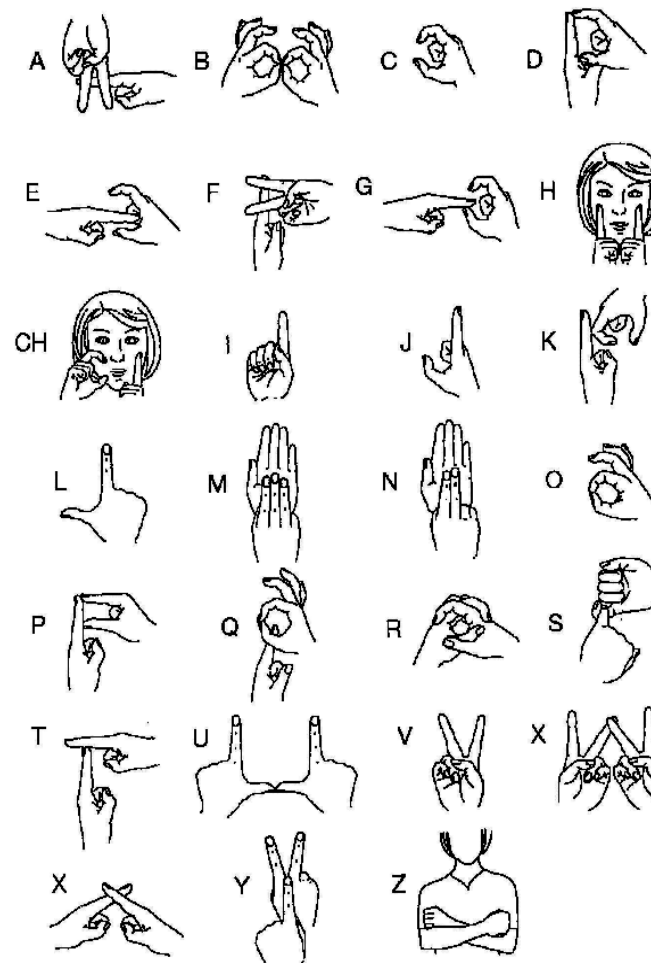


# Prstová abeceda (daktylotika)

Prstová abeceda pro jednu ruku



Prstová abeceda pro dvě ruce



# Daktylotika do dlaně



# Tadoma

- <https://www.youtube.com/watch?v=u7zLNBtHTdc>



# První kontakt s hluchoslepou osobou

~~Vyhledejte si klíčový projev a součtu nebo naopak poznámek, které hluchoslepého podceňují nebo zpochybňují jeho schopnosti~~

- V úvodu kontaktu s hluchoslepou osobou vždy upozorněte na svoji přítomnost
- Kdykoliv vstoupíte do místnosti, ve které se hluchoslepá osoba nachází, představte se
- K hluchoslepému nepřistupujte náhle a zbrkle, aby se nevylekal.
- Během oslovení se jemně dotkněte jeho paže nebo ho oslovte jménem, aby hluchoslepý věděl, že pozdrav patří jemu
- V komunikaci s hluchoslepou osobou buďte trpěliví a pamatujte na ztíženou možnost kompenzace jednoho smyslu druhým
- Při konverzaci se nebojte používat slova typu vidět, dívat se, prohlédnout si, číst si
- Při odchodu nezapomeňte upozornit hluchoslepého, že místnost opouštíte

# Komunikace s HS

- Používá-li hluchoslepá osoba ke komunikaci mluvené slovo, hovořte vždy s přirozenou intonací, neslabikujte. Vyslovujte pomalu a zřetelně, nezvyšujte hlas.
- Nelze-li se dorozumět s hluchoslepým verbálně, pokuste se najít jiný způsob komunikace (písemná forma, abecedy do dlaně apod.), který zvládáte vy i hluchoslepý.
- Mějte na paměti, že hluchoslepá osoba s vrozenou hluchotou může mít nedostatečnou slovní zásobu. Při písemné komunikaci pište jednoduché krátké věty, příp. výstižná slova v 1. pádě.
- Při konverzaci se vyhýbejte cizím slovům, složitým výrazům či ironii.
- Účastní-li se vaší konverzace průvodce hluchoslepeho či jeho rodinný příslušník, jednejte výhradně s hluchoslepou osobou. Komunikace se třetí osobou je nepříjemná a dochází zpětně k mylným interpretacím.
- Během komunikace je důležitá zpětná vazba. Chcete-li vědět, zda vám hluchoslepá osoba dostatečně porozuměla, neptejte se, zda vám rozumí, ale co vám rozumí.

# Videa a odkazy

Dokument o škole pro hluchoslepé v Olomouci (2005)

<http://www.ceskatelevize.cz/ivysilani/1096066178-televizni-klub-neslysicich/205562221800011#CTPlayer-1>

# Videa a odkazy

- Video tadoma a znakování
- <https://www.youtube.com/watch?v=u7zLNBtHTdc>
- Dokument  
<http://www.ceskatelevize.cz/ivysilani/1096066178-televizni-klub-neslysicich/213562221800011/#CTPlayer-1>
- Filmy - vychovatelka nebo Divotvůrkyně z roku 1962
- [https://www.youtube.com/watch?v=bLTFr\\_KqVLE](https://www.youtube.com/watch?v=bLTFr_KqVLE)

# Zdroje

- <http://www.lorm.cz/cs/hluchoslepi/definice-hluchoslepoty.php>
- <http://www.lorm.cz/cs/hluchoslepi/komunikacni-systemy-osob-s-hluchoslepotou.php>
- <http://www.lorm.cz/download/HMN2/obsahCD/brozura/index.html>
- <http://ruce.cz/clanky/1086-finske-sdruzeni-hluchoslepych-kuurosekeat#>
- <http://ruce.cz/neslysici/hluchoslepi>



- LUDÍKOVÁ, L. *Vzdělávání hluchoslepých I*. Praha: Scientia, 2000, 74 s. ISBN 80-7183-255-1
- SOURALOVÁ, E. *Vzdělávání hluchoslepých II*. Praha: Scientia, 2000, 78s. ISBN 80-7183-226-X.