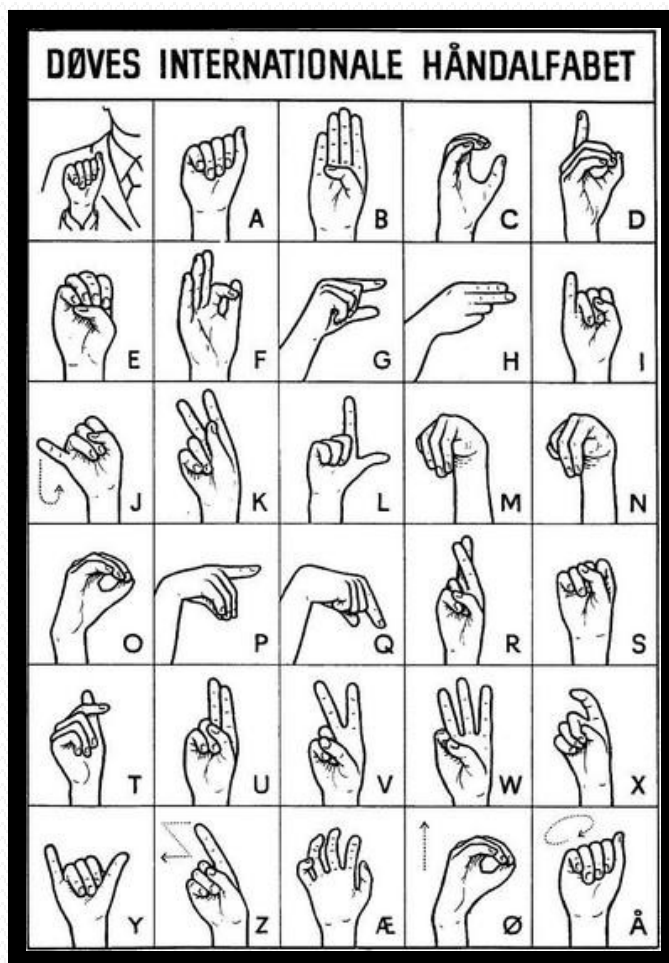
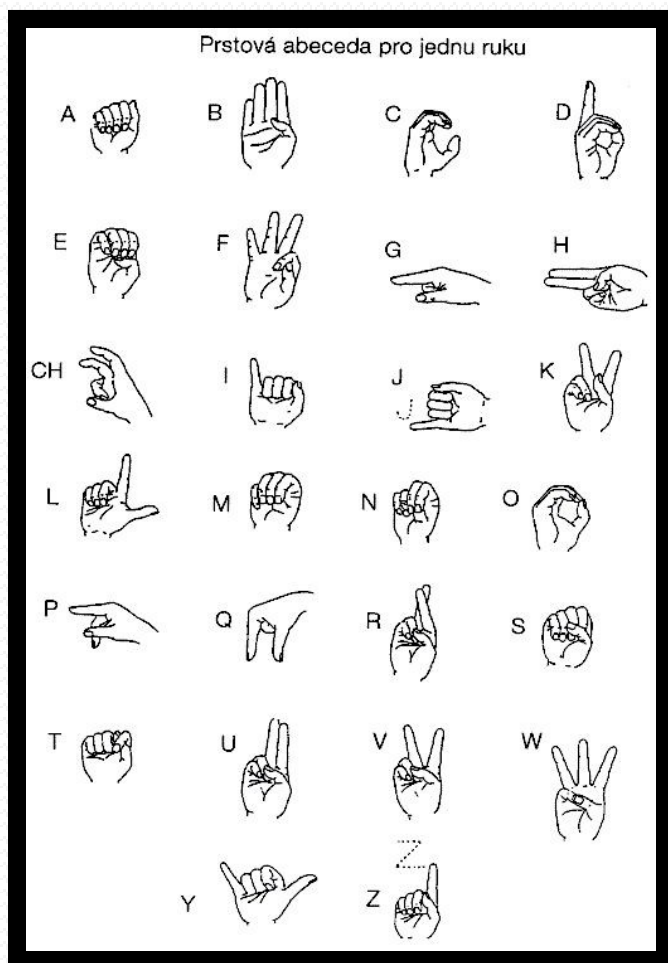


# Prstová abeceda a přístup k osobám se sluchovým postižením v Dánsku

# Porovnání dánské a české prstové abecedy



# Porovnání dánské a české prstové abecedy

- Dánská prstová abeceda - 30 písmen
- Česká prstová abeceda - 26 písmen
- Z obrázků je patrné, že jsou v obou jazycích odlišnosti, které jsou převážně dány rozdílnými písmeny
- <http://vimeo.com/28526284> -pro lepší názornost dánské prstové abecedy

# Dánský systém vzdělávání neslyšících osob, či osob se sluchovými vadami

- V současné době pokročilá inkluze
- V porovnání s Českou republikou je systém daleko kvalitnější a ohleduplnější
- Všichni jedinci se sluchovým postižením mohou v Dánsku absolvovat všechny stupně vzdělávání
- Rovnocenné příležitosti pro vstup na pracovní trh

# Dánský systém vzdělávání neslyšících osob, či osob se sluchovými vadami

- Každý člověk s vrozenou hluchotou má nárok na pobyt ve středisku v Castberggårdu, které nabízí speciální kurzy zaměřená na udržení a dosažení pracovních míst

# Podpora v danické společnosti pro lidi se sluchovým postižením

- Každý student má možnost využít tlumočnických služeb centra **CFD - (Center for Døve) - Centrum pro neslyšící**
- To je největším poskytovatelem služeb pro neslyšící a osoby se ztrátou sluchu. Zaměstnanci tohoto centra nabízí sociální vzdělávací a psychologické služby, dále pak tlumočnické služby, poradenství, založeno již v roce 1869. Zastoupeno ve všech větších městech- Kodani, Odense, Aalborgu a mnoha dalších. Slouží primárně pro charitativní účely.- **většina služeb je plně hrazena státem**

.

# Podpora v české společnosti pro lidi se sluchovým postižením

- Zaměstnavatelé mají možnost pro své zaměstnance se sluchovým handicapem zajistit instalaci různých pomocných zařízení
- Možnost bezplatného školení zaměstnavatelů (výuka znakového jazyka apod.)
- Nárok na tlumočnicka při zasedáních firmy, mítincích...

# Profese tlumočnicka

- Při srovnání s Českou republikou je množství tlumočnicků při poměru počtu obyvatel daleko větší
- Tato profese je ve společnosti daleko lépe vnímána
- Průměrný plat tlumočnicka ve státní sféře v roce 2012 byl 30 000 DKK, což je přibližně 112 000 Kč



# Zajímavé odkazy

- <http://www.cfd.dk/>
- <http://www.streetsigners.dk/>
- <http://vidensnetvaerket.dk/>
- <http://www.handicap.dk/>
- <http://www.deafsport.dk/>