



***Biologie člověka a základy  
zdravovědy 1 a 2***

**Přednáška 4**

# Zdroje:

- Machová, J. *Biologie člověka pro učitele*. Praha: Karolinum, 2002
- Somatologie pro SZŠ + pediatrie
- Trojan, S., Schreiber, M. Atlas biologie člověka. Praha: Scientia, 2002. ISBN 80-7183-257-X
- Manuál v lékařské praxi (I/od str.48 – kojení)
- Video:
- Popáleniny:
  - <http://www.ceskatelevize.cz/porady/10315080042-tep-24/41223110022013/video/>
  - [http://naplno.osjak.cz/download/POPALENINY\\_priloha\\_k\\_prirucce.pdf](http://naplno.osjak.cz/download/POPALENINY_priloha_k_prirucce.pdf)  
(!!!obrázky popálenin)
- Skolióza:
  - <http://www.ceskatelevize.cz/porady/1095946610-diagnoza/202-skolioza/video/>

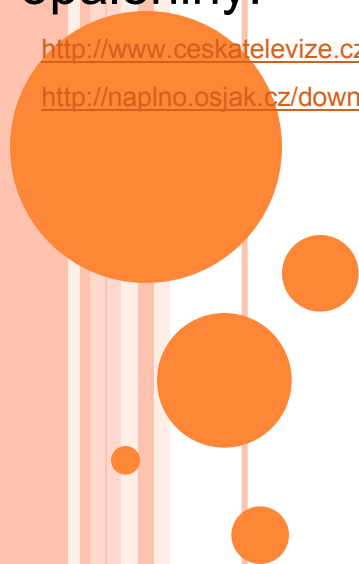
# Batole

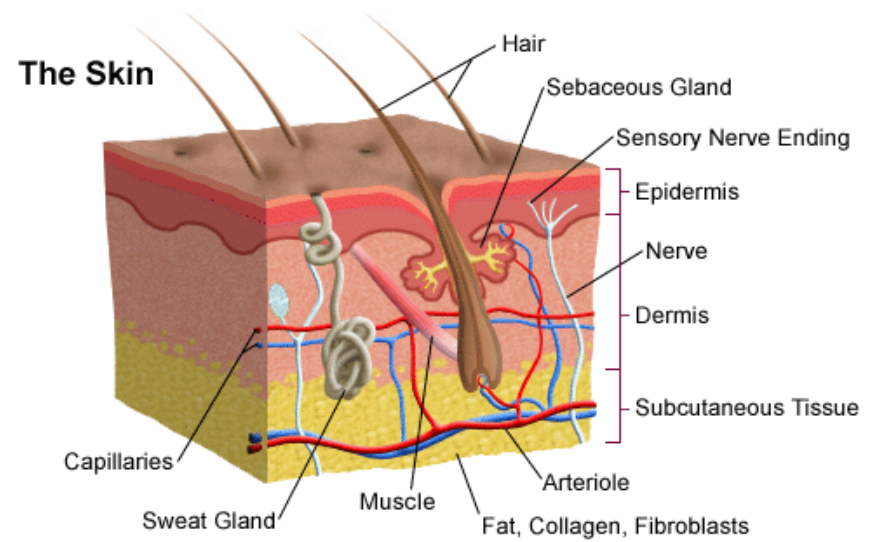
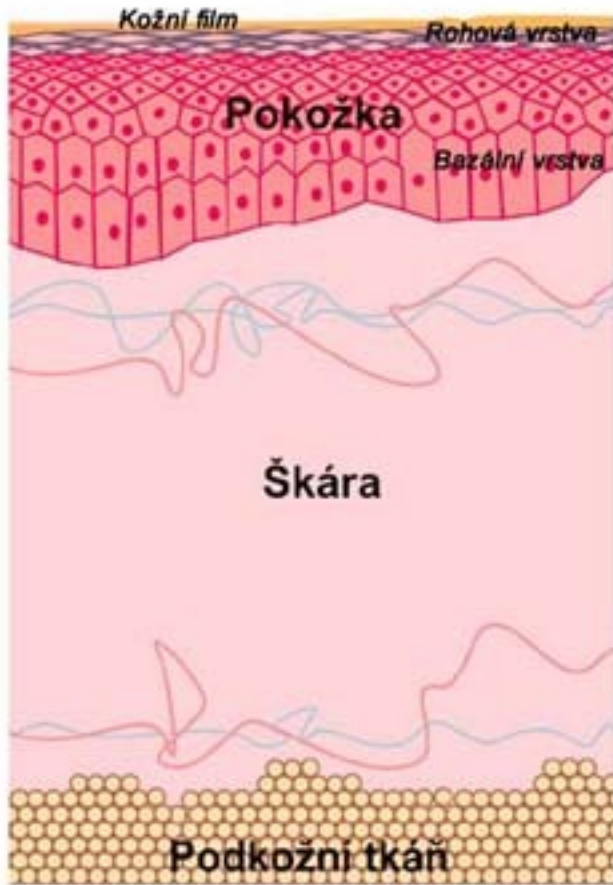
- batolivá chůze
- osamostatňování – pohyb, příjem potravy, udržování čistoty
- !!!úrazy, popáleniny, otravy!!!

Video:

Popáleniny:

- <http://www.ceskatelevize.cz/porady/10315080042-tep-24/412231100222013/video/>
- [http://naplno.osjak.cz/download/POPALENINY\\_priloha\\_k\\_prirucce.pdf](http://naplno.osjak.cz/download/POPALENINY_priloha_k_prirucce.pdf)





## Kůže:

Obr. 1:

<http://www.cetaphil.cz/stavba-kuze.php>

Obr.2:

<http://www.kozni-kovarova.cz/>



# Žlázy s vnitřní a vnější sekrecí

**Předškolní věk:**

**Filipínská míra:**

<http://www.zdislava.net/foto/20080208/image015.html>



- **2. dentice**
- **lateralita:**
- dominance nebo preference jedné strany
- souvisí s rozdílností funkce pravé a levé mozkové hemisféry, myelinizací
- oko, ruka, noha
- od 1. roku života, do 5 kolísá
- ambidextrie

### **Mladší školní věk:**

Změny na kostře (pánev, lebka) – viz.cv.

### **Vadné držení těla (páteř)**

Příčina: ↓ pohybu, vadný nábytek, přetežování

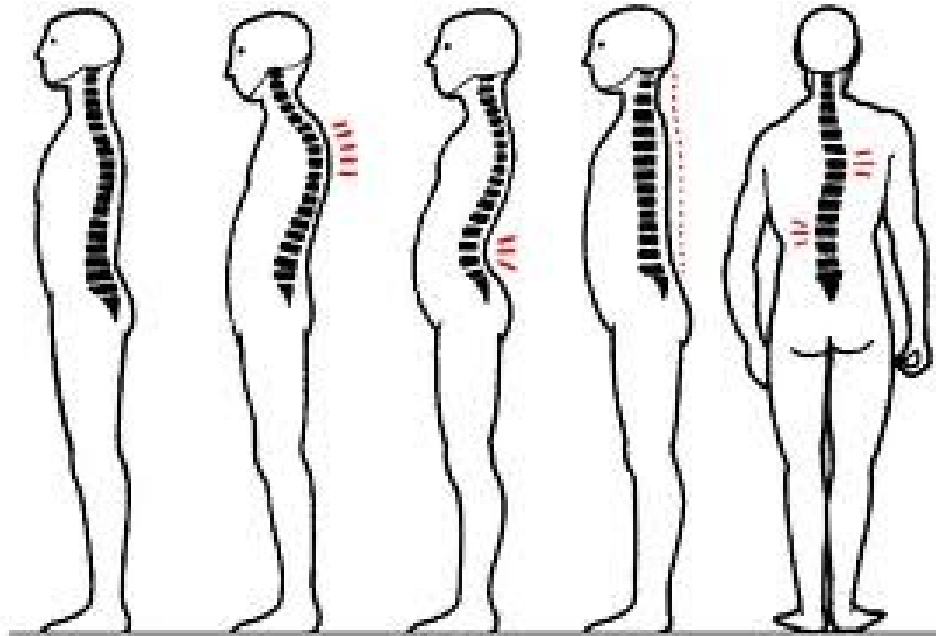
<http://www.ceskatelevize.cz/porady/10315080042-tep-24/412231100222015/video/>

[http://www.szu.cz/uploads/documents/czsp/edice/plne\\_znani/cviceni\\_20pro\\_20d eti.pdf](http://www.szu.cz/uploads/documents/czsp/edice/plne_znani/cviceni_20pro_20d eti.pdf)



# Vadné držení těla:

[http://www.cvicime.cz/cviceni-praha/anatomie/rovne/vadne\\_drzeni.html](http://www.cvicime.cz/cviceni-praha/anatomie/rovne/vadne_drzeni.html)



### Normal Spine

