

<p>Číslo pracovního listu:</p> <p>1</p>	<p>Téma: MAPUJEME S GIS</p> <p>Název aktivity: ML-ZE-6: ČR – Národní geoportál INSPIRE: Podkladové vrstvy, základní nástroje</p>	<p>Cílová skupina: žáci SŠ a ZŠ</p>
<p>Časová náročnost: 35 min</p>		<p>Použité metody a formy: výklad učitele, práce na PC</p>
<p>Prostředí výuky: PC učebna, příp. s dataprojektorem</p>		<p>Návaznost na RVP: Zeměpis: Geografické informace, zdroje dat, kartografie a topografie.</p> <p>IKT: Vyhledávání informací a komunikace. Zpracování a využití informací.</p>

Po skončení aktivity bude žák schopen:

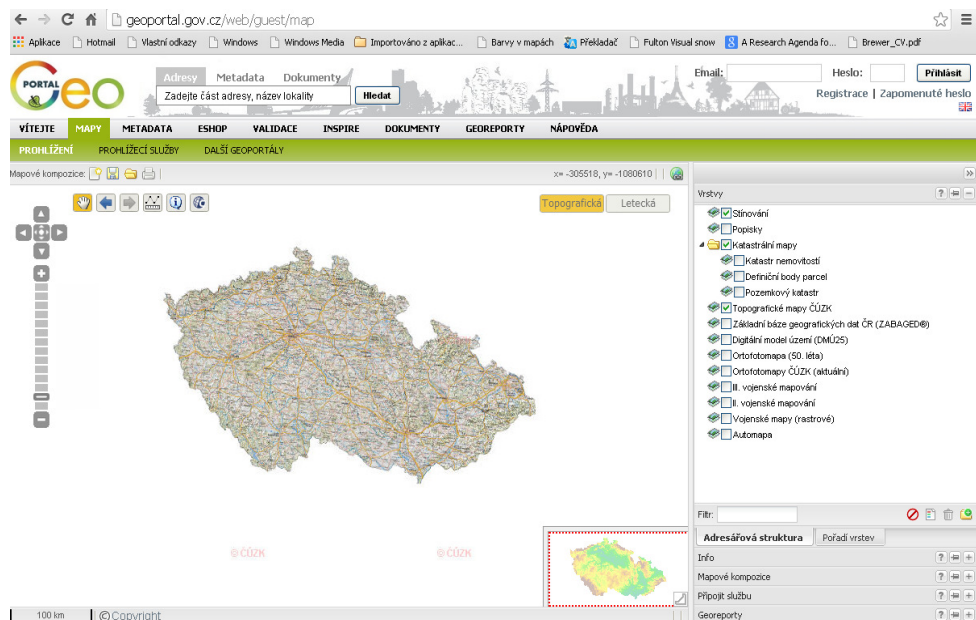
- Aplikovat základní kroky ve webovém prostředí Národního geoportálu.
- Rozpoznat geografické informace v konkrétní webové aplikaci.
- Využívat získané informace z Národního geoportálu k řešení konkrétních úkolů.

Pomůcky:

PC s připojením na internet

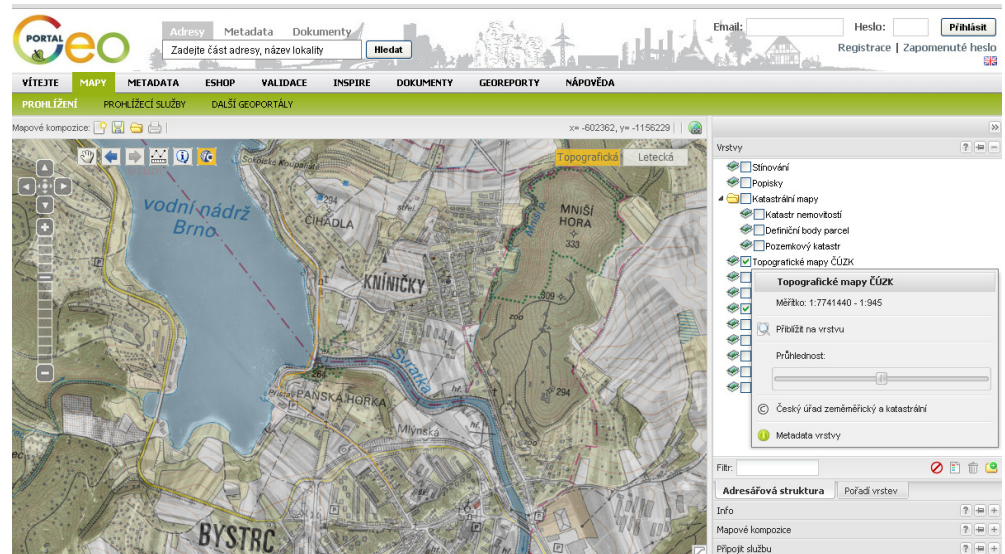
Zadání úkolu(ů):

1. Otevřete Národní geoportál INSPIRE na <http://geoportal.gov.cz>.
2. Klikněte na zelený obdélník „mapy“.



3. Seznamte se s nástroji pro zvětšování, zmenšování, posun a měření vzdálenosti.
4. V pravé části si prohlédněte jednotlivé vrstvy – vrstvu, kterou chcete vidět, zaškrtněte.
5. Nastavte si průhlednost vrstev a zjistěte, jak s ní můžete pracovat.
6. Využijte funkci průhlednost pro ortofoto snímky z 50. let a současným leteckým

snímkem či základní mapou.



Obr.: Náhled na dvě vrstvy: topografická mapa se zprůhledněním a pod ní letecký snímek z 50. let 20. století.

Po tomto úvodním seznámení zpracujte následující úkoly:

1. Zobrazte vaši obec a její okolí na různých mapách: na
 - topografické mapě,
 - vojenské databázi digitální model území DMÚ 25,
 - aktuálním leteckém snímku,
 - na leteckém snímku z 50. let 20. století,
 - na dvou vrstvách (snímek, mapa) současně s využitím zprůhlednění vrstvy.
2. Najděte v uživatelském rozhraní i možnosti pro přesouvání pořadí vrstev.
3. Změřte vzdálenost mezi vaší školou a místem bydliště.
4. Změřte plochu rybníka, lesa či jiné vhodné plochy v okolí školy.
5. Zapište vzdálenosti od vaší školy k pěti místům (místo bydliště, nemocnice, kostel atd.).

Metodické poznámky pro učitele:

Při zaklikání více vrstev je nutné pamatovat na to, že nahlížíte „shora“, tzn., že vrstva, která je v seznamu vrstev nejvýše, překryje všechny nižší vrstvy.

Dovednost práce s tímto webovým portálem a jeho mapovými aplikacemi můžeme využít ve všech tematických celcích, které se týkají výuky zeměpisu České republiky.

Dále lze s žáky porovnávat staré a aktuální letecké snímky – viz publikace Svět a krajina pohledem z výšky – pracovní list Proměna krajiny.