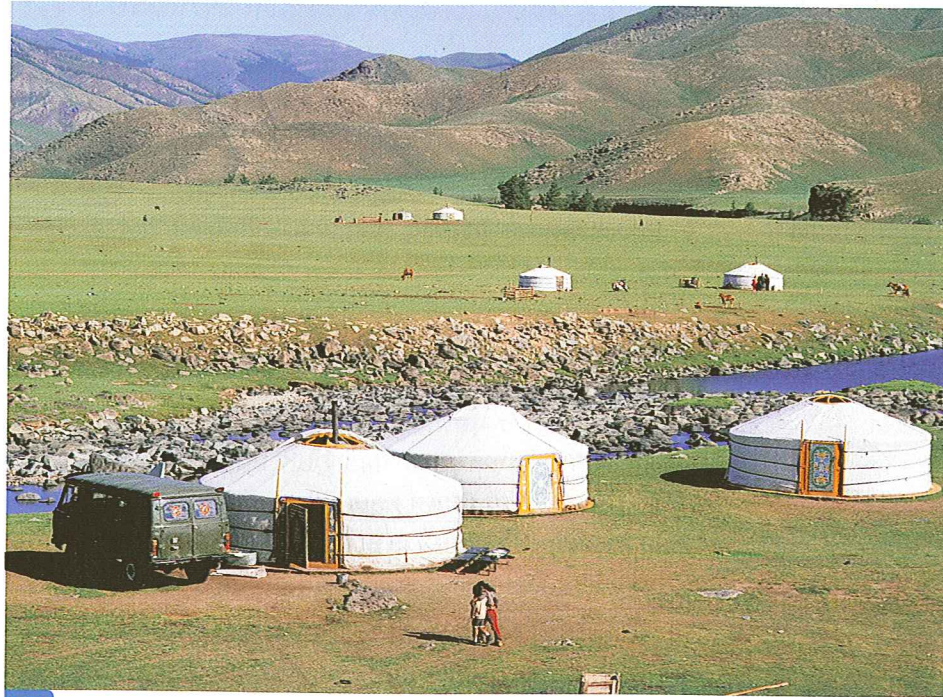
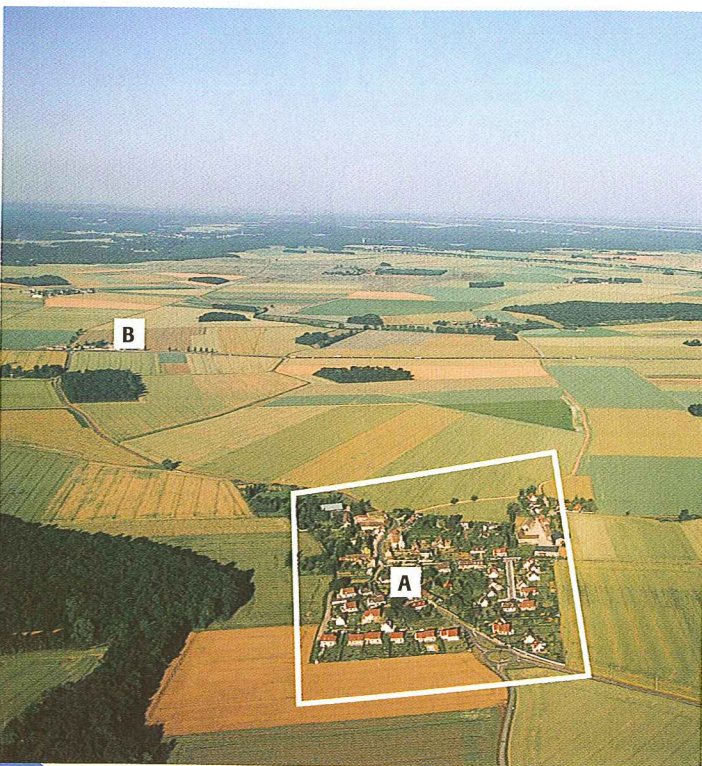


# Les formes de peuplement

Dans les pays riches, la **population urbaine** est majoritaire. Dans les pays pauvres, la **population rurale** est encore très importante, mais de plus en plus de personnes quittent la campagne pour s'installer dans des villes qui deviennent parfois gigantesques. À la campagne, la population vit dans des **villages** ou occupe un **habitat dispersé**. Si la plupart des habitants de la planète sont **sédentaires**, certains peuples demeurent **nomades**.



1 Un campement nomade en Mongolie.



2 Village et habitat dispersé dans la campagne, en Île-de-France.

## Vocabulaire

**habitat dispersé (un)** : habitations éloignées les unes des autres.

**nomade (un)** : personne qui n'a pas d'habitat fixe.

**population rurale (une)** : population qui vit à la campagne.

**population urbaine (une)** : population qui vit en ville.

**sédentaire (un)** : personne qui a un habitat fixe.

**village (un)** : ensemble d'habitations à la campagne, regroupant moins de 2 000 habitants.

## Questions

### Mettre en relation les documents

1. **Doc. 1 et 2** Quel paysage montre un peuplement sédentaire ?
2. **Doc. 2 et 3** Quel paysage a la densité de population la plus forte ?
3. **Doc. 2, 3 et 4** Sur quelle photographie peut-on voir des bidonvilles ? Justifiez votre réponse.

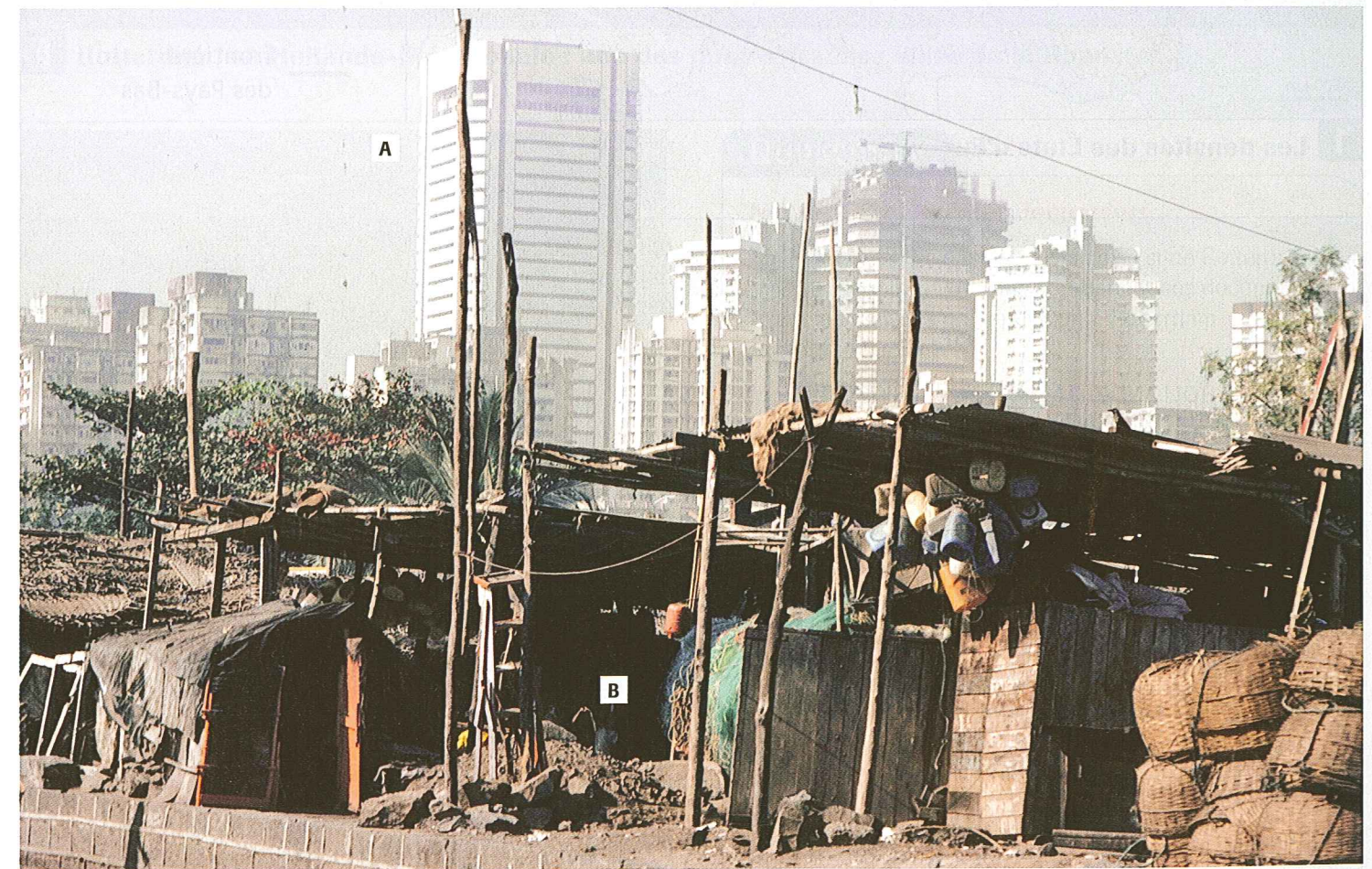
### Compléter un tableau

4. Recopiez et complétez le tableau ci-dessous. Aidez-vous de la liste suivante : bidonvilles ; habitat dispersé ; immeubles ; population nomade ; population rurale ; population urbaine ; village.

Doc.	Forme de peuplement	Habitat
N° 1	.....	Tentes
N° 2	.....	Zone A : ..... Zone B : .....
N° 3	.....	Immeubles
N° 4	Population urbaine	Zone A : ..... Zone B : .....



3 Tokyo (Japon), la ville la plus peuplée du monde.



4 Bombay (Inde), une ville d'un pays pauvre.

Plus de la moitié des habitants de Bombay vit dans des bidonvilles.