

Městys Křtiny

Krajina a výuka v krajině

E. Hofmann

Najdi jednu z dominant městyse
Křtiny



A



B



C



D



Urči, na kterém obrázku je
krajina okolí městyse Křtiny



A



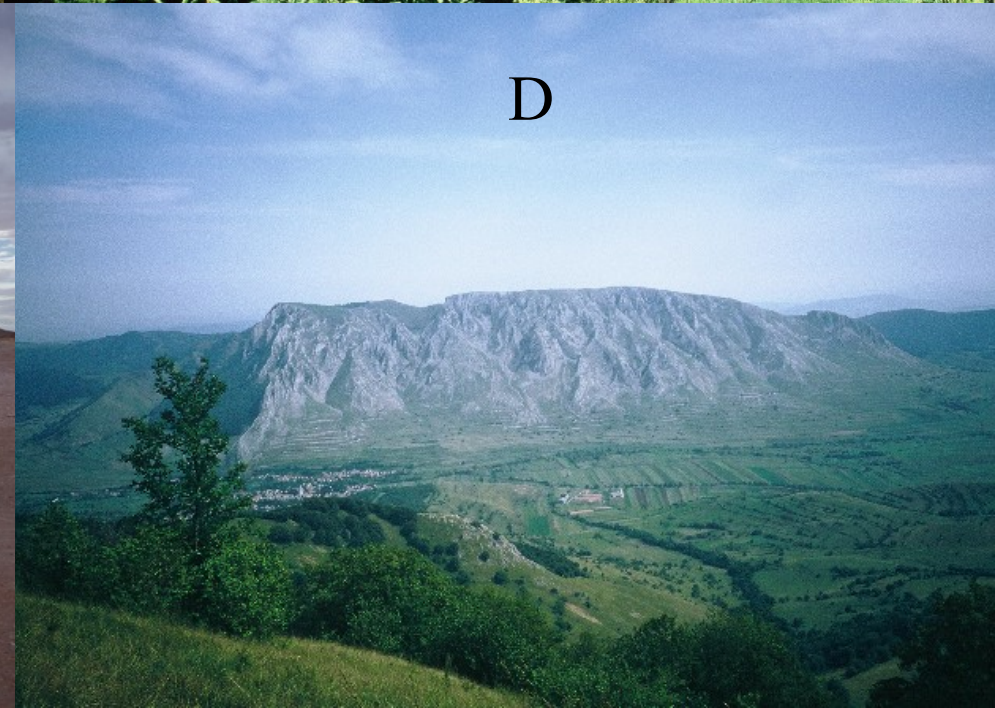
B



C

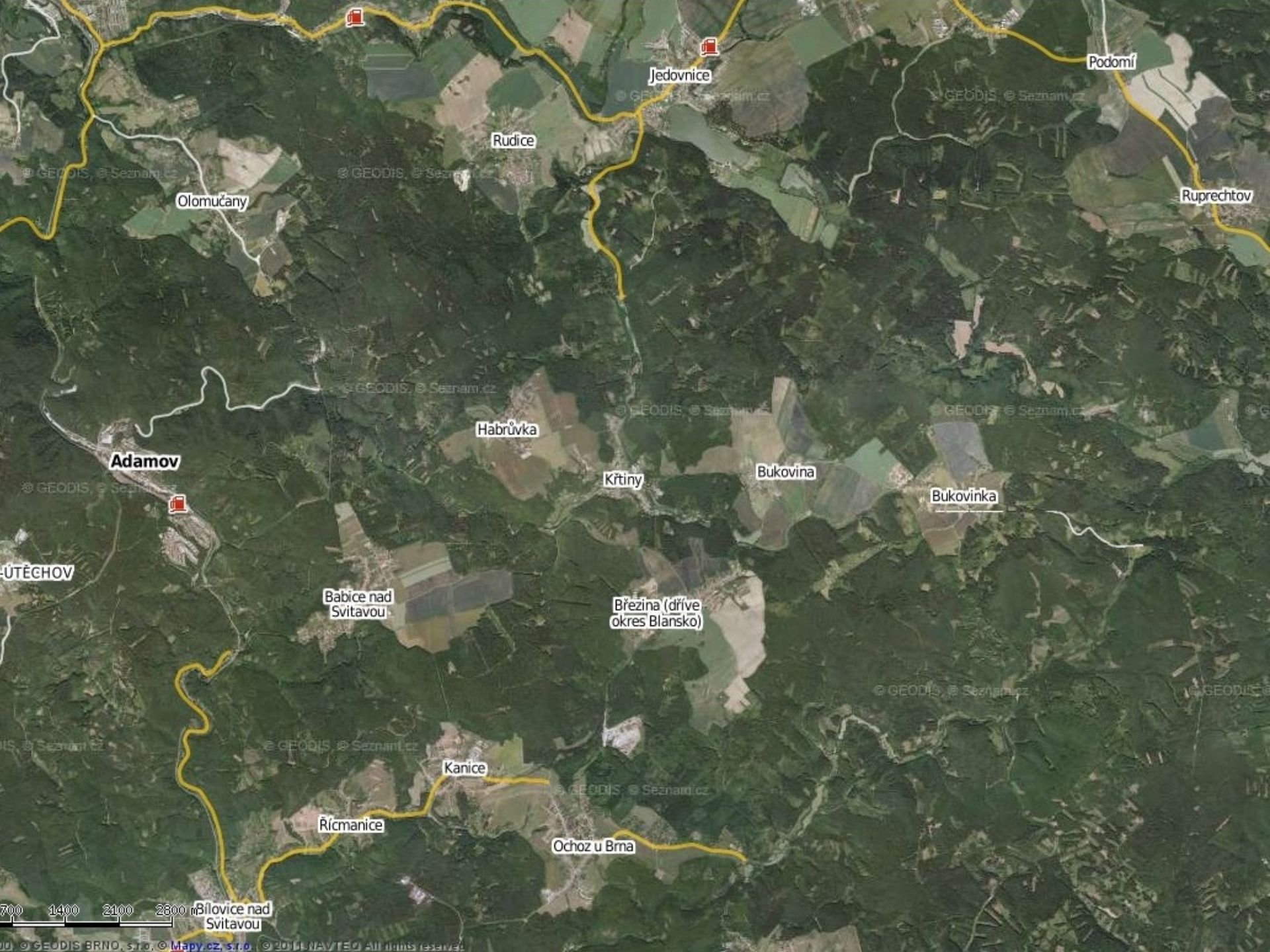


D



Otázky k zamyšlení

- Jak postupovat při výběru a vymezení území ?
- Co je Křtinsko a co už není ?
- Jaký je rozdíl mezi místem a regionem ?
- Kam až sahají různé vazby s blízkým a širokým okolím ?



Jedovnice

Podomí

Ruprechtov

Rudice

Olomučany

Habrůvka

Křtiny

Bukovina

Bukovinka

Adamov

ÚTĚCHOV

Babice nad Svitavou

Březina (dříve okres Blansko)

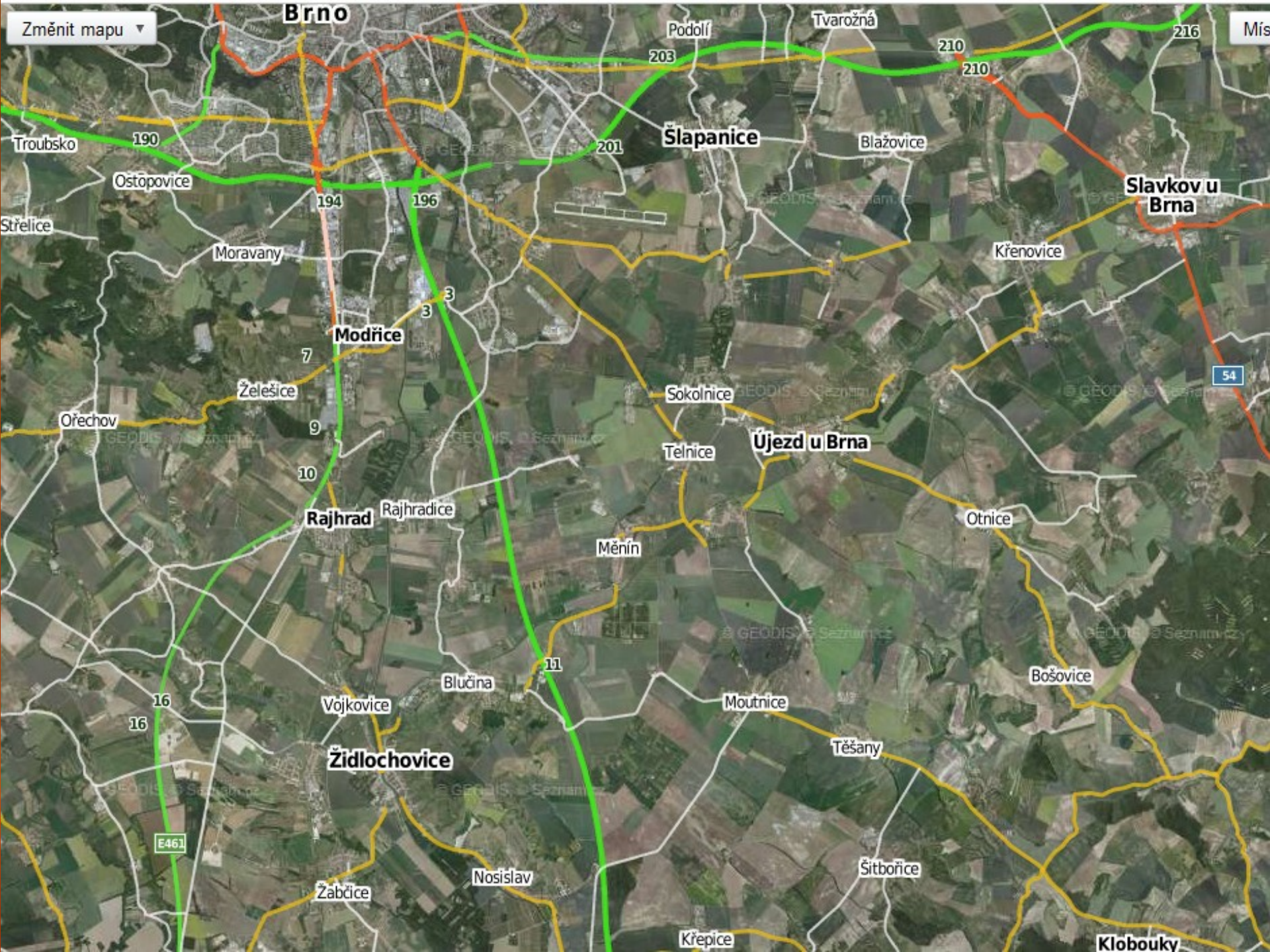
Kanice

Řícmanice

Ochoz u Brna

Bílovice nad Svitavou

0 700 1400 2100 2800



Změnit mapu ▾

Brno

Šlapanice

Slavkov u Brna

Modřice

Újezd u Brna

Rajhrad

Židlochovice

Troubsko

Ostřopovice

Moravany

Želešice

Ořechov

Rajhradice

Měnín

Blučina

Vojkovice

Žabčice

Nosislav

Podolí

Tvarožná

Blažovice

Křenovice

Sokolnice

Telnice

Otnice

Moutnice

Těšany

Šitbořice

Křepice

Bošovice

Klobouky

Mís

54

E461

194

3

7

9

10

16

16

11

201

203

210

210

216



Blanensko, Křtínsko, Jedovnicko

Integrované terénní pracoviště PdF MU

- Různé formy terénní výuky na PdF MU;
- výběr místa;
- počátky integrované výuky;
- vymezení území;
- cíle integrované terénní výuky.



BLANSKO
KŘTINY

BANKA BLANSKO

REAL SPECIÁL
NEMOHNOSTI
V ANGLICKYMOVĚ



0033



NO PARKING
IN THIS ZONE
EXCEPT FOR
LOADING AND UNLOADING
PASSENGERS

202

Styl terénní výuky

- Od výkladu k samostatné práci.
- Od znalostí k postojům.

Samostatná práce

- **Zadání polohy 1. stanoviště:**

- Z výchozího stanoviště se dáte SZ směrem. Do stanice GPS vložíte předem souřadnice:
- N 49° 20.227' E 016°45.227'
- Cestou vede červená turistická značka. Místem pro první úkol je výhled od budovy, která nese jméno jedné pohádkové bytosti.
- Pomůcky: turistická mapa, základní mapa 1: 10 000, buzola, stanice GPS

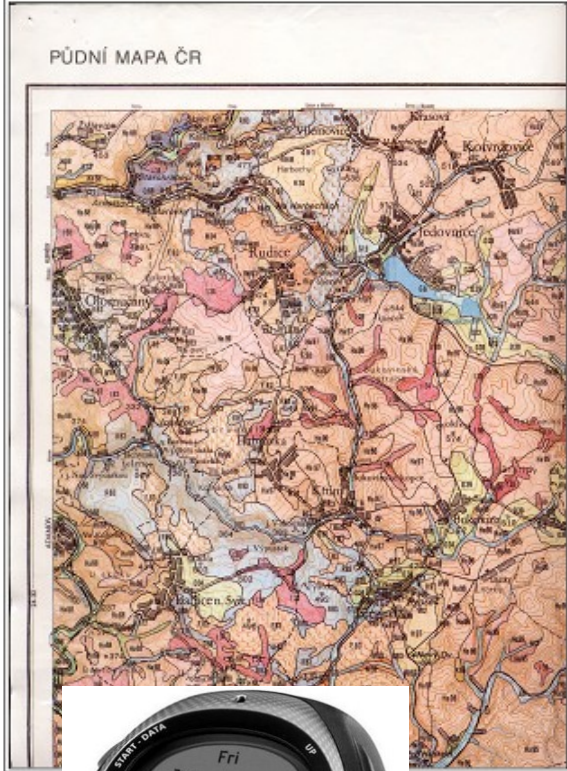
- **Úkoly:**

- 1. Napiš jméno pohádkové bytosti, podle které je budova pojmenována
.....
- 2. Postav se zády k budově a nakresli náčrt toho, co vidíš před sebou – panoramatický náčrt.
- 3. Vyber si tři nejvýraznější objekty, které jsou vidět a odhadni k čemu slouží.
- 4. Zjistěte nadmořskou výšku stanoviště.
- 5. Po návratu do ATC nakresli pohádkovou bytost.

1	2	3	4	5	6	7	8	9	10	11	12	13	14	15	16	17	18	19	20	21	22	23	24	25	26	27	28	29	30	31	32	33	34	35	36	37	38	39	40	41	42	43	44	45	46	47	48	49	50	51	52	53	54	55	56	57	58	59	60	61	62	63	64	65	66	67	68	69	70	71	72	73	74	75	76	77	78	79	80	81	82	83	84	85	86	87	88	89	90	91	92	93	94	95	96	97	98	99	100
---	---	---	---	---	---	---	---	---	----	----	----	----	----	----	----	----	----	----	----	----	----	----	----	----	----	----	----	----	----	----	----	----	----	----	----	----	----	----	----	----	----	----	----	----	----	----	----	----	----	----	----	----	----	----	----	----	----	----	----	----	----	----	----	----	----	----	----	----	----	----	----	----	----	----	----	----	----	----	----	----	----	----	----	----	----	----	----	----	----	----	----	----	----	----	----	----	----	----	-----

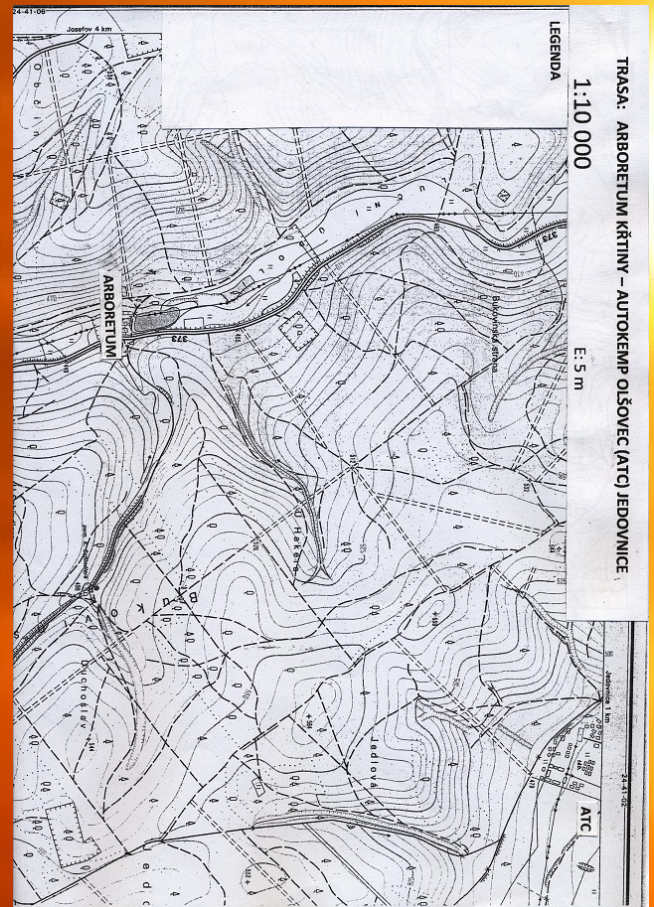
KVARTÉR, holocen: 1 - antropogenní sedimenty (naválky) 2 - antropogenní sedimenty (haly) 3 - loajové sedimenty 4 - fluvioální písčité až písčivoilné hlíny, písčité písky a sedimenty zbra umělého náplně 5 - deluviovalní hliněné písky a písčité hlíny
holocen - pleistocén: 6 - kvartérní sedimenty (hlinitobádné, kamenitobádné, kamenitohliněné, hlinitobádné) 7 - spraš a sprašová hlína 8 - deluviovalní sedimenty 9 - fluvioální písčité hlíny (včetně sprašů) 10 - fluvioální písčité hlíny (včetně sprašů) 11 - fluvioální písčité hlíny (včetně sprašů) 12 - fluvioální písčité hlíny (včetně sprašů) 13 - fluvioální písčité hlíny (včetně sprašů) 14 - fluvioální písčité hlíny (včetně sprašů) 15 - sprašové bledé (včetně sprašů) 16 - sprašové bledé (včetně sprašů) 17 - sprašové bledé (včetně sprašů) 18 - sprašové bledé (včetně sprašů) 19 - sprašové bledé (včetně sprašů) 20 - sprašové bledé (včetně sprašů) 21 - sprašové bledé (včetně sprašů) 22 - sprašové bledé (včetně sprašů) 23 - sprašové bledé (včetně sprašů) 24 - sprašové bledé (včetně sprašů) 25 - sprašové bledé (včetně sprašů) 26 - sprašové bledé (včetně sprašů) 27 - sprašové bledé (včetně sprašů) 28 - sprašové bledé (včetně sprašů) 29 - sprašové bledé (včetně sprašů) 30 - sprašové bledé (včetně sprašů) 31 - sprašové bledé (včetně sprašů) 32 - sprašové bledé (včetně sprašů) 33 - sprašové bledé (včetně sprašů) 34 - sprašové bledé (včetně sprašů) 35 - sprašové bledé (včetně sprašů) 36 - sprašové bledé (včetně sprašů) 37 - sprašové bledé (včetně sprašů) 38 - sprašové bledé (včetně sprašů) 39 - sprašové bledé (včetně sprašů) 40 - sprašové bledé (včetně sprašů) 41 - sprašové bledé (včetně sprašů) 42 - sprašové bledé (včetně sprašů) 43 - sprašové bledé (včetně sprašů) 44 - sprašové bledé (včetně sprašů) 45 - sprašové bledé (včetně sprašů) 46 - sprašové bledé (včetně sprašů) 47 - sprašové bledé (včetně sprašů) 48 - sprašové bledé (včetně sprašů) 49 - sprašové bledé (včetně sprašů) 50 - sprašové bledé (včetně sprašů) 51 - sprašové bledé (včetně sprašů) 52 - sprašové bledé (včetně sprašů) 53 - sprašové bledé (včetně sprašů) 54 - sprašové bledé (včetně sprašů) 55 - sprašové bledé (včetně sprašů) 56 - sprašové bledé (včetně sprašů) 57 - sprašové bledé (včetně sprašů) 58 - sprašové bledé (včetně sprašů) 59 - sprašové bledé (včetně sprašů) 60 - sprašové bledé (včetně sprašů) 61 - sprašové bledé (včetně sprašů) 62 - sprašové bledé (včetně sprašů) 63 - sprašové bledé (včetně sprašů) 64 - sprašové bledé (včetně sprašů) 65 - sprašové bledé (včetně sprašů) 66 - sprašové bledé (včetně sprašů) 67 - sprašové bledé (včetně sprašů) 68 - sprašové bledé (včetně sprašů) 69 - sprašové bledé (včetně sprašů) 70 - sprašové bledé (včetně sprašů) 71 - sprašové bledé (včetně sprašů) 72 - sprašové bledé (včetně sprašů) 73 - sprašové bledé (včetně sprašů) 74 - sprašové bledé (včetně sprašů) 75 - sprašové bledé (včetně sprašů) 76 - sprašové bledé (včetně sprašů) 77 - sprašové bledé (včetně sprašů) 78 - sprašové bledé (včetně sprašů) 79 - sprašové bledé (včetně sprašů) 80 - sprašové bledé (včetně sprašů) 81 - sprašové bledé (včetně sprašů) 82 - sprašové bledé (včetně sprašů) 83 - sprašové bledé (včetně sprašů) 84 - sprašové bledé (včetně sprašů) 85 - sprašové bledé (včetně sprašů) 86 - sprašové bledé (včetně sprašů) 87 - sprašové bledé (včetně sprašů) 88 - sprašové bledé (včetně sprašů) 89 - sprašové bledé (včetně sprašů) 90 - sprašové bledé (včetně sprašů) 91 - sprašové bledé (včetně sprašů) 92 - sprašové bledé (včetně sprašů) 93 - sprašové bledé (včetně sprašů) 94 - sprašové bledé (včetně sprašů) 95 - sprašové bledé (včetně sprašů) 96 - sprašové bledé (včetně sprašů) 97 - sprašové bledé (včetně sprašů) 98 - sprašové bledé (včetně sprašů) 99 - sprašové bledé (včetně sprašů) 100 - sprašové bledé (včetně sprašů)

Pomůcky



1	2	3	4	5	6	7	8	9	10	11	12	13	14	15	16	17	18	19	20	21	22	23	24	25	26	27	28	29	30	31	32	33	34	35	36	37	38	39	40	41	42	43	44	45	46	47	48	49	50	51	52	53	54	55	56	57	58	59	60	61	62	63	64	65	66	67	68	69	70	71	72	73	74	75	76	77	78	79	80	81	82	83	84	85	86	87	88	89	90	91	92	93	94	95	96	97	98	99	100
---	---	---	---	---	---	---	---	---	----	----	----	----	----	----	----	----	----	----	----	----	----	----	----	----	----	----	----	----	----	----	----	----	----	----	----	----	----	----	----	----	----	----	----	----	----	----	----	----	----	----	----	----	----	----	----	----	----	----	----	----	----	----	----	----	----	----	----	----	----	----	----	----	----	----	----	----	----	----	----	----	----	----	----	----	----	----	----	----	----	----	----	----	----	----	----	----	----	----	-----

PŮDNÍ JEDNOTKY: 1 - K - sanker (Marker); 2 - Kh - sanker hrádý (Cambic Marker); 3 - R - revézia (Calcisol); 4 - Rh - revézia hrádý (Cambic Cambisol); 5 - O - paramorfizovaná (Calcic Cambisol); 6 - Kh - antropogenní půda (Histosol); 7 - Xf - antropogenní půda (Histosol); 8 - C - Chernozem (Chernozem); 9 - Cs - Chernozem sypavý (Chernozem); 10 - Co - Chernozem sypavý (Chernozem); 11 - M - hradcování (Orthic Luvisol); 12 - Ma - hradcování - erozní formy (Orthic Luvisol); 13 - i - hradcování (Orthic Luvisol); 14 - O - pseudoglej (Stagnic Luvisol); 15 - H - hradcování (Orthic Cambisol); 16 - Ha - hradcování (Orthic Cambisol); 17 - Hst - hradcování (Orthic Cambisol); 18 - Hst - hradcování (Orthic Cambisol); 19 - Hst - hradcování (Orthic Cambisol); 20 - Hst - hradcování (Orthic Cambisol); 21 - Hst - hradcování (Orthic Cambisol); 22 - Hst - hradcování (Orthic Cambisol); 23 - Hst - hradcování (Orthic Cambisol); 24 - F - hradcování (Orthic Cambisol); 25 - F - hradcování (Orthic Cambisol); 26 - F - hradcování (Orthic Cambisol); 27 - N - hradcování (Orthic Cambisol); 28 - N - hradcování (Orthic Cambisol); 29 - L - hradcování (Orthic Cambisol); 30 - L - hradcování (Orthic Cambisol); 31 - L - hradcování (Orthic Cambisol); 32 - G - glej (Eutric Gleysol); 33 - To - hradcování (Orthic Cambisol); 34 - To - hradcování (Orthic Cambisol); 35 - To - hradcování (Orthic Cambisol); 36 - To - hradcování (Orthic Cambisol); 37 - To - hradcování (Orthic Cambisol); 38 - To - hradcování (Orthic Cambisol); 39 - To - hradcování (Orthic Cambisol); 40 - To - hradcování (Orthic Cambisol); 41 - To - hradcování (Orthic Cambisol); 42 - To - hradcování (Orthic Cambisol); 43 - To - hradcování (Orthic Cambisol); 44 - To - hradcování (Orthic Cambisol); 45 - To - hradcování (Orthic Cambisol); 46 - To - hradcování (Orthic Cambisol); 47 - To - hradcování (Orthic Cambisol); 48 - To - hradcování (Orthic Cambisol); 49 - To - hradcování (Orthic Cambisol); 50 - To - hradcování (Orthic Cambisol); 51 - To - hradcování (Orthic Cambisol); 52 - To - hradcování (Orthic Cambisol); 53 - To - hradcování (Orthic Cambisol); 54 - To - hradcování (Orthic Cambisol); 55 - To - hradcování (Orthic Cambisol); 56 - To - hradcování (Orthic Cambisol); 57 - To - hradcování (Orthic Cambisol); 58 - To - hradcování (Orthic Cambisol); 59 - To - hradcování (Orthic Cambisol); 60 - To - hradcování (Orthic Cambisol); 61 - To - hradcování (Orthic Cambisol); 62 - To - hradcování (Orthic Cambisol); 63 - To - hradcování (Orthic Cambisol); 64 - To - hradcování (Orthic Cambisol); 65 - To - hradcování (Orthic Cambisol); 66 - To - hradcování (Orthic Cambisol); 67 - To - hradcování (Orthic Cambisol); 68 - To - hradcování (Orthic Cambisol); 69 - To - hradcování (Orthic Cambisol); 70 - To - hradcování (Orthic Cambisol); 71 - To - hradcování (Orthic Cambisol); 72 - To - hradcování (Orthic Cambisol); 73 - To - hradcování (Orthic Cambisol); 74 - To - hradcování (Orthic Cambisol); 75 - To - hradcování (Orthic Cambisol); 76 - To - hradcování (Orthic Cambisol); 77 - To - hradcování (Orthic Cambisol); 78 - To - hradcování (Orthic Cambisol); 79 - To - hradcování (Orthic Cambisol); 80 - To - hradcování (Orthic Cambisol); 81 - To - hradcování (Orthic Cambisol); 82 - To - hradcování (Orthic Cambisol); 83 - To - hradcování (Orthic Cambisol); 84 - To - hradcování (Orthic Cambisol); 85 - To - hradcování (Orthic Cambisol); 86 - To - hradcování (Orthic Cambisol); 87 - To - hradcování (Orthic Cambisol); 88 - To - hradcování (Orthic Cambisol); 89 - To - hradcování (Orthic Cambisol); 90 - To - hradcování (Orthic Cambisol); 91 - To - hradcování (Orthic Cambisol); 92 - To - hradcování (Orthic Cambisol); 93 - To - hradcování (Orthic Cambisol); 94 - To - hradcování (Orthic Cambisol); 95 - To - hradcování (Orthic Cambisol); 96 - To - hradcování (Orthic Cambisol); 97 - To - hradcování (Orthic Cambisol); 98 - To - hradcování (Orthic Cambisol); 99 - To - hradcování (Orthic Cambisol); 100 - To - hradcování (Orthic Cambisol)



Terénní výuka v místě školy

- Regionální kabinet.

Krajina a její význam pro výuku geografie

Je to jediná možná alternativa k dosavadnímu encyklopedickému pojetí výuky zeměpisu na školách v ČR.

Městys Křtiny a jeho udržitelný rozvoj

**Květen – červen
2011**

Tento projekt je financován z rozpočtu JMK Brno a spolufinancován z rozpočtu ZŠ a MŠ Křtiny

Cíl

Zmapovat krajinotvorné prvky

podle vyhlášky 500/2006:

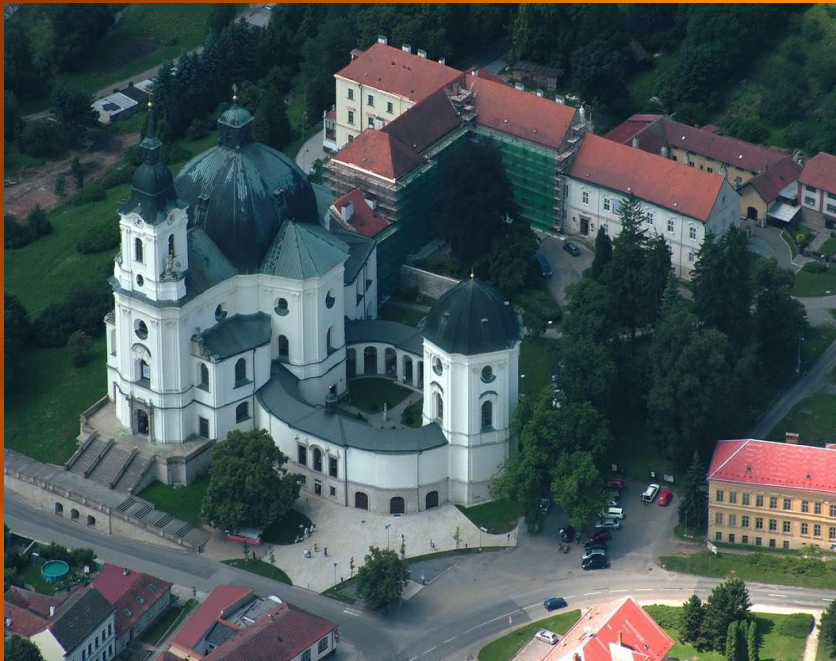
dominanty, místa s geniem loci,
osy krajiny a pohledové osy,
bariéry, vizuální zábrany a
zanedbané pozemky
v katastru Městysse Křtiny.

Katastr Městysse Křtiny





Křtinské dominanty



Náměstí ve Křtinách



Ústředí ŠLP, Horní zámek



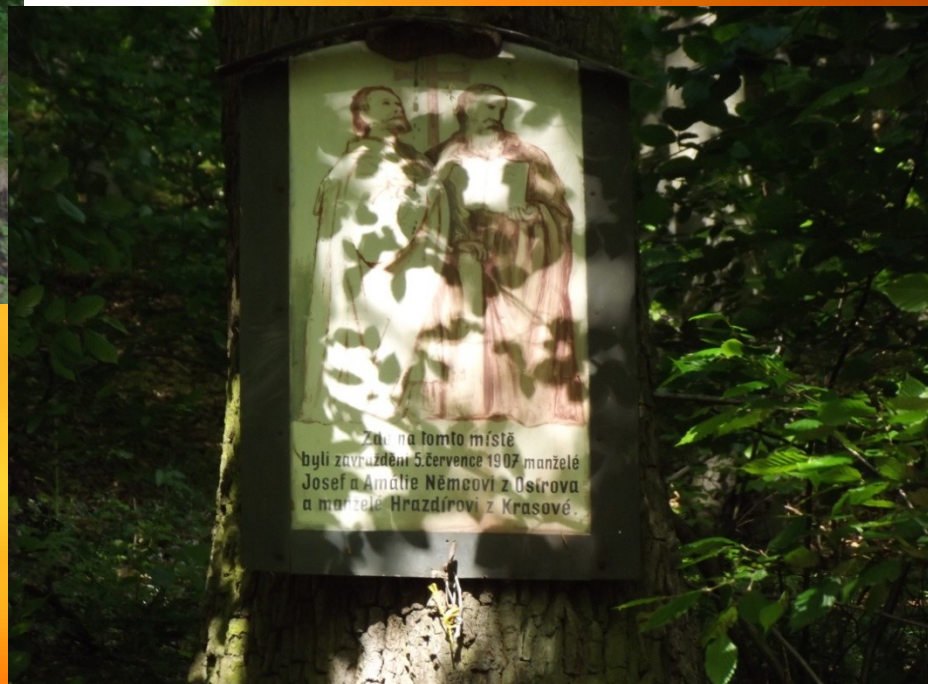
Proklest



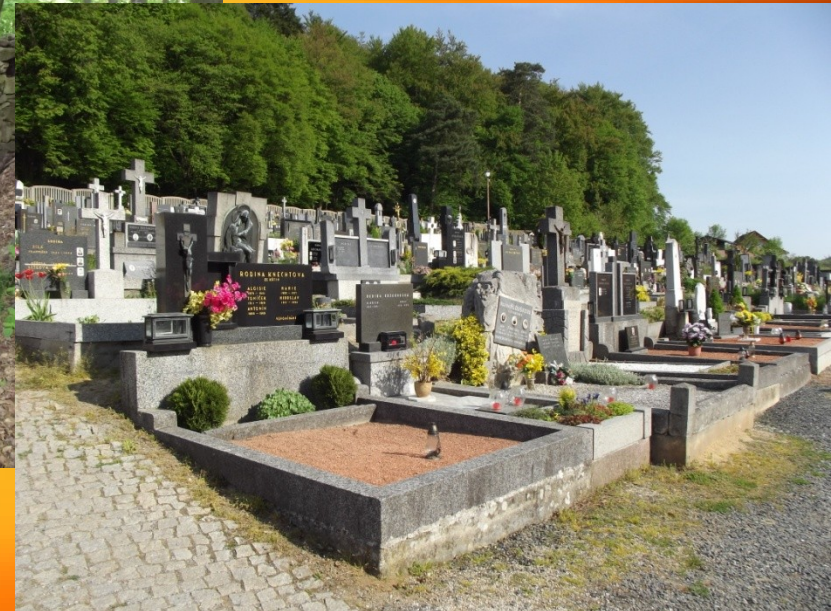
Socha Legionáře



Studánka Poklona, U zabitých



Opatovka, Kamenka, hřbitov



Významný strom



Boží muka - kostel



Zemanův žleb, Březová alej, Schindlerova cesta



Silnice Pivovar



Nálet stromků u kapličky, El. vedení



Kluziště, koupaliště, nepořádek u domu č.1, arboretum



Březová alej



Kategorie: Osa - cesta

Označení na mapě: O 8

Souřadnice: N49°17'51.6" N49°18'03.7"
E16°45'36.3" E16°45'39.9"

Zdůvodnění zařazení do kategorie: Je to významná cesta, okolo které rostou břízy.

Návrh: Zanechat

Další péče o prvek: Pravidelná údržba stromů a jejich obnova.

Elektrické vedení na louce



Kategorie: Vizuální zábrana

Označení v mapě: V 2

Souřadnice: N 49°18'11.1"
E 16°44'36.8"

Zdůvodnění zařazení do kategorie: Bez tohoto elektrického vedení by krajina vypadala o mnoho lépe.

Návrh: ODSTRANIT

Další péče o prvek: Toto elektrického vedení bychom uložili do země



Kategorie: Místo z géniem loci

Označení v mapě : G 21

Souřadnice: N 49°17'46,9"
E 016°45'46,3"

Zdůvodnění zařazení do kategorie: Toto místo v minulosti bylo lesní školkou. Tradicí v této oblasti bylo vysazovat okolo lesních školek cizokrajné dřeviny. Později byla lesní školka zrušena a nahrazena trávníkem, na kterém byly umístěny lavičky k odpočinku. Je označována také jako „Stará zámecká zahrada“ a stala se výletním místem pro obyvatele i návštěvníky Křtin. Vyskytuje se zde celá řada dřevin, které nejsou běžné v našich lesích. Je to hezké čisté prostředí.

Návrh: **Zachován**

Významný strom 1.



Kategorie: Místo s geniem loci

Označení v mapě : G.15

Souřadnice: N 49°18'26,8"
E 16°43'55,4"

Zdůvodnění zařazení do kategorie: Je to památné místo s obrázkem Pany Marie.

Návrh: Zachován

Pivovar



Kategorie: Dominanta

Označení v mapě: D 10

Souřadnice: N 49°17'32,1"
E 16°45'22,6"

Zdůvodnění zařazení do kategorie: Rozsáhlý komplex budov. Je svědkem toho, že Křtiny měly v minulosti várečné právo.

Návrh: Zachován

Další péče o prvek: Zachovat celkový architektonický styl. Opravit fasádu.

Škola - kostel



Kategorie: Pohledová osa

Označení v mapě: O 3

Souřadnice: N 49°18'19"
E 16°46'8.9"

Zdůvodnění zařazení do kategorie: Od základní školy je krásný výhled na centrum Křtin. Lze vidět na kostel, základní školu, zámek, hřbitov, obecní úřad, dolní školu a dům Zapletalů.

Návrh: Zachován

Další péče o prvek: Přidělat lavičky na posezení.

Ústředí ŠLP Masarykův les



Kategorie: Dominanta

Označení v mapě: D 9

Souřadnice: N 49°17'43,5"
E: 16°45'00,8"

Zdůvodnění zařazení do kategorie: Pokud přijíždíme do Křtin od Březiny, je to první budova, která je vidět. Má výraznou fasádu. Dříve v této budově byl VÚLHM Výzkumná stanice Křtiny. Po sloučení stanice s ŠLP VŠZ Brno se sem přemístilo vedení tohoto podniku.

Návrh: Zachován

Další péče o prvek: Nadále pokračovat v stávající údržbě. Zlepšit údržbu v bezprostředním okolí vlastního objektu a opravit oplocení v zadní části prostoru.

Skládka nad „Pivovarem“



Kategorie: Zanedbané místo

Označení na mapě: Z 6

Souřadnice: N 49°17'33,3"
E 016°45'35,6"

Zdůvodnění zařazení do kategorie: Neudržovaná skládka, která ničí přírodu. Když jsme navštívili toto místo, našli jsme všude samé odpadky.

Návrh: Odstraněn

Řešitelé projektu: žáci osmé třídy

Vedoucí projektu: Ladislava Giblová, Dagmar Bibrová

