

OCHRANA PŘÍRODY ČESKÉ REPUBLIKY

VYPRACOVALY:

Bakalová Zuzana

Jurčáková Michaela

Friebová Ivana

PROČ CHRÁNIT PŘÍRODU?

- ▶ Člověk ovlivňuje přírodu veškerou svou činností (voda, ovzduší, půda, těžba, atd.)
- ▶ Podle vědců vyhyne každý den na Zemi 50-100 druhů rostlin a živočichů
- ▶ Názorným příkladem jsou lišejníky (např. provazovky)



CO JE TO OCHRANA PŘÍRODY?

- ▶ Definována podle zákona 114/1992 Sb. o ochraně přírody a krajiny

Cíl ochrany přírody:

- ❖ udržení a obnova přírodní rovnováhy v krajině
- ❖ ochrana rozmanitosti života a přírodních hodnot
- ❖ šetrné hospodaření s přírodním zdroji



ZAJIŠŤOVÁNÍ OCHRANY PŘÍRODY A KRAJINY

- ▶ pro veřejnost jsou nejznámější následující nástroje ochrany přírody a krajiny:
 1. zvláštní **ochrana rostlin a živočichů** „*chráněné rostliny a živočichové*“
 2. síť zvláště **chráněných území** „*chráněná území*“
 3. ochrana **nalezišť nerostů, paleontologických nálezů a geomorfologických a geologických jevů**

Celkem však v ČR existuje 12 nástrojů, kterými má být ochrana přírody a krajiny zajišťována.

DALŠÍ NÁSTROJE OCHRANY PŘÍRODY A KRAJINY

- 1) územní systém ekologické stability (ÚSES)**
- 2) obecná ochrana rostlin a živočichů**
- 3) ochrana dřevin rostoucích mimo les**
- 4) lesní hospodářský plán**
- 5) spoluúčast na územním plánování a stavebním řízení**
- 6) ochrana půdního fondu**
- 7) hospodaření s vodou v krajině**
- 8) obnova přírodně hodnotných ekosystémů**
- 9) ochrana krajiny pro ekologické formy využívání, turistiky a rekreace**

ÚZEMNÍ OCHRANA

- ▶ Podle zákona se na našem území objevují různé typy chráněných oblastí o celkové ploše asi 12 000 km²
- ▶ Zřizovatelem těchto území je stát prostřednictvím vládních nařízeních, zákonů a vyhlášek
- ▶ V případě menších chráněných oblastí (Přírodní rezervace, Přírodní památka) jsou zřizovatelem kraje

VELKOPLOŠNÁ CHRÁNĚNÁ ÚZEMÍ:

1. Národní parky

- Vyhlášeny na základě zákona o ochraně přírody a krajiny
- U nás v současnosti 4 NP

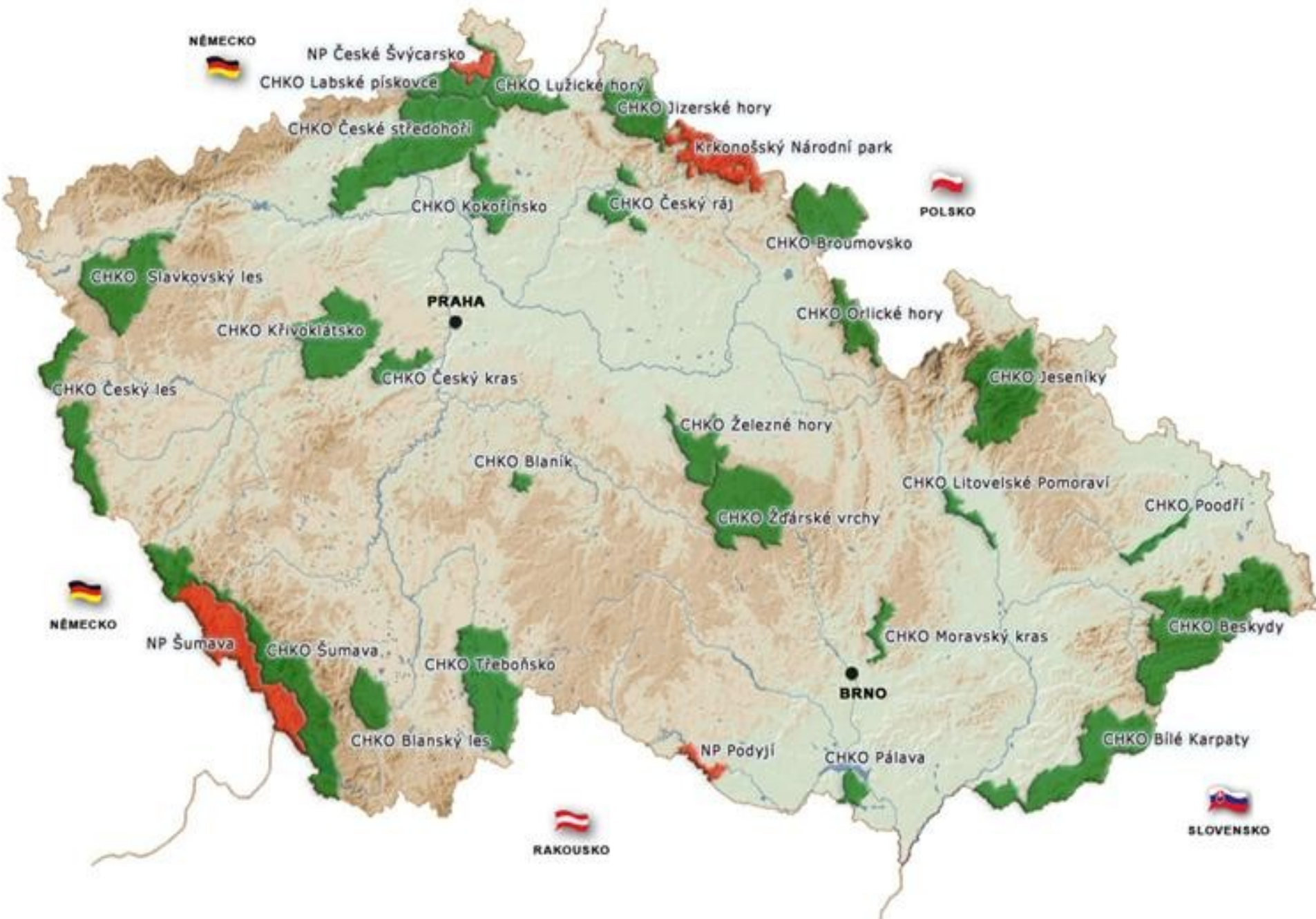
Název NP	Vyhlášen	Rozloha (km ²)
Krkonošský národní park (KRNAP)	17. května 1963	549,69
Národní park Šumava	20. března 1991	680,64
Národní park Podýjí	1. července 1991	63
Národní park České Švýcarsko	1. ledna 2000	79,25

VELKOPLOŠNÁ CHRÁNĚNÁ ÚZEMÍ:

2. Chráněné krajinné oblasti (CHKO)

- Jsou vyhlášeny vládním nařízením
- Je zde povolena rekreační činnost
- V dnešní době je u nás vyhlášených celkem 25 CHKO

Národní parky a chráněné krajinné oblasti v České republice



VELKOPLOŠNÁ CHRÁNĚNÁ ÚZEMÍ:

Jihomoravský kraj:

CHKO Bílé Karpaty

- NPR Čertoryje

CHKO Moravský kras

CHKO Pálava

NP Podyjí



MALOPLOŠNÁ CHRÁNĚNÁ ÚZEMÍ:

- ▶ Vyhlášována z důvodu zachování zvlášť významných lokalit
- ▶ Mohou být součástí velkoplošných chráněných území
- ▶ Patří sem: **národní přírodní rezervace (NPR)**
národní přírodní památka (NPP)
přírodní rezervace (PR)
přírodní památka (PP)
- ▶ Zřizovatelem NPR a NPP je *ministerstvo životního prostředí*
- ▶ Zřizovatelem PR a PP jsou *krajské úřady*
- ▶ Dále jsou vyhlášovány i tzv. **přírodní parky** nebo **památné stromy**
- ▶ V současnosti máme u nás asi 2 000 těchto chráněných území

Označení zvláště chráněných území v terénu



*NP, CHKO, NPR, NPP
tabule s velkým státním znakem*



*Prostor
uvnitř
chráněného
území*



*Prostor
mimo
chráněné
území*

Pruhové značení hranic

MALOPLOŠNÁ CHRÁNĚNÁ ÚZEMÍ:

▶ Jihomoravský kraj:

- Celkem 289 maloplošných chráněných území s celkovou rozlohou 9 077,4 ha
- Určena pro ochranu přírodovědecky nebo esteticky velmi významných lokalit

▶ Památné stromy v Jihomoravském kraji:

- do r. 2012 vyhlášeno 152 památných stromů, skupin a stromořadí – dohromady 1 256 jedinců

MALOPLOŠNÁ CHRÁNĚNÁ ÚZEMÍ:

Vybrané lokality v okolí Brna:

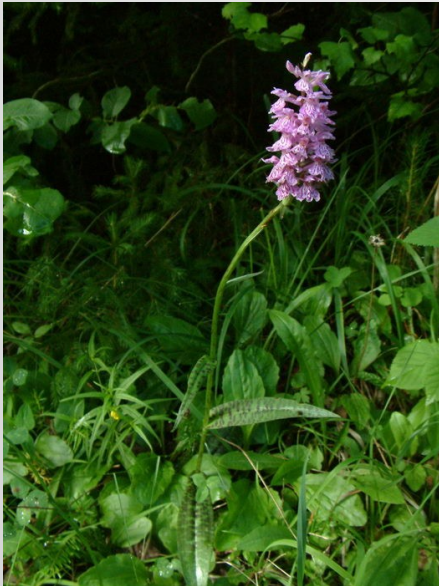
- Babí lom
- Biskupská hadcová step
- Bosonožský hájek
- Býčí skála
- Červený kopec
- Hádecká planinka



Rozdíl mezi OBECNOU a ZVLÁŠTNÍ ochranou

- ❖ **obecná ochrana**: všechny druhy planě rostoucích rostlin a volně žijících živočichů jsou chráněny před zničením a poškozováním
- ❖ **zvláštní ochrana**: ohrožené nebo vzácné druhy rostlin, živočichů a hub jsou chráněny zvlášť = „zvláště chráněné druhy“
→ zákon tyto druhy uvádí v prováděcí **vyhlášce 395/1992 Sb.**
- **3 kategorie zvláště chráněných druhů**:
kriticky ohrožené (KO) silně ohrožené (SO) ohrožené (O)

Kriticky ohrožené druhy



Silně ohrožené druhy



Ohrožené druhy



ČERVENÝ SEZNAM

Tyto dva pojmy jsou často zaměňovány:

- ▶ **stupeň ochrany** – uveden ve vyhlášce 395/1992 Sb. ve znění vyhl. 175/2006 Sb.
- ▶ **stupeň ohrožení** – ohrožení konkrétního druhu na území ČR



je uveden v Červených seznamech

V ČR jsou zpracovány pro: houby, mechorosty, lišejníky, cévnaté rostliny, bezobratlé, obratlovce

ČERVENÝ SEZNAM

= seznam **ohrožených druhů rostlin** vydávaný každé dva roky Mezinárodním svazem ochrany přírody (IUCN)

- ▶ Slouží k objektivnímu posouzení **stupně ohroženosti** druhů na určitém území
- ▶ Není právně závazný, ale slouží jako podklad pro vytváření vyhlášek o chráněných rostlinách
- ▶ Označení **stupně ohroženosti** v červeném seznamu:

A1 – vymizelé a vyhynulé druhy	C1 – kriticky ohrožené
A2 – neznámé druhy	C2 – silně ohrožené
A3 – nejasné případy vyhynulé či neznámé	C3 – ohrožené
	C4 – vyžadující pozornost

EVROPSKOUNIJNÍ OCHRANA

► NATURA 2000

- Soustava chráněných oblastí, kterou vytváří členské státy EU
- Na našem území v současnosti navrženo asi 900 území
- Cílem je zabezpečit ochranu druhů, které jsou z evropského pohledu nejcennější, nejvíce ohrožené, vzácné či omezené výskytem (endemické)
- Směrnice 2009/147/ES, o ochraně volně žijících ptáků
- Směrnice 92/43/EHS, o ochraně přírodních stanovišť, volně žijících živočichů a planě rostoucích rostlin

EVROPSKOUNIJNÍ OCHRANA

► NATURA 2000

- Na základě směrnic o ptácích jsou vyhlášovány ptačí oblasti (PO) – ochrana ptáků
- Na základě směrnice o stanovištích jsou vyhlášovány evropsky významné lokality (EVL) – ochrana přírodních stanovišť, volně žijících živočichů a planě rostoucích rostlin
- PO a EVL tvoří dohromady soustavu chráněných oblastí NATURA 2000

EVROPSKOUNIJNÍ OCHRANA

- ▶ PO a EVL v Jihomoravském kraji:
 - **PO (8):** Jaroslavické rybníky, Střední nádrž vodního díla Nové Mlýny, Pálava, Lednické rybníky, Hovoransko-Čejkovicko, Soutok-Tvrdonicko, Bzenecká doubrava-Strážnické Pomoraví a Podyjí
 - **EVL (182)** – některé přesahují hranice kraje
- ▶ **Česku hrozí sankce, pokud nerozšíří seznam chráněných lokalit NATURA 2000 do konce r. 2015**

EVROPSKOUNIJNÍ OCHRANA

► Biosferické rezervace

- Vznikají v rámci mezinárodního programu UNESCO při OSN
- „ukázkové“ oblasti přírodních krajín, ve kterých zároveň hraje důležitou roli člověk a jeho aktivity
- 6 biosferických rezervací u nás (Bílé Karpaty, Krkonoše, Křivoklátsko, Pálava, Šumava, Třeboňsko)

Organizace zabývající se ochranou přírody u nás:

- ▶ **Agentura ochrany přírody a krajiny ČR (AOPK ČR)**



**AGENTURA OCHRANY
PŘÍRODY A KRAJINY
ČESKÉ REPUBLIKY**

Organizace zabývající se ochranou přírody u nás:

- ▶ Český svaz ochránců přírody (ČSOP):



Organizace zabývající se ochranou přírody u nás:

- ▶ **Záchranné programy ohrožených druhů**
 - Dočasné projekty
 - AOPK ČR byla pověřena koordinací přípravy a realizace záchranných programů pro kriticky a silně ohrožené druhy rostlin a živočichů

Použité zdroje:

- ▶ MALENINSKÝ, Miroslav. *Přírodopis pro 7. ročník: učebnice pro základní školy a nižší stupeň víceletých gymnázií: obratlovci, vyšší rostliny*. 1. vyd. Praha: Nakladatelství České geografické společnosti, 2006, 128 s. Natura. ISBN 80-86034-66-6.
- ▶ FRIEDL, K. a kol. *Chráněná území v České republice*. Praha: Informatorium. 1991, ISBN 80-85368-13-7.
- ▶ www.ochranaprirody.cz/obecna-ochrana-prirody-a-krajiny/
- ▶ www.cittadella.cz/europarc/index.php?p=aopk&site=zakladni_udaje_cz
- ▶ www.sustainableislands.eu/BlockImages/InArticlesData/GalleryData/iucn.jpg
- ▶ www.iges.or.jp/en/archive/wmr/image/activity20121106/UNEP_logo.gif
- ▶ www.botany.cz
- ▶ http://www.rozhlas.cz/zpravy/politika/_zprava/cesku-hrozi-sankce-od-ek-pokud-nerozsiri-seznam-chranenych-lokalit-natura-2000--1510238
- ▶ <http://www.ceskatelevize.cz/ct24/domaci/1555666-cesko-chysta-nove-chranene-lokality-eu-chce-vidnavu-i-labistata>
- ▶ http://www.zsholzova.cz/dokumenty/priroda_meho_okoli.pdf
- ▶ http://www.cittadella.cz/europarc/index.php?p=zvlaste_chranena&site=zakladni_udaje_cz
- ▶ http://cms.parlamentnilisty.cz/image.ashx?w=632&h=307&f=aopk_635397978815344366.jpg&id=23735
- ▶ Zákon č. 114/1992 Sb. o ochraně přírody a krajiny.
- ▶ Vyhláška 395/1992 Sb.

Použité zdroje:

- ▶ <http://www.priroda.cz/clanky.php?detail=673>
- ▶ http://www.nasepriroda.eu/zajimavosti/rostliny_trebicka.htm
- ▶ <http://www.biolib.cz/cz/image/id166448/>
- ▶ <http://www.biolib.cz/cz/taxonimage/id125237/?taxonid=40523>
- ▶ <http://www.biolib.cz/cz/taxonimage/id5124/?taxonid=42144>
- ▶ <http://www.biolib.cz/cz/taxonimage/id17282/?taxonid=40113>
- ▶ <http://www.biolib.cz/cz/taxonimage/id86680/?taxonid=38934>
- ▶ <http://www.biolib.cz/cz/taxonimage/id68907/?taxonid=40572>
- ▶ <http://www.biolib.cz/cz/taxonimage/id126495/?taxonid=3418>
- ▶ <http://www.biolib.cz/cz/taxonimage/id67967/?taxonid=39640>
- ▶ <http://www.biolib.cz/cz/taxonimage/id16032/?taxonid=42162>
- ▶ <http://www.biolib.cz/cz/taxonimage/id14760/?taxonid=42013>
- ▶ <http://www.biolib.cz/cz/taxonimage/id69788/?taxonid=38983>
- ▶ <http://www.biolib.cz/cz/taxonimage/id160416/?taxonid=39819>
- ▶ <http://www.biolib.cz/cz/taxonimage/id30714/?taxonid=40577>
- ▶ <http://www.biolib.cz/cz/taxonimage/id16696/?taxonid=41217>
- ▶ http://portal.nature.cz/publik_syst/ctihtmlpage.php?what=1264