



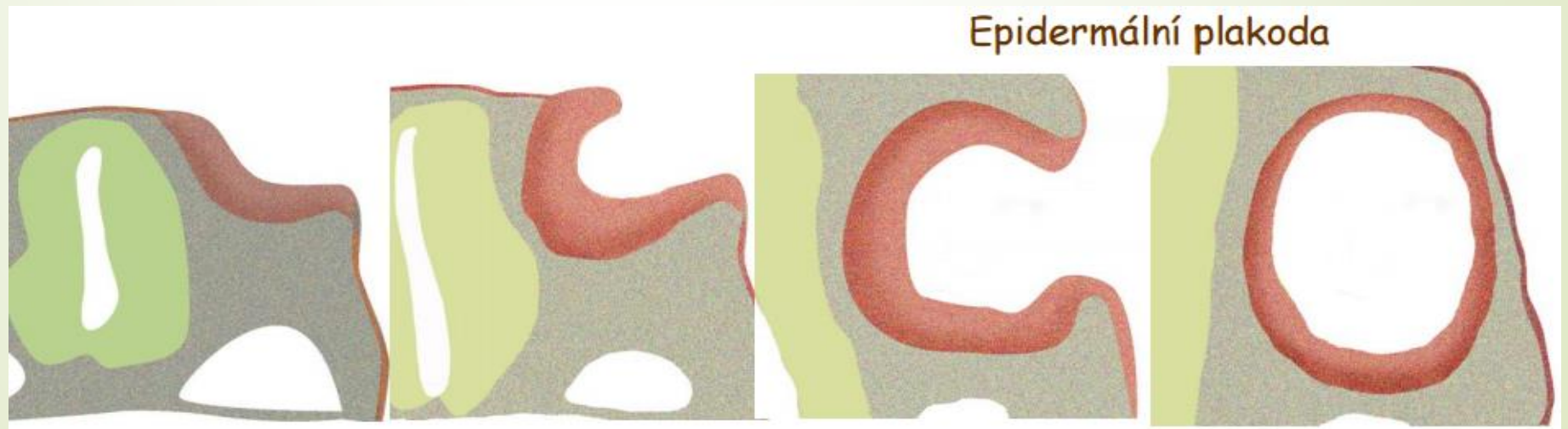
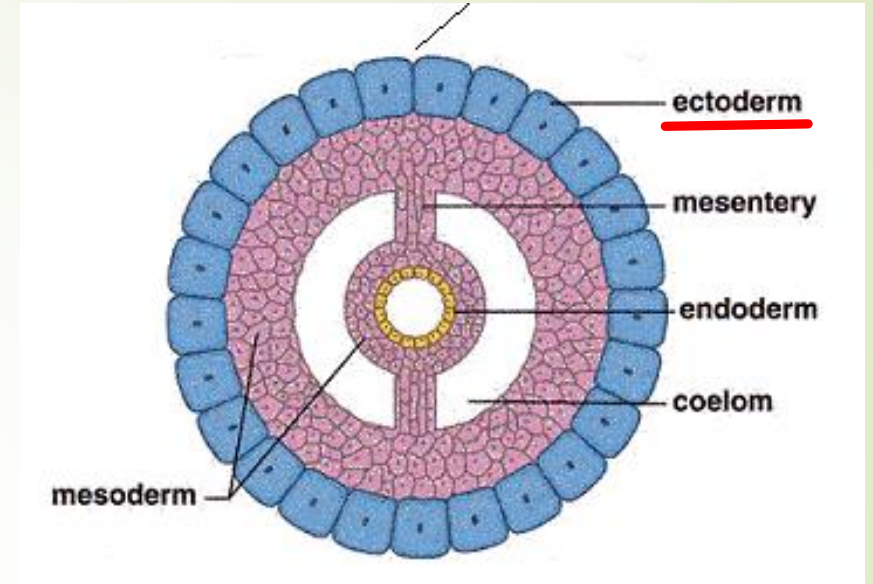
Epidermální plakody

Michal Rabenseifner

12. Října 2015

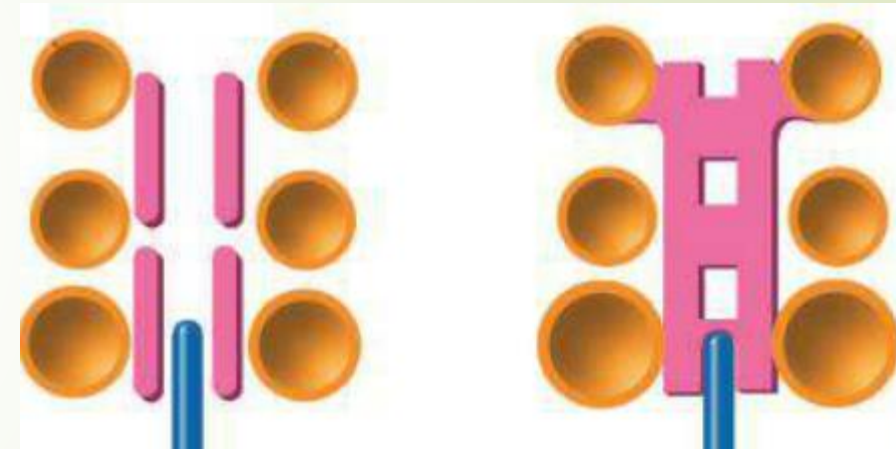
Plakody

- společně s neurální lištou jsou považovány za největší synapomorfii obratlovců
- zakládají se jako destičková **zesílení ektodermálního epitelu** ve stádiu **neuruly** u obratlovců

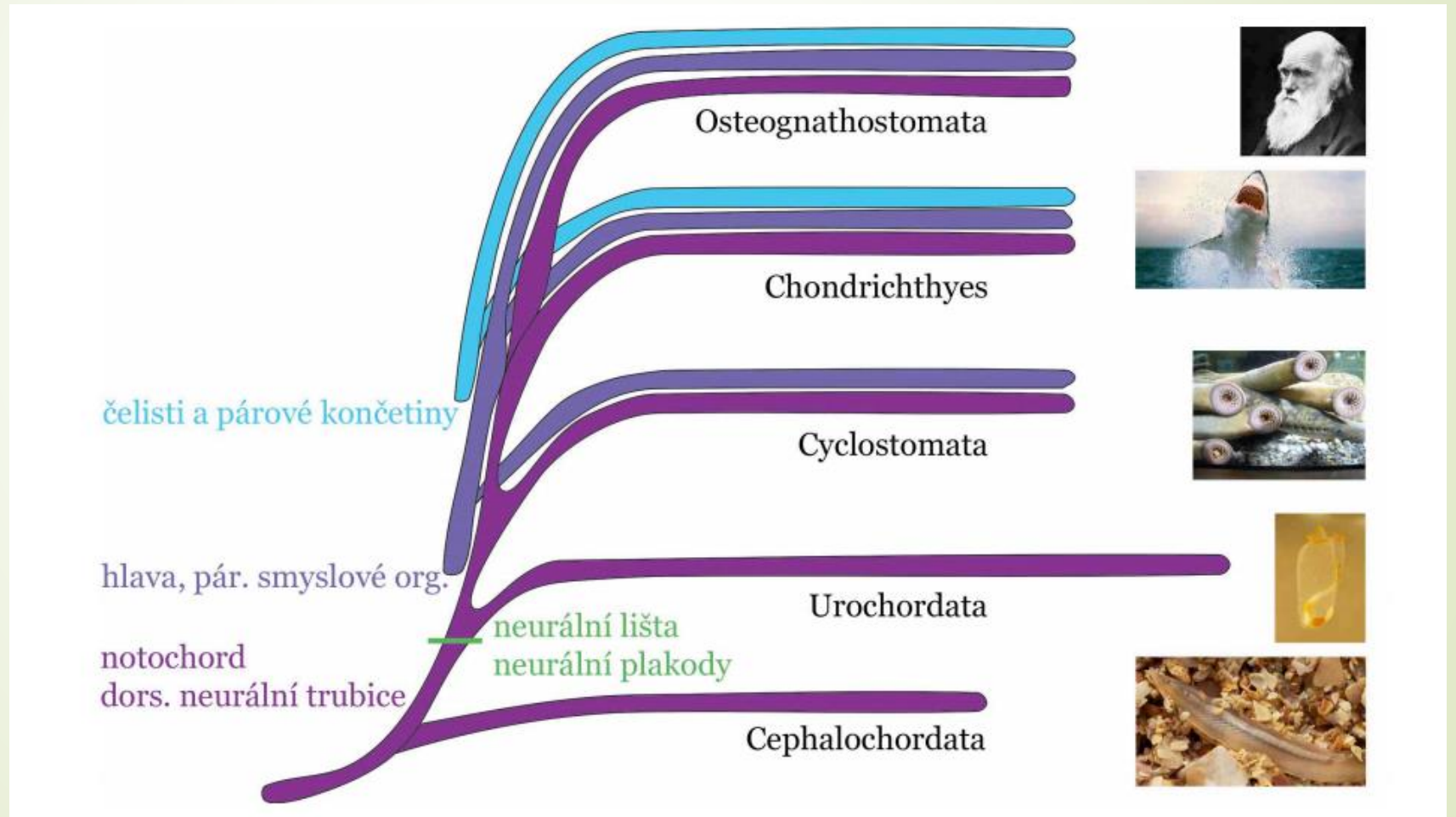


Epidermální plakody

- Podílejí se na **formování hlavové části** obratlovců
- Vytváří se **ve dvou řadách po stranách hlavy** a migrací buněk se mohou dostat do trupové nebo ocasní části těla
- Jsou dvojího typu:
 - **Smyslové** – vznikají z nich zrakové, sluchové a čichové orgány i orgány postranní čáry
 - **Neurogenní** - vysílají smyslové neurony do mozku
- Jejich buňky přispívají ke vzniku ganglií hlavových smyslových nervů (→ čočka, labyrint, postranní čára, elektroreceptory, čichové váčky, chuťové orgány)



Fylogenetický strom strunatců s vyznačeným počátkem výskytu neurální lišty a neurálních plakod





Zdroje

- ▶ Gaisler, J., & Zima, J. (2007). *Zoologie obratlovců*. (Vyd. 2., přeprac., 692 s.) Praha: Academia.
- ▶ *Srovnání migrace a morfogeneze neurální lišty evolučně důležitých zástupců paprskoploutvých ryb s cílem charakterizovat vývojové zdroje kraniofaciální diverzity*. Praha, 2013. Dostupné také z: <https://web.natur.cuni.cz/zoologie/vertebrata/staff/Cerny/projects/Stundl-DP-2013.pdf>. Diplomová práce. Univerzita Karlova Praha. Vedoucí práce Mgr. Robert Černý, PhD. (ONLINE)