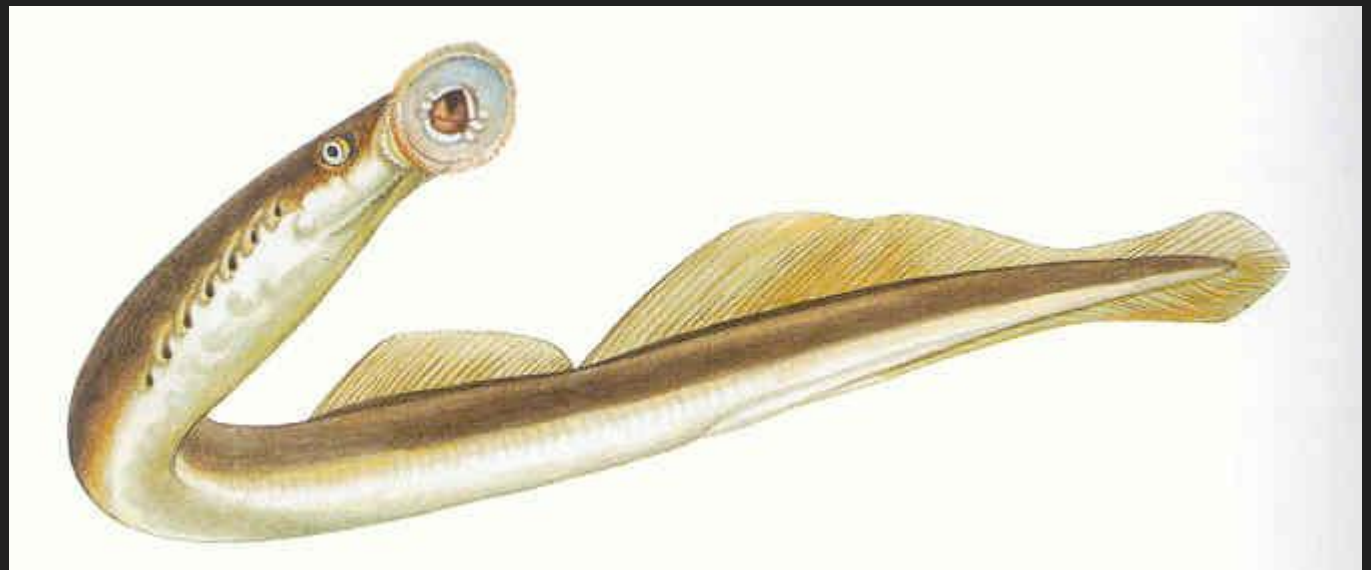


Přehled evropských mihulí



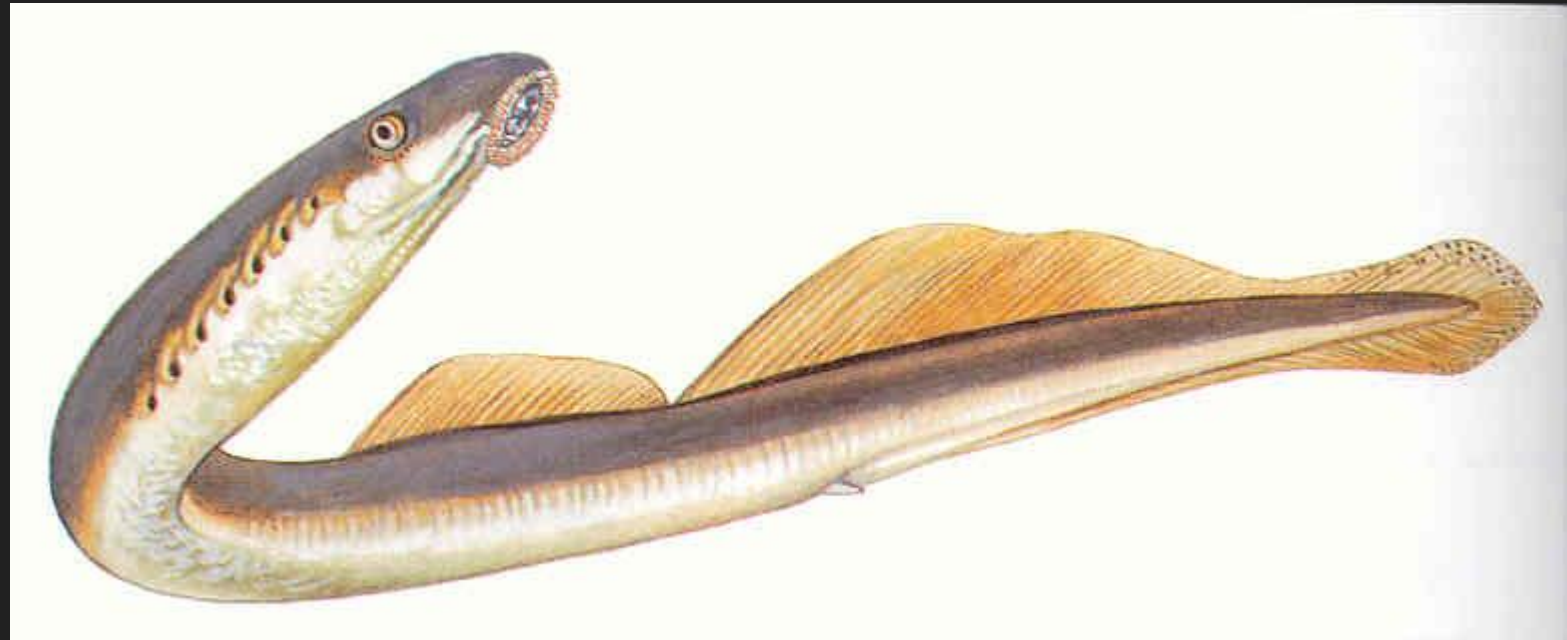
Mihule potoční (*Lampetra planeri*)

- V horních potocích řek a v potocích všech evropských úmoří
- V Česku a na Slovensku v čistých vodách
- Měří kolem 15 cm
- V dospělosti nepřijímá potravu
- Kriticky ohrožená



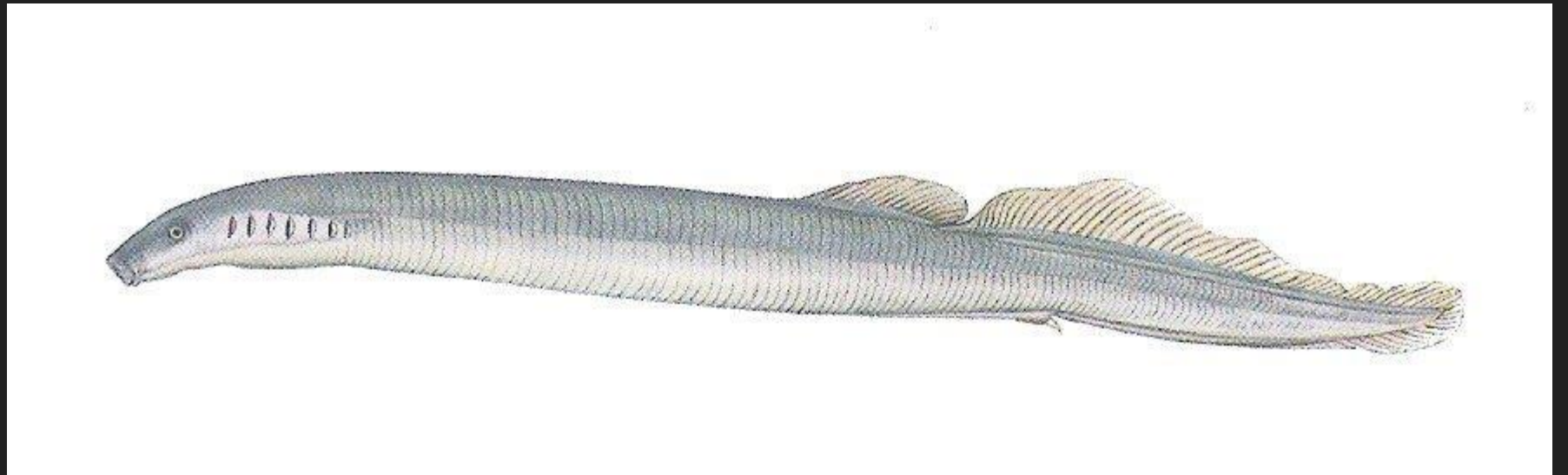
Mihule ukrajinská (*Eudontomyzon mariae*)

- Ve sladkých vodách úmoří Baltského, Jaderského, Egejského a Černého moře
- U nás v Račím potoce v horním toku Moravy
- Dorůstají délky až 23 cm
- Dospělci nepřijímají potravu
- Kriticky ohrožená



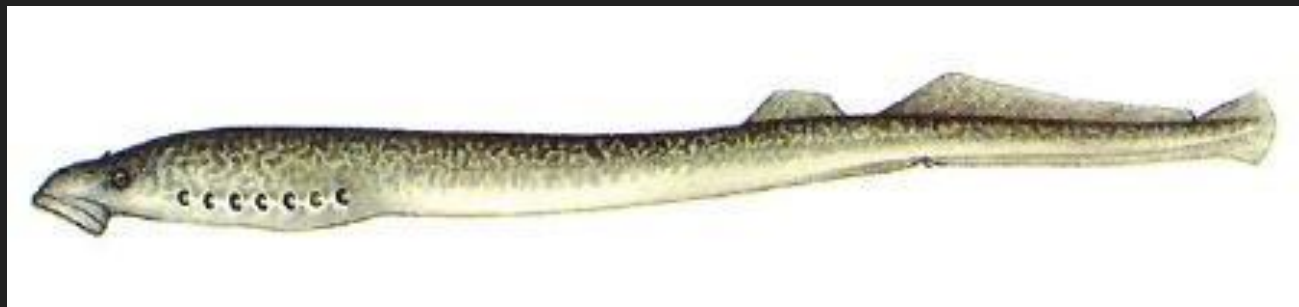
Mihule říční (*Lampetra fluviatilis*)

- Mořský druh, do řek táhne pouze v období rozmnožování
- Může dorůst až 50 cm, parazitická
- Při evropských březích moří (kromě Černého moře) a finských jezerech
- Dříve i u nás v Labi (do začátku 20. století)



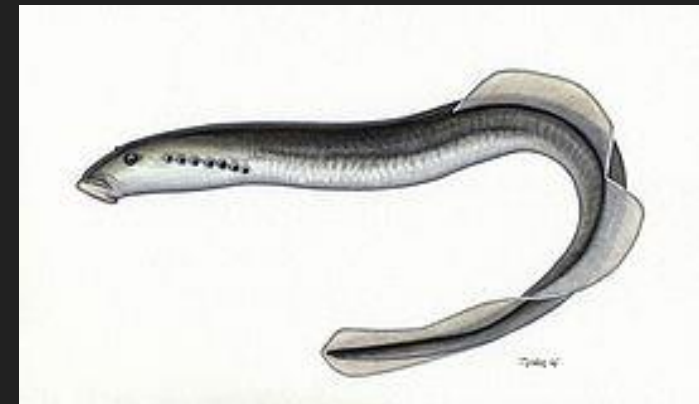
Mihule mořská (*Petromyzon marinus*)

- Dravý druh
- Středozemní a Jaderské moře, pobřeží Atlantského oceánu na S polokouli, jsou známé případy, žijících mihulí mořských po celý život ve sladkých vodách (Severní Amerika)
- Dorůstá délky až 1 m



Mihule karpatská (*Eudontomyzon danfordi*)

- Sladkovodní dravý druh
- V dospělosti až 30 cm
- Žije v Dunaji a povodí Tisy na Slovensku a Rumunsku



Zdroje:

- GAISLER, Jiří a Jan ZIMA. *Zoologie obratlovců*. 2. přeprac. vyd. Praha: Academia, 2007, 692 s. ISBN 978-80-200-1484-9.
- Plíštil, J. (Ed.) 2015. AQUATAB. World Wide Web electronic publication. <http://www.aquatab.net/>, verze (10/2015).