

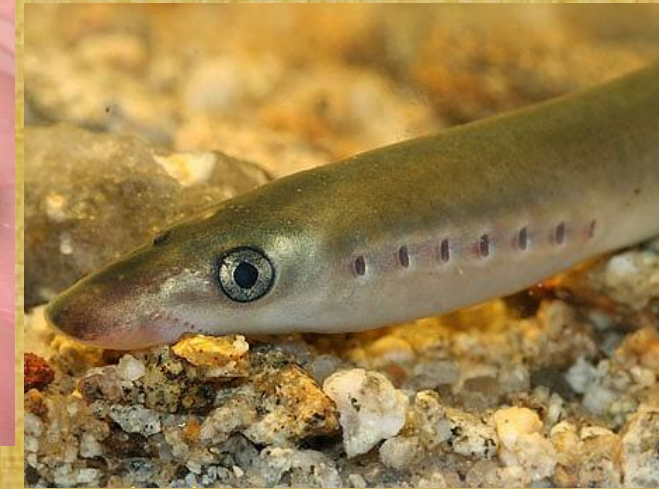
Přehled mihulí

Eva Žáková

Mihule potoční

Lampetra planeri

- Dospělci až 17 cm, minohy do 19 cm
- Srostlá hřbetní ploutev
- Horní část těla je šedomodrá až nazelenalá, boky má světlejší a břicho bílé.
- Slepé minohy se živí rozsivkami, larvami a detritem. Vývoj larev trvá čtyři roky. Dospělé mihule nepřijímají potravu a po výtěru hynou.
- žije většinu života ukryta v jemných nánosech čistých potoků.
- Hospodářský význam nemají. Jsou indikátorem čisté vody. Je to naše nejběžnější mihule.





Mihule říční

Lampetra fluviatilis

- délka až 50 cm
- Hřbetní ploutve úzce oddělené
- Převážnou část života tráví v moři a do řek vytahuje pouze za účelem rozmnožování.
- parazitický způsob výživy.
- Místy má hospodářský význam, ve velkém množství se loví například ve Finském zálivu.
- U nás je znám její výskyt z řeky Odry. V současnosti je v ČR řazena mezi vymizelé druhy.



ARKive
www.arkive.org



© Raymond Tolfsen

ARKive
www.arkive.org



© Raymond Tolfsen



ARKive
www.arkive.org



© gettyimages.com

ARKive
www.arkive.org



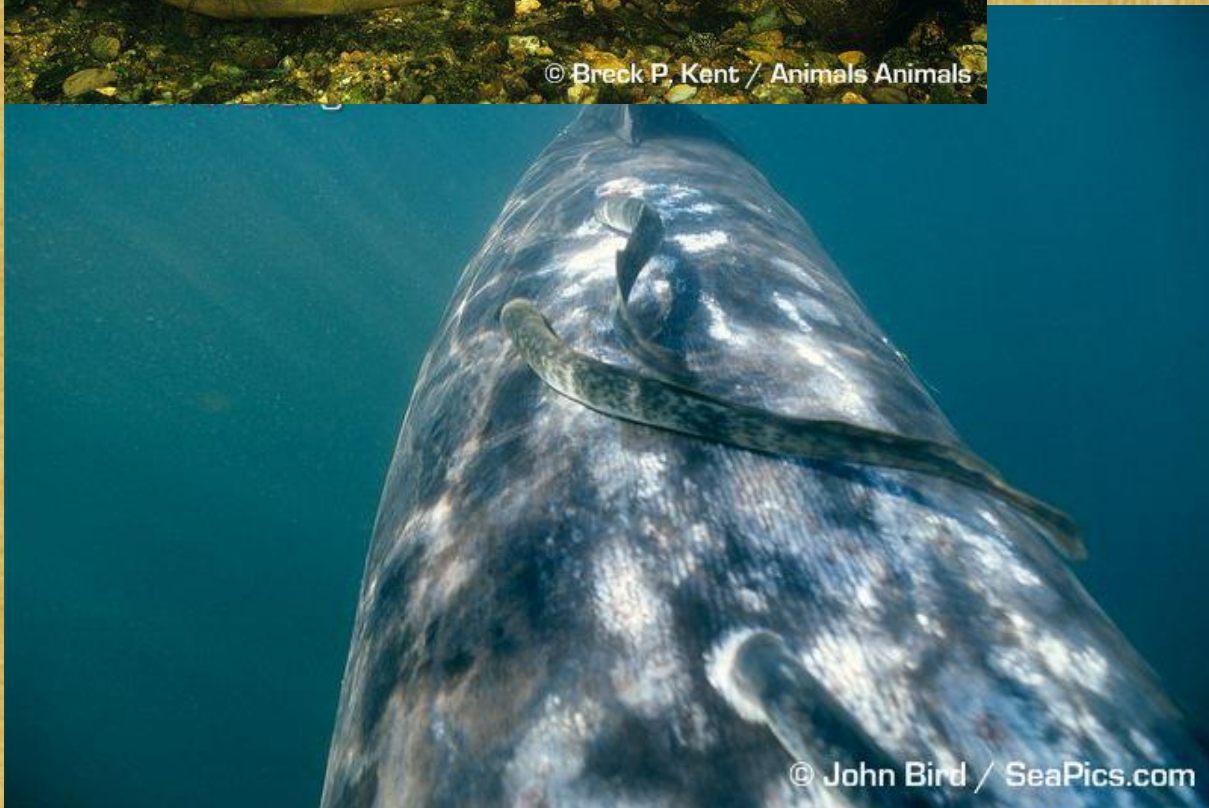
© Niall Behvie / gettyimages.com

Mihule mořská

Petromyzon marinus

- dosahuje váhy až 3 kg a délky až 100 cm.
- Hřbetní ploutve daleko od sebe
- Živí se především krví ryb a také malými mořskými živočichy.
- Obývá pobřežní vody severního Atlantiku. Do sladké vody vstupuje pouze v době tření. Kdysi se dostávala Labem, Vltavou a Otavou až do Písku v jižních Čechách. Poslední mihule mořská byla u nás ulovena v roce 1902 na Labi u Děčína.
- Loví se u břehů Anglie, Francie, Německa a USA.





Mihule ukrajinská

Eudontomyzon mariae

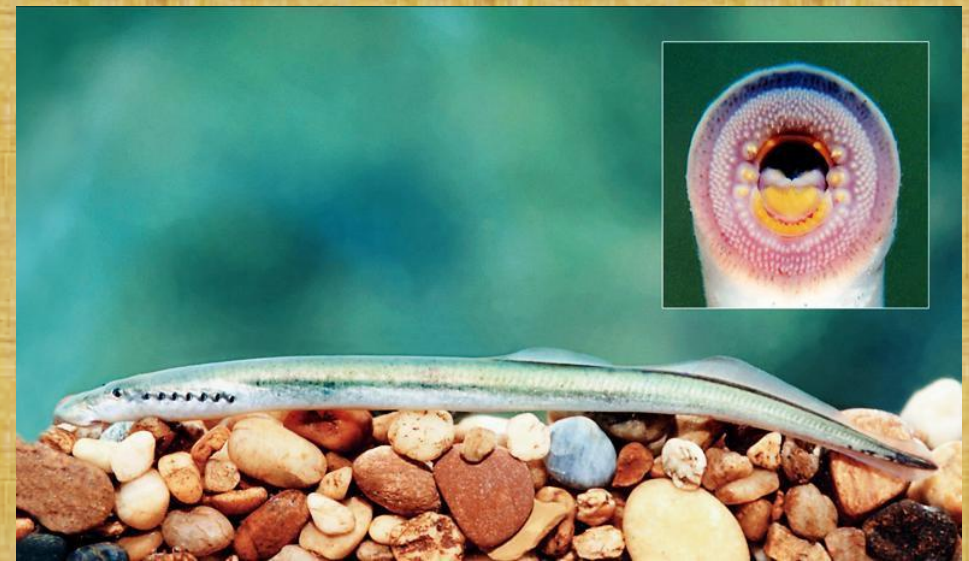
- Dospělci měří 12-19 cm
- Dospělci nepřijímají potravu
- Sladké vody v úmoří Baltského, Jaderského, Egejského a Černého moře. U nás jen zcela vzácně v horním toku Moravy a jejich přítocích.



Mihule karpatská

Eudontomyzon danfordi

- délka až 30 cm
- Nepřijímá potravu
- Vyskytuje se v povodí Dunaje a zastupuje v těchto vodách mihuli potoční
- Hospodářský význam nemá



Zdroje

- GAISLER, Jiří a Jan ZIMA. *Zoologie obratlovců*. Vyd. 2., Praha: Academia, 2007, 692 s. ISBN 978-80-200-1484-9.
- *Naše příroda: živočichové a rostliny střední Evropy*. Vyd. 1. Praha: Reader's Digest Výběr, 2000, 432 s. ISBN 80-86196-15-1.
- Český rybnikářský svaz MO Česká Lípa. *Mihule* [online]. Česká lípa, 2015 [cit. 2015-10-04]. dostupné z: <http://www.rybaricl.cz>
- Zoologie pro veterinární mediky: *Kruhoústí* [online]. 2015 [cit. 2015-10-04]. dostupné z: <http://www.zoologie.frasma.cz/>
- Windscreen Arkive: *River lamprey (Lampetra fluviatilis)* [online]. USA, 2014 [cit. 2015-10-04]. dostupné z: <http://www.arkive.org/>
- Žabáci cz. *Mihule ukrajinská* [online]. 2014 [cit. 2015-10-04]. dostupné z: <http://zabaci.cz/fauna-a-flora/168-mihule-ukrajinska.html>