

CHIMÉRY (Holocephali)

Michaela Havlíková

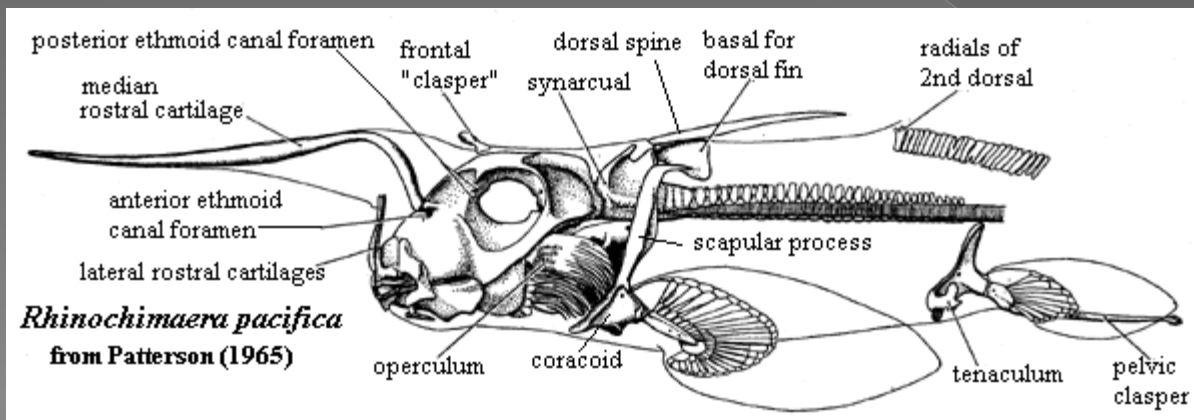
MORFOLOGIE

- Velká hlava, velké oči, protáhlé tělo, velké prsní ploutve, bičovitý difycerkní ocas
- Nemají dopředu protáhlé rostrum (výjimka pachimérovití), ústa vždy spodní



MORFOLOGIE

- Holostylní lebka
- Plakoidní šupiny místy na hlavě, hřbetě, pterygopodech
- Chrup- ploché desky, horní čelist 2 páry, spodní čelist 1 pár, monofiodontní
- Zuby bez skloviny, zvláštní typ dentinu
- Obratle bez těl, zvápenatělé oblouky tvoří prstenec
- Nejsou vyvinuta žebra



MORFOLOGIE

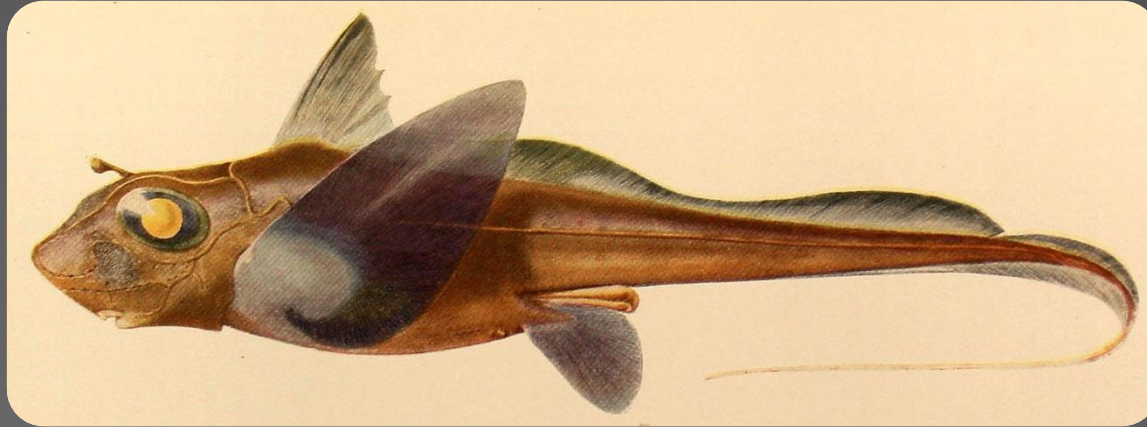
- ◉ Jazylkový oblouk a 4 žaberní oblouky pod mozkovnou
- ◉ Operculare na jazylkový oblouk, podpírá nepravou kožní skřeli
- ◉ Uzavřené spirakulum
- ◉ Na povrch 1 žaberní štěrbina
- ◉ 4 vnitřní žaberní štěrby

PLOUTVE

- 1. hřbetní vysoká s pohyblivým trnem, 2. hřbetní nízká, dlouhá (jen ceratotrichia)
- Prsní ploutev- 2 chrupavčité bazální pterygiofory, jen 2. nese radialia a ceratotrichia hlavní lokomoční orgán
- Ocasní ploutev difycerkní, bičovitá, nepatrný význam



POHLAVNÍ DIMORFISMUS



- Samice je větší (do 1,5 metru)
- Odlišení samce:
- Pterygopody
- Nepárový výrůstek na hlavě (tenaculum)
- Před břišními ploutvemi 2 pářící výrůstky podobné pterygopodům
- TS a urogenitální soustava vyúsťují odděleně, bez kloaky

EKOLOGIE

- ◉ Hloubky 200 – 2000 metrů, pobřeží
- ◉ Durofágní výživa, bentičtí bezobratlí
- ◉ Vejcorodí, 2 velká protáhlá vejce ve schránkách (až 30 cm)

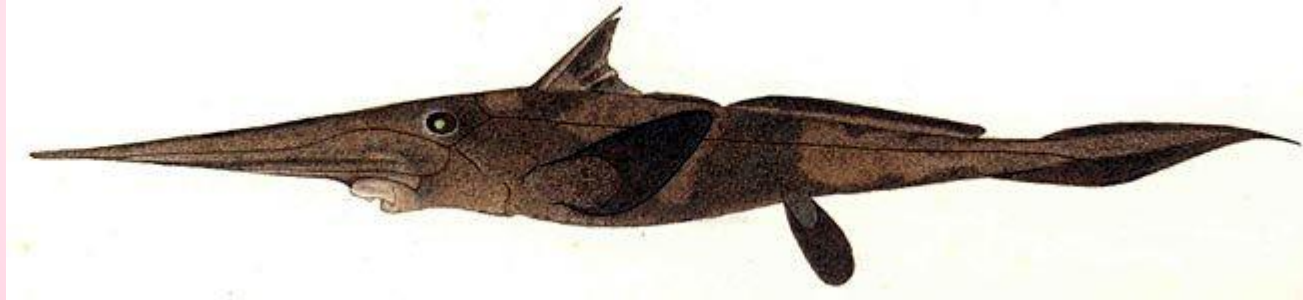
CHIMÉROVITÍ

- ◉ 23 druhů
- ◉ Krátké tupé rostrum
- ◉ Chiméra podivná (*Chimaera monstrosa*)
- ◉ Chiméra běloskvrná (*Hydrolagus colliei*)



PACHIMÉROVITÍ

- ◉ 8 druhů
- ◉ Dlouhé rostrum podepřené chrupavkou
- ◉ Pachiméra africká (*Rhinochimaera africana*)



- ◉ Pachiméra Haeckelova (*Harriotta haeckeli*)



Zdroje:

- GAISLER, Jiří a Jan ZIMA. *Zoologie obratlovců*. Vyd. 2., přeprac. Praha: Academia, 2007, 692 s. ISBN 978-80-200-1484-9.
- *BioLib: Holocephali* [online]. [cit. 2015-10-18]. Dostupné z: <http://www.biolib.cz/cz/taxonrelations/id/15393/>