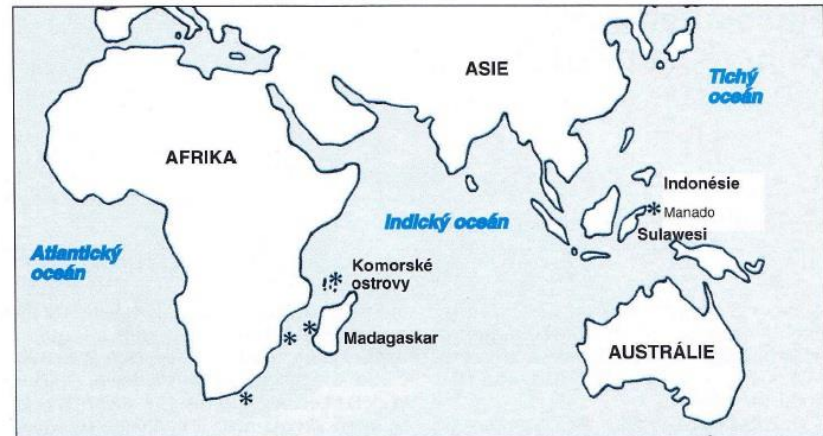


Latimérie

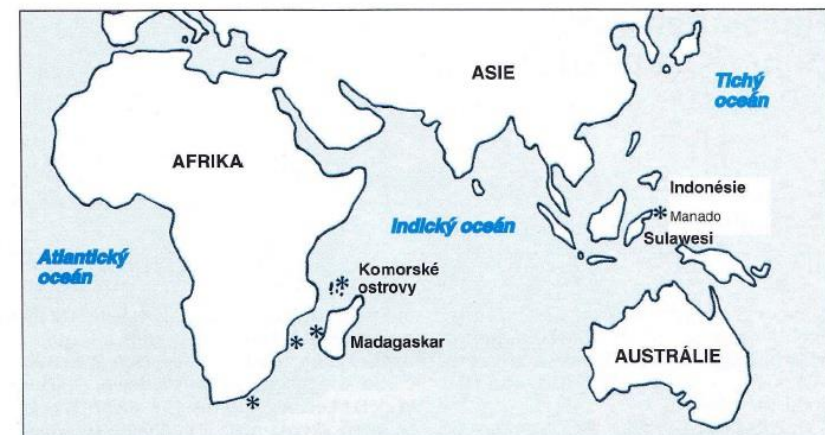
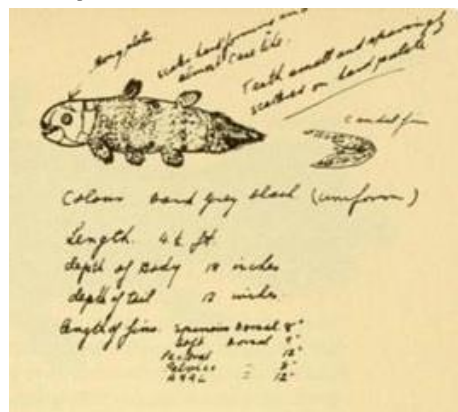


Objev *Latimeria chalumnae*

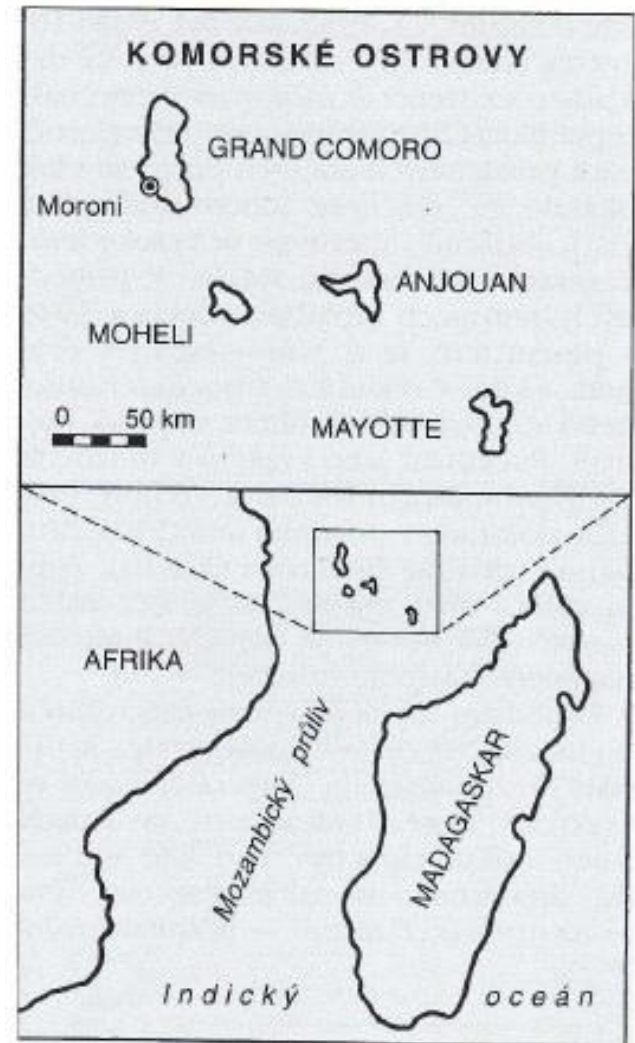
- 20. prosince 1938 u pobřeží jižní Afriky v západní části Indického oceánu u East Londonu
- rodový název
- latimérie podivná
- kurátorka muzea Marjorie Courtenay-Latimerová, exemplář objevila, rozpoznala a zajistila konzervaci pro další vědecké zpracování



- ichtyolog James Leonard Brierley Smith
- potvrdil zástupce skupiny ryb, které měli vyhynout asi před 65 mil. lety.
- hledání nových jedinců latimerie
- další objev v prosinci r. 1952 (po 14 letech) u Komorských ostrovů

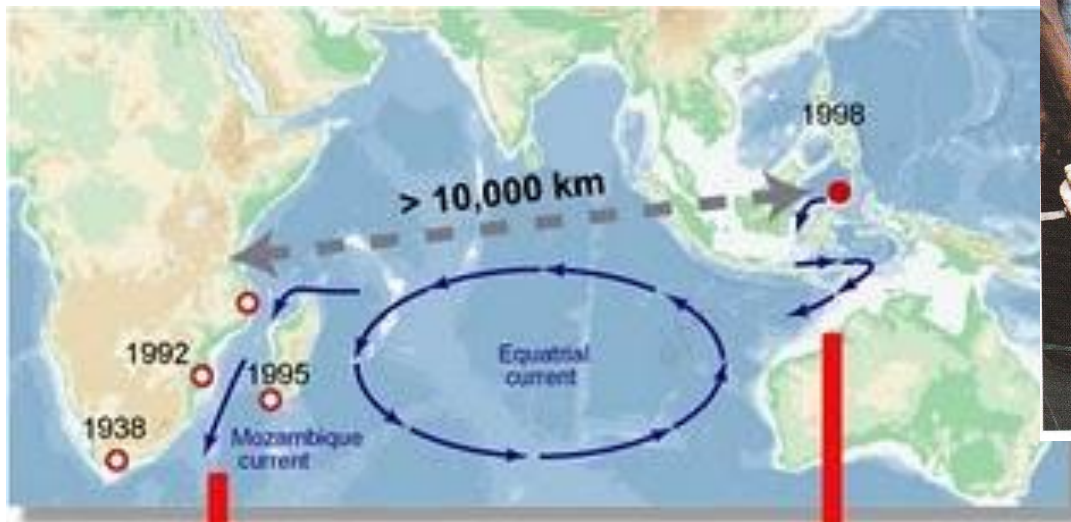


- Evžen Kornel Balon
- r. 1987 výprava na Komorské ostrovy
- film The Story of the Coelacanth
- ochrana latimérie – Coelacanth Conservation Council
- výzkum rozmnožování latimerií



Objev *Latimeria menadoensis*

- druhý žijící druh
- r. 1997 v okolí ostrova Sulawesi v Indonésii
- *Latimérie indonéská*



Comoro



○ *Latimeria chalumnae*

Indonesia

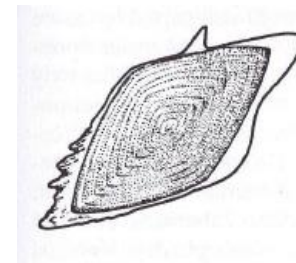
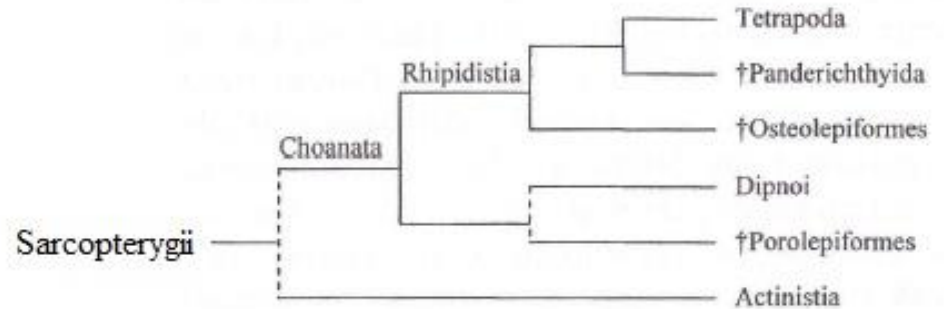


● *Latimeria menadoensis*



Actinistia

- nejstarší ze spodního devonu, fosilní záznam ze svrchní křídy
- ztenčené kosmoidní šupiny
- kostra převážně chrupavčitá
- trubicovitá chorda
- chybí těla obratlů, chybí žebra
- lebeční kosti redukovány nebo nevyvinuty
- intrakraniální kloub
- dva páry vnějších nosních otvorů
- v rostrální části lebky - elektroreceptor
- difyckerní ocasní ploutev
- první hřbetní ploutev nemá svalnatý násadec
- ploutevní paprsky hřbetní a řitní ploutve z kostěných plotének
- plicní vak vyplněný olejovitou tkání, osifikované stěny

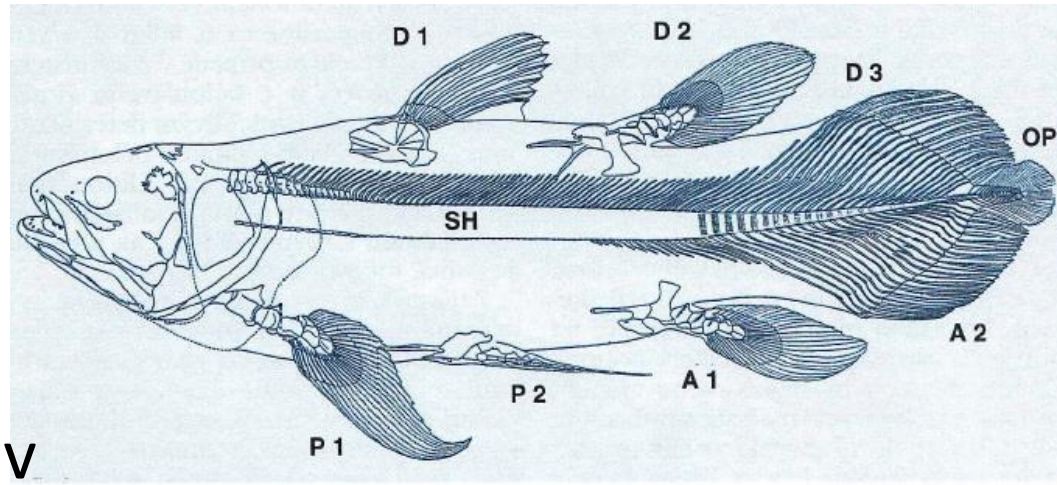


modern coelacanth
(*Latimeria chalumnae*)



Latimeria chalumnae

- 3 hřbetní, 2 řitní, párové prsní a břišní ploutve
- první hřbetní ploutev- „vějíř“
- pohyb umožňuje 2. hřbetní a 1. řitní ploutev
- staví se na hlavu
- vytažení jedinci k hladině se pro nízký obsah kyslíku dusí



Latimeria chalumnae



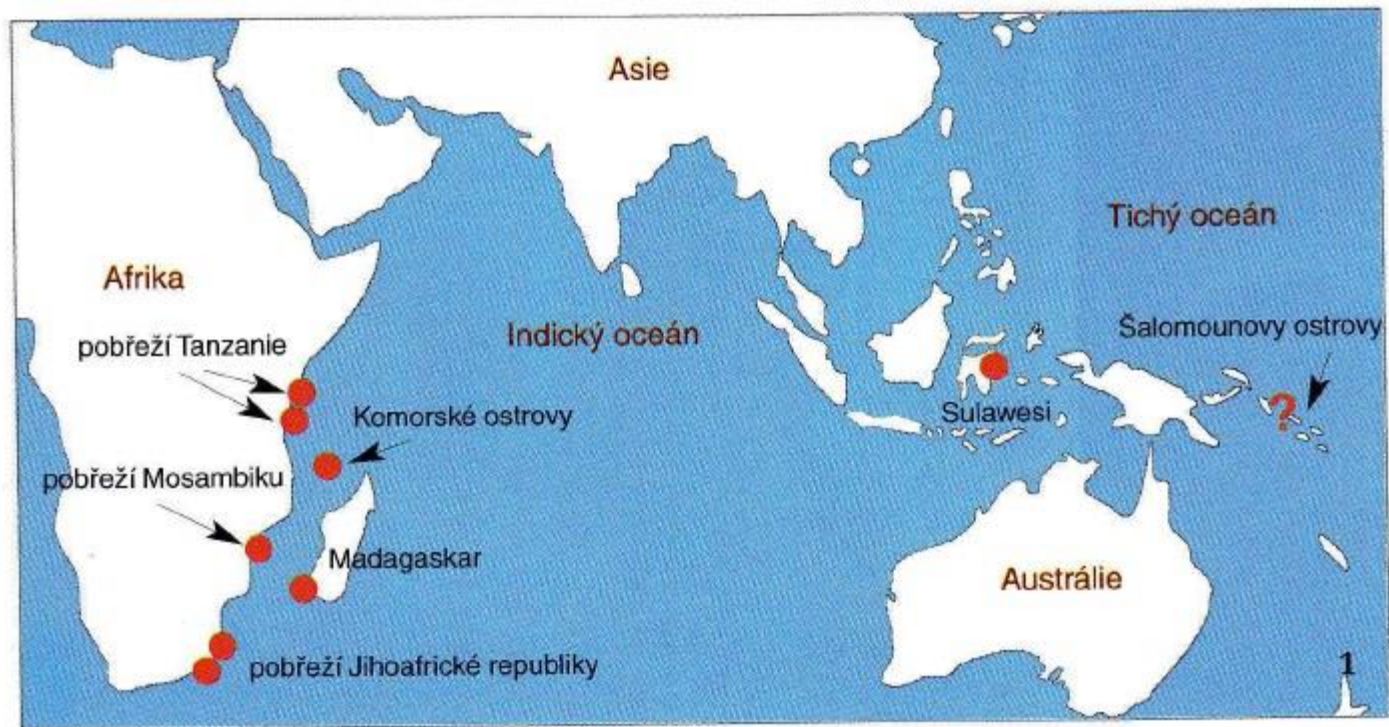
- pod pobřežními skalisky Komorských ostrovů v hloubce 250-300 m
- kovově šedomodrá s bílými skvrnami
- oči zlatavě reflexní
- v koloniích při dně
- v noci dravě - hlavonožci a rybami
- ve dne v podmořské jeskyni
- živorodá, vnitřní oplození, u samců nevyvinut kopulační orgán



Latimeria menadoensis

- hnědá s bílými skvrnami
- oba druhy se molekulárně i morfologicky liší (tvar ocasní ploutve)





https://www.youtube.com/watch?v=4jl_txxYQEA#t=154

<https://www.youtube.com/watch?v=rYOf2wloxgo>

