

JE TEMELÍN NEZBYTNÝ?

REALITA ČR

- Spotřeba 82-88 TWh - nestoupá, neklesá
 - 30 TWh jaderné
 - 44 TWh parní
 - 2,1 TWh fotovoltaické
 - 1.9 TWh vodní



SWOT ENERGIÍ A VIZE

○ JE

- Akceptace ve společnosti
- Omezený potenciál v OZE
- Nebezpečí OZE pro stabilitu sítě

○ Nová JE po odstavení Dukovan + přístavba Temelína (po 2040) → 50% produkce

○ Konkurenční výhody

- + biomasa, jádro, hnědé uhlí
- - černé uhlí, vítr
- +- solár



**A CO KDYŽ BYCH VĚTŠÍ A KRÁSNĚJŠÍ
TEMELÍN NECHTĚL?**



NEZÁVISLE NA SÍTÍCH

○ Pasivní domy

- Izolace
- Rekuperace
- Vlastní zdroje (Slunce)
- ++



○ Vnější zdroje

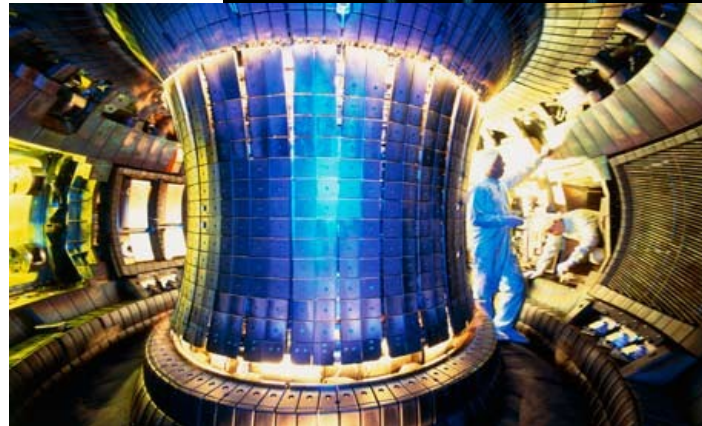
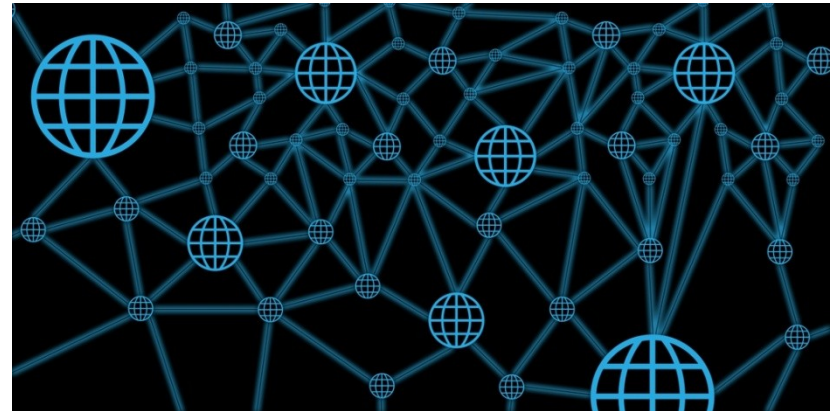
- Teplárna na biomasu
- Elektrárna na bioplyn
- Větrná elektrárna
- Vodní elektrárna

...ale musí být dobrej flek.



CHYTRÁ ENERGIE

- Obrácení myšlení
- Decentralizace
- Doprava?
 - Hromadná
 - Elektro
 - Kola



- Trendy/výsledek

- Opatření zvrchu (legislativa, prostředí, impulzy)



JAK TO VIDÍ V BRITÁNII

- „Dash for Gas“ (snížení emisí)
- Půjčky na Zelené technologie
- Snížení spotřeby kvůli krizi

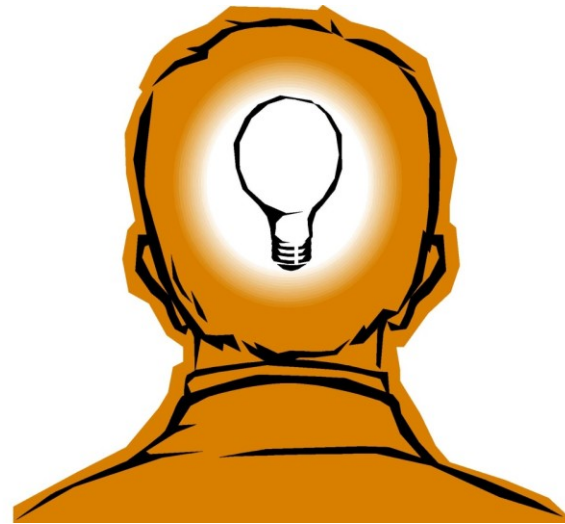


35 lidí na tom dělá, a mají nápady, co dál.



CO TEN TEMELÍN?

- Energie – vývozní artikl?
- Stabilita
- Jak nebezpečné jádro je?
 - Havárie, strategický cíl
 - Odpad (skladování)
- Politika
- Fúze
- Teorie Gaya (Lovelock), Vlažní a váhaví/Pestří a zelení (Librová)



***„V HOSPODĚ BY SE MĚLI LIDÉ S CHYTRÝMI TELEFONY
STŘÍLET. ZABÍJENÍ ŠŤAVNATÝCH DEBAT FAKTY JE
PRAKTICKY TRESTNÝ ČIN***

Použitá literatura viz seznam hospodské kecy, a dalších pár dalších zdrojů.

