

Sociologie pro speciální pedagogy

Úvod

Lenka Slepíčková

Co je to sociologie a co o ní víme?

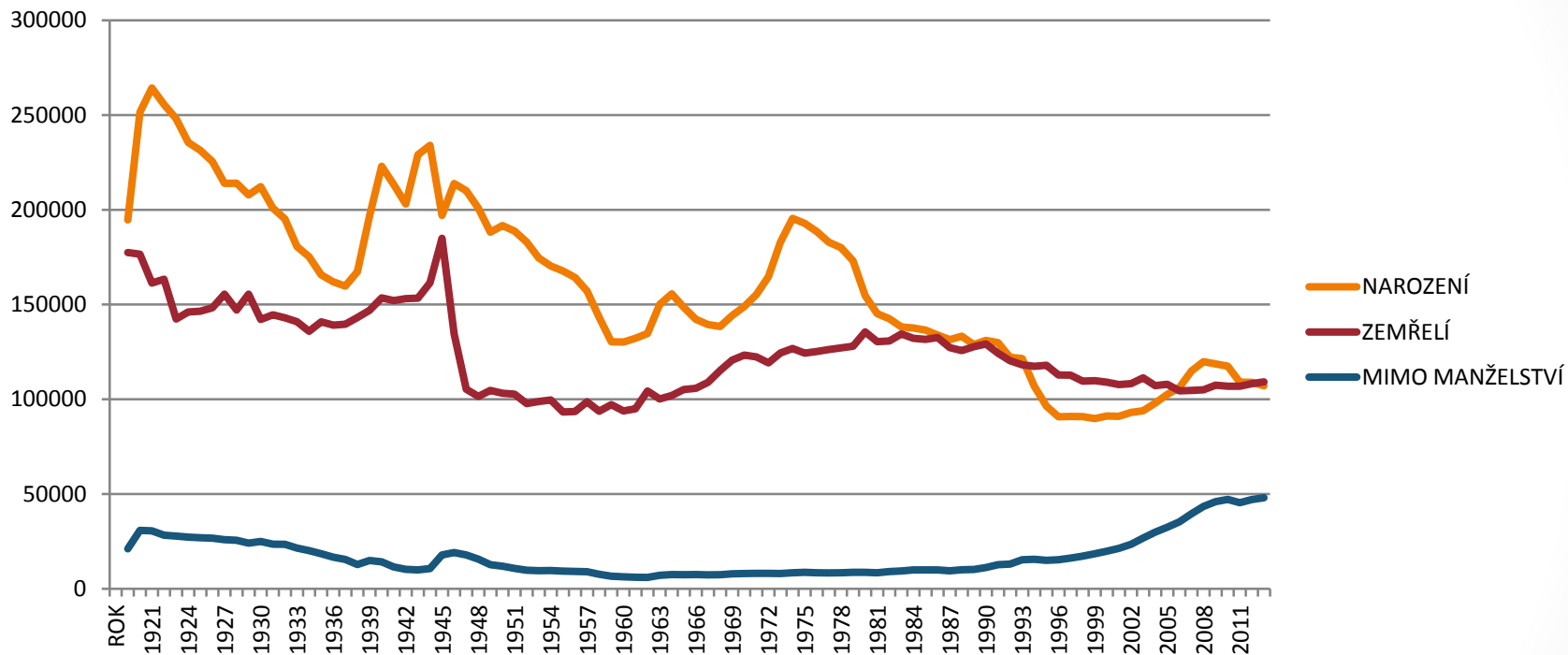
- Jaké obory jsou jí příbuzné?
- Má vlastní objekt zájmu?
- Má vlastní metodu poznání?

Společnost = souhrn individuí
jednajících s ohledem na jednání
druhých a to v určitém historickém,
prostorovém, kulturním a sociálním
kontextu

Co je pro sociologii specifické?

- Sociologie jako věda o lidském jednání
- Sociologická imaginace
- Umění nedůvěry
- Sociologie jako věda multiparadigmatická
- Vztah sociologie a zdravého rozumu

Člověk jako člen sítě



Zdroj: Český statistický úřad, *Pohyb obyvatelstva v Českých zemích*) 1785–2013, absolutní údaje*

Sociologie jako „umění nedůvěry“

„Klást sociologické otázky pak předpokládá, že se člověk chce dívat o něco dál, za běžně přijímané či oficiálně vymezené cíle lidského jednání. Předpokládá to, aby si byl do jisté míry vědom toho, že lidské záležitosti mají různé významové roviny, z nichž některé jsou skryty vědomí každodenního života.“

(Petr Berger, Pozvání do sociologie, str. 34)

Sociologická imaginace

„... Umožňuje pochopit širší historickou scénu v jejím významu pro vnitřní život a pro vnější životní dráhu různých jednotlivců.“

„... pomáhá pochopit historii a biografii a její vzájemný vztah ve společnosti. To je její úkol a příslib.“

Ch. W. Mills, Sociologická imaginace, str. 9

Historické a společenské souvislosti vzniku sociologie

- První pol. 19. stol. (prům. revoluce, Velká francouzská revoluce)
- Přejchod společnosti od tradiční k moderní (prům. revoluce)
- Zhroucení kontrolních mechanismů, mocenské legitimacy a způsobu výkladu světa
- Snaha definovat kontrolní mechanismy nové společnosti

Co se tehdy stalo?

- Industrializace
- Sekularizace
- Urbanizace
- Racionalizace
- Proměňuje se legitimita moci
- Vznik centralizovaných národních států a jejich byrokracie
- Vyvíjí se komplexní tržní systém (práce a půda se mění ve zboží, vliv peněz)
- Soukromá a veřejná sféra se oddělují
- Důraz na získaný status, nikoli na status připsaný
- Vzniká „moderní člověk“



Otcové zakladatelé

August Comte (1798 – 1857)

- francouzský filozof
- hledání nové stability společnosti – „Před mými zraky se rozpadl řád“
- idea o reformě společnosti prostr. vědy, kterou je třeba systematizovat a nově promyslet
- hierarchie věd, sociologie jako nejvýznamnější a nejkomplexnější věda
- Pozitivismus – požadavek studovat reálné, zkušeností ověřitelné zkušenosti – pozorování má být řízeno a jeho výsledky interpretovány pomocí teorie, cílem je rozvinout abstraktní teoretické principy, jimiž se bude každé další pozorování řídit a zároveň je bude zpětně testovat a modifikovat:

Předmětem vědy mohou být pouze fakta, zjišťována přímou zkušeností

veškeré pravdivé a hodnotné poznání může být dosaženo pouze pomocí empirických metod

k pokroku lidského poznání dochází kumulací vědění
přír., spol. nebo lidská skutečnost mohou být zkoumány stejnými metodami, jejichž ideálním modelem jsou přírodní vědy

temito metodami lze řešit i společensko-politické a morální otázky

- Vědět, aby bylo možno předvídat a předvídat, aby bylo možno řídit



Émile Durkheim (1858 – 1917)

- založil první katedru sociologie ve Francii, založil první odborný sociologický časopis
- **Pravidla sociologické metody** – sociologie se může stát objektivní vědou po vzoru věd přírodních, má přitom svůj specifický objekt bádání (odmítání biologického, psychologického či jiného redukcionismu)
- sociologie má studovat sociální fakta, tedy vše, co má sociální povahu, zvnějšku působí na lidské jednání a determinuje je
- Požadavek studovat sociální fakta jako věci
- Společnost jako skutečnost zvláštního druhu, existující nezávisle na jednotlivcích a zkoumatelná metodami stejnými, jako jsou metody přírodních věd
- **Sebevražda**
- Anomie, dělba práce, náboženství



Max Weber (1864 – 1920)

- Sociologie jako věda o sociálním jednání
- Chápající sociologie
- Společnost jako suma individuálních aktérů
- Protestantská etika a duch kapitalismu
- Panství, racionalita, byrokracie, věda



Georg Simmel (1858 – 1918)

- Formální sociologie
- Formy zespolečnění – základní formy společenských vztahů, které jsou neměnné v čase a prostoru a v jejichž rámci se veškerá mezilidská interakce odehrává
- Esejistická forma psaní
- Peníze v moderní kultuře
- Móda, cizinec atd.



Karel Marx (1818 – 1883)

- **Materialistické** pojetí historie
- Historie lidstva = dějiny třídního boje
- Kapitalismus má být nahrazen beztřídní společností (společné vlastnictví výrobních prostředků)
- **Kapitál** – asymetrie v postavení vlastníka a nevlastníka v procesu výroby – vyrobená nadhodnota připadá kapitalistovi



Od moderní k nové společnosti

- Změny ve způsobu výroby (postindustrializace)
- Rozvoj masových médií a informačních technologií
- Rychlé sociální změny a potřeba redukce strachu
- Vznik nové, postmoderní mentality – individualismus, flexibilita, mobilita, pluralizace životních stylů, nové vzorce spotřeby, atomizace
- Rozvoj, šíření a dostupnost vzdělání
- Globalizace
- Stárnutí společnosti, migrační tlaky a otázky soužití různých kultur
- Nové typy ohrožení
- Ztráta víry v pokrok, v technologie a vědu
- Hodnotový obrat – ekologie a kvalita obecně, práva menšin, politická participace

Nová éra ve vývoji společnosti (od 70. let minulého století)

- Informační společnost, společnost znalostí,
- Postindustriální společnost
- Postmaterialistická společnost (kulturní obrat)
- Konzumní společnost, mediální společnost
- Pozdně moderní společnost
- Postmoderní společnost
- Riziková společnost
- Společnost zážitků



Ulrich Beck: Riziková společnost

- industriální společnost zaniká díky vedlejším účinkům, které vyvolává – svým vlastním fungováním (nezamýšlené důsledky záměrného jednání)
- produkce bohatství je doprovázena produkcí rizik, a konflikty ohledně distribuce rizik
- Nová povaha rizik – jsou běžně a rutinně produkována, globální rozměr a moderní příčiny, vyvolávají nevratná poškození, jsou neviditelná, nepředvídatelná a otevřena procesu sociálního definování a také big business, bumerangový efekt, nejde kauzálně stanovit příčinu, namísto toho jsou rizika kvantifikována (určování mezních hodnot)
- *vynucená individualizace* - individualismus je to, co člověku zbývá, když byl vyvázán z přediva sociálních opor, neznamena však nezávislost, naopak, člověk se ve všech dimenzích svého života dostal do naprosté závislosti na mechanismu trhu a musí čelit rizikům sám

Gerhard Schulze: Společnost zážitků

- Sociální neukotvenost dnešního člověka (z hlediska lokality, rodiny atd.)
- Naplňování vlastní identity zážitky: „Užij si svůj život“, protahování mladého životního stylu až do pokročilé čtyřicítky
- Dorian Gray: *Žijte! Žijte ten báječný život, který v sobě máte! Hledte, ať o nic nepřijdete. Neustále vyhledávejte nové vzruchy. Svět patří vám – na nějaký čas...*
- Sběr zážitků jako záležitost všech společenských vrstev
- Zážitky jako nové a prosperující průmyslové odvětví (nelze je změnit v trvalý stav)
- Užitek věcí vyměněn za prožitek
- Moderní společnost se svými obrovskými aparáty průmyslové výroby byla ráznou odpovědí na pradávny strach lidstva ze zoufalé bídy a nedostatku. V okamžiku, kdy obyčejného zboží začal být alespoň v některých zemích dostatek pro všechny, nastoupil místo strachu z nedostatku strach nový, strach, který dříve znali jen privilegovaní – strach z ubíjející nudy

