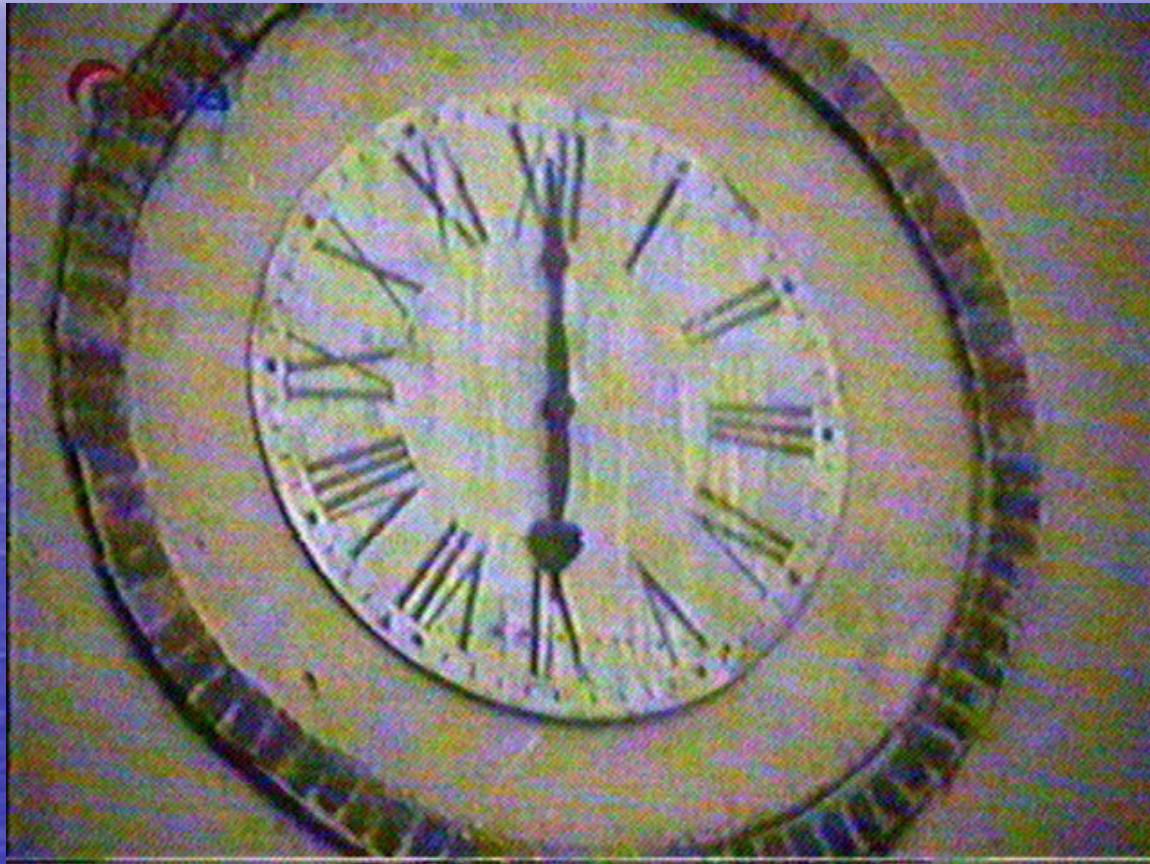


# Úvod do personálního managementu



# Trh práce, nábor a výběr zaměstnanců

## Nástupní výdělky absolventů magisterského studia ve 4. čtvrtletí 2003

Profese	Hodinový výdělek (Kč)			Podíl nástupního a průměrného výdělku v %
	Nástupní (bez praxe)	Praxe 1- 2 roky	Průměrný za profesi	
Vedoucí prac. obytných útvarů	159,5	194,1	350,1	46
Projektanti výpočetních systémů	150,5	159,0	210,9	71
Vědci v oblasti podnikání	146,4	159,9	189,7	77
Vedoucí prac. finančních útvarů	140,5	176,6	306,0	46
Právníci	127,9	154,7	219,4	58
Ekonomové - vědečtí pracovníci	125,5	135,9	177,3	71
Chemičtí inženýři	122,7	127,1	181,4	68
Elektroinženýři	118,0	138,4	188,6	63
Vedoucí prac. výzkumných útvarů	115,5	119,7	278,9	41
Odborní prac. administrativy	112,8	117,2	145,2	78
Vedoucí prac. výrobních celků	108,3	120,6	239,2	45
Strojní inženýři	107,5	115,0	149,2	72
Stavební inženýři	105,0	113,8	160,3	65
Učitelé středních škol	90,6	93,3	120,5	75
Biologové, zoologové	90,1	92,1	133,6	67
Lékaři	87,9	93,0	167,0	53
Psychologové	86,9	91,8	128,1	68
Učitelé základních škol	82,8	84,0	105,7	78
Agronomové, šlechtitelé	71,7	79,5	123,6	58

Grafika: HN

Zdroj: Trexima, s.r.o.



# Firemní/organizační kultura a řízení lidských zdrojů



Copy right 1993 VTL Ltd.

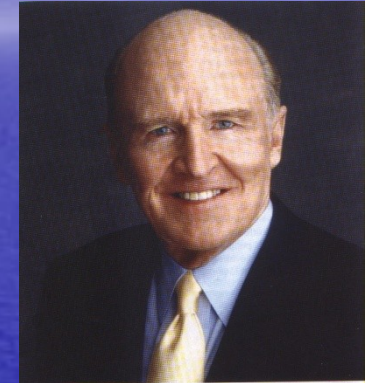
# Vytváření efektivních pracovních týmů



# Rozvoj a vzdělávání zaměstnanců



# Princip vůdcovství a řízení lidských zdrojů.

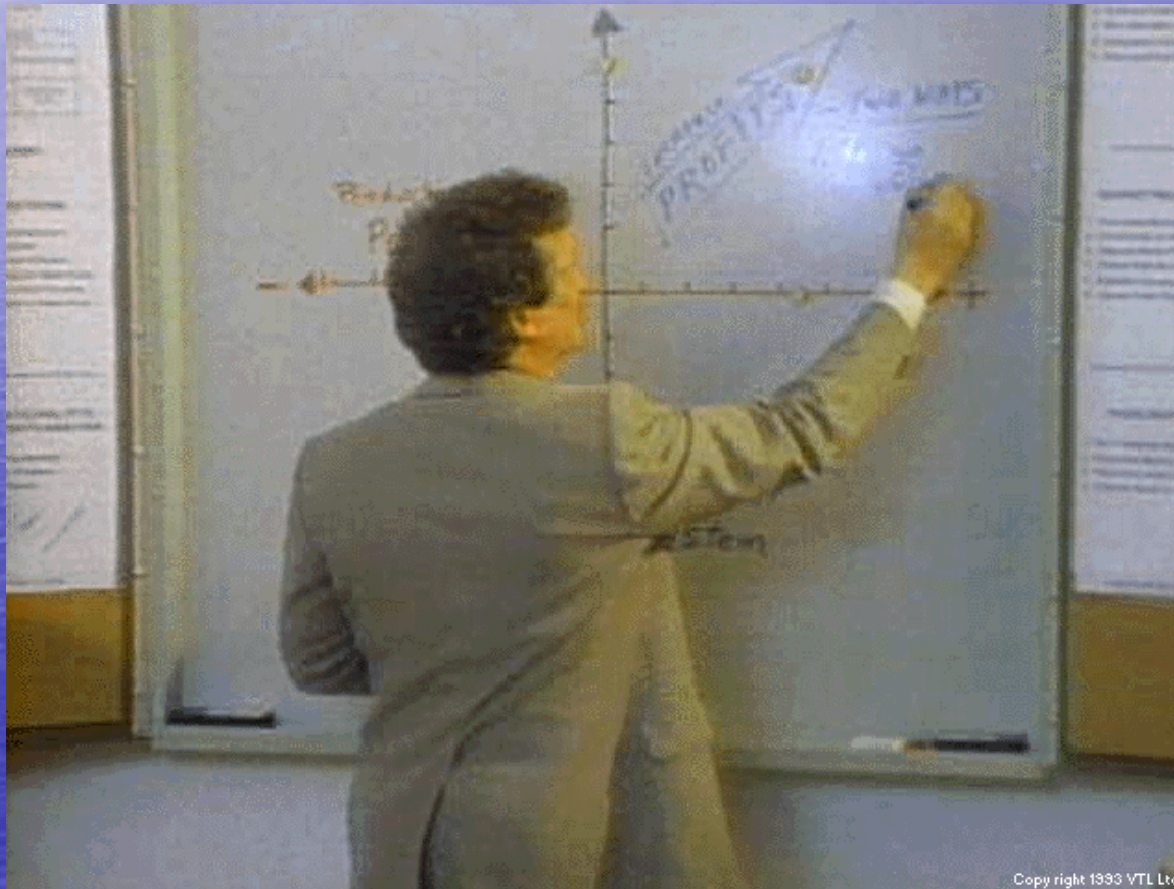


## Nejrespektovanější manažerské osobnosti

pořadí		jméno	společnost
2003	2004		
1	1	Bill Gates	Microsoft
3	2	Jack Welch	General Electric
4	3	Carlos Ghosn	Nissan
2	4	Warren Buffett	Berkshire Hathaway
6	5	Michael Dell	Dell
5	6	Hiroši Okuda	Toyota
10	7	Jeffrey Immelt	General Electric
9	8	Carly Fiorina	Hewlett-Packard
13	9	Steve Jobs	Apple
0	10	Fudžio Mitarai	Canon

ZDROJ: PWC, FT

# Motivace a chování zaměstnanců v organizacích



# Hodnocení zaměstnanců



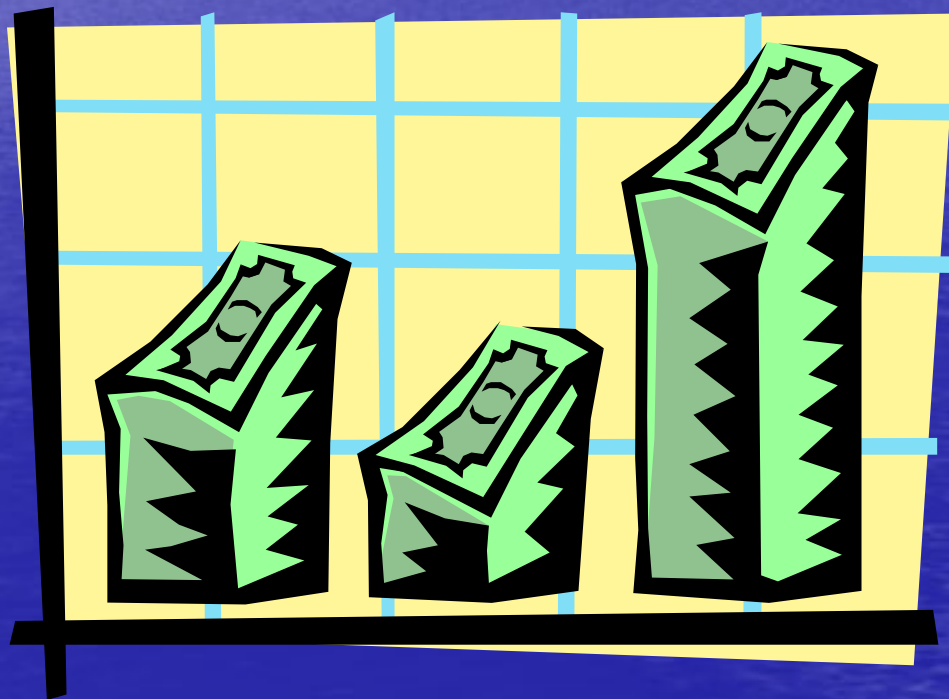
Copy right 1993 VTL Ltd.



# Systemy odměňování zaměstnanců

## ZPRACOVATELSKÝ PRŮMYSL: JAKÉ BENEFITY POSKYTUJÍ FIRMY

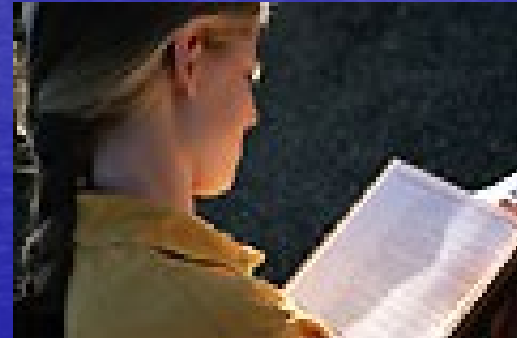
Skupiny zaměstnaneckých výhod	Poskytuje (%)	Považuje za velmi důležité (%)
Příspěvek na stravování	96,4	62,9
Pracovní oděv	88,3	38,1
Osobní automobily k osobnímu užití	77,2	28,9
Finanční příspěvky při životním jubileu	76,8	25,8
Příspěvek při odchodu do důchodu	74,2	24,7
Dovolená nad běžný rámec	67,3	49,0
Příspěvek na důchodové připojištění	55,8	27,9
Příspěvek odborové organizaci	51,8	12,7
Soc. podpory, půjčky	42,9	11,2
Příspěvek na životní pojištění	35,5	13,7
Odstupné (nad rámec zákona)	33,2	10,2
Prodej vlastních výrobků zaměstnancům	29,6	6,6
Příspěvky při vánočních svátcích	27,4	8,6
Nadstandardní lékařská péče	18,2	5,6
Příspěvek při narození dítěte	17,8	4,1
Příspěvek na bydlení	12,7	3,6
Stimulační fond	8,6	3,0
Příspěvky na podnikové spoření	8,1	1,5
Vyrovnění ztrát při nemoci (nad rámec zákona)	7,6	0,5
Zvýhodněný prodej akcií	2	-



# Management znalostí v organizaci



Create the most profitable processes by collaborating with stakeholders throughout your organization.



# Řízení změn v organizaci a ŘLZ



# Uvolňování a propouštění zaměstnanců

