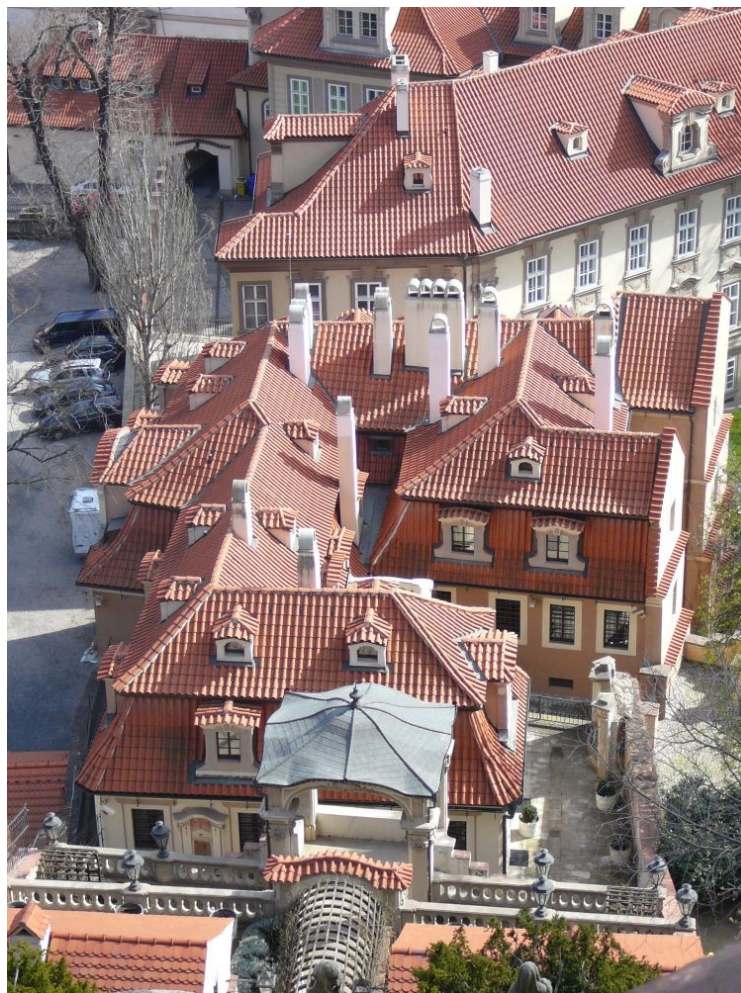


Stavební konstrukce

Téma: Střešní konstrukce

**Vypracoval: Bc. Jánová Jana,
Bc. Kysela Zdeněk**

STŘECHY



<http://www.praha-levne.cz/>

POŽADAVKY NA ZASTŘEŠENÍ OBJEKTU

Zastřešení objektu se zřizuje podle:

- ⊙ podle účelu
- ⊙ podle důležitosti
- ⊙ podle prostředí
- ⊙ podle klimatických poměrů
- ⊙ podle hmotnostních rozměrů
- ⊙ podle požadavků na odtok srážkové vody
- ⊙ podle využití půdních prostor
- ⊙ podle tepelně izolačních vlastností

ZÁKLADNÍ PRVKY STŘECH JSOU:

- nosná konstrukce zastřešení
- střešní plášť
- pohled střechy



Střešní plášť <http://www.mpm-konstrukce.cz/>



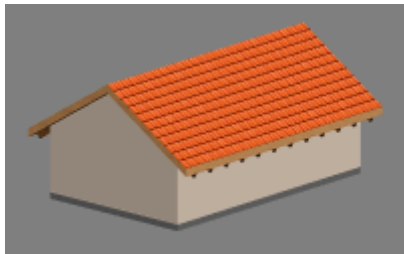
nosná konstr. <http://stavba.tzb-info.cz>



pohled střechy <http://www.strechy-bergl.cz>

PODLE TVARU ZASTŘEŠENÍ A SKLONU STŘEŠNÍHO PLÁŠTĚ ROZLIŠUJEME:

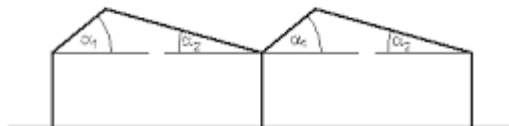
- ⊙ sklonité rovinné (sklon větší než 3 %)
- ⊙ ploché (sklon do 3 %)
- ⊙ sklonité s proměnným sklonem



<http://www.tzb-info.cz> Rovinné



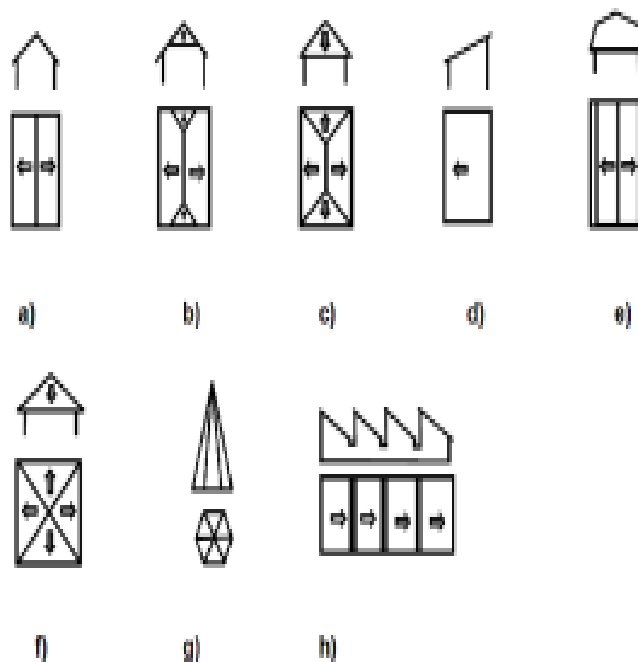
plochá střecha <http://www.stavoizola.com/>



Sklonitá s proměnným sklonem <http://www.thalikovo.xf.cz/>

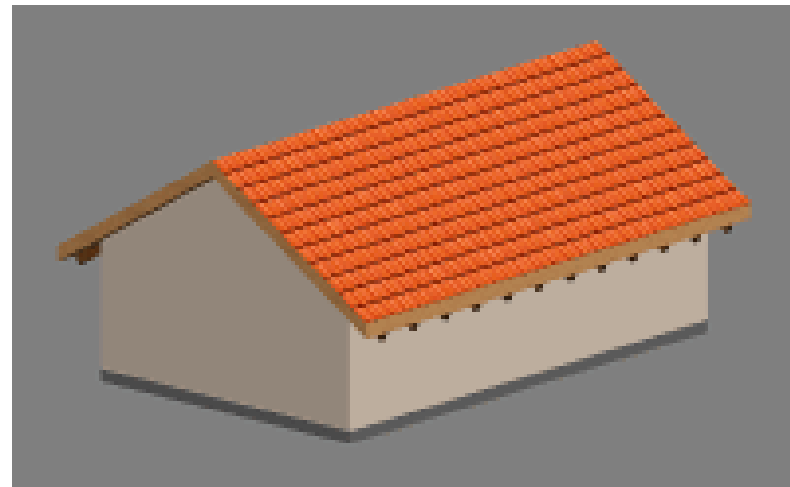
TVARY STŘECH:

- sedlová střecha
- polovalbová střecha
- valbová střecha
- pultová střecha
- mansardová střecha
- věžová střecha
- pilová střecha

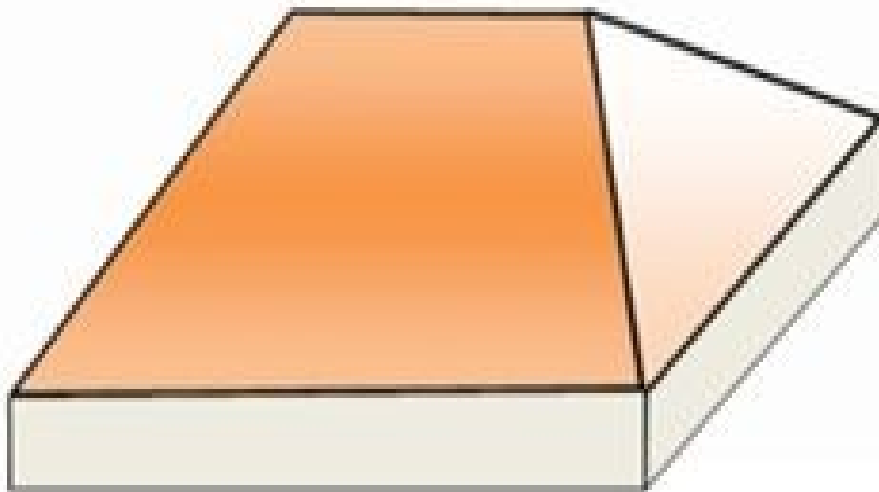


Sedlová střecha

[http: reall.cz](http://realt.cz)



Valbová střecha

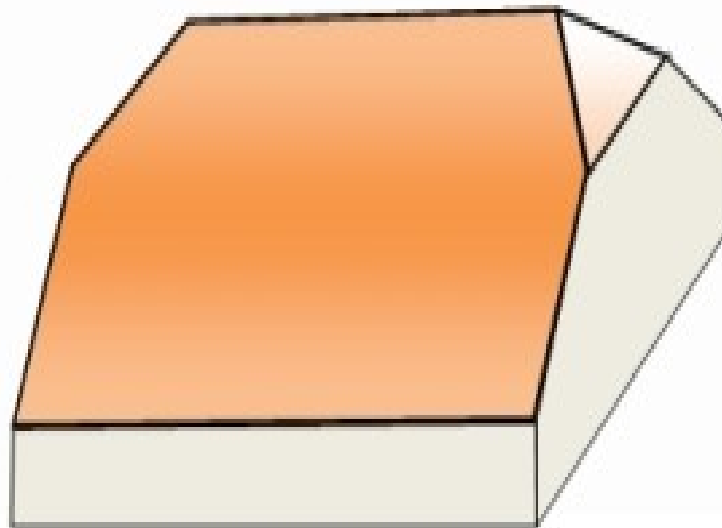


<http://www.thermowell.cz/>



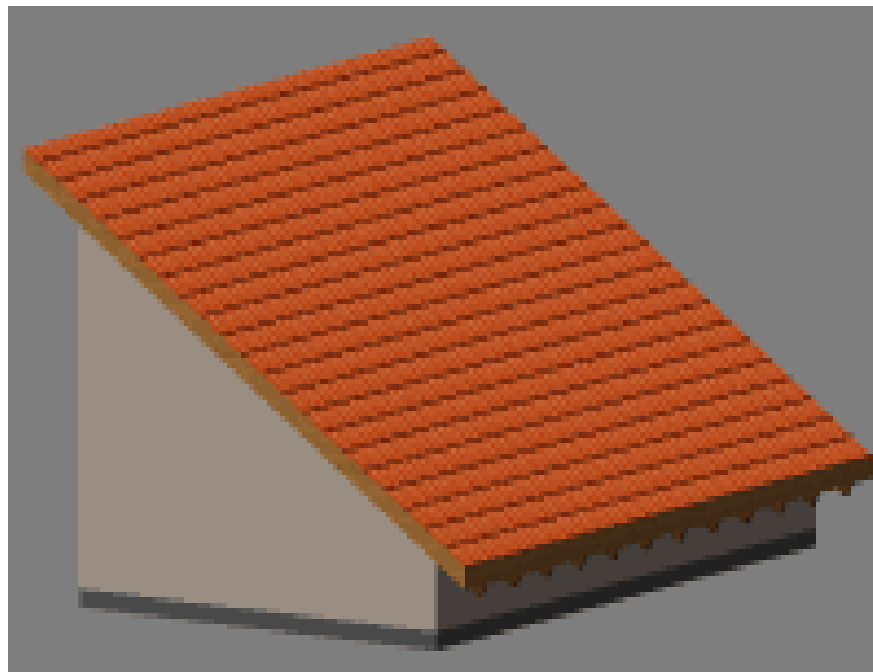
Polovalbová střecha

<http://www.strechy92.cz>



<http://www.krytiny-strechy.cz/>

Pultová střecha



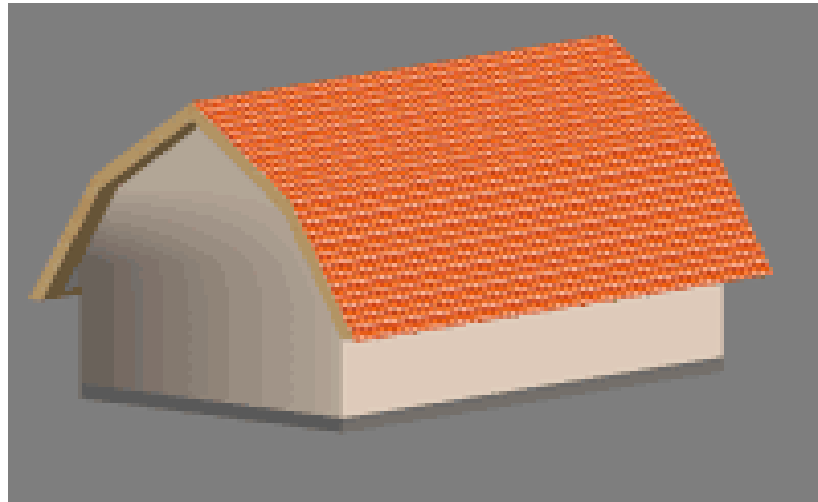
veritas-wood.cz

<http://www.rdrymarov.cz/>



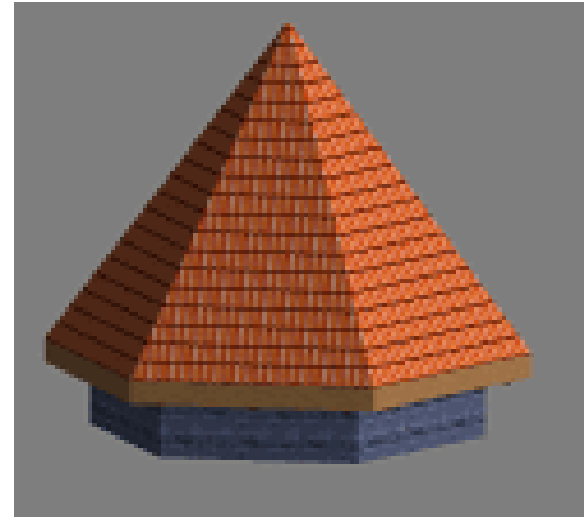
Mansardová střecha

<http://truescholar.com>



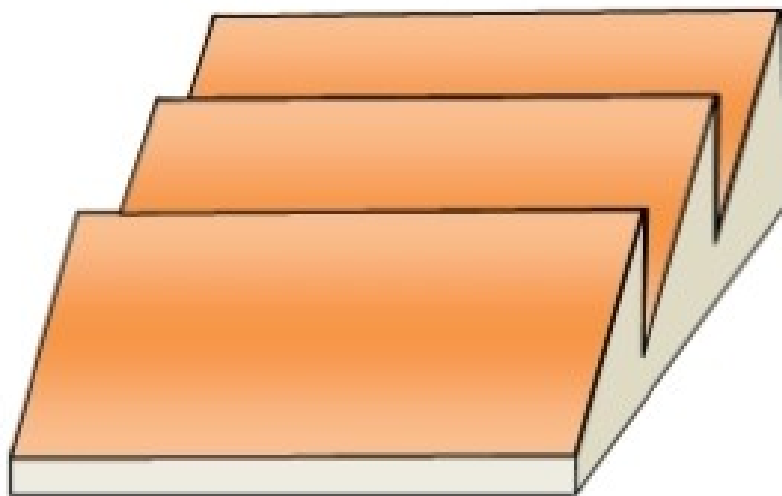
Věžová střecha

<http://kostelycz.cz/foto/80arnultovice>



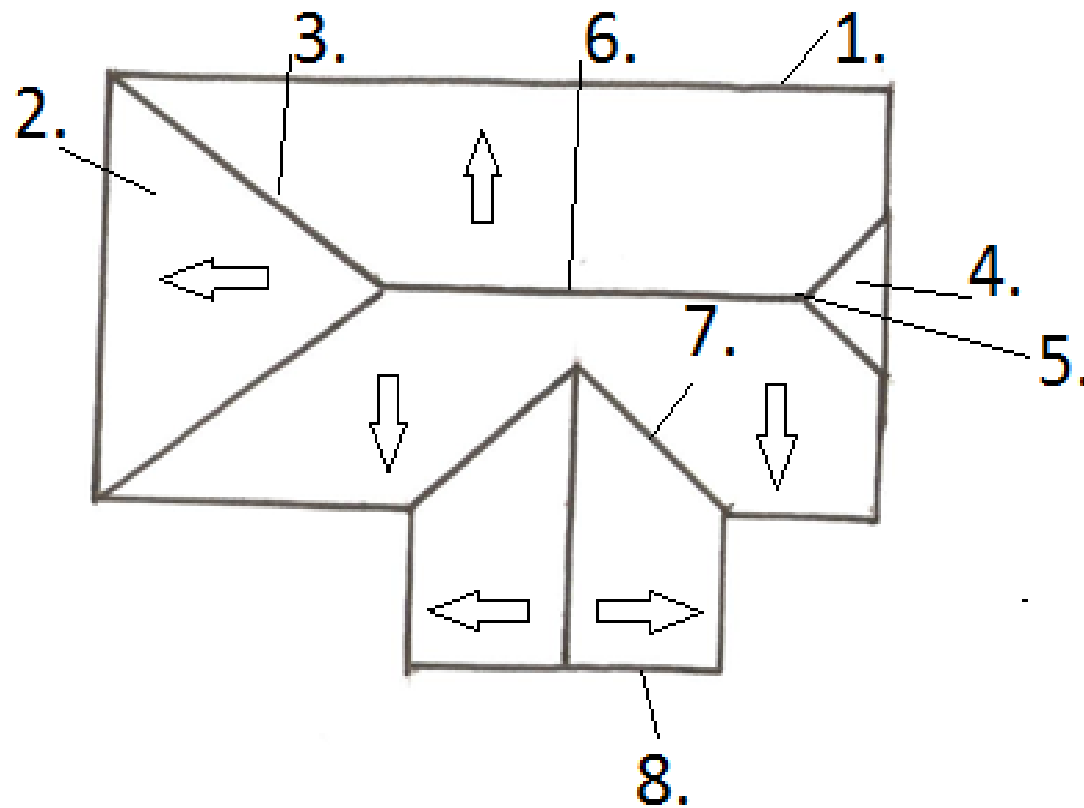
Pilová střecha

www.31architekti.cz



ČÁSTI STŘECHY:

1. okap
2. valba
3. nároží
4. polovalba
5. sběžiště
6. hřeben
7. úžlabí
8. štít



NOSNÉ KONSTRUKCE ZASTŘEŠENÍ DĚLÍME:

- ⊙ tuhé konstrukce stropu
- ⊙ krovy
- ⊙ vazníky
- ⊙ tlačené oblouky
- ⊙ lomenice
- ⊙ skořepiny
- ⊙ tažené konstrukce

DĚLENÍ KONSTRUKCE PODLE MATERIÁLU:

- dřevěné
- železobetonové
- kovové
- další materiály

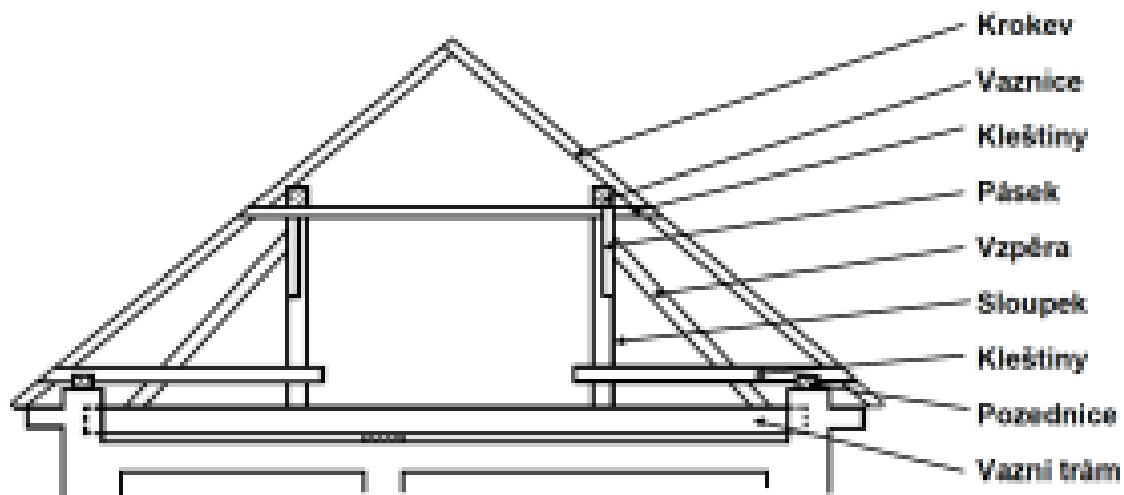
DŘEVĚNÉ STŘEŠNÍ KONSTRUKCE

- ⊙ požadavky na dřevo:
- ⊙ výborná opracovatelnost
- ⊙ dostatečná pevnost
- ⊙ houževnatost
- ⊙ pružnost

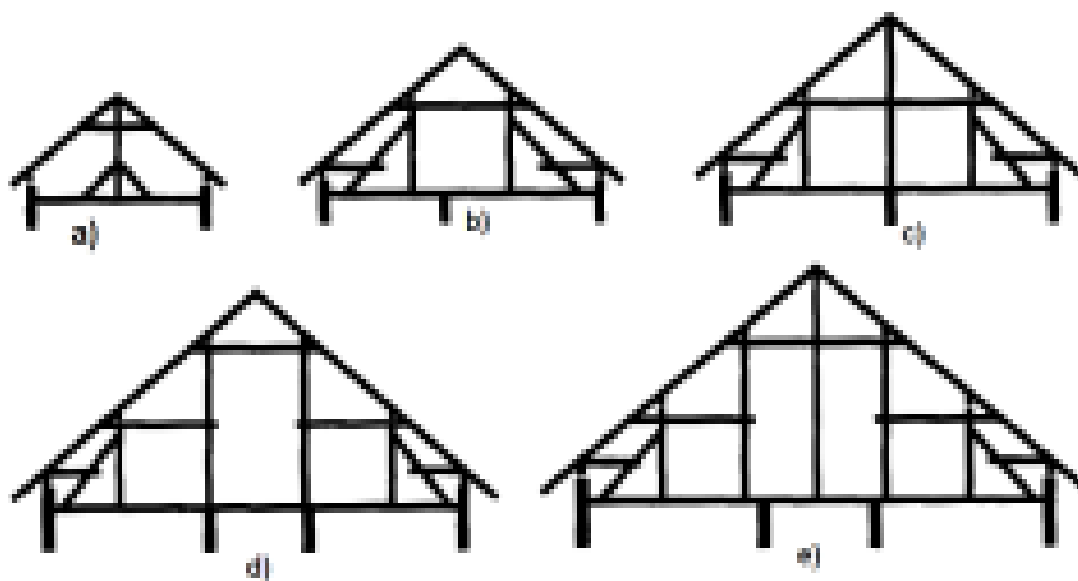
KONSTRUKČNÍ PRVKY KROVŮ

- ⊙ vazní trám - základem u plné vazby
- ⊙ sloupky - začepovány do vazních trámů
- ⊙ vzpěry - příčné vyztužování krovu
- ⊙ rozpěry - začepovány
- ⊙ vaznice - podpora sloupků, osedlány krokve
- ⊙ kleštiny - vyztužují příčně vazbu krovů
- ⊙ krokve - dvojice proti sobě spojena u hřebene
- ⊙ pásky - vyztužují krov podélně - vylehčují vaznici

ZÁKLADNÍ PRVKY KLASICKÝCH KROVŮ

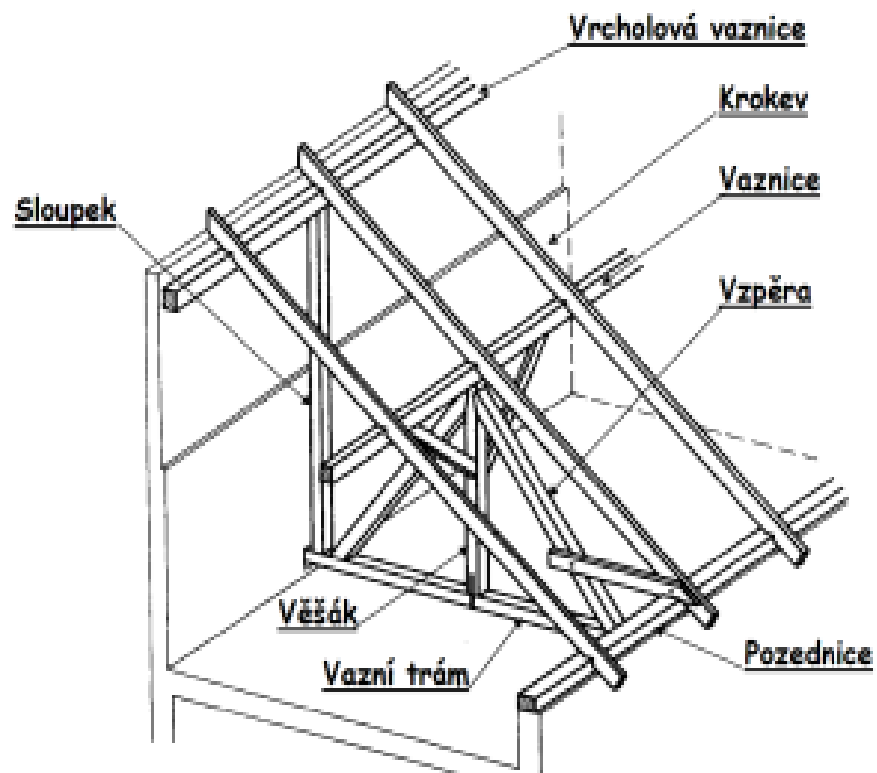


DRUHY STOJATÉ STOLICE

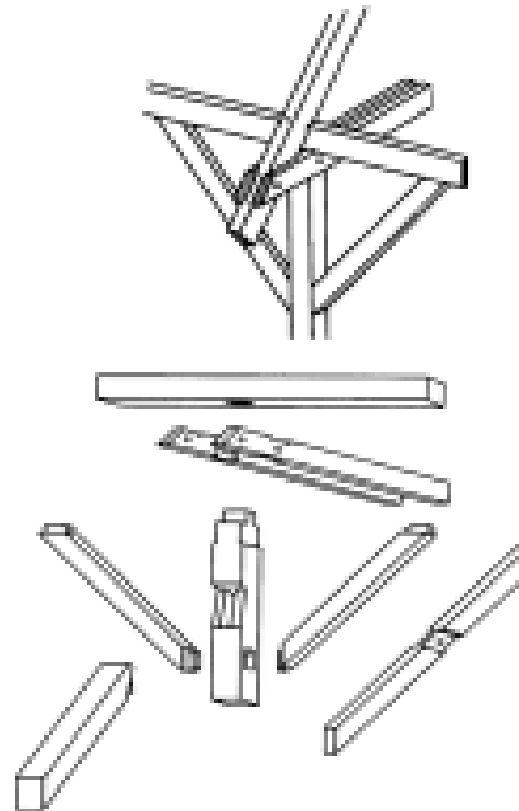
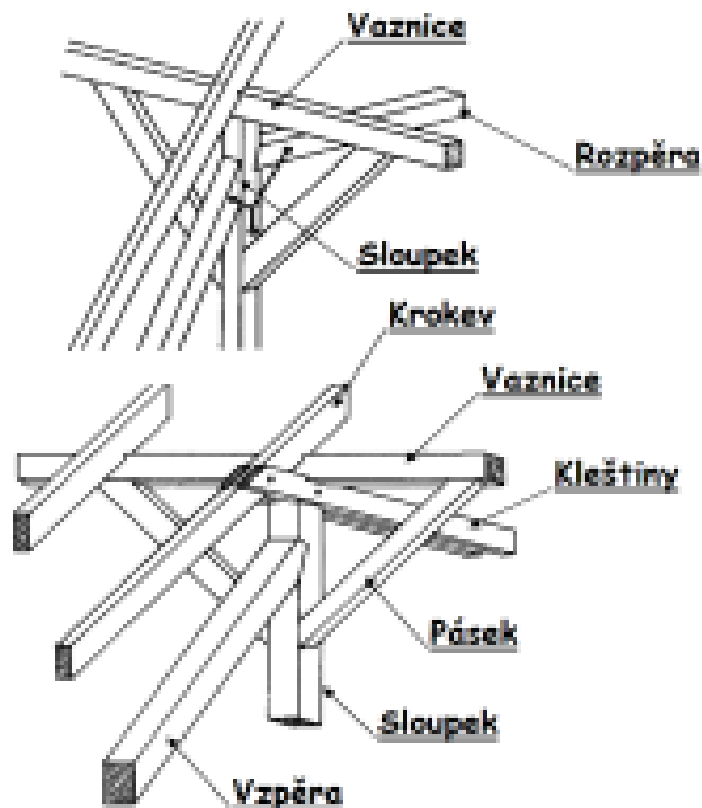


- a) s vrcholovou vaznicí 5 – 7 m
- b) se středovou vaznicí 8 – 11 m
- c) se středovou a vrcholovou vaznicí 12 – 14 m
- d) s dvěma středovými vaznicemi
- e) se dvěma středovými vaznicemi a vrcholovou vaznicí

PULTOVÁ STŘECHA



PODEPŘENÍ STOJATÉ STOLICE



STŘEŠNÍ KRYTINY

- ◉ je vodotěsná izolace šikmého střešního pláště
- ◉ střešní krytiny jsou:
 - ◉ betonové tvarovky
 - ◉ keramické tvarovky
 - ◉ asfaltové šindele
 - ◉ kovové krytiny
 - ◉ cementovláknité šablony
 - ◉ vlnité desky
 - ◉ břidlicové šablony
 - ◉ došky a dřevěné šindele
 - ◉ tvarovky a vlnité desky ze skla

◉ Děkujeme za pozornost