



MASARYKOVA UNIVERZITA

# **Ze0045 Regionální geografie Asie a Afriky**

***Urbanizace a urbanismus***

# Tradice urbanistické struktury měst I

- ❏ Tradiční (historický) koncept měst
- ❏ Moderní koncept měst
- ❏ Postmoderní koncept měst

# Tradice urbanistické struktury měst II

	Předindustriální město	Industriální město	Post-industriální město
Velikost (počet obyvatel)	Maximálně 250 000 obyvatel (většinou však méně než 100 000)	Prudký populační růst v důsledku technologických (prac. příležitosti) a sociálních (zrušení nevolnictví) změn – vznikají milionová města	Stagnace růstu obyvatelstva

# Tradice urbanistické struktury měst III

	Předindustriální město	Industriální město	Post-industriální město
Fyzická struktura	Hustá, kompaktní zástavba uzavřená v hradebním systému	Bourání opevnění a s ním souvisící rozvolňování měst – úpadek center, rozvoj příměstských částí	Rozvolněné město, revitalizace center



# Urbánní tradice

- Stará tradice městského osídlení velká města již ve starověku:
  - Mezopotámie (Ur, Uruk, Ninive...)
  - Írán
  - Indie (Harappa, Mohendžodáro)
  - Čína (Čang-an, Luoyang...)
  
- Současnost: stupeň urbanizace souvisí s hospodářskou úrovní nejvyšší: Japonsko, Izrael, Libanon

# Nejstarší města v Asii

- Poloha na pahorcích (bezpečnostní důvody) – JZ Asie, antropogenní původ – mohyly tehdejších kultur.
- Mnohé byly zničeny člověkem či přírodní katastrofou – vytvářely se nánosy na kterých docházelo k nové zástavbě.
- Vznikly různé hradiště, oppida a další sídla.











# Nejstarší města

- Nejstarší města – ***Jericho*** a ***Gaziantep***.
- Epos o Gilgamešovi – město ***Ur*** – 5 km<sup>2</sup>, opevněno 5 m širokou a 9,5 km dlouhou hradbou. Místem tržiště.
- Další města – ***Babylón*** a ***Eridu***.
- Epos o Babylónu – 88 km od Bagdádu, založeno před 6 000 lety – bohaté město – paláce, zahrady apod.





Plan of the city of Babylon during the time of the King Nabu Chad Nezzar II 600 B.C.

هكذا كانت مدينة بابل في عهد الملك  
نبوخذ نصر الثاني 600 ق.م

1 Procession Street  
2 Ishtar Gate  
3 Inner Walls

4 Throne Hall  
5 Hanging Gardens  
6 Nin-Makh Temple

7 Ishtar Temple  
8 Bazaar  
9 Tower of Babylon

10 E. Saggite Temple  
11 Bridge  
12 Euphrates River

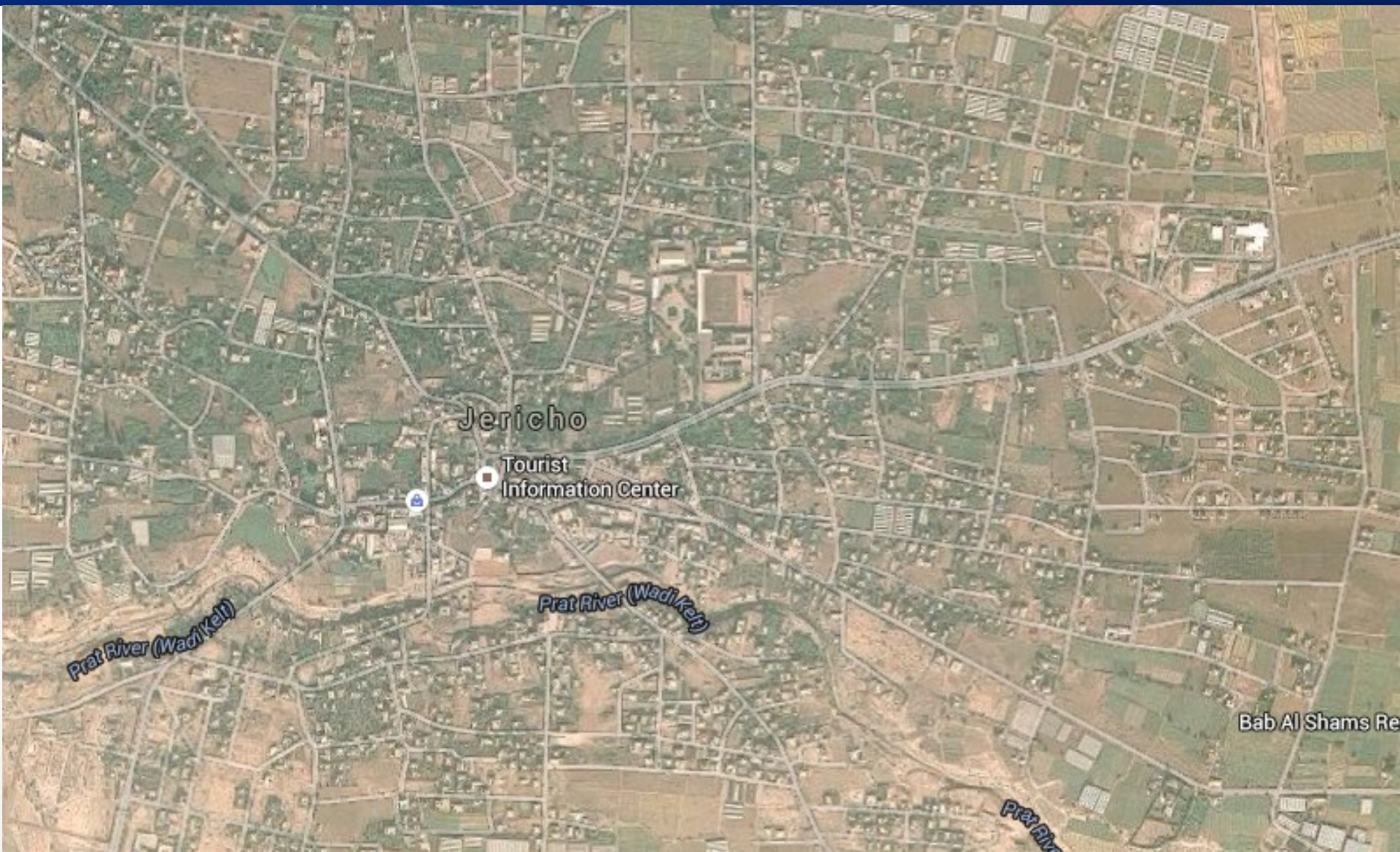
13. You are here

















Tab. 14 Nejstarší města Starého světa

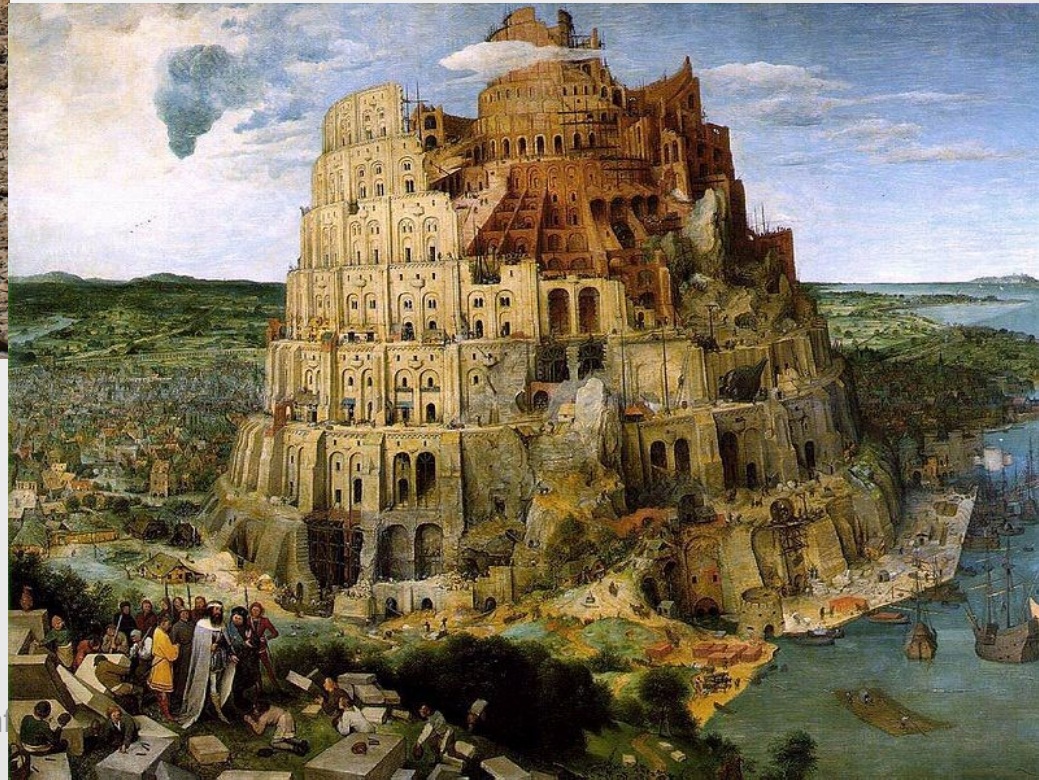
Asie		Evropa		Afrika	
město, země	rok založení př. n. l.	město, země	rok založení př. n. l.	město, země	rok založení před n. l.
Jericho, Jordánsko	4000	Zürich, Švýcarsko	3000 ?	Gíza, Egypt	před 2568
Gaziantep, Turecko	3650 ?	Lisboa, Portugalsko	2000 ?	Asijút, Egypt	před 2160
Jeruzalém, Izrael	3000 ?	Porto, Portugalsko	2000 ?	Uksur (Luxor), Egypt	před 2160
Kirkuk, Irák	3000 ?	Athenai, Řecko	před 13. st.	Tandža, Maroko	15. st.
Konya, Turecko	2600 ?	La Coruña, Španělsko	před 12. st.	Taráblus, Libye	7. st.
Si-an, Čína	2205 ?	Malaga, Španělsko	12. st.	Asván, Egypt	6. st.
Šao-hing, Čína	2000 ?	Cadiz, Španělsko	1100 ?	Bengházi, Libye	6. st.
Lo-jang, Čína	1900 ?	Pisa, Itálie	11. st.	Tunis, Tunisko	4. st.
Ammán, Jordánsko	17. st.	Metz, Francie	1000 ?	Alexandria, Egypt	332
Ankara, Turecko	17. st.	Roma, Itálie	1000 ?	Constantine (Ksentína), Alžírsko	3. st.
Čang-čich, Čína	16. st.	Toulon, Francie	9. st.	Sfáks, Tunisko	2. st. n. l.
Tel-Aviv	před 1472	Córdoba, Španělsko	před 8. st.	Káhira, Egypt	641 n. l.
Gaza, Egypt	1468 ?	Cannes, Francie	8. st.	Annába, Alžírsko	7. st. n. l.
Bejrút, Libanon	15. st.	Catania, Itálie	8. st.	Mombasa, Keňa	8. st. n. l.
Liao-jang, Čína	15. st.	Messina, Itálie	8. st.	Fás (Fez), Maroko	808 n. l.
Dimašk, Sýrie	před 14. st.	Palermo, Itálie	8. st.	Mogadishio, Somálsko	908 n. l.
Varánasí, Indie	12. st.	Ravenna, Itálie	8. st.	Alžír (Džazáír), Alžírsko	10. st. n. l.
Piong-jang, Korea	1122 ?	Reggio di Calabria, Itálie	8. st.	Oran (Wahrán), Alžírsko	10. st. n. l.
Hamadan, Írán	11. st.	Siracusa, Itálie	734	Mahalla-el-Kubra, Egypt	985 ? n. l.
Izmír, Turecko	11. st.	Taranto, Itálie	708	Meknes, Maroko	11. st. n. l.
Pej-ťing, Čína	11. st.	Terni, Itálie	672	Rabat, Maroko	11. st. n. l.
Halab, Sýrie	před 1000	Istanbul, Turecko	658	Marrákeš, Maroko	1062 n. l.
Čchang-čou, Čína	10. st.	Constanța, Rumunsko	7. st.	Tanta, Egypt	12. st. n. l.
Čche-čou, Čína	10. st.	Huelva, Španělsko	7. st.	Timbuktu, Mali	1215 n. l.

# Mezopotámské městské stavby

- Neexistuje stavební kámen!
- Stavělo se z hlíny – uplácané vysušené cihly – vepřovice, dále se používal rákos.
- Zárodky výškových staveb (babylónské věže, zikurraty).
- Stavby byly orientovány dle 4 hlavních směrů větru.
- Půdorys – výtvar bohů.
  
- Nejstarší městský plán – metropole Nippur na řece Eufrat.
  
- Prameny – eposy, knihy, Bible.



# Mezopotámské městské stavby



# Egyptská města

- ❏ Mennofer (Memfis) – 3100 př. n. l. – významné poutní místo Egypta zničené Asyřany.
- ❏ Wéset (Théby) – po sjednocení Egypta hlavní město – centrum administrativy, kulturní památky a skalní města.
- ❏ Budovaly se chrámy s reliéfy a skalní hroby. Stavební kámen se lámal v údolí Rahnu, jehož plán na papyrusu je považován za nejstarší mapu světa.

# Indie

- ❖ Prameny – eposy a knihy o stavbě města – Mánására a Šipašástra – první zárodky architektonického řešení a klasifikačního třídění!
- ❖ Města – soustava čtverců – s velikostí čtverce roste význam města.
- ❖ Ideální město – tvar obdélníka – delší strana = dvojnásobek strany kratší. Uprostřed městské brány – spojeny ulicemi.
- ❖ ***Harappa a Mohéndžo-Dáro.***



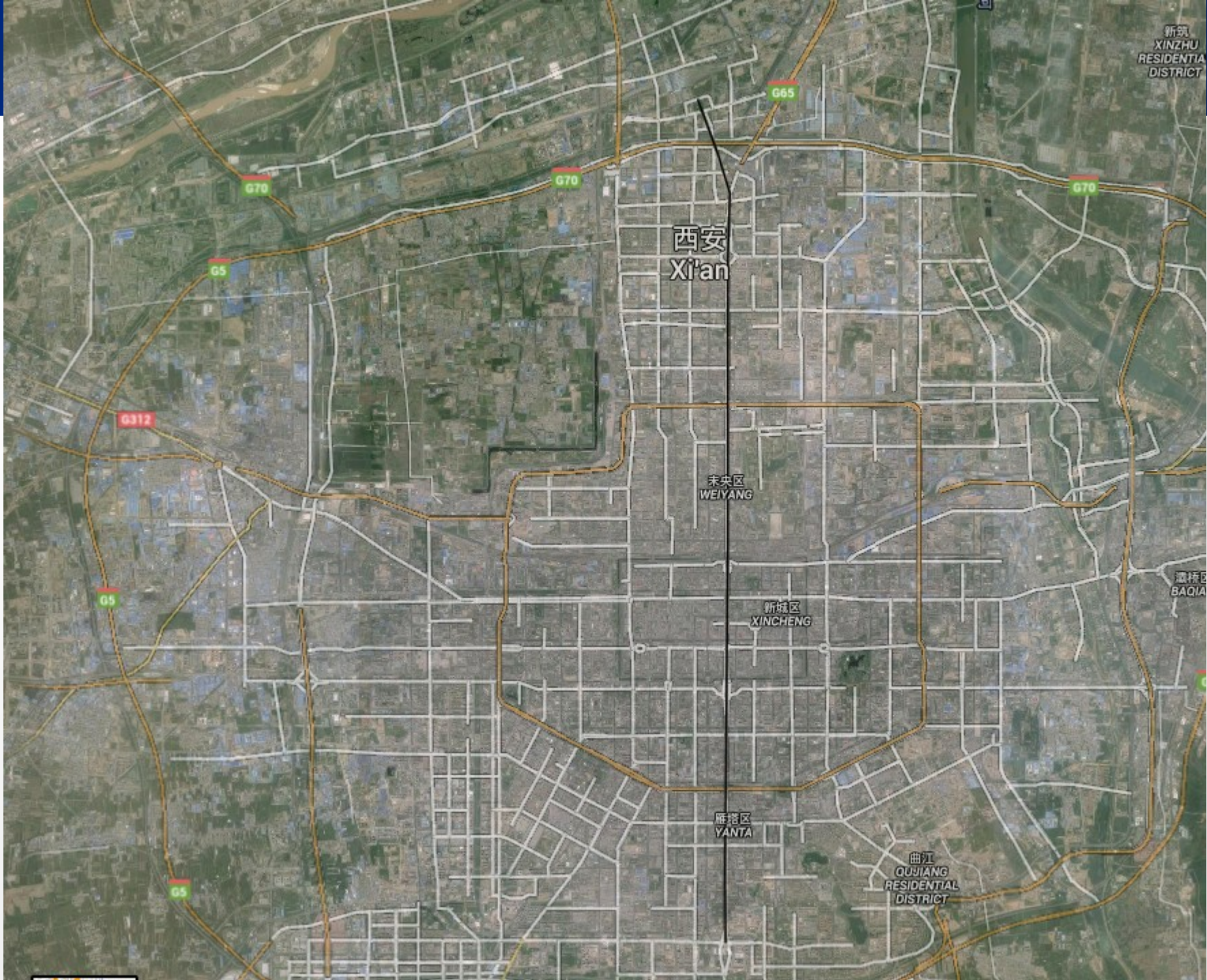
# Indie





# Čína

- ❏ Čtvercový půdorys (5 km), každá strana má 3 brány.
- ❏ Uvnitř – 9 x 9 ulic orientované z každé světové strany.
- ❏ Ideální město – z jedné strany kryto horami a z druhé obtékáno řekou.
- ❏ ***Si-an, Sao-hing a Lo-jang***



新筑  
XINZHU  
RESIDENTIAL  
DISTRICT

西安  
Xi'an

未央区  
WEIYANG

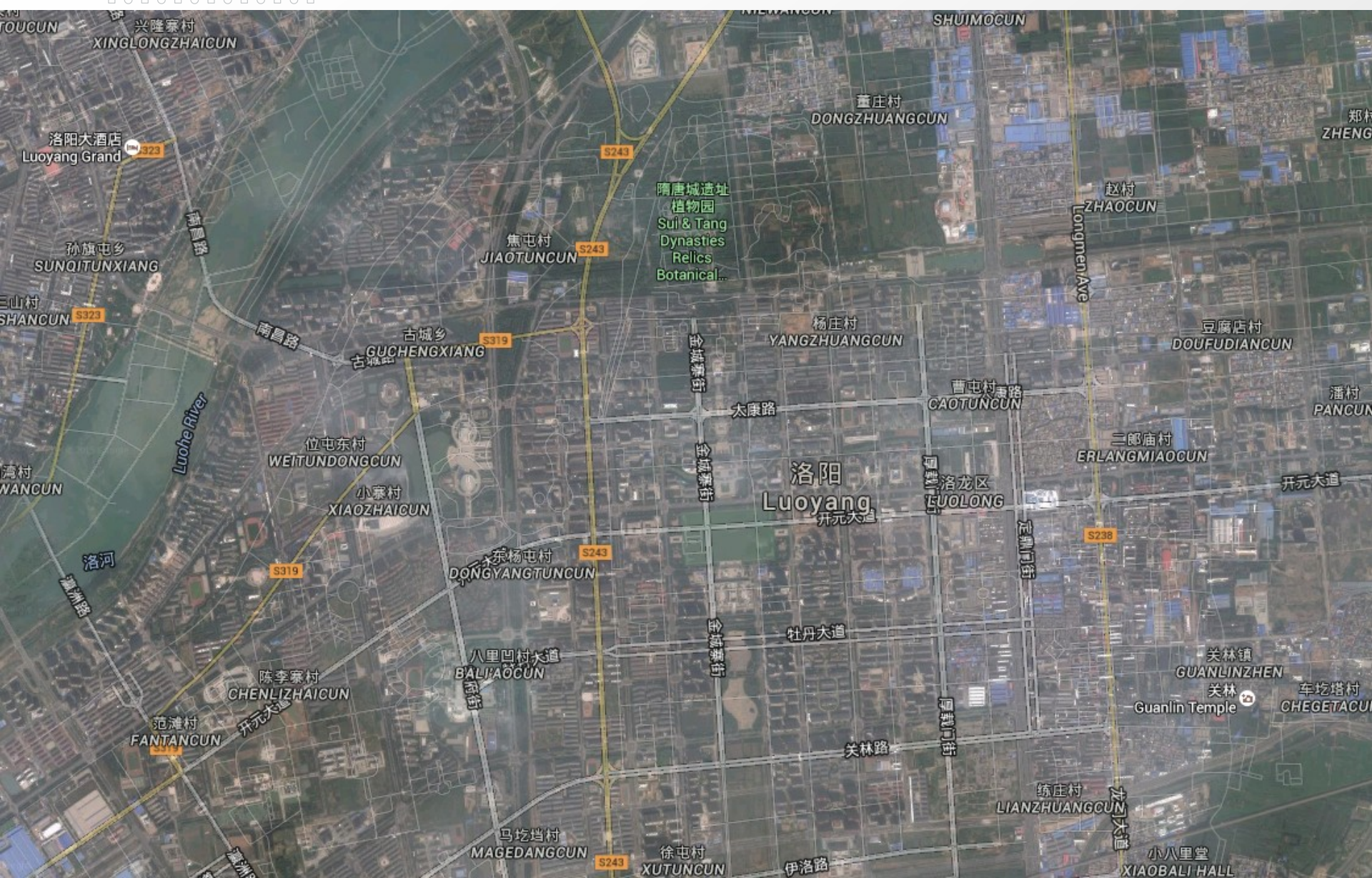
新城区  
XINCHENG

雁塔区  
YANTA

曲江  
QUJIANG  
RESIDENTIAL  
DISTRICT

灞桥区  
BAQIA







# Pevnost Hissor, Tádžikistán



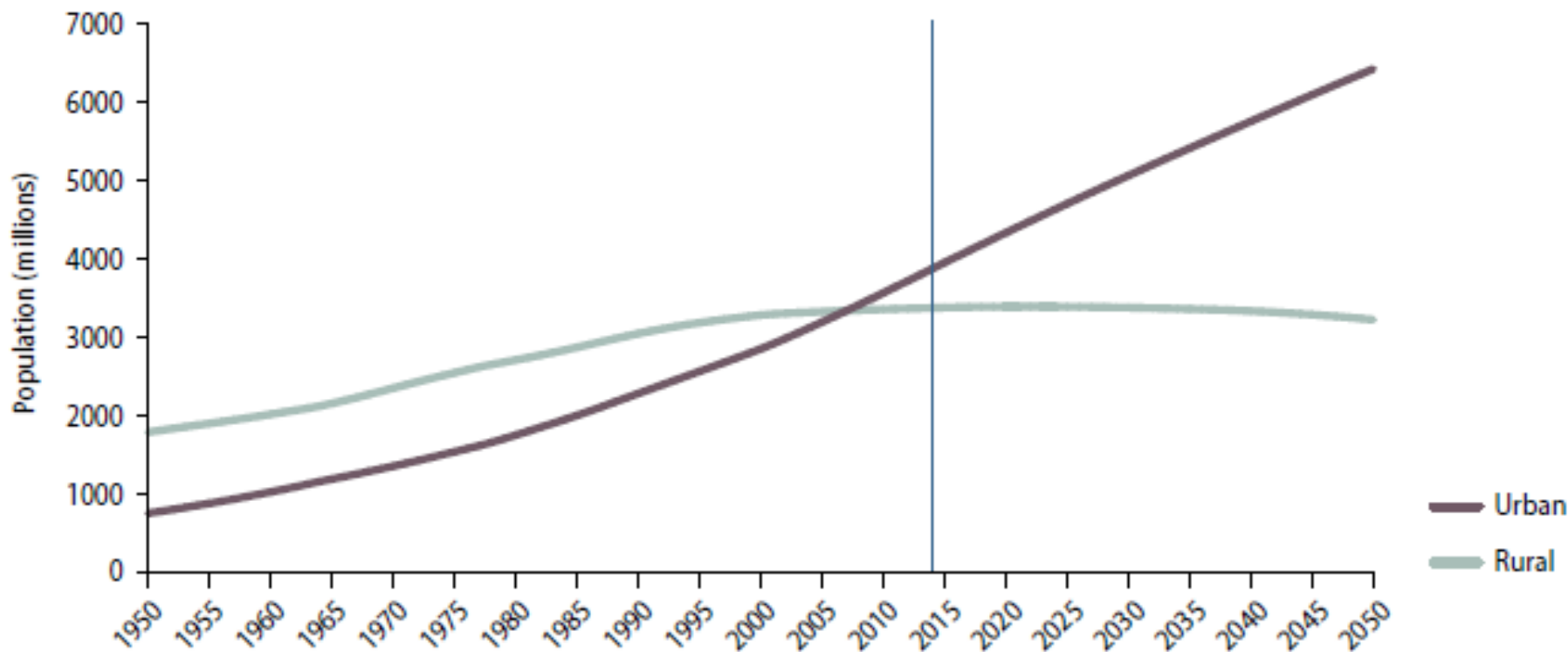
# Stupeň urbanizace

☒ Svět (2014):	54 %
☒ Svět (2050):	66 %
☒ Asie (2014):	48 %
☒ Asie (2050):	64 %
☒ Afrika (2014):	40 %
☒ Afrika (2050):	56 %

# Urbanizační procesy

Urban and rural population of the world, 1950–2050

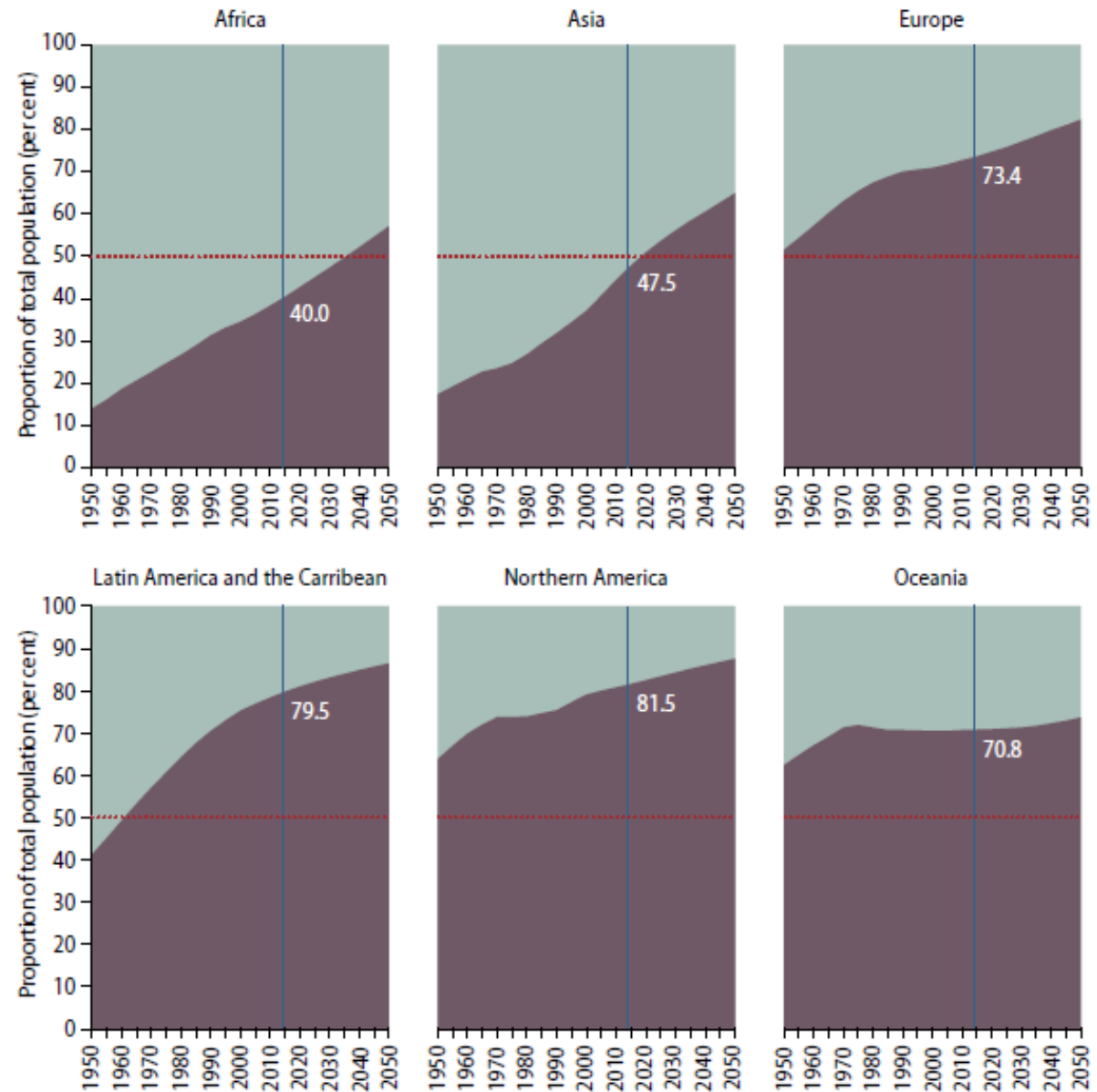
lives in urba



<http://esa.un.org/unpd/wup/Highlights/WUP2014-Highlights.pdf>

in all major  
Africa and  
ain mostly

## Urban and rural population as proportion of total population, by major areas, 1950–2050

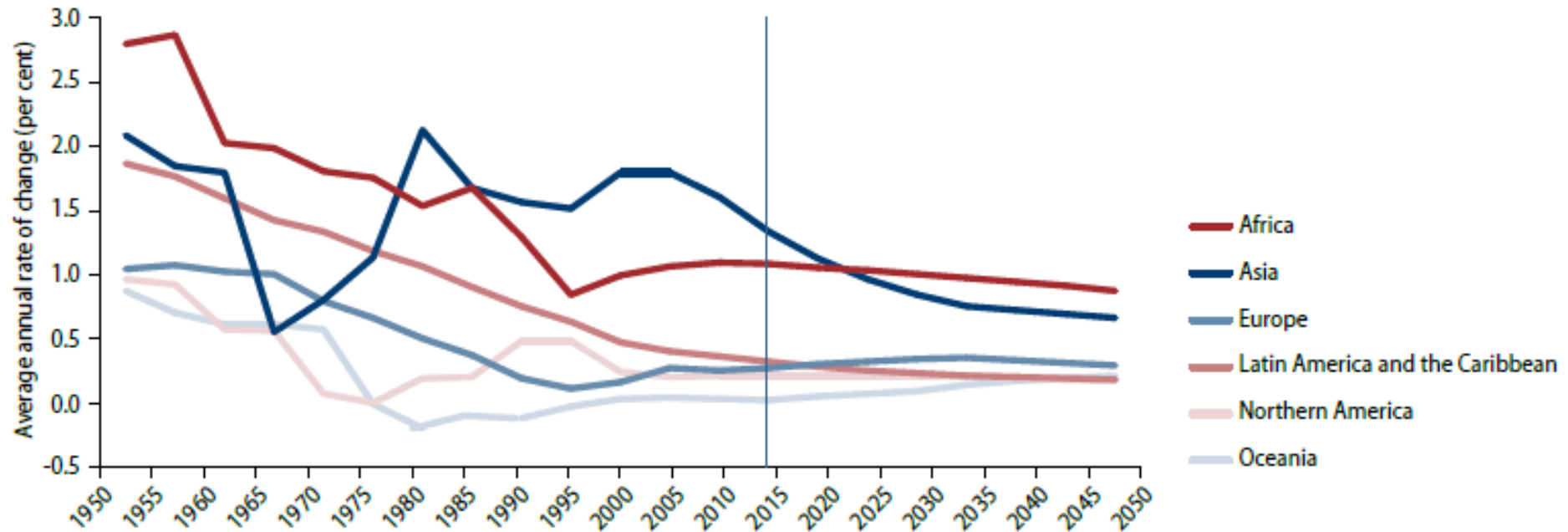


<http://esa.un.org/unpd/wup/Highlights/WUP2014-Highlights.pdf>



Average annual rate of change of the percentage urban by major areas, 1950–2050

varied over time  
and across major areas



<http://esa.un.org/unpd/wup/Highlights/WUP2014-Highlights.pdf>

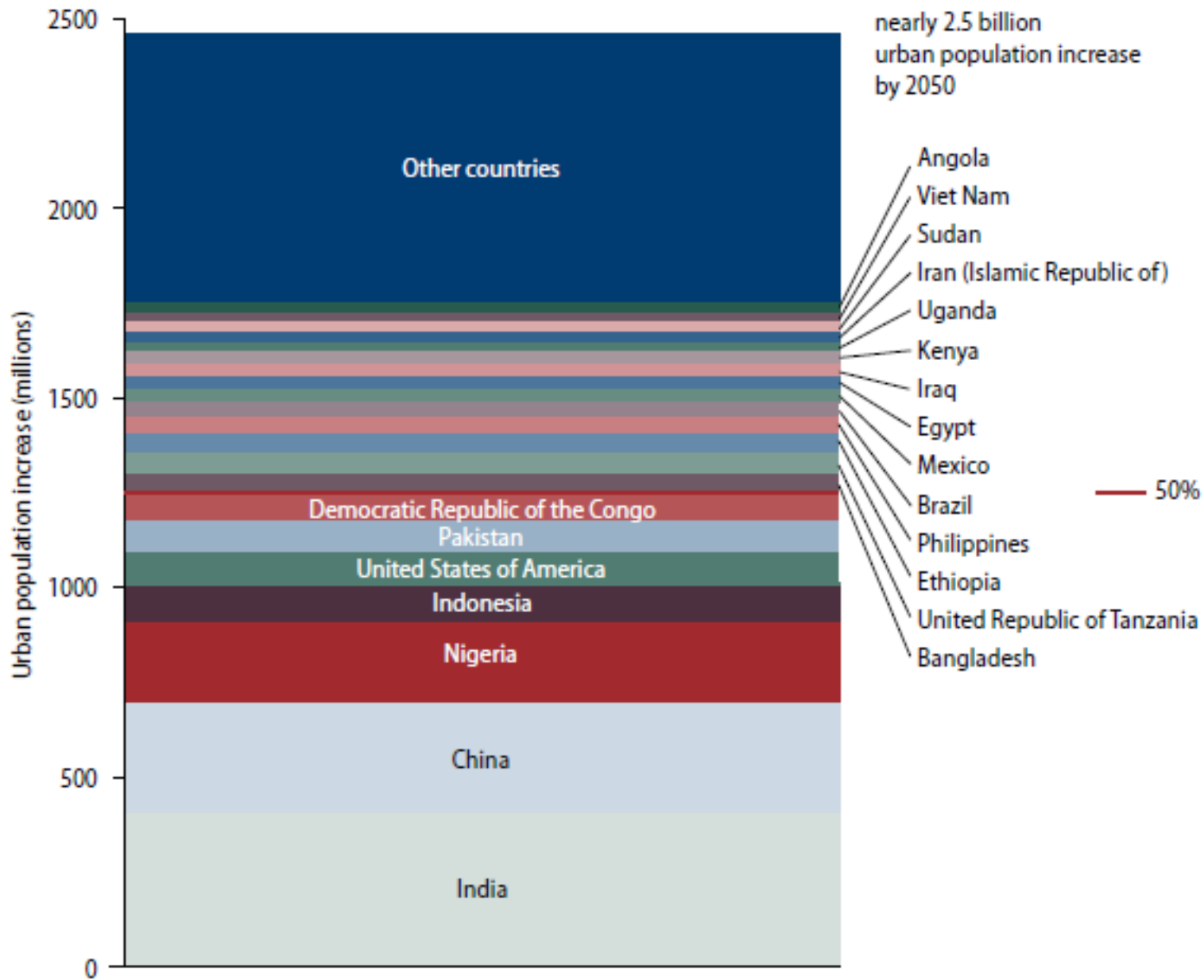


# Urbanizační procesy

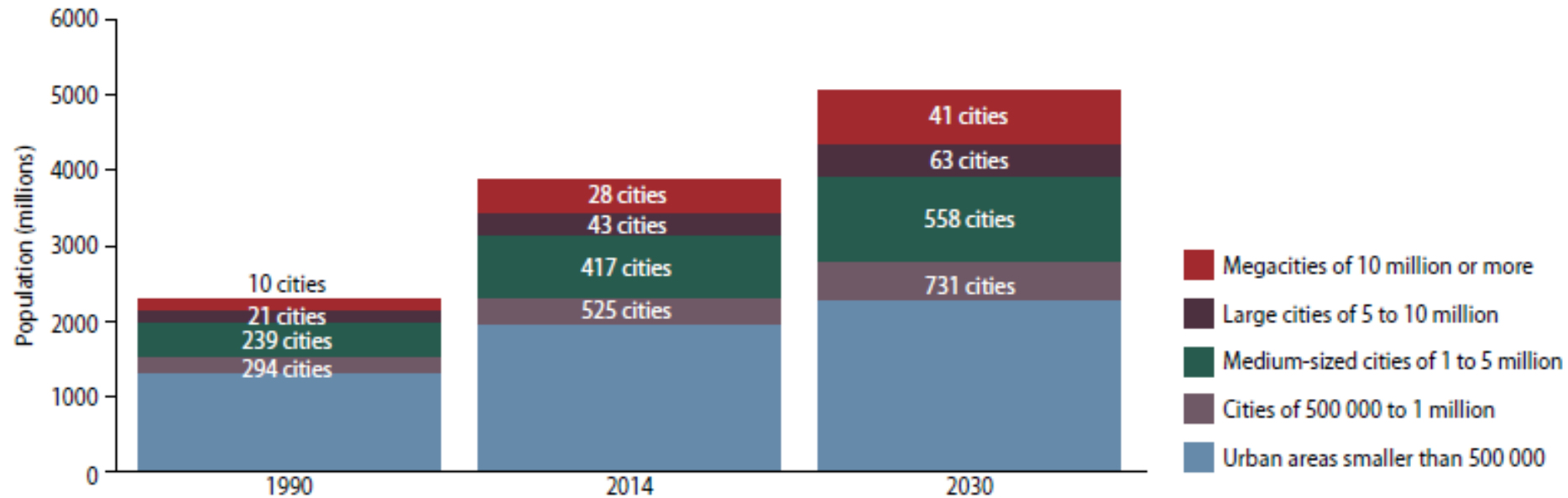
## ☞ Úkol č. 1:

Vyznačte do obrysové mapy Asie a Afriky státy, které podle Vás vykazují nejvyšší míru urbanizace (85–100 %)

# Contribution to the increase in urban population by country, 2014 to 2050

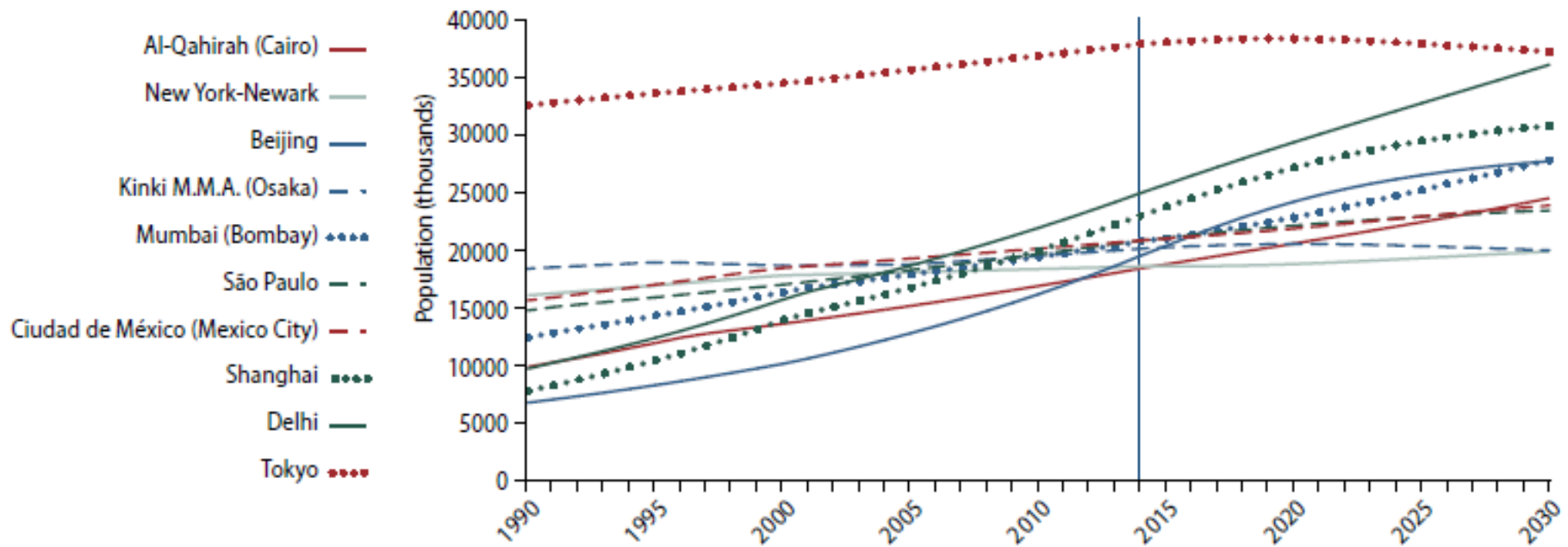


Global urban population growth is propelled by the growth of cities of all sizes



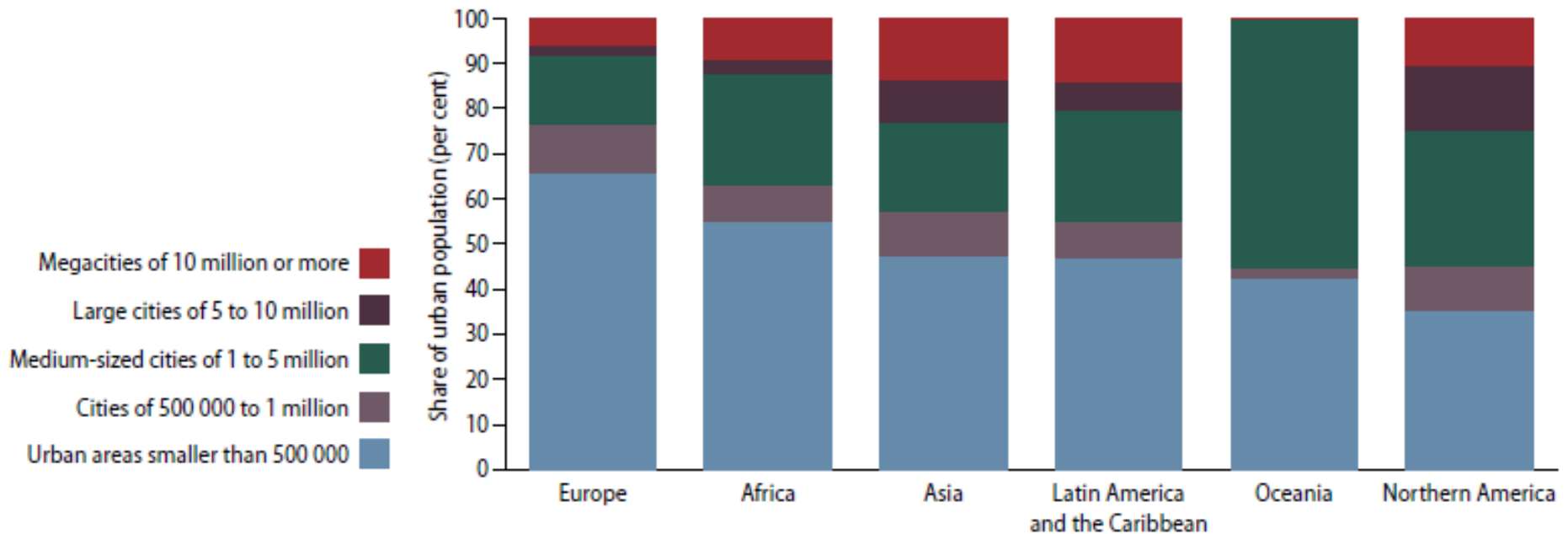
<http://esa.un.org/unpd/wup/Highlights/WUP2014-Highlights.pdf>

The ten largest urban agglomerations in 2014 show varied growth patterns both in the recent past and in future projections



<http://esa.un.org/unpd/wup/Highlights/WUP2014-Highlights.pdf>

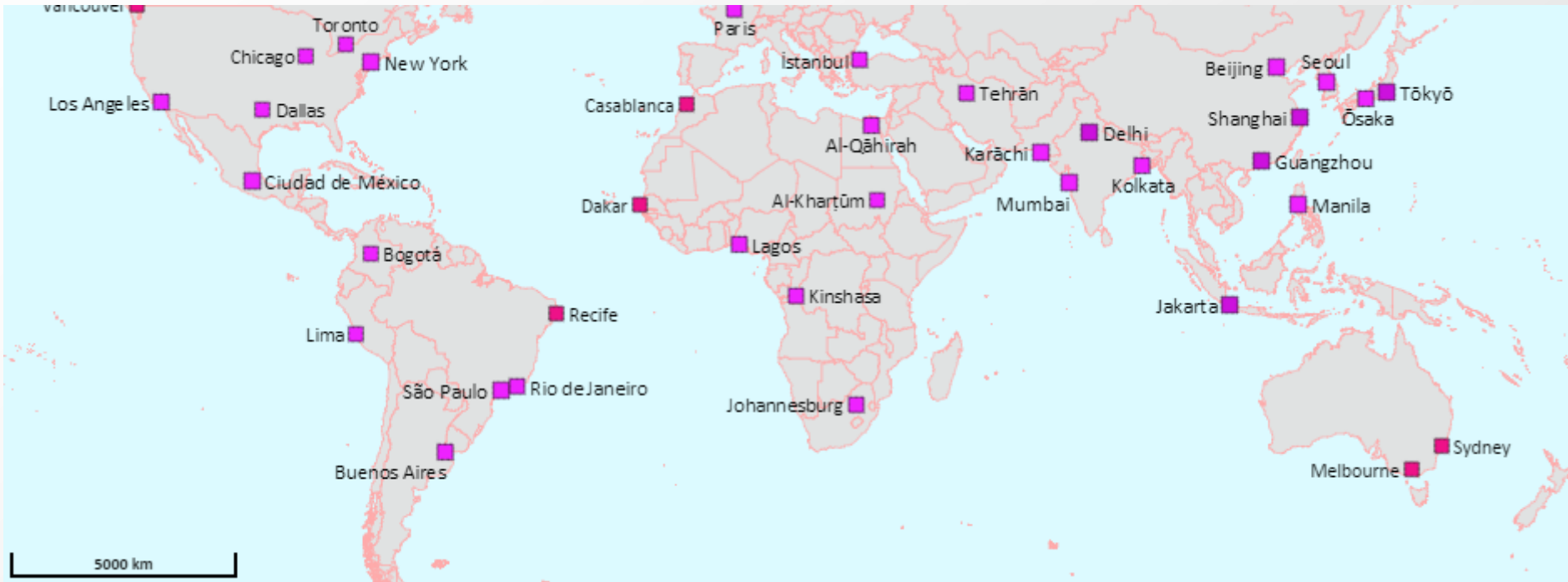
Population distribution by city size varies across major areas in 2014



<http://esa.un.org/unpd/wup/Highlights/WUP2014-Highlights.pdf>

# Urbánní aglomerace světa I

*stav k 1. 7. 2015*



<http://www.citypopulation.de/world/Agglomerations.html>

# Urbánní aglomerace světa II

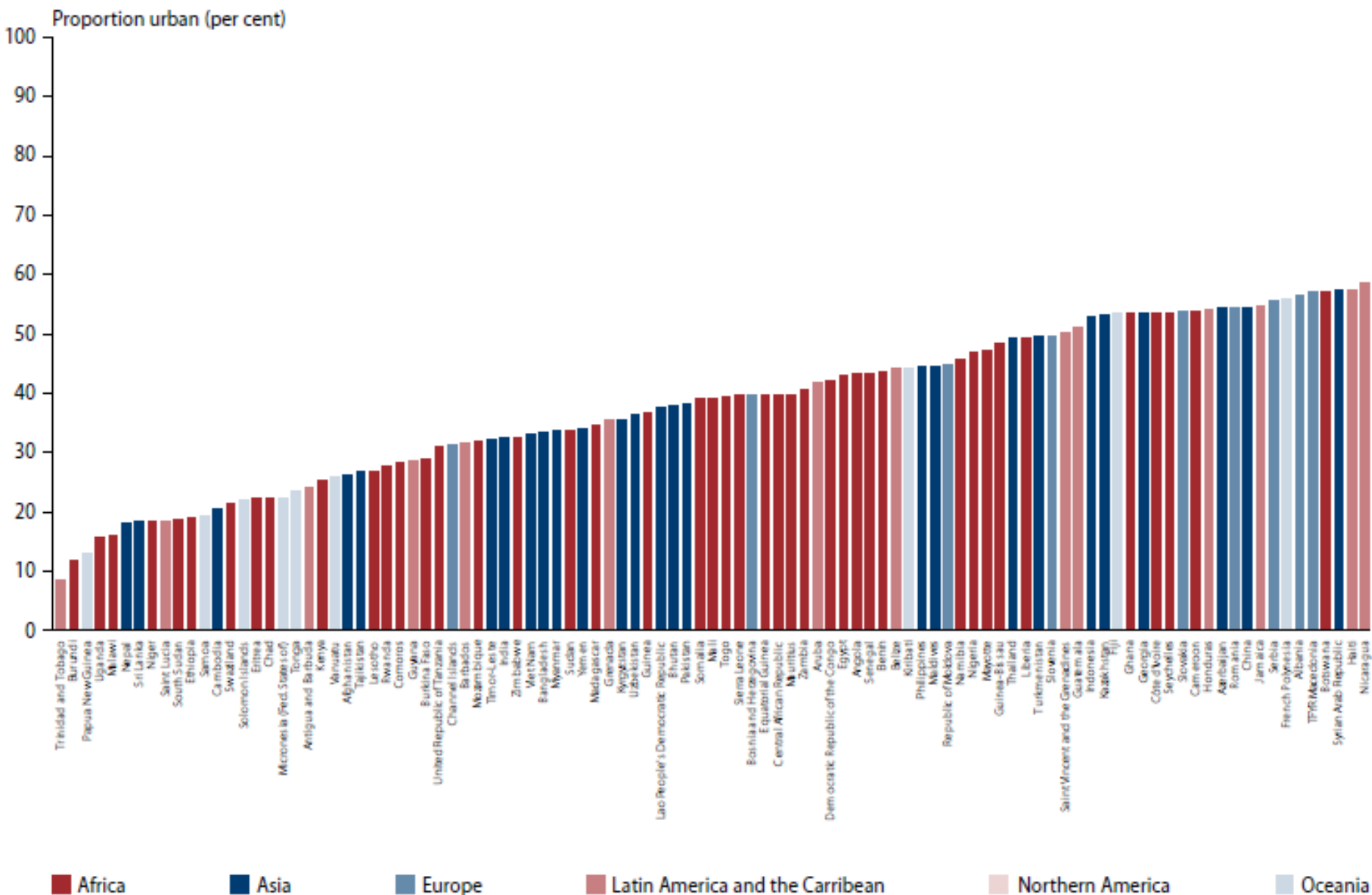
*stav k 1. 7. 2015*

## Agglomerations

Rank	Name	English Name	Country	Population
1	Guangzhou	Canton	China	46,900,000
2	Tōkyō	Tokyo	Japan	39,500,000
3	Shanghai	Shanghai	China	30,400,000
4	Jakarta	Jakarta	Indonesia	27,700,000
5	Delhi	Delhi	India	26,000,000
6	Seoul	Seoul	Korea (South)	24,300,000
7	Karāchi	Karachi	Pakistan	24,000,000
8	Manila	Manila	Philippines	23,100,000
9	Mumbai	Bombay	India	23,000,000
10	Ciudad de México	Mexico City	Mexico	22,500,000
11	New York	New York	United States of America	21,900,000
12	São Paulo	São Paulo	Brazil	21,800,000
13	Beijing	Beijing	China	20,700,000
14	Ōsaka	Osaka	Japan	17,800,000
15	Los Angeles	Los Angeles	United States of America	17,500,000
16	Dhaka	Dacca	Bangladesh	17,300,000
17	Lagos	Lagos	Nigeria	16,800,000

<http://www.citypopulation.de/world/Agglomerations.html>

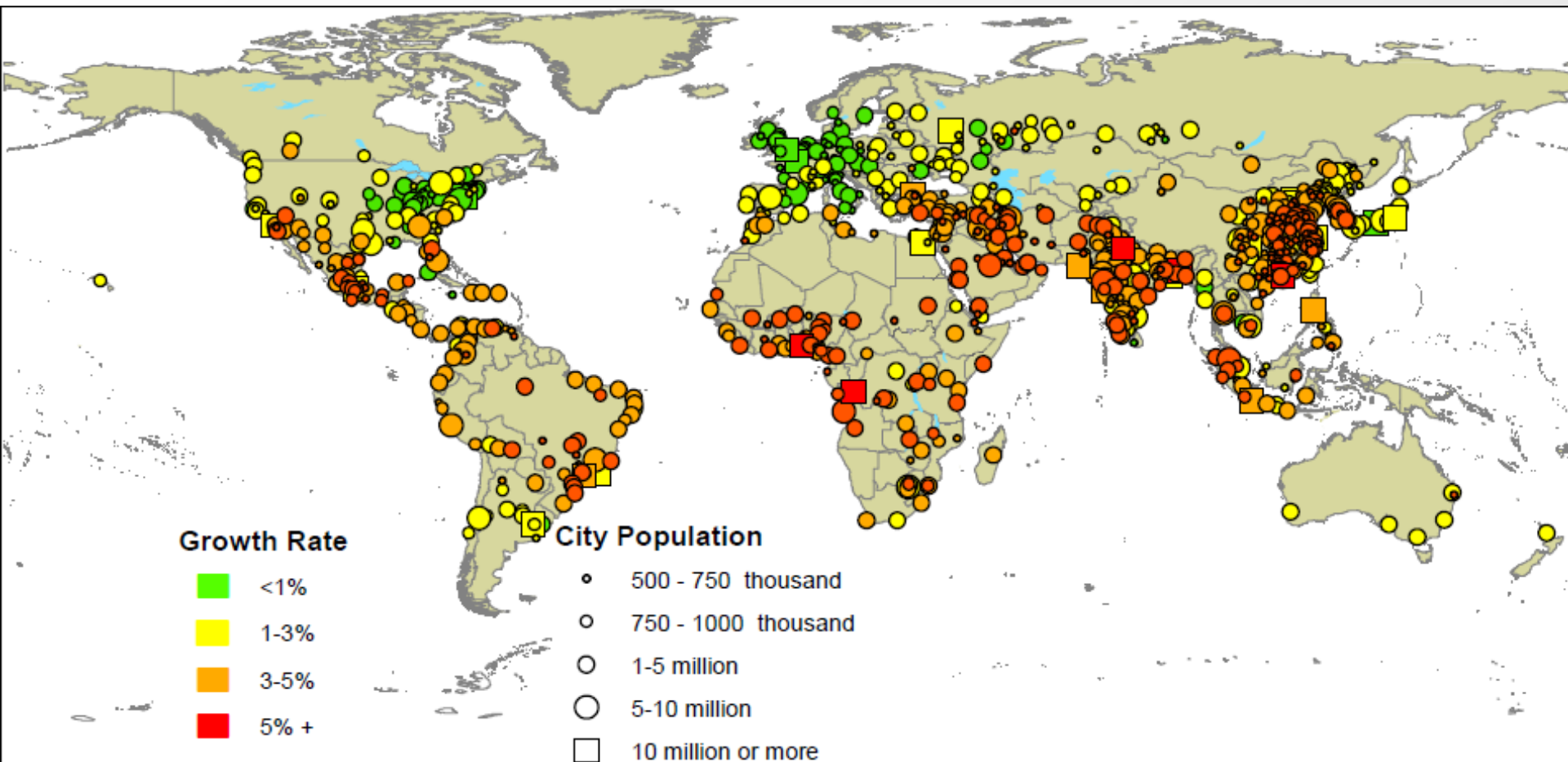
# Percentage of population residing in urban areas in 2014, selected countries or areas





# Vývoj urbánních aglomerací

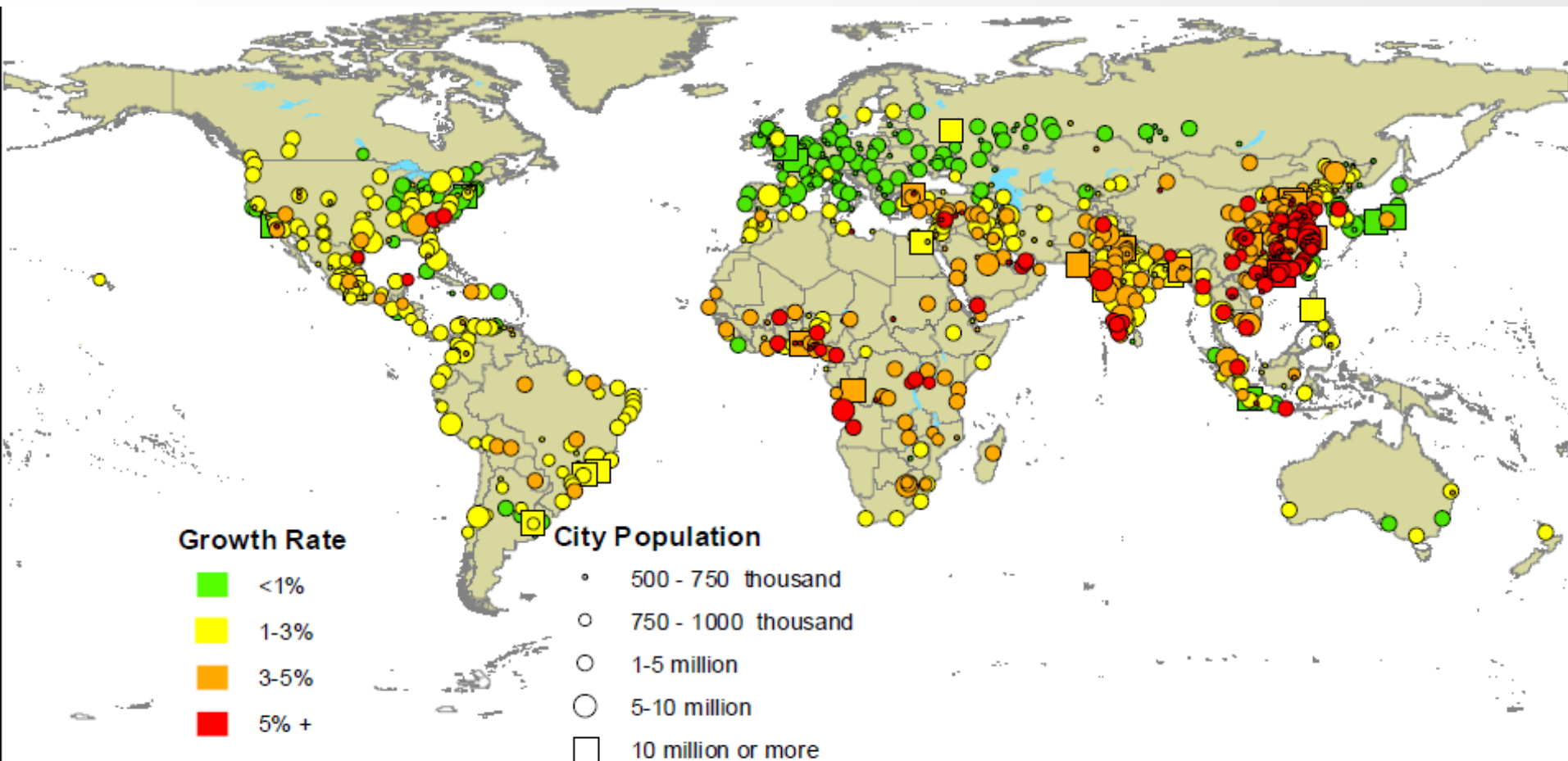
## 1970–1990



Note: Designations employed and the presentation of material on this map do not imply the expression of any opinion whatsoever on the part of the Secretariat of the United Nations concerning the legal status of any country, territory or area, or of its authorities, or concerning the delimitation of its frontiers or boundaries.

# Vývoj urbánních aglomerací

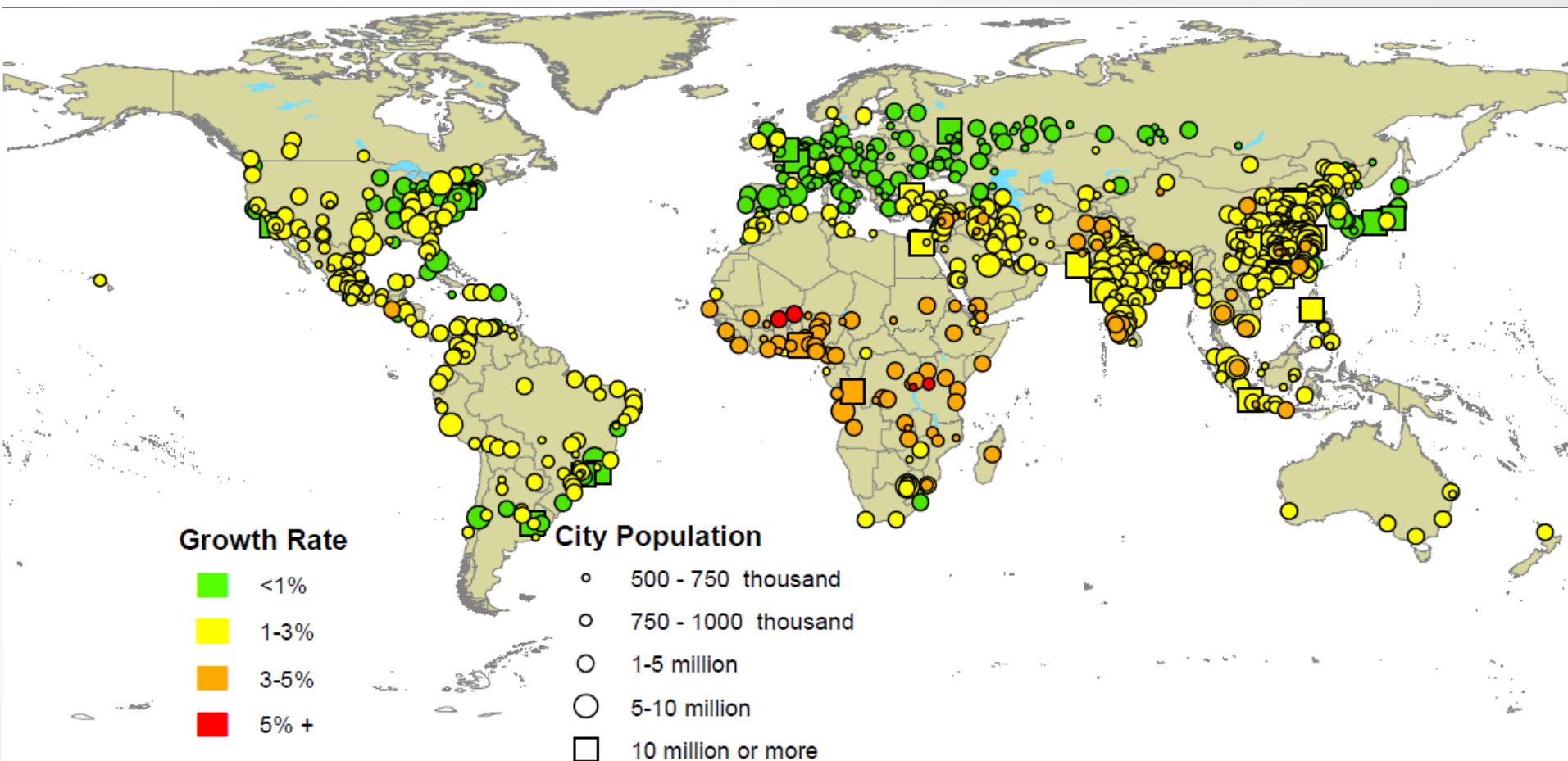
## 1990–2014



Note: Designations employed and the presentation of material on this map do not imply the expression of any opinion whatsoever on the part of the Secretariat of the United Nations concerning the legal status of any country, territory or area, or of its authorities, or concerning the delimitation of its frontiers or boundaries.

# Vývoj urbánních aglomerací – projekce

2014–2030



Note: Designations employed and the presentation of material on this map do not imply the expression of any opinion whatsoever on the part of the Secretariat of the United Nations concerning the legal status of any country, territory or area, or of its authorities, or concerning the delimitation of its frontiers or boundaries.

# Urbanizace Číny I

- ❏ Do poloviny 20. století města jen správní a tržní střediska.
- ❏ Komunisté – střídavě podpora velkých měst a venkova.
- ❏ 1949–1960 snaha podpořit industrializaci urbanizací:
  - ❏ industrializace správních center,
  - ❏ rozvoj nových měst – např. Pao-tchou (Baotou).
- ❏ Rychlá urbanizace:
  - ❏ 1949: ve městech 49 mil. obyv. (9 %)
  - ❏ 1960: ve městech 109 mil. obyv. (16 %)
  - ❏ 2014: ve městech 758 mil. obyv. (54 %)

# Urbanizace Číny II

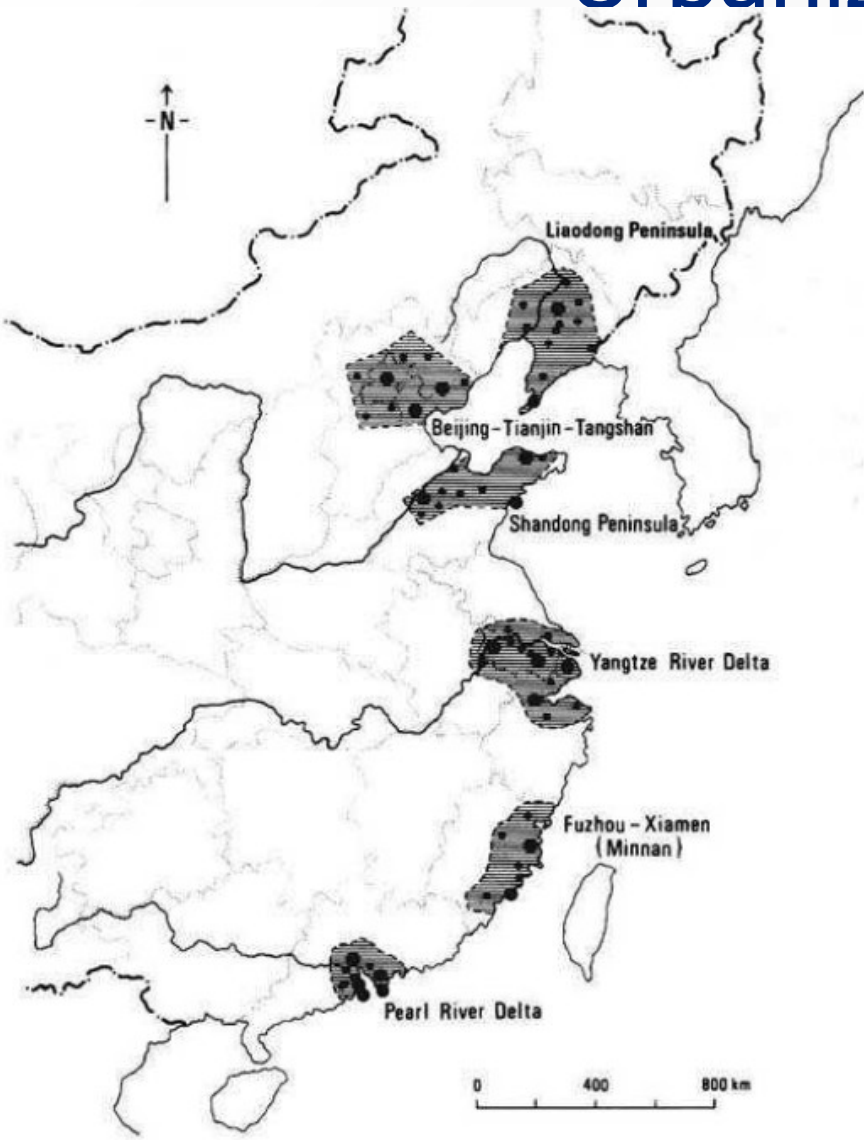
- ❏ Velký skok vpřed – další růst měst (šance na přežití).
- ❏ Kulturní revoluce 20 mil. mladých posláno z měst na venkov dále „politicky pochybení“ – zapustit kořeny.
- ❏ Malé investice do městské infrastruktury → investice do těžkého průmyslu, zhoršení životních podmínek ve městech.

# Urbanizace Číny III

- ❏ Uvolnění po r. 1978 umožnilo získat statut města i dalším sídlům.
- ❏ 1978 – 194 měst.
- ❏ Sídla s méně než 100 000 tisíci obyvatel nebyla městy!
- ❏ 1990 – 467 měst, přibyla malá a střední města.
- ❏ Preference rozvoje malých a středních měst systém zodpovědnosti domácností uvolnil velké množství pracovníků ze zemědělství „putující populace“.
- ❏ Stěhují se z místa na místo podle pracovních příležitostí ve stavebnictví a průmyslu (cca 120 mil. osob).



# Urbanizace Číny III



1. Liao-ning
2. oblast Peking - Tchien- t'in - Tchang-šan
3. Šan-tung
4. delta Jang-c- t'iang
5. pobřežní Fu-tchien
6. delta Perlové řeky (Si- t'iang)

# Urbanizace Japonska I

- Vysoká hustota zalidnění (v r. 2014) 337 obyvatel/km<sup>2</sup>.
- Míra urbanizace
  - 1990 – 77 %
  - 2014 – 93 %
  - 2050 – 99 %
- Ve městech v roce 2014 žije 118,136 mil. obyvatel.
- Koncentrace do velkých konurbací, viz Tokaidó: Kantó (Tokio) – Kansai (Ósaka).



# Velká města Japonska

## Major Cities



	Name	Adm.	Population Estimate (E) 2014-10-01
1	Tōkyō	13	9,143,041
2	Yokohama	14	3,710,008
3	Ōsaka	27	2,686,246
4	Nagoya	23	2,276,590
5	Sapporo	01	1,952,255
6	Kōbe	28	1,537,864
7	Fukuoka	40	1,519,349
8	Kyōto	26	1,469,253
9	Kawasaki	14	1,461,043
10	Saitama	11	1,251,549
11	Hiroshima	34	1,185,656
12	Sendai	04	1,073,242

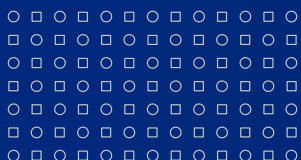
# Megalopole Tokaidó

- Pás osídlení Tokio – Nagoja – Ósaka – Kóbe.
- 60 % obyvatel Japonska.
- Hlavní cíl poválečné migrace do měst vysoká hustota zástavby.
- Centrální Tokio 20 000 obyvatel/km<sup>2</sup> dopravní a environmentální problémy řízená dekoncentrace osídlení.
- Suburbanizace, satelitní města.







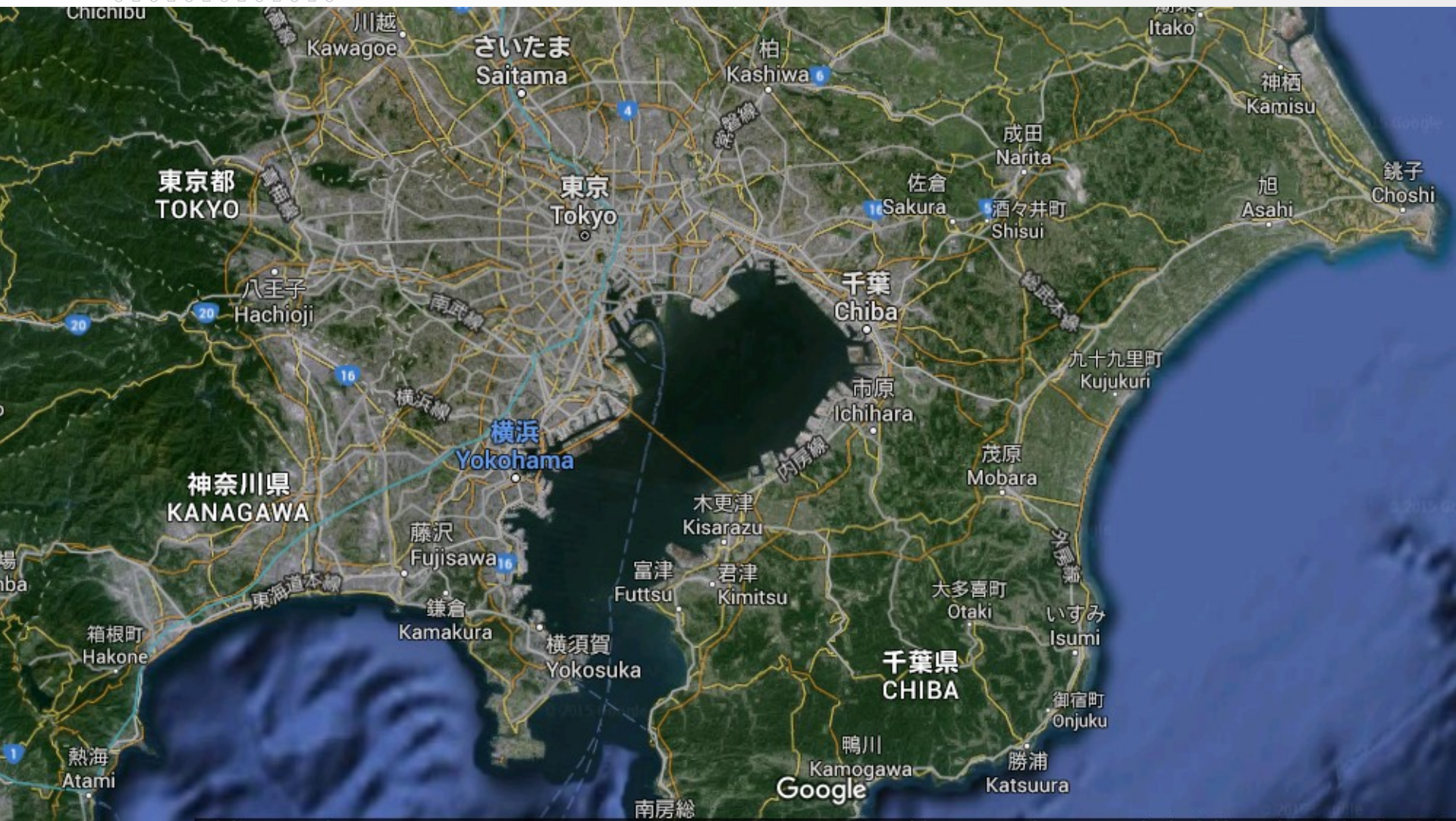


MASARYKOVA UNIVERZITA

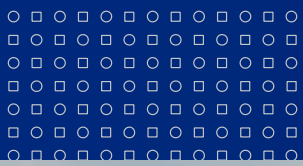
[www.muni.cz](http://www.muni.cz)



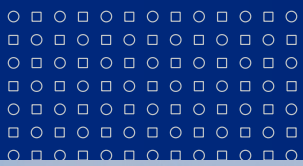




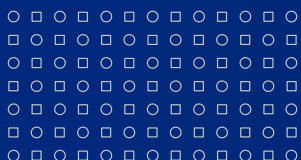














# Severní Korea



## Major Cities

	Name	Adm.	Population CU Cf 2008-10-01
1	P'yŏngyang	PYY	2,581,076
2	Hamhŭng	HYN	703,610
3	Ch'ŏngjin	HYP	614,892
4	Sinŭiju	PYP	334,031
5	Wŏnsan	KAN	328,467
6	Namp'o	PYN	310,531
7	Sariwŏn	HWP	271,434
8	Kaech'ŏn	PYN	262,389
9	Kanggye	CHA	251,971
10	Sunch'ŏn	PYN	250,738

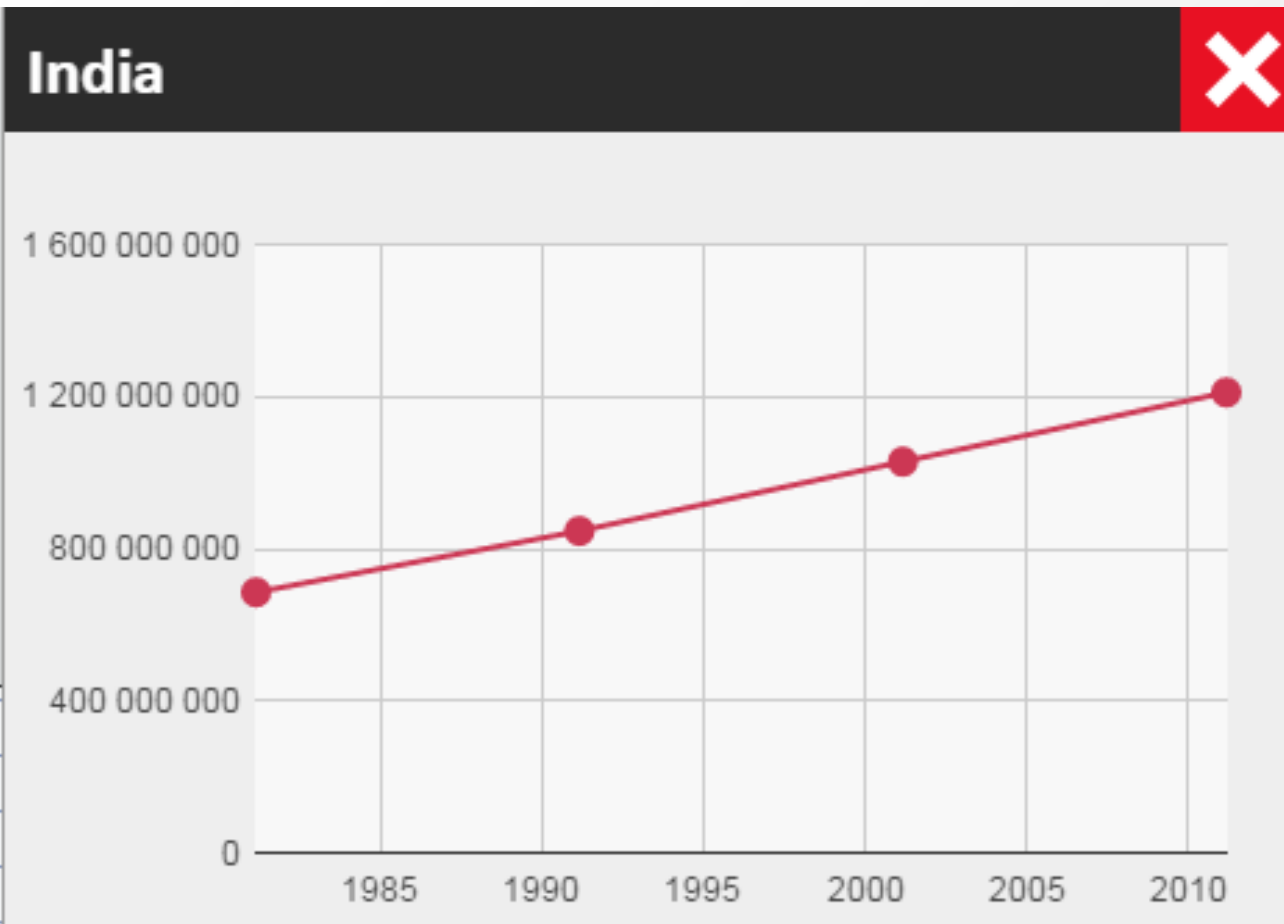
# Jižní Korea



## Major Urban Areas

	Name	Adm.	Population Census (C) 2010-11-01
1	Seoul	SEO	9,794,304
2	Busan	BUS	3,321,167
3	Incheon	INC	2,567,775
4	Daegu	DAG	2,276,797
5	Daejeon	DAJ	1,501,859
6	Gwangju	GWA	1,475,745
7	Suwon	GYG	1,071,913
8	Seongnam	GYG	949,964
9	Changwon	GSN	926,214
10	Goyang	GYG	905,076
11	Ulsan	ULS	894,132

# Indie

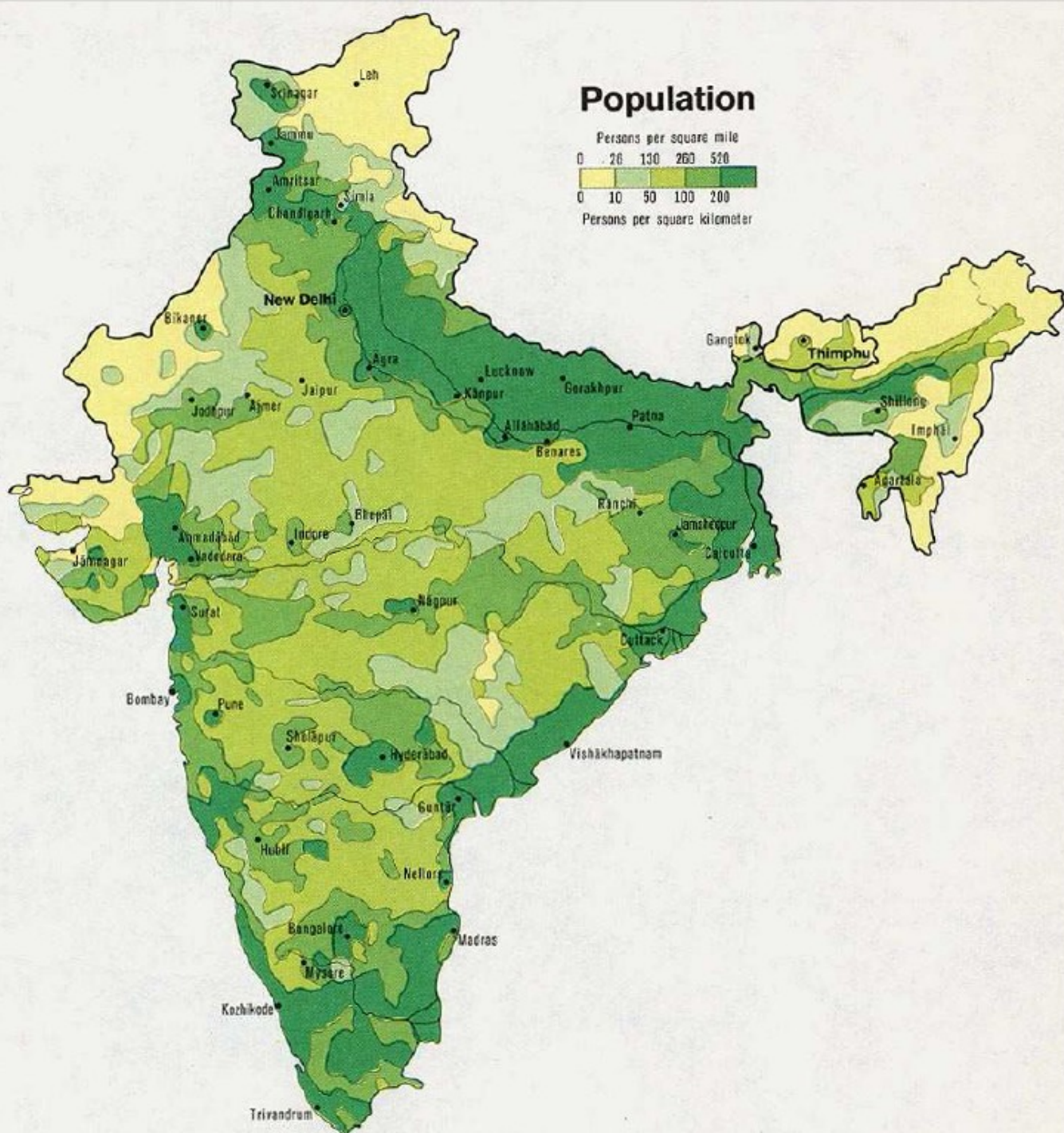


## Major Agglomerations

	Name	Adm.	Population Census (Cf) 2011-03-01
1	Mumbai	MAH	18,394,912
2	Delhi	DEL	16,349,831
3	Kolkata	WES	14,057,991
4	Chennai	TAM	8,653,521
5	Bengaluru	KAR	8,520,435
6	Hyderābād	TEL	7,677,018
7	Ahmadābād	GUJ	6,357,693
8	Pune	MAH	5,057,709
9	Sūrat	GUJ	4,591,246
10	Jaipur	RAJ	3,046,163



# Indie



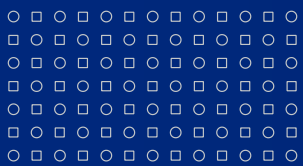
# Izrael

## Major Cities

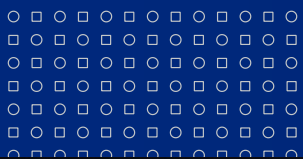
	Name	Adm.	Population Estimate (E) 2014-12-31
1	Yerushalayim	YER	849,800
2	Tel Aviv-Yafo	TEL	426,100
3	Hefa	HEF	277,100
4	Rishon LeZiyyon	HAM	240,700
5	Petah Tiqwa	HAM	225,400
6	Ashdod	HAD	218,000



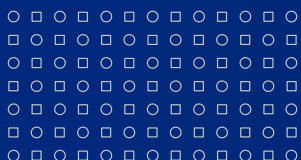




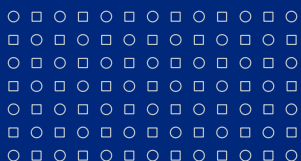












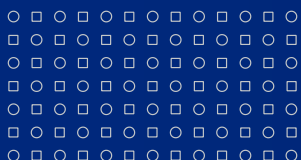


# Palestina

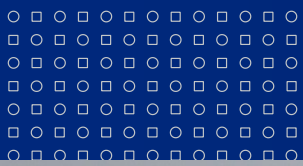


## Major Cities

	Name	Adm.	Population Projection (P) 2014-07-01
1	Ghazzah	GHA	591,400
2	Al-Quds	AQU	255,700
3	Khān Yūnis	KHA	220,300
4	Jabālyah	GAS	212,900
5	Al-Khalīl	AKH	202,200
6	Rafaḥ	RAF	196,400
7	Nābulus	NAB	146,500
8	Bayt Lāhīyā	GAS	83,200
9	An-Nuṣayrāt	DAY	80,600
10	Dayr al-Balaḥ	DAY	75,700









# Istanbul – průliv Bospor





# Oš – Kyrgyzstán







Batken – Kyrgyzstán



# Předměstí Dušanbe





# Urbanizace v Africe I.

- Míra urbanizace
  - 1990 – 31 %
  - 2014 – 40 %
  - 2050 – 56 %
  
- Ve městech v roce 2014 žije 455,345 mil. obyvatel.
  
- Predikce pro rok 2050 – 1,338 mld. obyvatel.

# Urbanizace v Africe podle regionů

## ➤ Východní Afrika

- 1990 – 18 %
- 2014 – 25 %
- 2050 – 44 %

## ➤ Severní Afrika

- 1990 – 46 %
- 2014 – 51 %
- 2050 – 63 %

## ➤ Západní Afrika

- 1990 – 30 %
- 2014 – 44 %
- 2050 – 63 %

## ➤ Střední Afrika

- 1990 – 32 %
- 2014 – 44 %
- 2050 – 61 %

## ➤ Jižní Afrika

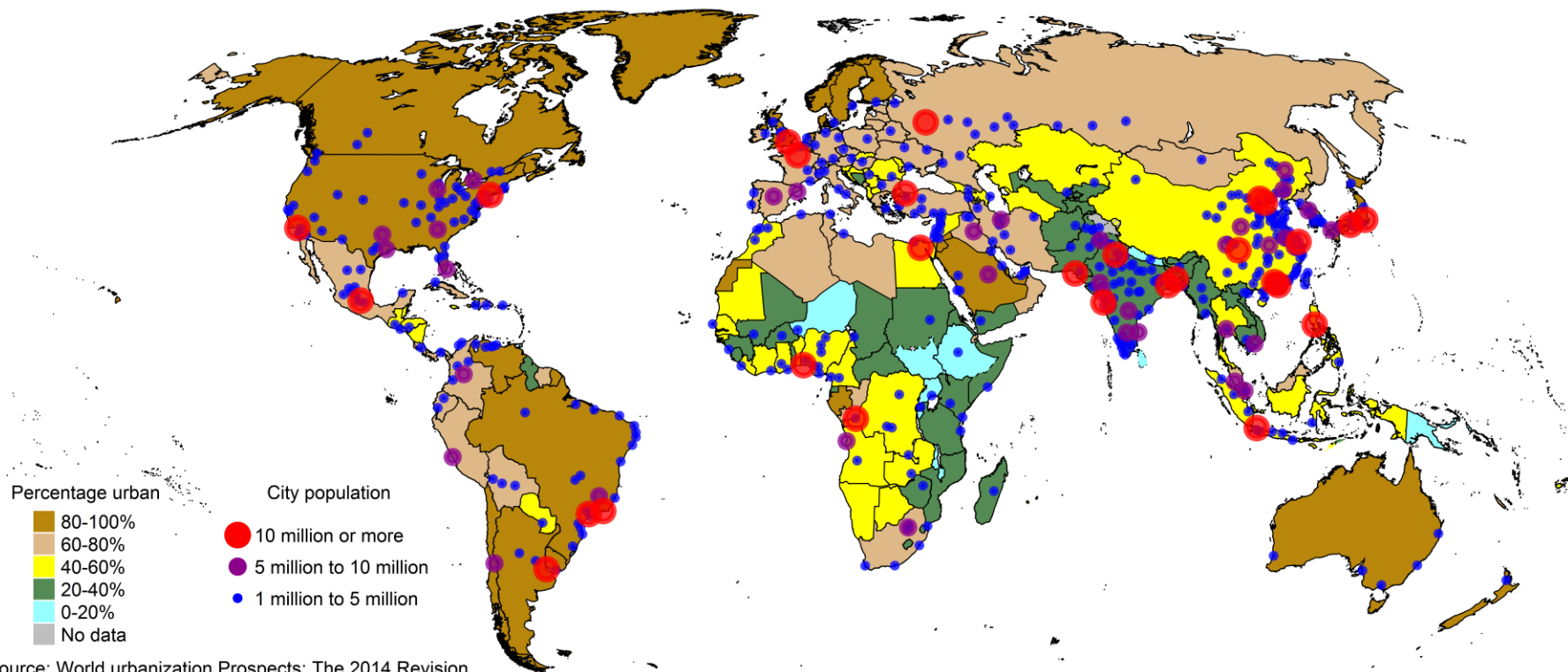
- 1990 – 49 %
- 2014 – 61 %
- 2050 – 74 %



# Afričtí „rekordmani“

- Nejvyšší míra urbanizace v roce 1990 (Západní Sahara 86 %, Réunion 81 %).
- Nejnižší míra urbanizace v roce 1990 (Rwanda 5 %, Burundi 6 %).
- Nejvyšší míra urbanizace v roce 2014 (Réunion 95 %, Gabon 87 %).
- Nejnižší míra urbanizace v roce 2014 (Burundi 12 %, Jižní Súdán a Malawi 16 %).

# Míra urbanizace a hlavní aglomerace světa v roce 2014



Data source: World urbanization Prospects: The 2014 Revision

The boundaries and names shown and the designations used on this map do not imply official endorsement or acceptance by the United Nations.

Dotted line represents approximately the Line of Control in Jammu and Kashmir agreed upon by India and Pakistan.

The final status of Jammu and Kashmir has not yet been agreed upon by the parties.

Final boundary between the Republic of Sudan and the Republic of South Sudan has not yet been determined.

<http://esa.un.org/unpd/wup/Country-Profiles/>



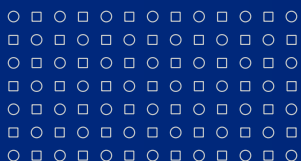
# URBAN POPULATION

Percentage of the population living in urban areas for the countries of the world

<http://world.bymap.org/UrbanPopulation.html>



Rank (total)	Country	Total (percent)	Date
1	Anguilla	100	2011
1	Bermuda	100	2011
1	Cayman Islands	100	2011
1	Gibraltar	100	2011
1	Hong Kong	100	2011
1	Macau	100	2011
1	Monaco	100	2011
1	Nauru	100	2011
1	Singapore	100	2011
1	Vatican City	100	2011
11	Puerto Rico	99	2011
12	Qatar	99	2011
13	Kuwait	98	2011
14	Belgium	98	2011
15	Virgin Islands of the US	96	2011
16	Malta	95	2011
17	San Marino	94	2011
18	Turks & Caicos Islands	94	2011
19	Iceland	94	2011
20	Venezuela	94	2011
21	American Samoa	93	2011
21	Guam	93	2011
23	Argentina	93	2011
23	Uruguay	93	2011
25	Israel	92	2011
26	Northern Mariana Is.	92	2011
27	Japan	91	2011
28	Saint Pierre & Miquelon	91	2011
29	Australia	89	2011
29	Chile	89	2011
31	Bahrain	89	2011
32	Andorra	87	2011
33	Lebanon	87	2011
34	Denmark	87	2011
35	Gabon	86	2011



# URBAN POPULATION

<http://world.bymap.org/UrbanPopulation.html>

Percentage of the population living in urban areas for the countries of the world

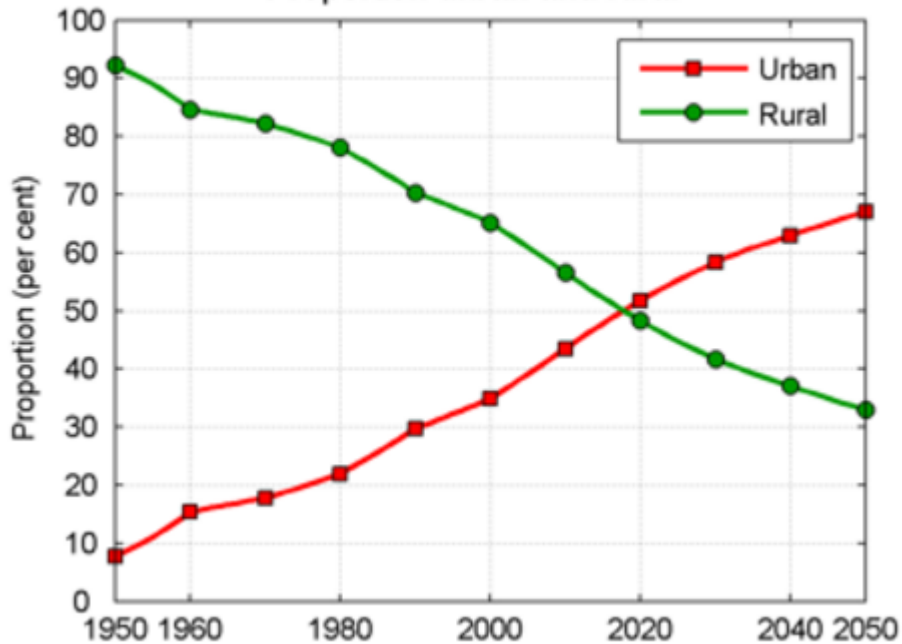
197	Burkina Faso	27	2011
197	Tajikistan	27	2011
199	Vanuatu	25	2011
200	Kenya	24	2011
201	Afghanistan	24	2011
202	Tonga	23	2011
203	Micronesia, Federated States of	23	2011
204	Chad	22	2011
205	Eritrea	21	2011
206	Swaziland	21	2011
207	Solomon Islands	21	2011
208	Cambodia	20	2011
209	Samoa	20	2011
210	Rwanda	19	2011
211	South Sudan	18	2011
212	Niger	18	2011
213	Saint Lucia	18	2011
214	Ethiopia	17	2011
214	Nepal	17	2011
216	Malawi	16	2011
217	Uganda	16	2011
218	Sri Lanka	15	2011
219	Liechtenstein	14	2011
220	Montserrat	14	2011
221	Trinidad & Tobago	14	2011
222	Papua New Guinea	13	2011
223	Burundi	11	2011
224	Pitcairn	0	2011



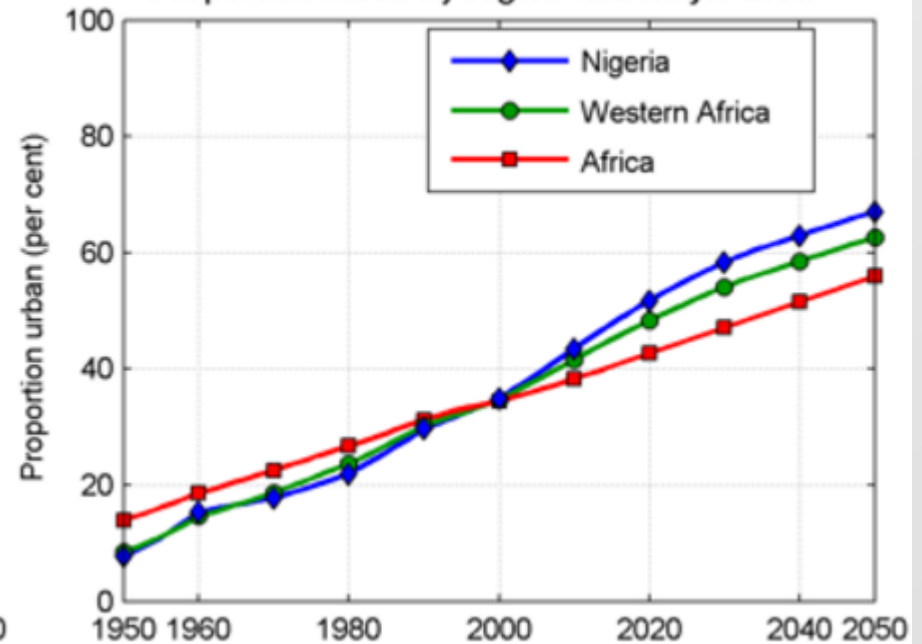
# Nigérie

Country Profile: Nigeria

Proportion urban and rural<sup>(1)</sup>



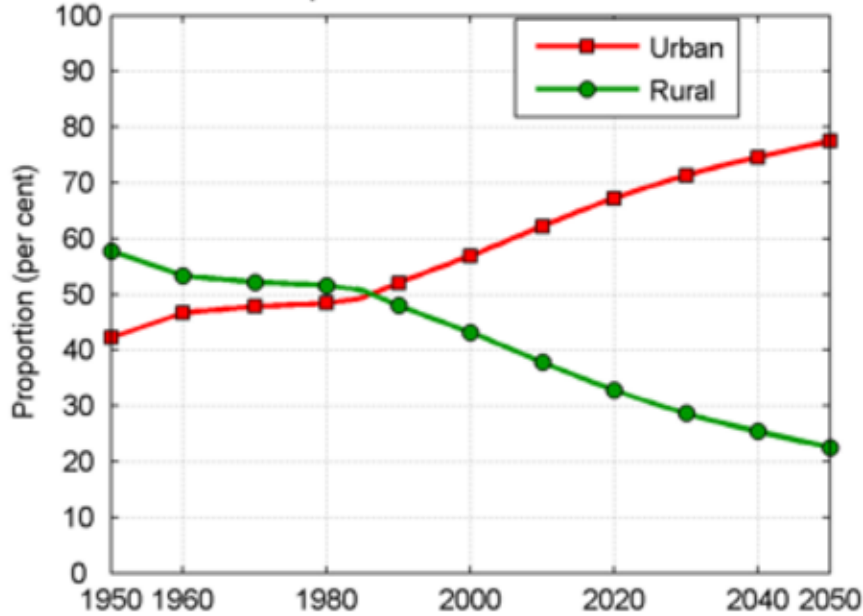
Proportion urban by region and major area<sup>(2)</sup>



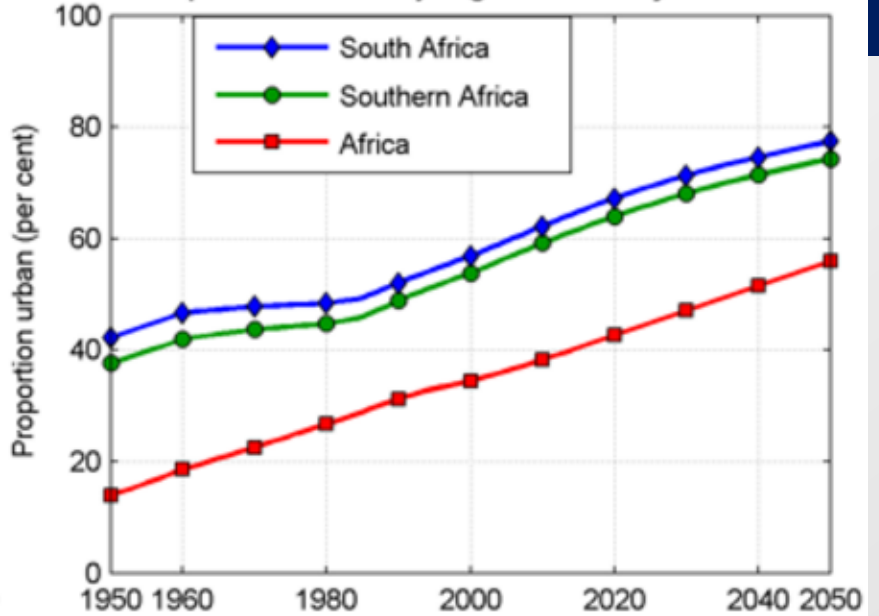
<http://esa.un.org/unpd/wup/Country-Profiles/>

# Country Profile: South Africa

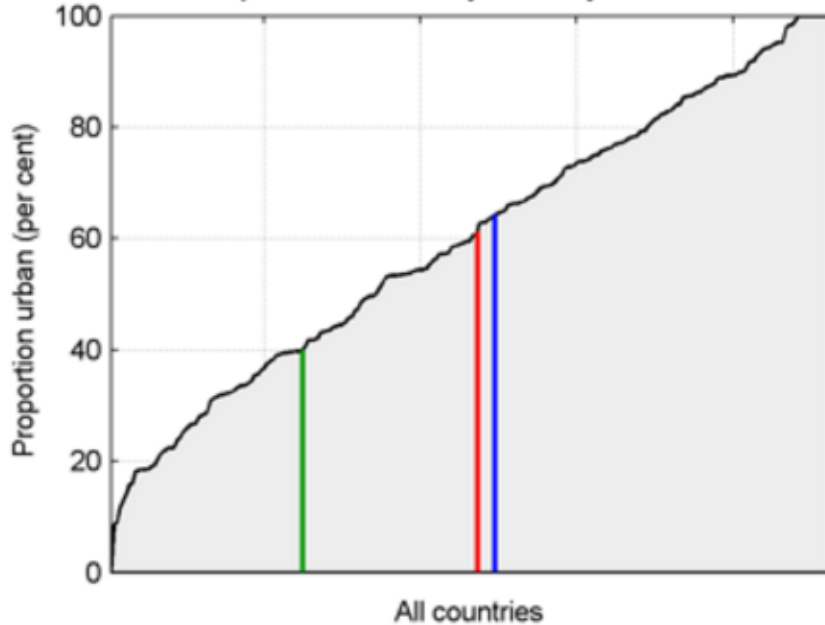
Proportion urban and rural<sup>(1)</sup>



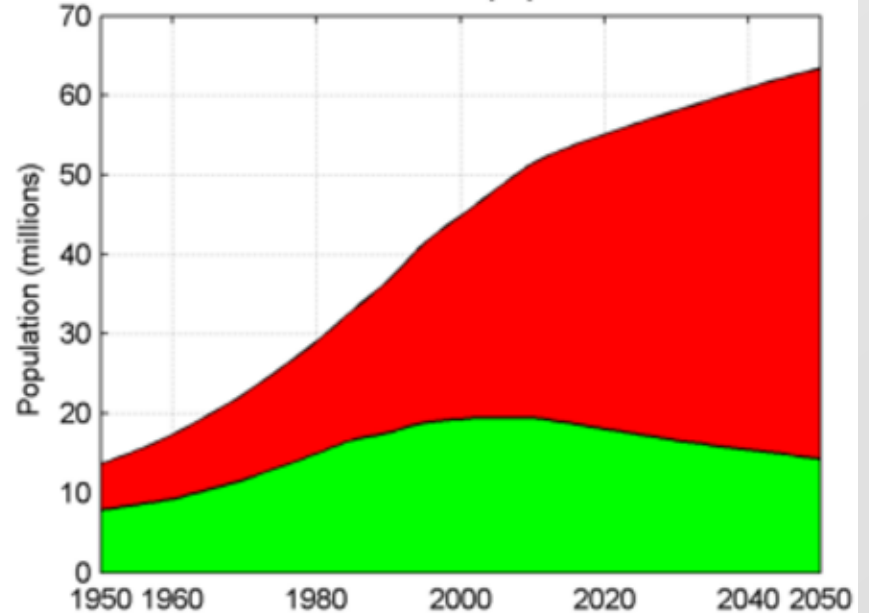
Proportion urban by region and major area<sup>(2)</sup>

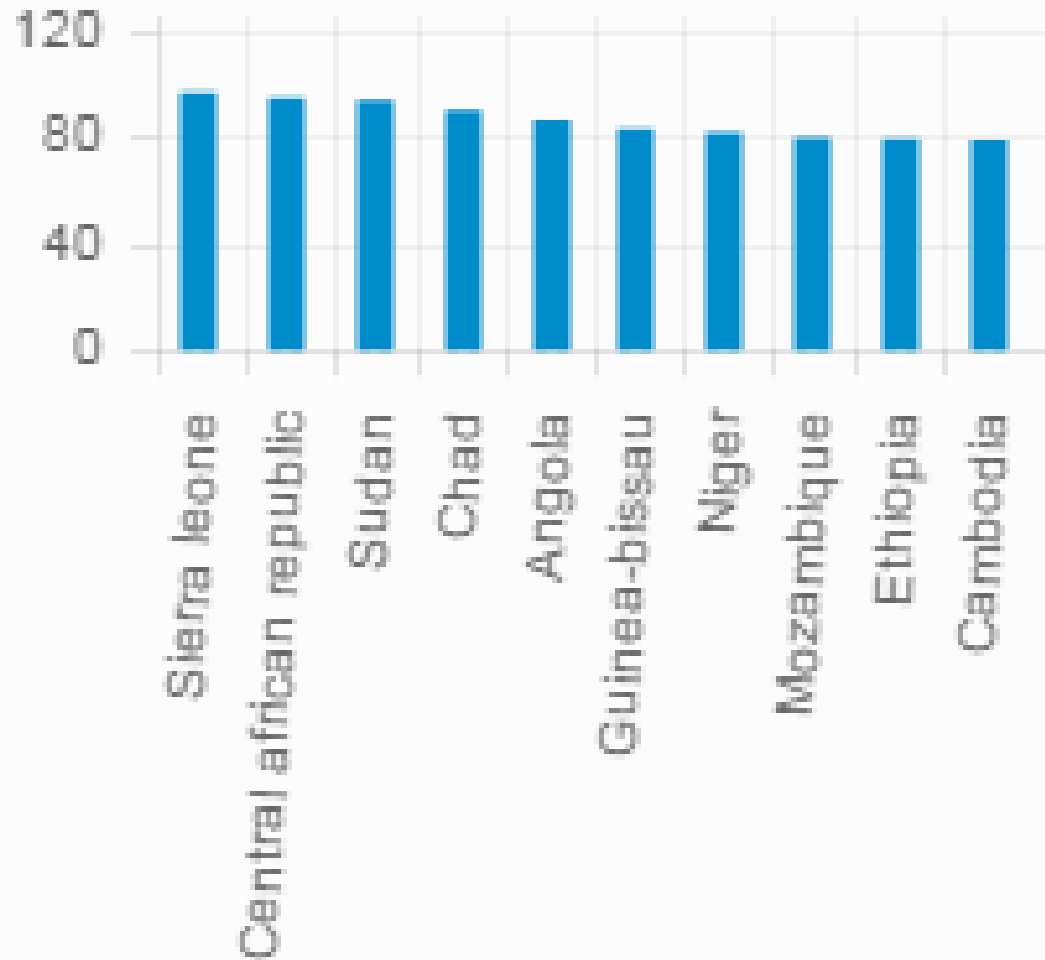


Proportion urban by country in 2014<sup>(3)</sup>



Urban and rural population<sup>(4)</sup>





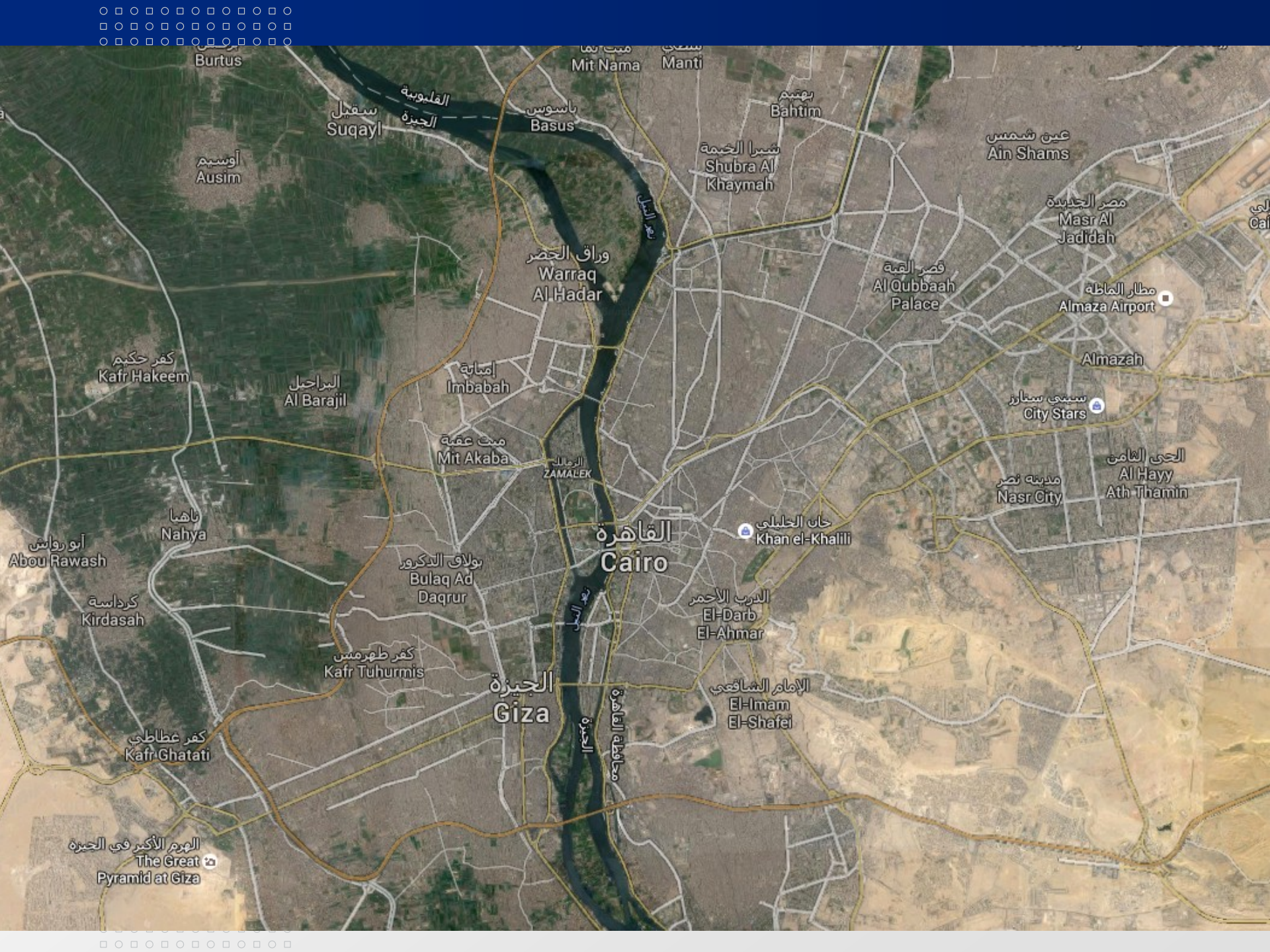
- Percentage of slum population in urban area

[http://urbandata.unhabitat.org/explore-data/?indicators=hiv\\_prevalence\\_15\\_to\\_49\\_year,slum\\_proportion\\_living\\_urban,urban\\_population\\_cities,population](http://urbandata.unhabitat.org/explore-data/?indicators=hiv_prevalence_15_to_49_year,slum_proportion_living_urban,urban_population_cities,population)









Burtus

Mit Nama  
Manti

القلوبية  
الجيزة  
سقيل  
Suqayl

باسوس  
Basus

بهتم  
Bahtim

عين شمس  
Ain Shams

أوسيم  
Ausim

شبرا الخيمة  
Shubra Al  
Khaymah

مصر الجديدة  
Masr Al  
Jadidah

وراق الخضير  
Waraq  
Al Hadar

قصر القبة  
Al Qubbaah  
Palace

مطار العماظة  
Almaza Airport

كفر حكيم  
Kafr Hakeem

البراجيل  
Al Barajil

إمبابة  
Imbabah

Almazah

ميت عقبة  
Mit Akaba

الزمالك  
ZAMALEK

سيتي ستارز  
City Stars

مدينة نصر  
Nasr City

الحى الثامن  
Al Hayy  
Ath Thamin

ناها  
Nahya

القاهرة  
Cairo

خان الخليلي  
Khan el-Khalili

أبو رواش  
Abou Rawash

بولاك الدكرور  
Bulaq Ad  
Daqur

الدرب الأحمر  
El-Darb  
El-Ahmar

كرداسة  
Kirdasah

كفر طهرمس  
Kafr Tuhurmis

الجيزة  
Giza

الإمام الشافعي  
El-Imam  
El-Shafei

كفر عطاوي  
Kafr Ghatati

الهرم الأكبر في الجيزة  
The Great  
Pyramid at Giza

محافظة القاهرة  
الجيزة









TABLE VIEW

DURBANVILLE

MILNERTON

BRACKENFELL

BELLVILLE

GREENPOINT

Cape Town

Table Mountain National Park

R300

CLAREMONT

HOUT BAY

KHAYELITSHA

MUIZENBERG

FISH HOEK

KOMMETJIE

© 2015 Google

