

Psychologické interpretace umění (psychoanalýza)



Sigmund Freud

- osobnost se skládá ze tří vrstev

1. Id

2. Ego

3. Superego



Pojmy

- Neuróza
 - nevědomí
 - psychoanalýza
-
- sny jsou klíčem k poznání našeho nevědomí
 - nutnost interpretovat sny

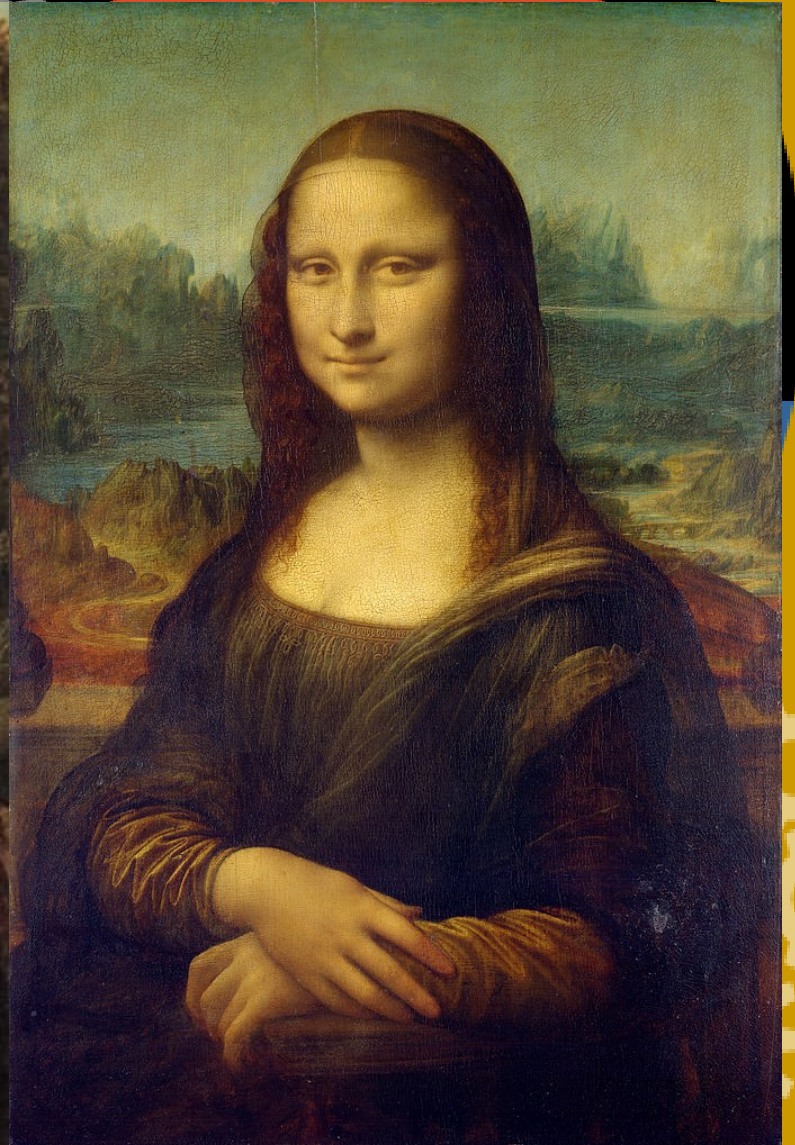


Freud a umění

- Zdrojem umělecké tvorby je princip sublimace
- pokusy o analýzu umění
- stanovil rovnítko mezi osobností umělce a jeho dílem
- studie: Vzpomínka na dětství Leonarda da Vinci (1910)



Interpretace úsměvů na Leonardových obrazech



Studie Michelangelův Mojžíš



Studie - Něco tísnivého



Freud – patron surrealistů proti

- Salvador Dalí
- paranoicko -kritická metoda



Spolupráce na filmu Alfreda Hitchcocka Rozdvojená duše (1945) - snová sekvence

- <https://www.youtube.com/watch?v=JyPe1Jahyfo>



Carl Gustav Jung

- Kolektivní nevědomí je tvořeno archetypy
- anima
- animus
- stín
- velká matka
- moudrý stařec
- persona



Fantasy



Harry



Frodo

Aragorn



Ron

Hermione



Sam

Gimli/Legolas



Ginny



Arwen



Dumbledore



Gandalf



McGonagall



Galadriel



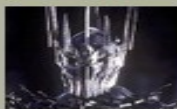
Hagrid



Hobbits



Voldemort



Sauron



Snape



Gollum



Weasley twins



Merry & Pippin

SCIENCE FICTION



Luke



Mal

The Hero



Han Solo

Chewbacca



Zoe

Wash

The Sidekick



Leia



River

The Maiden



Obi Wan Kenobi



Shepherd

The Wise Old Man



Beru Lars



Inara

The Nurturing Mother



CP30

R2D2



Kaylee

The Eternal Child



Darth Vader



The Alliance

The Villain



Lando



Saffron

The Shapeshifter



Han Solo



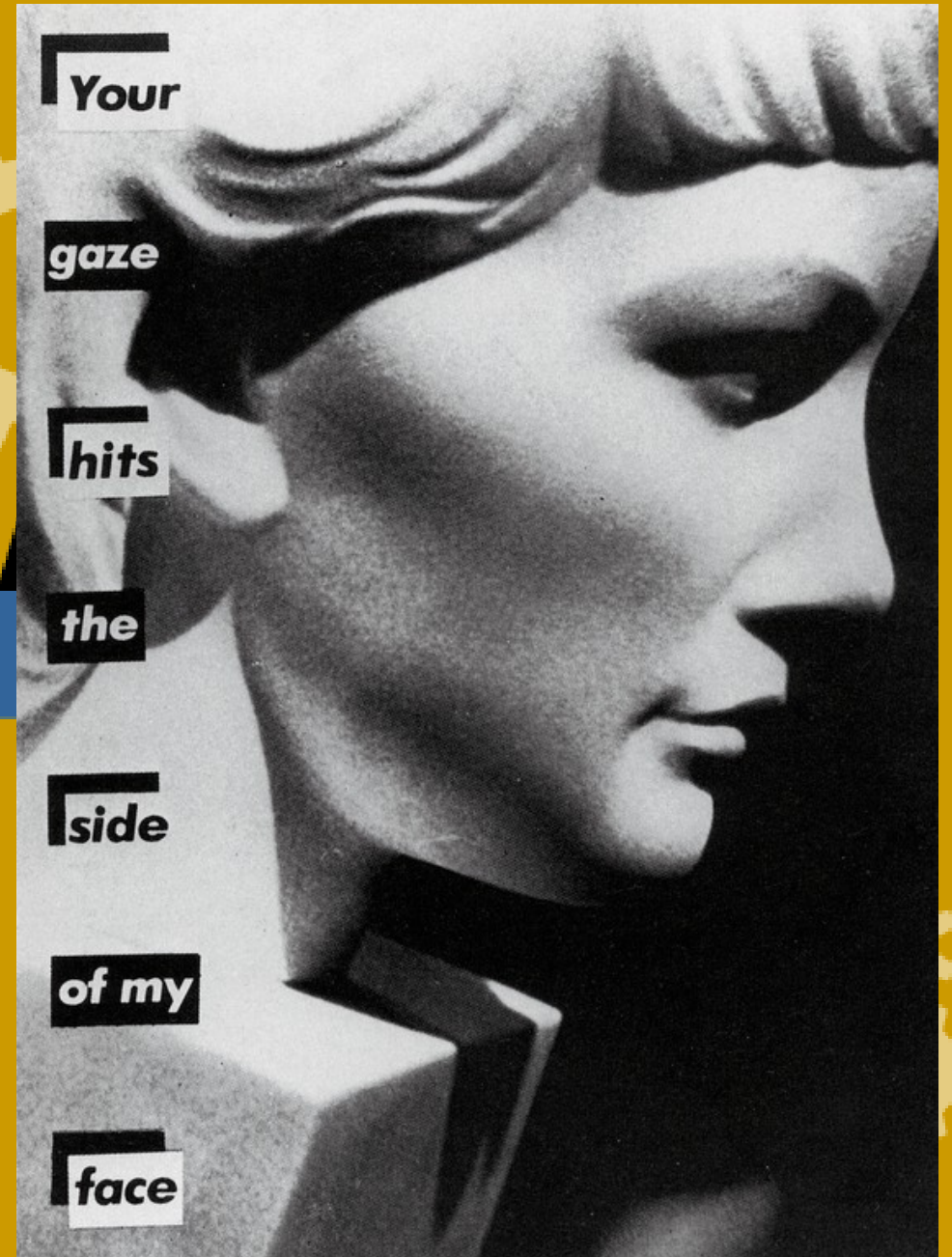
Jayne

The Trickster



Pohled

- Jean Paul Sartre - kniha Bytí a nicota
- Laura Mulvey - studie Vizuální slast a narativní film



Analýza pohledu



Slavoj Žižek - současné přístupy k psychoanalýze

- Perverzní průvodce filmem - Sophie Fiennes (2006)

