

Kontextuální interpretace umění

(sociologie umění)



Kontextuální interpretace umění - charakteristika

- průzkum vlivu prostředí na umělce
- jak umělec může ovlivňovat společnost svým dílem
- vliv marxistických teorií
- Představitelé - Arnold Hauser, Pierre Francastel, Michael Baxandall, Norman Bryson



Pierre Francastel

- Smysl tvorby nespočívá jen ve vzniku díla, ale také v tom na co dílo ukazuje – jak působí na společnost.
- dílo Malířství a společnost - zpochybňuje zde obecně přijímanou představu, že vývoj dějin umění směřuje ke stále dokonalejšímu zobrazení
- podrobný rozbor renesanční malby

Pierre Francastel
Malířství a společnost

Výtvarný prostor
od renesance ke kubismu



DĚJINY A TEORIE UMĚNÍ

Barrister & Principal





- příchod kubismu nové vidění reality

- styl obrazů určován tím, jak je svět vnímán v určitém historickém období

- „ ...každá doba, každý člověk s sebou přináší v dané chvíli možnost nikoli vnímat svět jednou provždy daný, ale vytvářet systémy na základě určitého inventáře, ohraničeného skutky a obecnými znalostmi, pro víceméně širší (různě široké) společenství lidí. Každý prostor... je strukturou i přechodným inventářem forem a společenských vztahů".

Michael Baxandall

- Koncept Period Eye
 - kniha Stíny a světlo
 - text - Umění, společnost s Bouguerův princip
 - Bougureův princip - než začneme mezi sebou srovnávat konkrétní obraz a společnost, je třeba jeden z pojmů modifikovat tak, aby byl souměřitelný s druhým
- 
- A photograph of a street scene featuring a mural of a face on a light-colored wall. The mural is a white, stylized face with large, dark eyes and a simple nose and mouth. The foliage of a large green tree above the wall forms the hair of the face, creating a visual pun on the concept of 'Period Eye'.



Ambrogio Lorenzetti - Důsledky dobré vlády (1348)

Arthur Danto

- klíčový pojem jeho díla - Svět umění
- poprvé zmínil v eseji Svět umění (Artworld) - 1961
- kritika mimetické teorie umění
- abstraktní umění, ready-made nebo pop-art - jejich hodnotu neurčuje míra nápodoby reálného světa

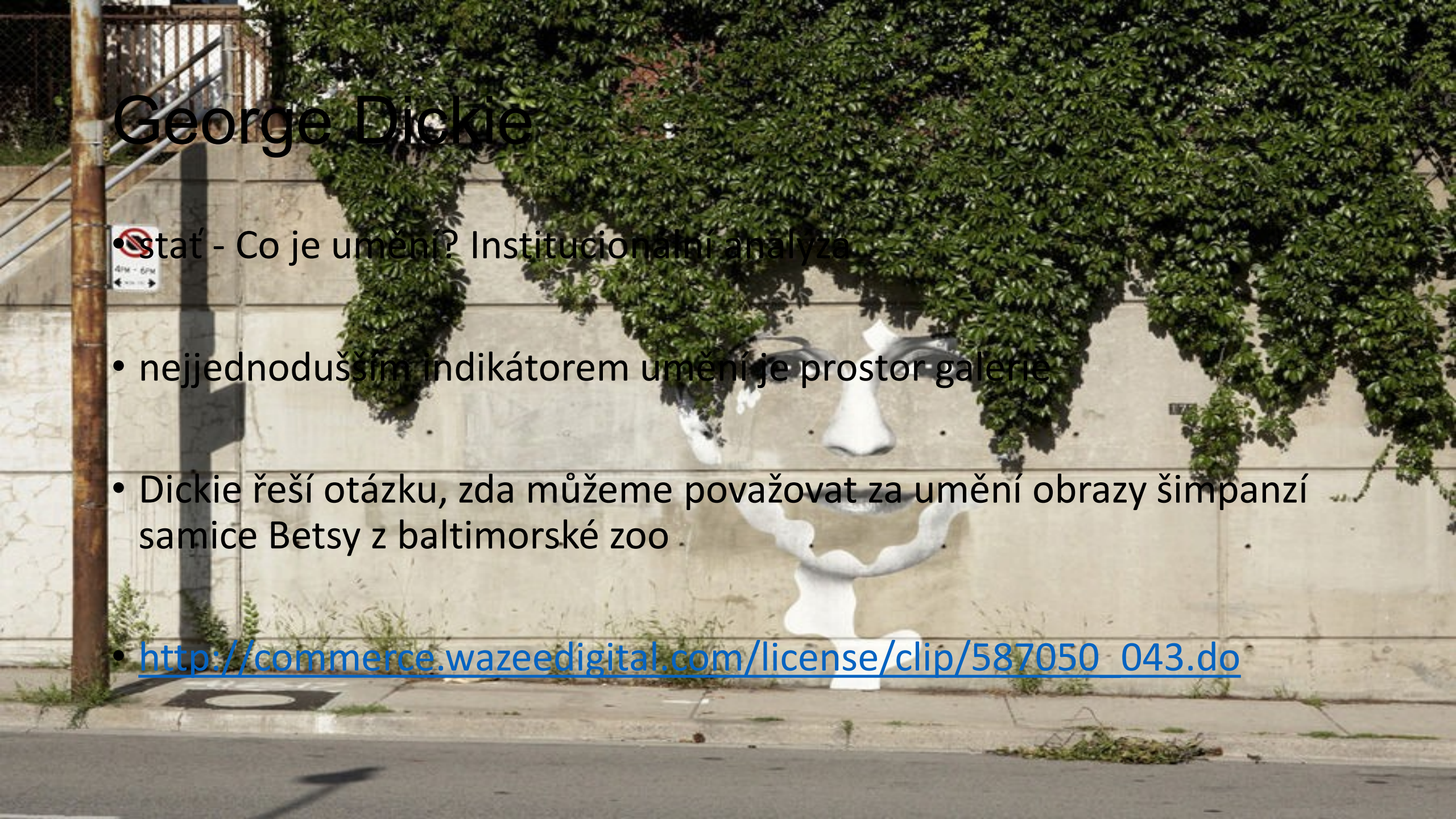
Proč jsou tato díla považována za esteticky hodnotná?



©/TM THE ANDY WARHOL FOUNDATION FOR THE VISUAL ARTS, INC.

George Dickie

- stať - Co je umění? Institucionální analýza
- nejjednodušším indikátorem umění je prostor galerie
- Dickie řeší otázku, zda můžeme považovat za umění obrazy šimpanzí samice Betsy z baltimorské zoo
- http://commerce.wazeedigital.com/license/clip/587050_043.do

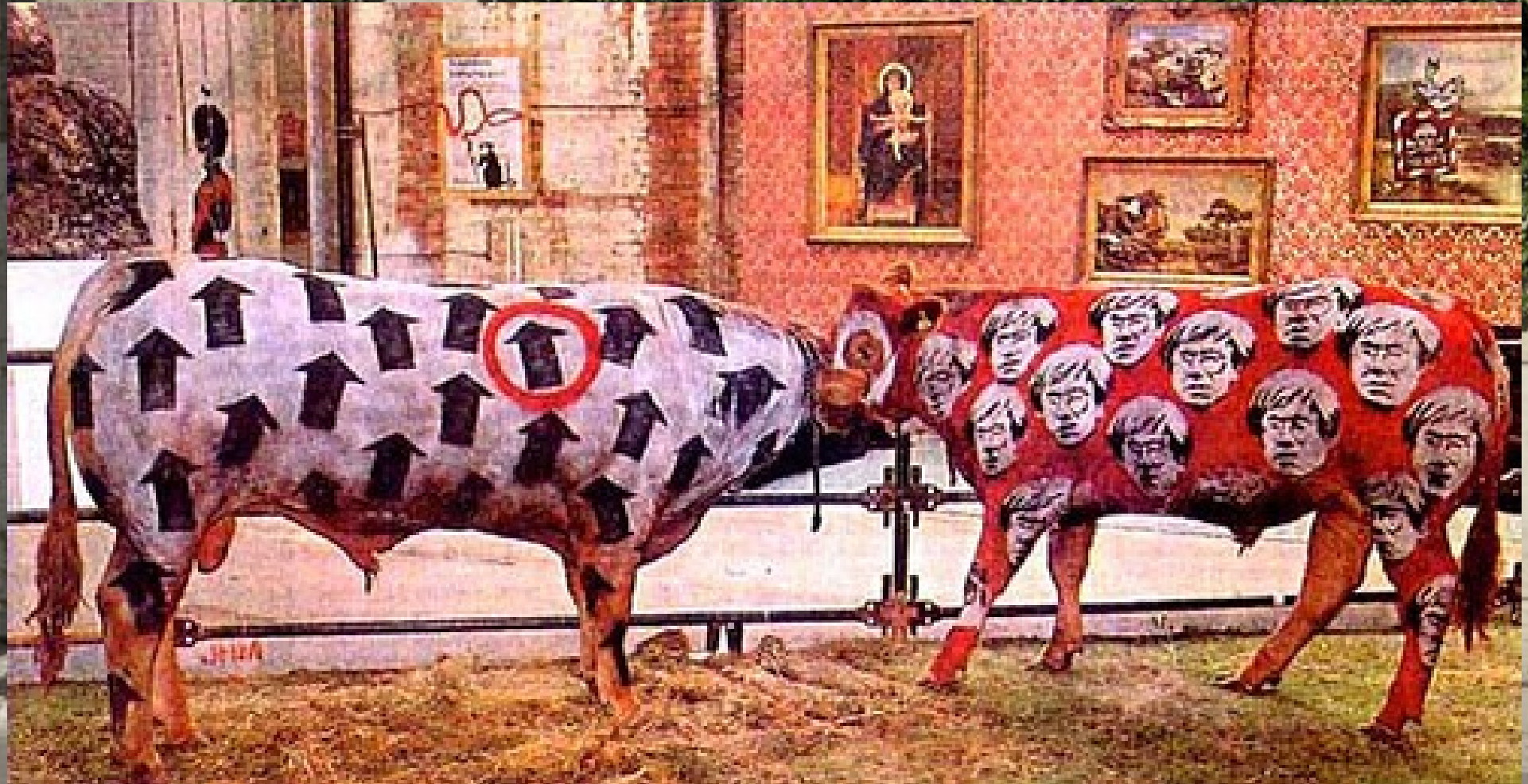




Banksy



Turf War (1997)









No Parking
← →







⊘
40m - 60m
← →



⊘
دخول - غير
← →





⊘
No Smoking
← →







Úkol - analýza díla ve veřejném prostoru

- Jiří Černický - Nikdo čitelný



Úkol - analýza díla ve veřejném prostoru

Banksy - Úvodní znělka k seriálu Simpsonovi

<https://www.youtube.com/watch?v=DX1iplQQJTo>



Úkol - analýza díla ve veřejném prostoru

-  Doug Aitken - Sleepwalkers

- <https://www.youtube.com/watch?v=UVRds0rTILM>

