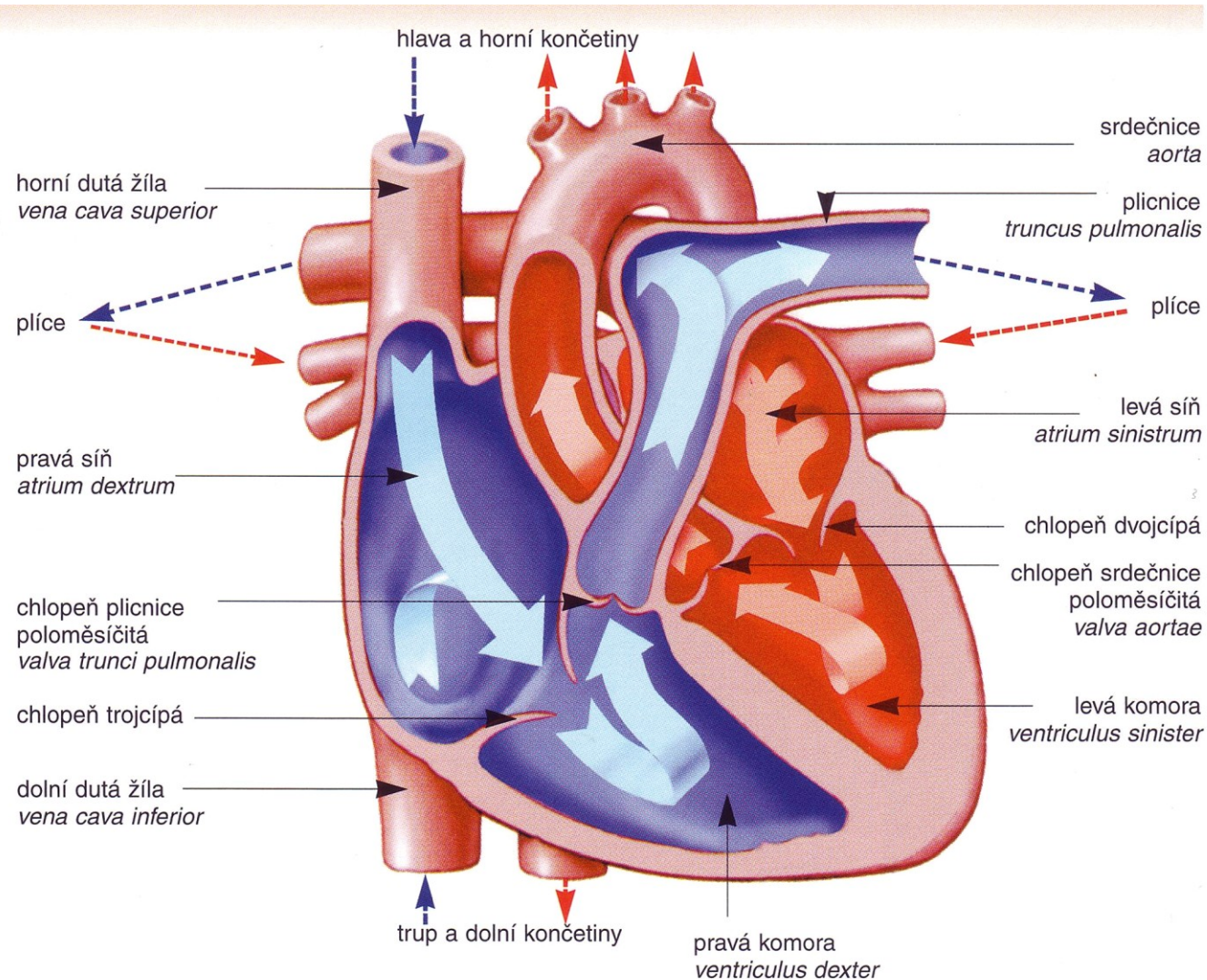


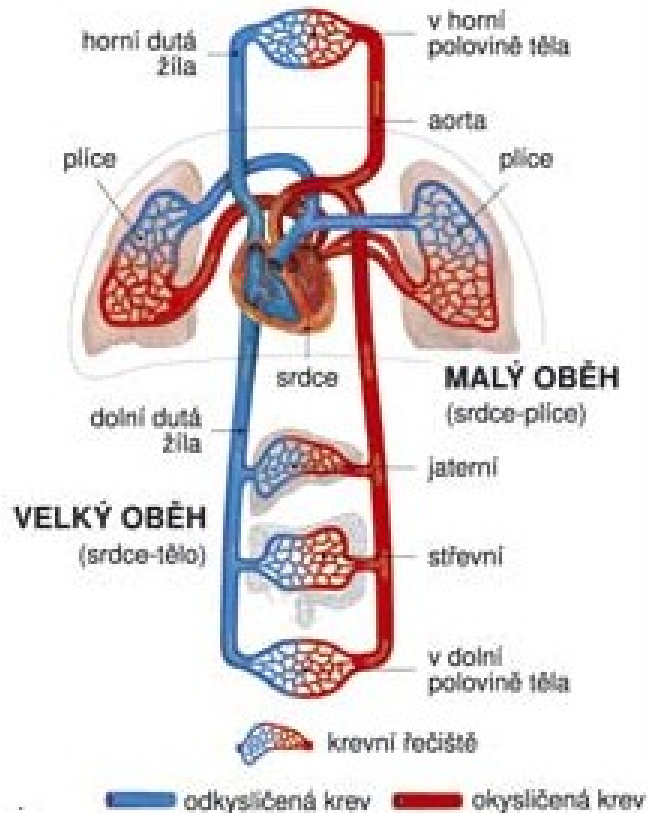
Téma: Kardiovaskulární soustava

Průtok krve srdcem



Krevní oběh

SCHÉMA KREVNIHO OBĚHU



1. Malý krevní oběh (plicní)

Pravá srdeční komora → plicní tepna
→ pravá a levá plicní tepna → pravá a
levá plicnice → 4 plicní žíly → levá
srdeční síň.

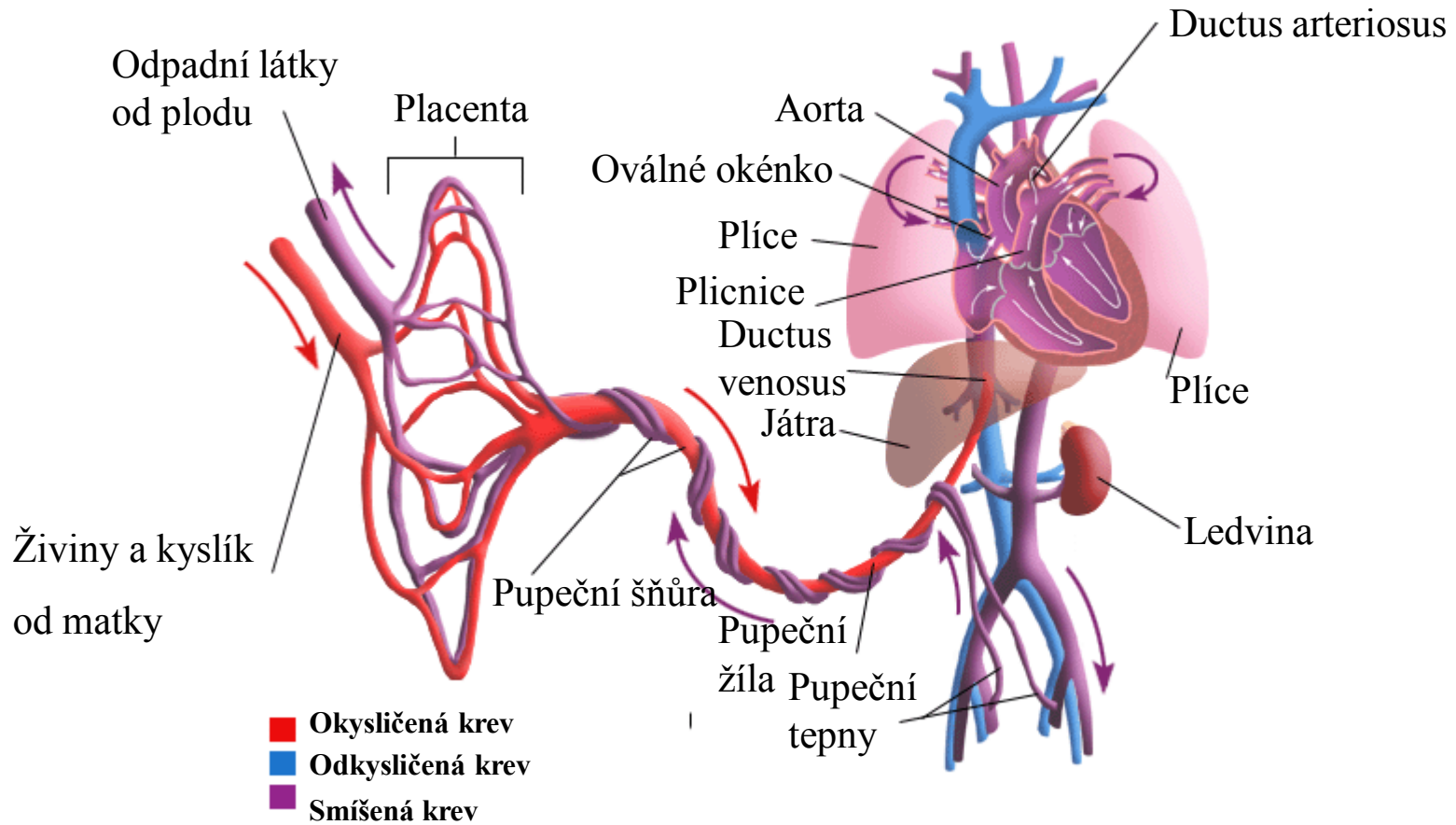
2. Velký krevní oběh (tělní)

Levá srdeční komora → srdečnice
(aorta) → horní a dolní dutá žíla →
pravá srdeční síň.

Fetální oběh

- Spojuje plod s placentou.
- **Okysličenou krev s živinami** přivádí do jater plodu **nepárová pupečnicková žíla**.
- Z **pravé síně** plodu proudí většina krve otevřeným **oválným otvorem** do **levé síně** a dále přes **levou komoru** do **aorty**.
- **Okysličená krev z placenty** a **odkysličená krev plodu** se tedy **mísí** a **plicním oběhem** plodu **protéká jen malá část krve**. Navíc z **plicního kmene** proudí krev **do aorty tepennou spojkou – Botallovou dučejí**.
- **Smíšená krev** jde **zpět do placenty** cestou **dvou větví pupečnickových tepen**.

Placentální oběh



Novorozenecká lebka

https://www.google.cz/search?q=novorozenecka+lebka&biw=1366&bih=613&source=Inms&tbm=isch&sa=X&ved=0ahUKEwjqiL3ww5zQAhWGISwKHV7ICuUQ_AUIBigB&dpr=1#imgrc=gwwosnmO9YwmvM%3A