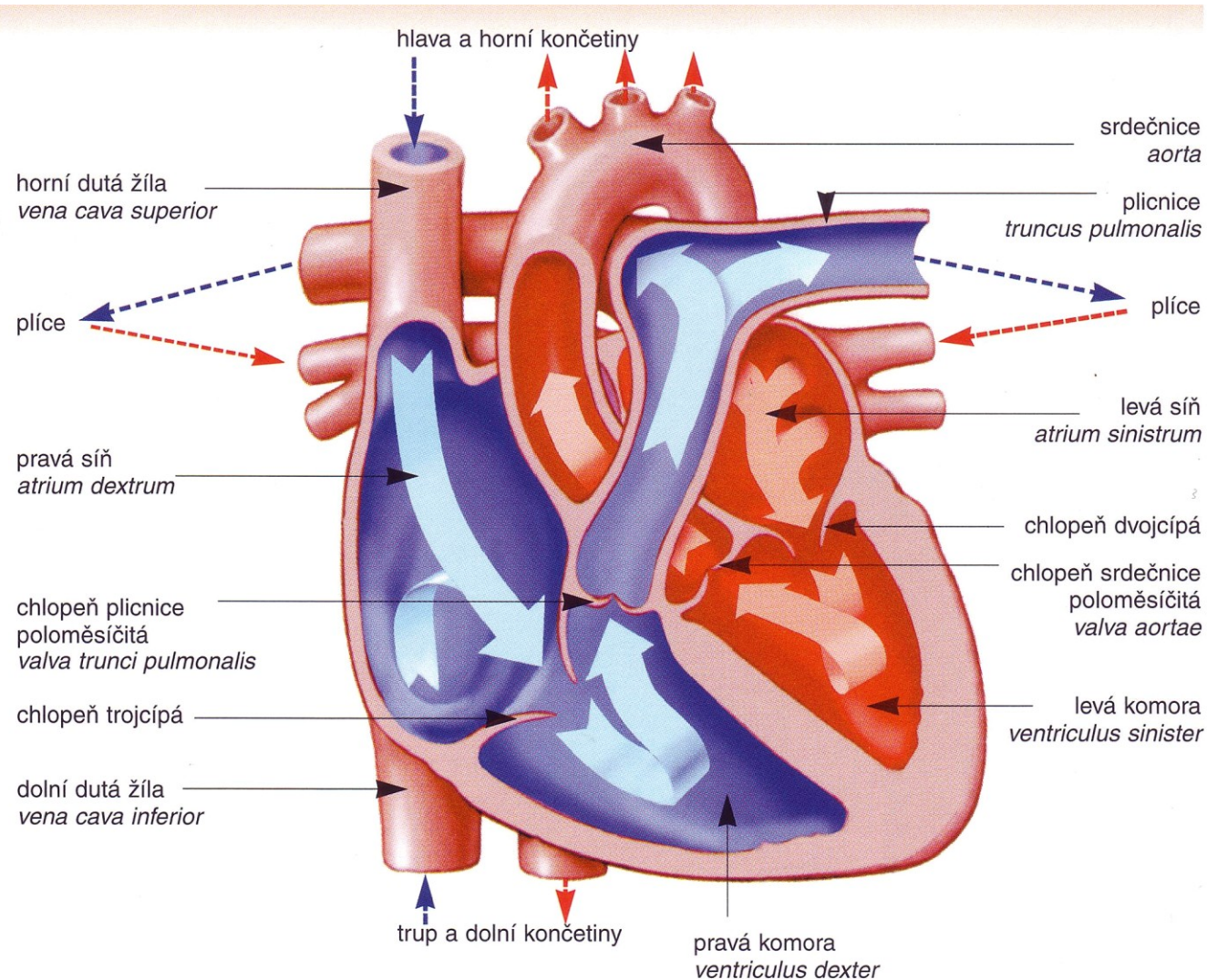


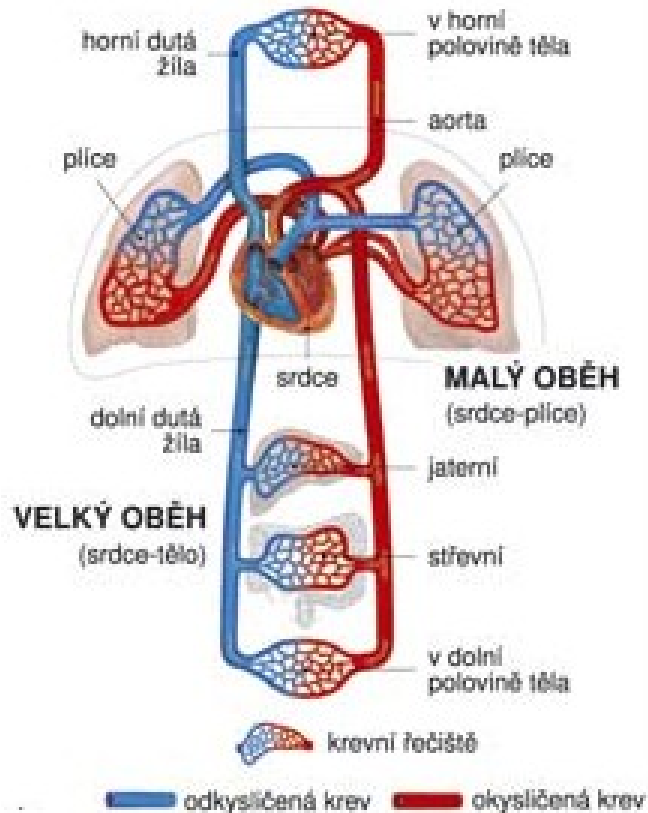
Téma: Kardiovaskulární soustava

Průtok krve srdcem



Krevní oběh

SCHÉMA KREVNIHO OBĚHU



1. Malý krevní oběh (plicní)

Pravá srdeční komora → plicní tepna → pravá a levá plicní tepna → pravá a levá plicnice → 4 plicní žíly → levá srdeční síň.

2. Velký krevní oběh (tělní)

Levá srdeční komora → srdečnice (aorta) → horní a dolní dutá žíla → pravá srdeční síň.

Fetální oběh

- Spojuje plod s placentou.
- **Okysličenou krev s živinami** přivádí do jater plodu **nepárová pupečnicková žíla**.
- Z **pravé síně** plodu proudí většina krve otevřeným **oválným otvorem** do **levé síně** a dále přes **levou komoru** do **aorty**.
- **Okysličená krev z placenty** a **odkysličená krev plodu** se tedy **mísí** a **plicním oběhem** plodu **protéká jen malá část krve**. Navíc z **plicního kmene** proudí krev **do aorty tepennou spojkou – Botallovou dučejí**.
- **Smíšená krev** jde zpět do placenty cestou dvou větví **pupečnickových tepen**.

Placentální oběh

