
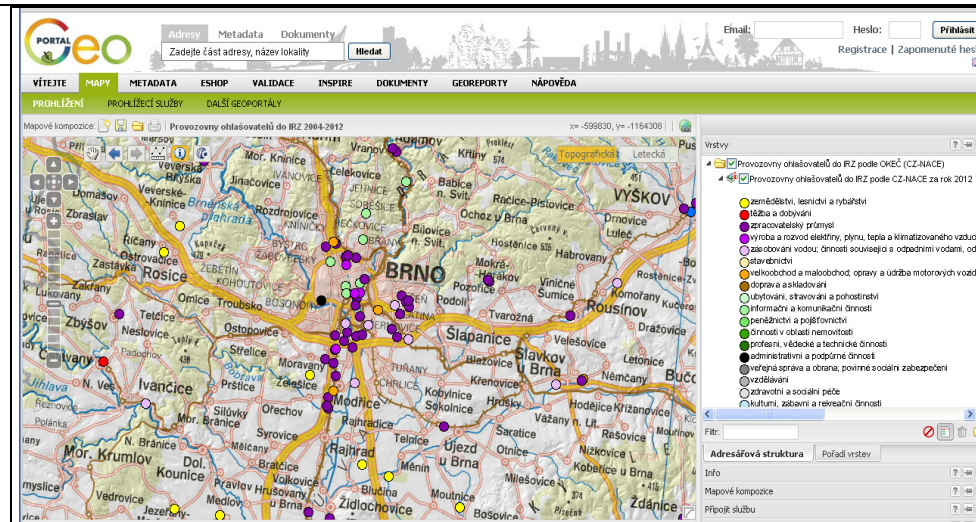
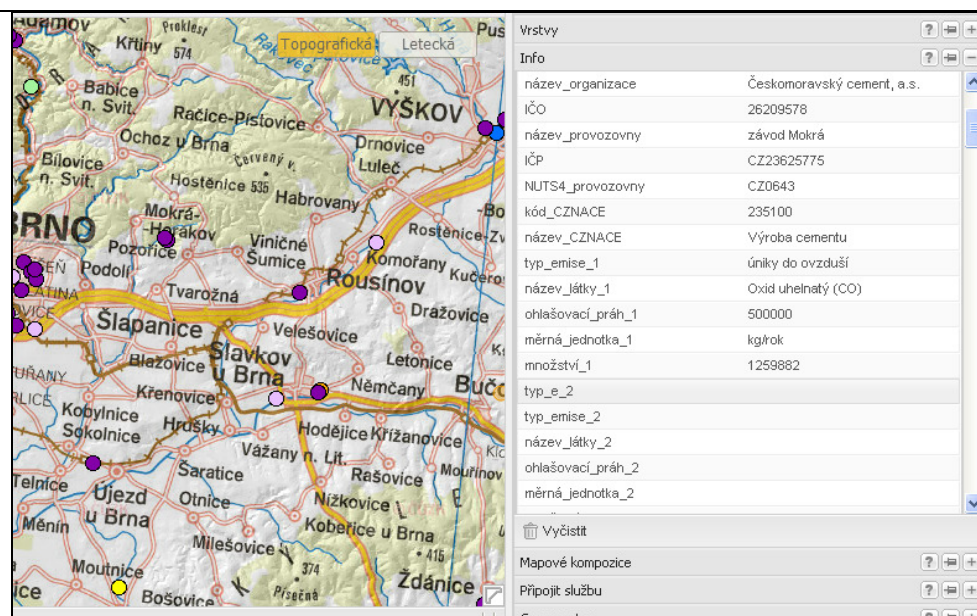


<p>Číslo metodického listu:</p> <p>3</p>	<p>Téma:</p> <p>MAPUJEME S GIS</p> <p>Název aktivity:</p> <p><i>ML-ZE-8: ČR – Národní geoportál</i></p> <p><i>INSPIRE: Tematické mapy, informace o znečišťovateli životního prostředí</i></p>	<p>Cílová skupina:</p> <p>žáci SŠ a ZŠ</p>
<p>Časová náročnost:</p> <p>45 min</p>		<p>Použité metody a formy:</p> <p>výklad učitele, práce na PC</p>
<p>Prostředí výuky:</p> <p>PC učebna, příp. s dataprojektorem</p>		<p>Návaznost na RVP:</p> <p>Zeměpis: Geografické informace, zdroje dat, kartografie a topografie.</p> <p>Mezipředmětové vazby:</p> <p>IKT: Vyhledávání informací a komunikace. Zpracování a využití informací.</p>
<p>Po skončení aktivity bude žák schopen:</p> <ul style="list-style-type: none"> • Aplikovat základní kroky ve webovém prostředí Národního geoportálu. • Rozpoznat geografické informace v konkrétní webové aplikaci. • Využívat získané informace z Národního geoportálu k řešení konkrétních úkolů. 		
<p>Pomůcky:</p>	<p>PC, připojení na internet</p>	
<p>Zadání úkolu(ů):</p>	<p>1. Otevřete Národní geoportál INSPIRE na http://geoportal.gov.cz.</p> <p>2. Klikněte na zelený obdélník „mapy“. Vpravo dole klikněte na Mapové kompozice a vyberte nabídku INSPIRE, vyhledejte složku Výrobní průmyslová zařízení a v ní Provozovny ohlašovateli do IRZ 2004 2012. Pozn.: IRZ je Integrovaný registr znečišťovatelů.</p> <ol style="list-style-type: none"> 1. Zobrazte zakliknutím tato data, zobrazte legendu. 2. Přibližte náhled do okolí vašeho bydliště. <p>Pracujte s nástrojem  informace – vlevo nahoře. Po kliknutí na příslušnou značku se objeví základní informace o znečišťovateli a látkách, které vypouští.</p> <p>S pomocí nástroje měřit odhadněte kruh o poloměru cca 30 km od středu – místa bydliště (nebo dle zadání vyučujícího) a v tomto okolí bydliště vypište podniky, které životní prostředí znečišťují. Dle legendy je rozdělte do příslušných skupin.</p>	
<p>Závěr:</p>	<p>Zpracujte závěr – kolik je v okolí vašeho bydliště velkých znečišťovatelů, které látky a v jakém množství vypouštějí.</p>	



Náhled na zobrazení znečišťovatelů v okolí Brna, vpravo legenda s rozdělením znečišťovatelů dle druhu výroby.



Náhled na výpis k vybranému znečišťovateli. Zde výroba cementu v závodě Mokrá, vypouští do ovzduší oxid uhelnatý v objemu 1260 tun za rok.

Metodické poznámky pro učitele:

Může se stát, že na vykreslení mapy chvíli čekáme – je třeba mít na paměti, že naše příkazy posíláme na externí server mimo školu a ten nám posílá zpět požadované obrázky.

Aktivita může mít řadu podob – samostatná práce žáků či práce ve dvojicích u PC s Internetem nebo práce celé třídy ve třídě s dataprojektorem. V druhém případě je vhodné, aby si učitel obrázky formou např. printscreenu připravil předem