

PRO POCHOPENÍ VÝZNAMU ZEMĚPISU JE NAUČIT SE:

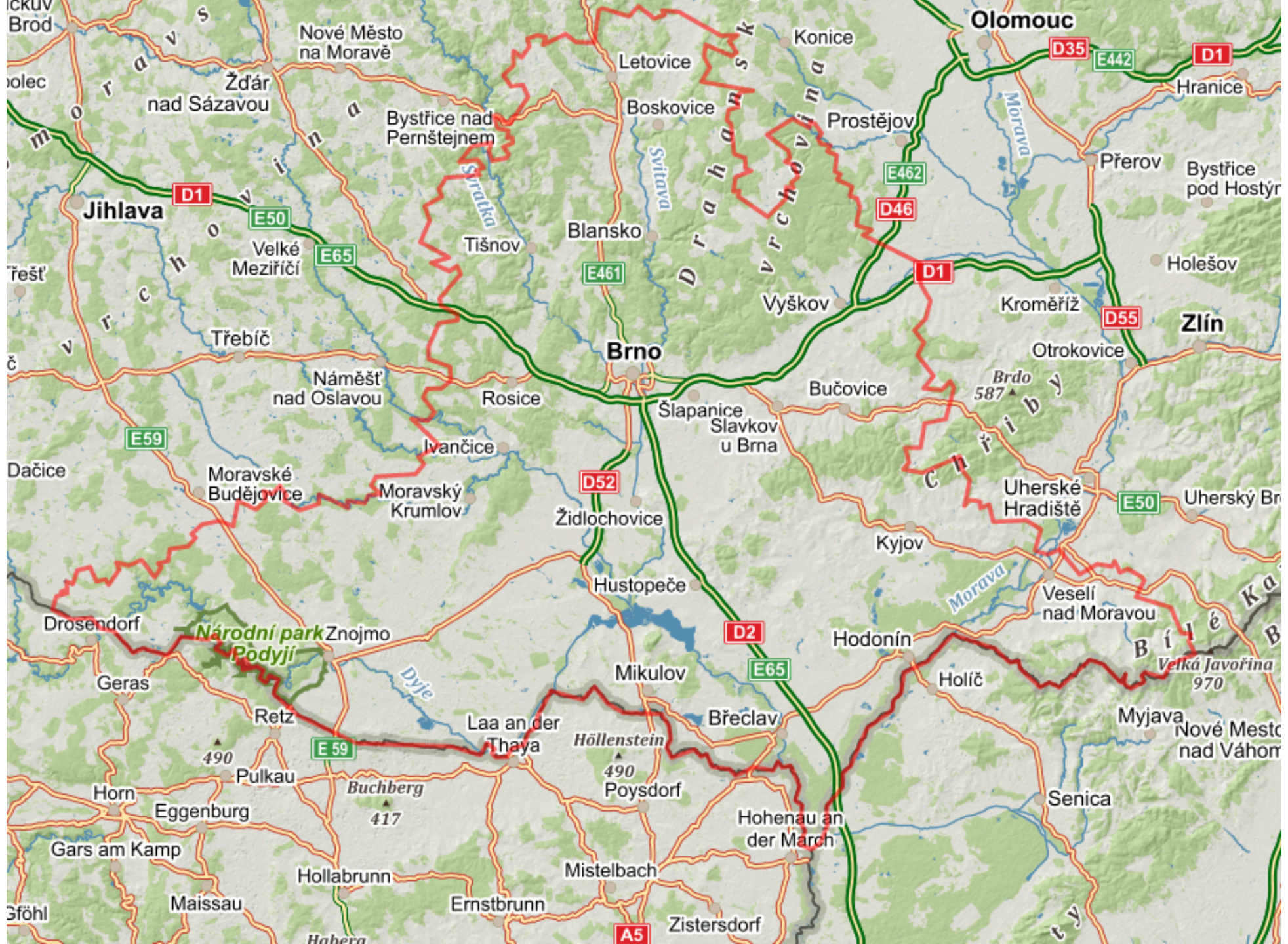
„ZEMĚPISNĚ (GEOGRAFICKY) MYSLET“

Základem pro geografické myšlení je umění kladení
správných geografických otázek, které jsou, např.:









Kde to je?

Jaké to je?

Proč je to tam?

Jak to vzniklo?

Jaký to má vliv?

Jak by to mělo být uzpůsobeno vzájemnému užitku člověka a přírody?

K fotografiím můžeme přiřadit např. následující otázky:

Co je to za místo? Jak to víš? Jaké znaky vidíš? Co je pro toto místo typické? Co zde mohou lidé dělat? Jak je toto místo spjaté s jinými místy? Čím se liší, nebo je naopak podobné místu, kde žiješ, a proč? Jak se mění a proč? Jaké by to bylo žít na tomto místě? Co se ti na tomto místě líbí?