



MASARYKOVA UNIVERZITA

Ze0045 Regionální geografie Asie a Afriky

Urbanizace a urbanismus

Tradice urbanistické struktury měst I

- ❏ Tradiční (historický) koncept měst
- ❏ Moderní koncept měst
- ❏ Postmoderní koncept měst

Tradice urbanistické struktury měst II

| | Předindustriální město | Industriální město | Post-industriální město |
|---------------------------|---|--|-----------------------------|
| Velikost (počet obyvatel) | Maximálně 250 000 obyvatel (většinou však méně než 100 000) | Prudký populační růst v důsledku technologických (prac. příležitosti) a sociálních (zrušení nevolnictví) změn – vznikají milionová města | Stagnace růstu obyvatelstva |

Tradice urbanistické struktury měst III

| | Předindustriální město | Industriální město | Post-industriální město |
|-------------------|--|---|---------------------------------------|
| Fyzická struktura | Hustá, kompaktní zástavba uzavřená v hradebním systému | Bourání opevnění a s ním souvisící rozvolňování měst – úpadek center, rozvoj příměstských částí | Rozvolněné město, revitalizace center |

Urbánní tradice

- Stará tradice městského osídlení velká města již ve starověku:
 - Mezopotámie (Ur, Uruk, Ninive...)
 - Írán
 - Indie (Harappa, Mohendžodáro)
 - Čína (Čang-an, Luoyang...)

- Současnost: stupeň urbanizace souvisí s hospodářskou úrovní nejvyšší: Japonsko, Izrael, Libanon

Nejstarší města v Asii

- Poloha na pahorcích (bezpečnostní důvody) – JZ Asie, antropogenní původ – mohyly tehdejších kultur.
- Mnohé byly zničeny člověkem či přírodní katastrofou – vytvářely se nánosy na kterých docházelo k nové zástavbě.
- Vznikly různé hradiště, oppida a další sídla.







Nejstarší města

- Nejstarší města – ***Jericho*** a ***Gaziantep***.
- Epos o Gilgamešovi – město ***Ur*** – 5 km², opevněno 5 m širokou a 9,5 km dlouhou hradbou. Místem tržiště.
- Další města – ***Babylón*** a ***Eridu***.
- Epos o Babylónu – 88 km od Bagdádu, založeno před 6 000 lety – bohaté město – paláce, zahrady apod.



Plan of the city of Babylon during the time of the King Nabu Chad Nezzar II 600 B.C.

هكذا كانت مدينة بابل في عهد الملك
نبوخذ نصر الثاني 600 ق.م

1 Procession Street
2 Ishtar Gate
3 Inner Walls

4 Throne Hall
5 Hanging Gardens
6 Nin-Makh Temple

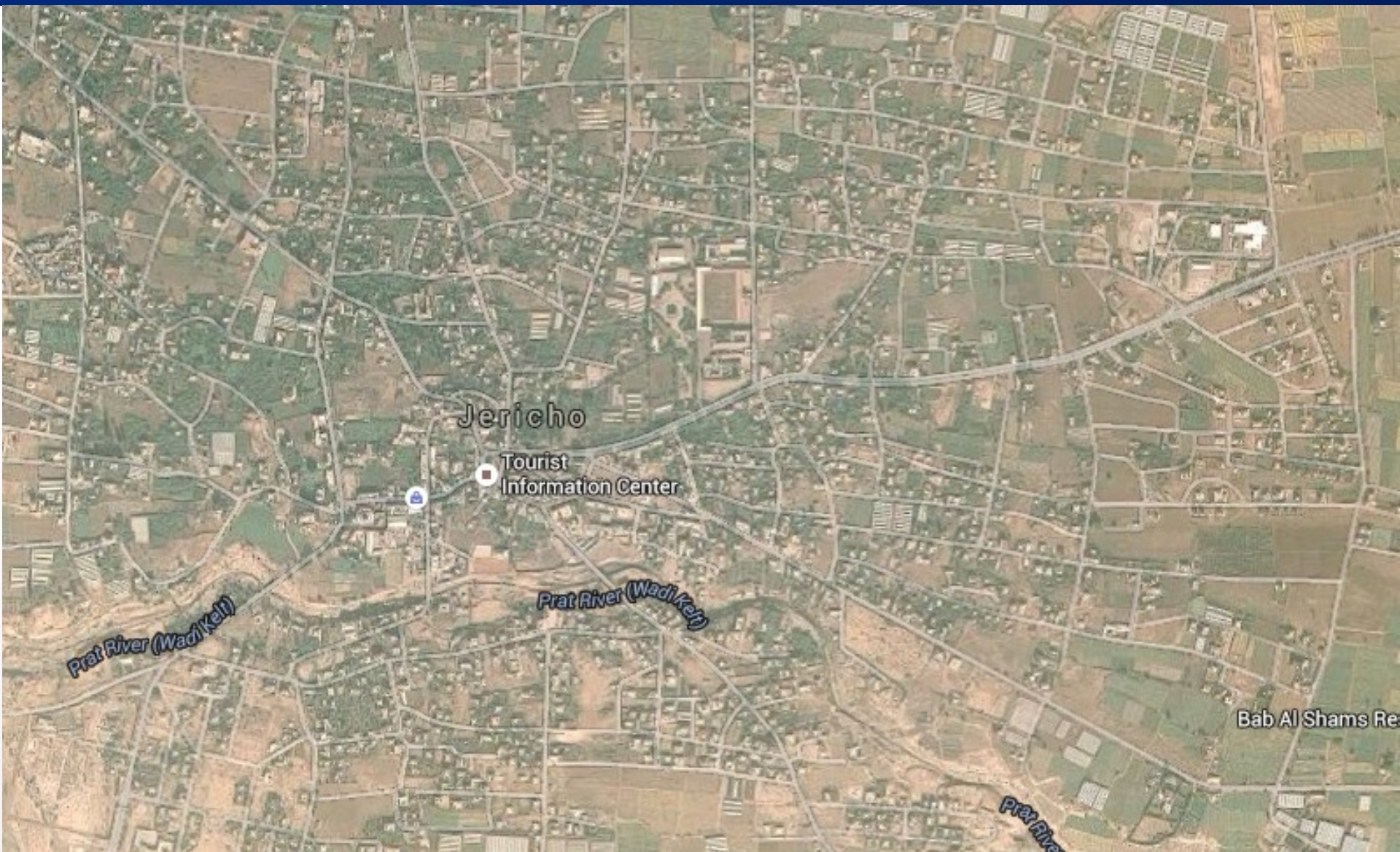
7 Ishtar Temple
8 Bazaar
9 Tower of Babylon

10 E-Sagilla Temple
11 Bridge
12 Euphrates River

13. You are here









Tab. 14 Nejstarší města Starého světa

| Asie | | Evropa | | Afrika | |
|--------------------|---------------------------|----------------------------|---------------------------|----------------------------------|----------------------------|
| město, země | rok založení př. n. l. | město, země | rok založení př. n. l. | město, země | rok založení před n. l. |
| Jericho, Jordánsko | 4000 | Zürich, Švýcarsko | 3000 ? | Gíza, Egypt | před 2568 |
| Gaziantep, Turecko | 3650 ? | Lisboa, Portugalsko | 2000 ? | Asijút, Egypt | před 2160 |
| Jeruzalém, Izrael | 3000 ? | Porto, Portugalsko | 2000 ? | Uksur (Luxor), Egypt | před 2160 |
| Kirkuk, Irák | 3000 ? | Athenai, Řecko | před 13. st. | Tandža, Maroko | 15. st. |
| Konya, Turecko | 2600 ? | La Coruña, Španělsko | před 12. st. | Taráblus, Libye | 7. st. |
| Si-an, Čína | 2205 ? | Malaga, Španělsko | 12. st. | Asván, Egypt | 6. st. |
| Šao-hing, Čína | 2000 ? | Cadiz, Španělsko | 1100 ? | Bengházi, Libye | 6. st. |
| Lo-jang, Čína | 1900 ? | Pisa, Itálie | 11. st. | Tunis, Tunisko | 4. st. |
| Ammán, Jordánsko | 17. st. | Metz, Francie | 1000 ? | Alexandria, Egypt | 332 |
| Ankara, Turecko | 17. st. | Roma, Itálie | 1000 ? | Constantine (Ksentína), Alžírsko | 3. st. |
| Čang-čich, Čína | 16. st. | Toulon, Francie | 9. st. | Sfáks, Tunisko | 2. st. n. l. |
| Tel-Aviv | před 1472 | Córdoba, Španělsko | před 8. st. | Káhira, Egypt | 641 n. l. |
| Gaza, Egypt | 1468 ? | Cannes, Francie | 8. st. | Annába, Alžírsko | 7. st. n. l. |
| Bejrút, Libanon | 15. st. | Catania, Itálie | 8. st. | Mombasa, Keňa | 8. st. n. l. |
| Liao-jang, Čína | 15. st. | Messina, Itálie | 8. st. | Fás (Fez), Maroko | 808 n. l. |
| Dimašk, Sýrie | před 14. st. | Palermo, Itálie | 8. st. | Mogadishio, Somálsko | 908 n. l. |
| Varánasí, Indie | 12. st. | Ravenna, Itálie | 8. st. | Alžír (Džazáír), Alžírsko | 10. st. n. l. |
| Piong-jang, Korea | 1122 ? | Reggio di Calabria, Itálie | 8. st. | Oran (Wahrán), Alžírsko | 10. st. n. l. |
| Hamadan, Írán | 11. st. | Siracusa, Itálie | 734 | Mahalla-el-Kubra, Egypt | 985 ? n. l. |
| Izmír, Turecko | 11. st. | Taranto, Itálie | 708 | Meknes, Maroko | 11. st. n. l. |
| Pej-ťing, Čína | 11. st. | Terni, Itálie | 672 | Rabat, Maroko | 11. st. n. l. |
| Halab, Sýrie | před 1000 | Istanbul, Turecko | 658 | Marrákeš, Maroko | 1062 n. l. |
| Čchang-čou, Čína | 10. st. | Constanța, Rumunsko | 7. st. | Tanta, Egypt | 12. st. n. l. |
| Čche-čou, Čína | 10. st. | Huelva, Španělsko | 7. st. | Timbuktu, Mali | 1215 n. l. |

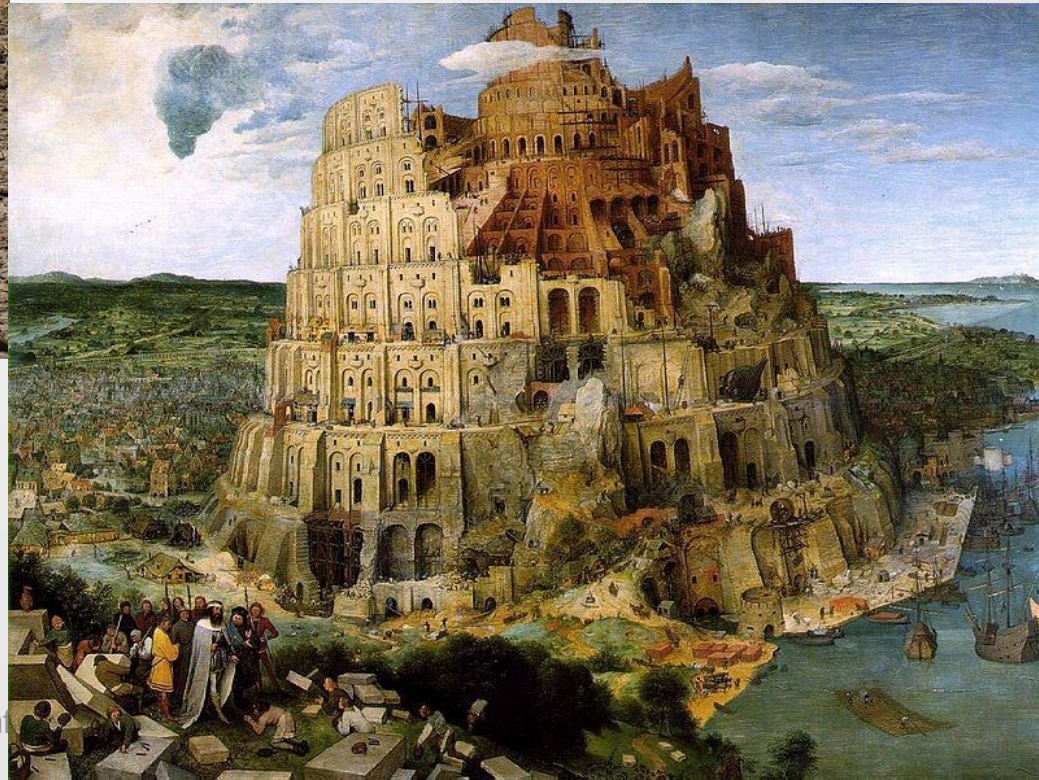
Mezopotámské městské stavby

- Neexistuje stavební kámen!
- Stavělo se z hlíny – uplácané vysušené cihly – vepřovice, dále se používal rákos.
- Zárodky výškových staveb (babylónské věže, zikurraty).
- Stavby byly orientovány dle 4 hlavních směrů větru.
- Půdorys – výtvar bohů.

- Nejstarší městský plán – metropole Nippur na řece Eufrat.

- Prameny – eposy, knihy, Bible.

Mezopotámské městské stavby



Egyptská města

- ❑ Mennofer (Memfis) – 3100 př. n. l. – významné poutní místo Egypta zničené Asyřany.
- ❑ Wéset (Théby) – po sjednocení Egypta hlavní město – centrum administrativy, kulturní památky a skalní města.
- ❑ Budovaly se chrámy s reliéfy a skalní hroby. Stavební kámen se lámal v údolí Rahnu, jehož plán na papyrusu je považován za nejstarší mapu světa.

Indie

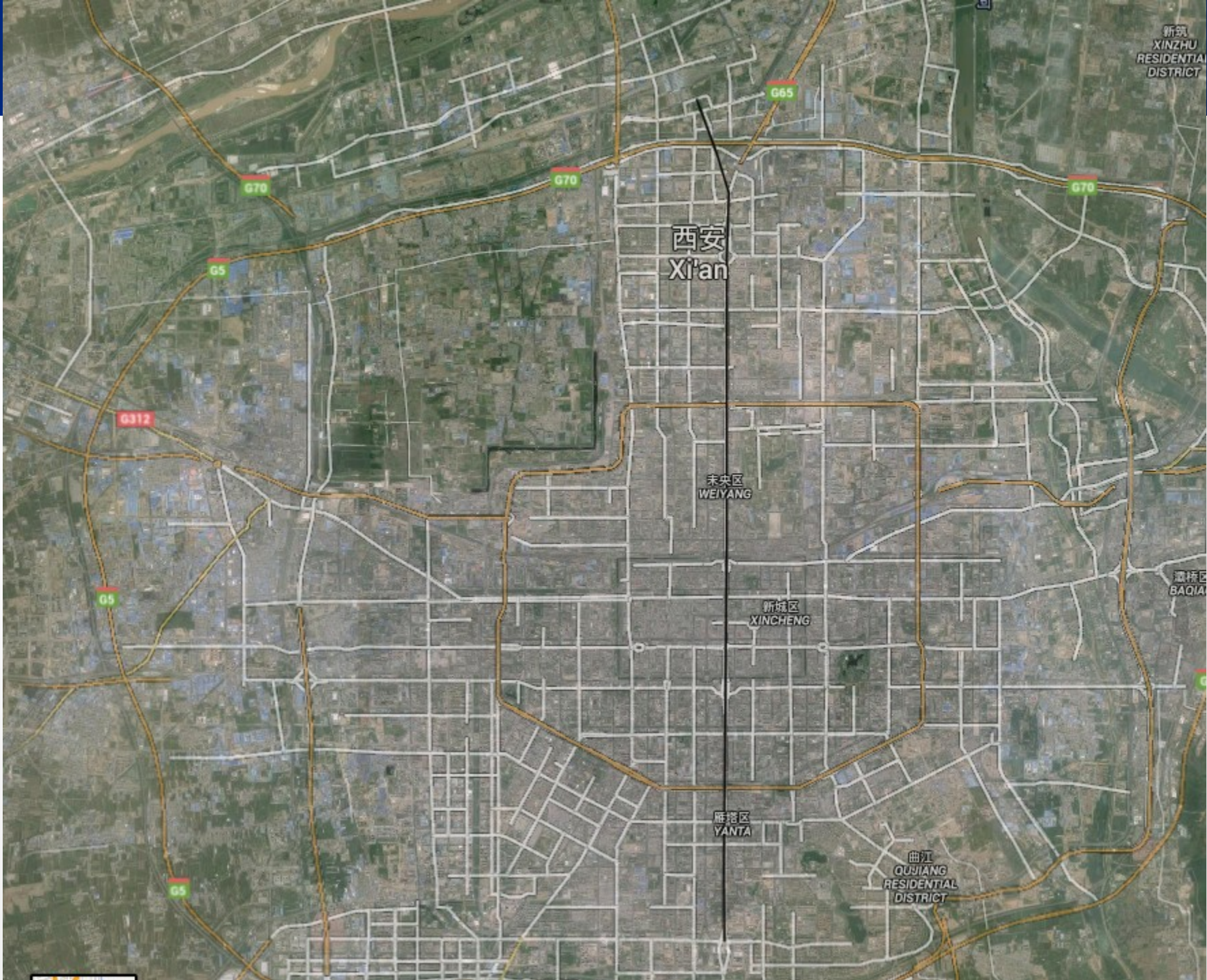
- ❖ Prameny – eposy a knihy o stavbě města – Mánására a Šipašástra – první zárodky architektonického řešení a klasifikačního třídění!
- ❖ Města – soustava čtverců – s velikostí čtverce roste význam města.
- ❖ Ideální město – tvar obdélníka – delší strana = dvojnásobek strany kratší. Uprostřed městské brány – spojeny ulicemi.
- ❖ ***Harappa a Mohéndžo-Dáro.***

Indie



Čína

- ❏ Čtvercový půdorys (5 km), každá strana má 3 brány.
- ❏ Uvnitř – 9 x 9 ulic orientované z každé světové strany.
- ❏ Ideální město – z jedné strany kryto horami a z druhé obtékáno řekou.
- ❏ ***Si-an, Sao-hing a Lo-jang***



新筑
XINZHU
RESIDENTIAL
DISTRICT

西安
Xi'an

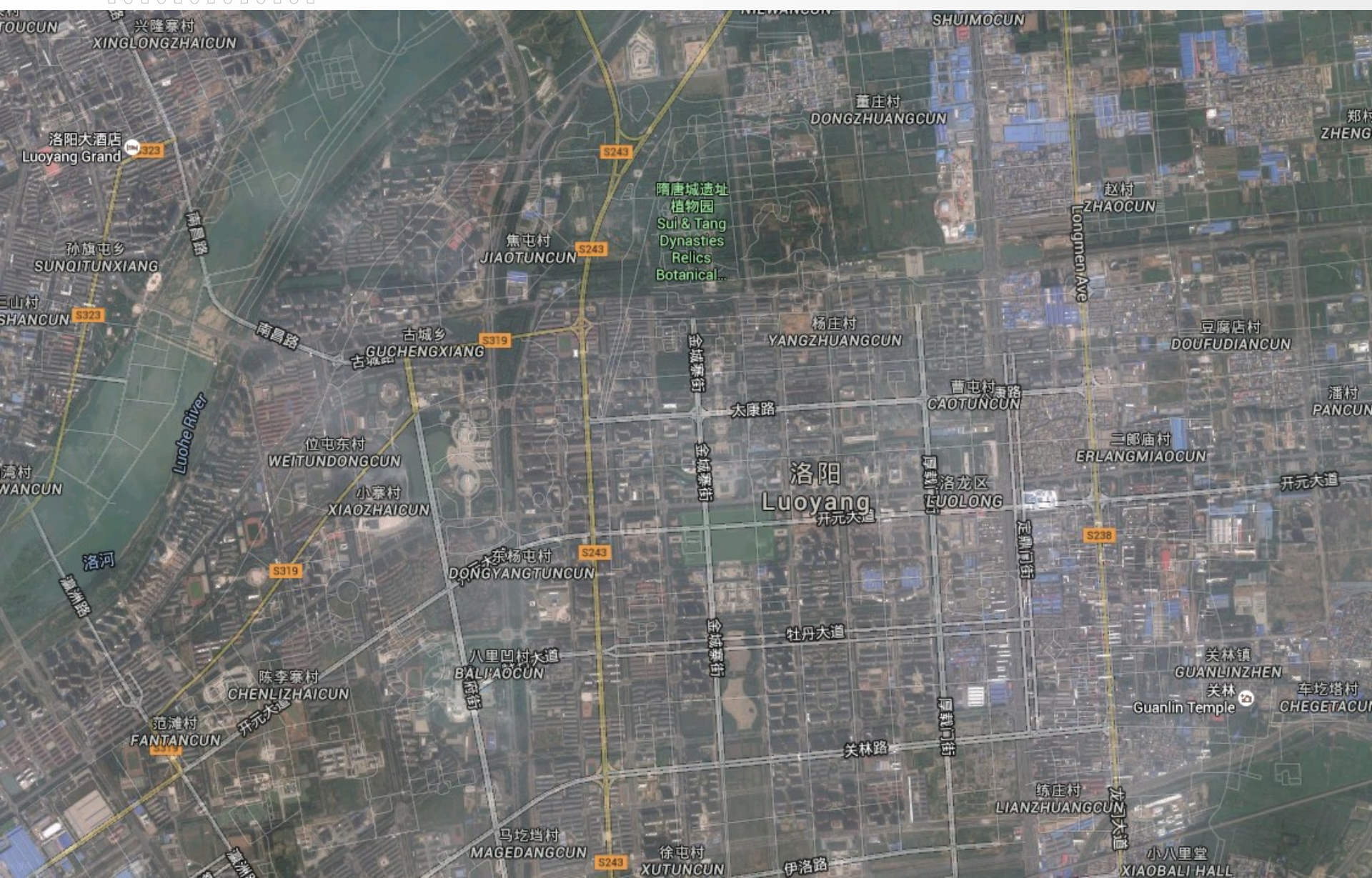
未央区
WEIYANG

新城区
XINCHENG

雁塔区
YANTA

曲江
RESIDENTIAL
DISTRICT

灞桥区
BAQIAO



Pevnost Hissor, Tádžikistán



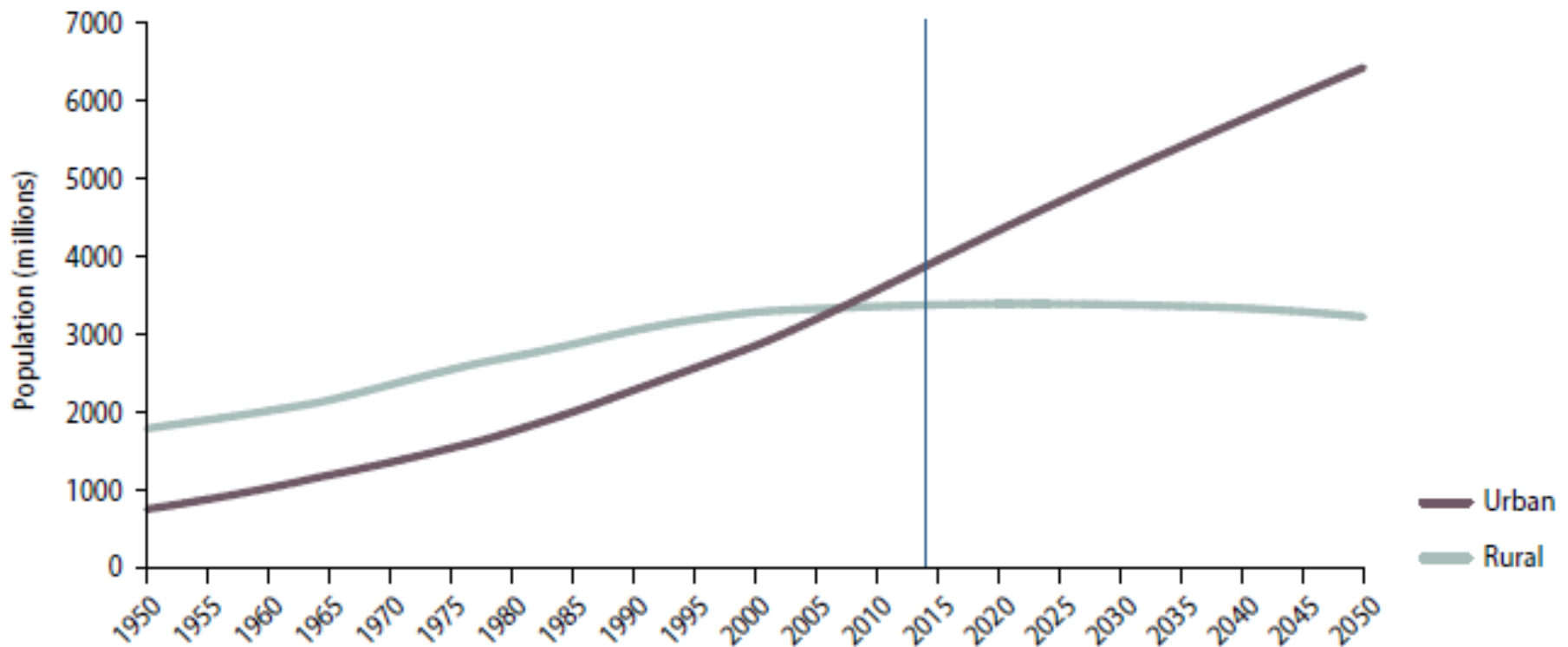
Stupeň urbanizace

| | |
|------------------|------|
| ☒ Svět (2014): | 54 % |
| ☒ Svět (2050): | 66 % |
| ☒ Asie (2014): | 48 % |
| ☒ Asie (2050): | 64 % |
| ☒ Afrika (2014): | 40 % |
| ☒ Afrika (2050): | 56 % |

Urbanizační procesy

Urban and rural population of the world, 1950–2050

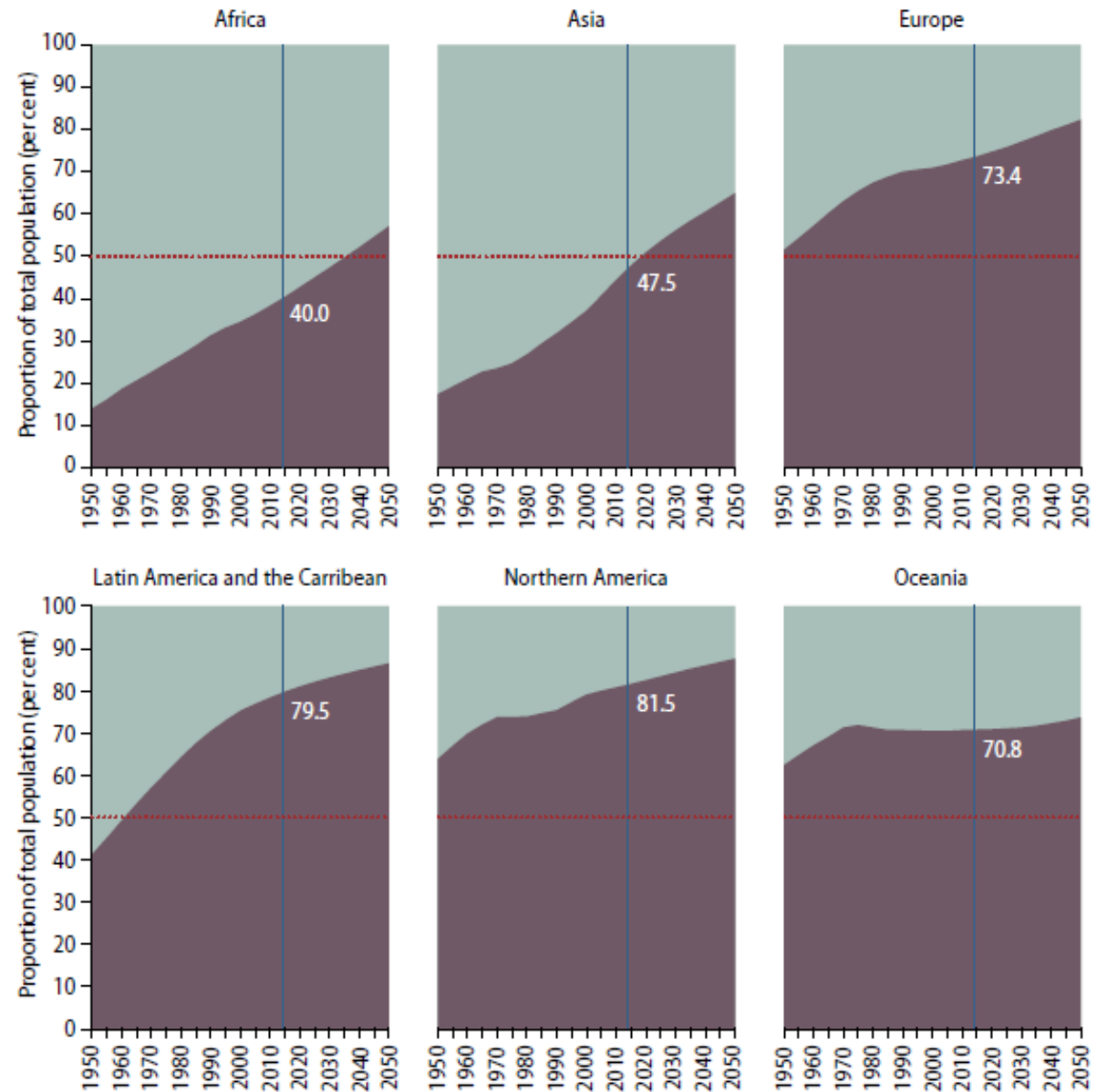
lives in urba



<http://esa.un.org/unpd/wup/Highlights/WUP2014-Highlights.pdf>

in all major
Africa and
ain mostly

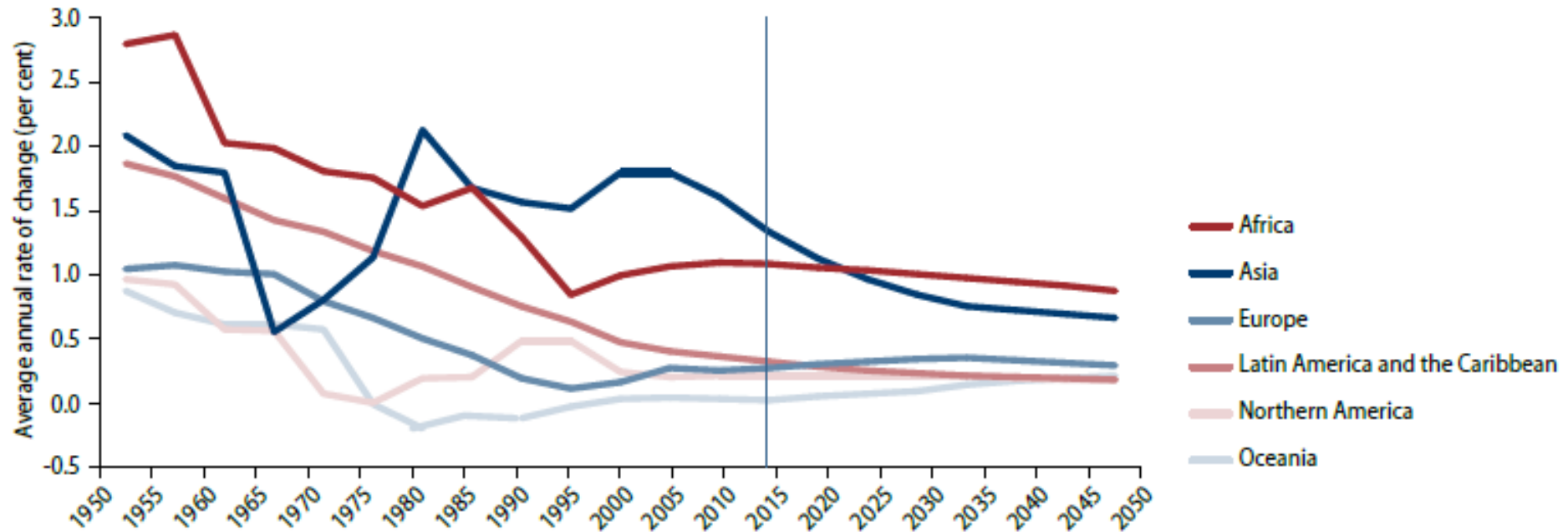
Urban and rural population as proportion of total population, by major areas, 1950–2050



<http://esa.un.org/unpd/wup/Highlights/WUP2014-Highlights.pdf>

Average annual rate of change of the percentage urban by major areas, 1950–2050

varied over time
and across major areas



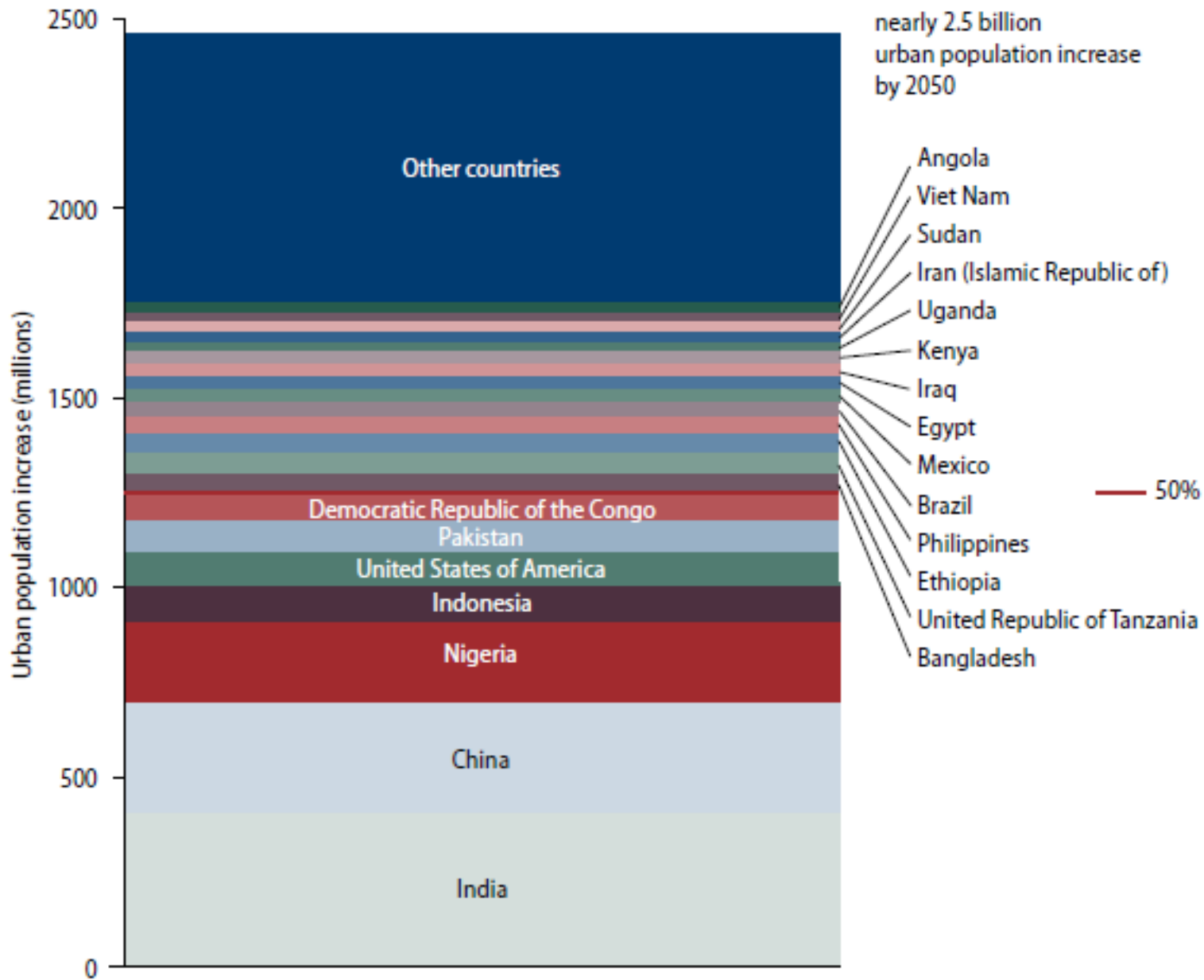
<http://esa.un.org/unpd/wup/Highlights/WUP2014-Highlights.pdf>

Urbanizační procesy

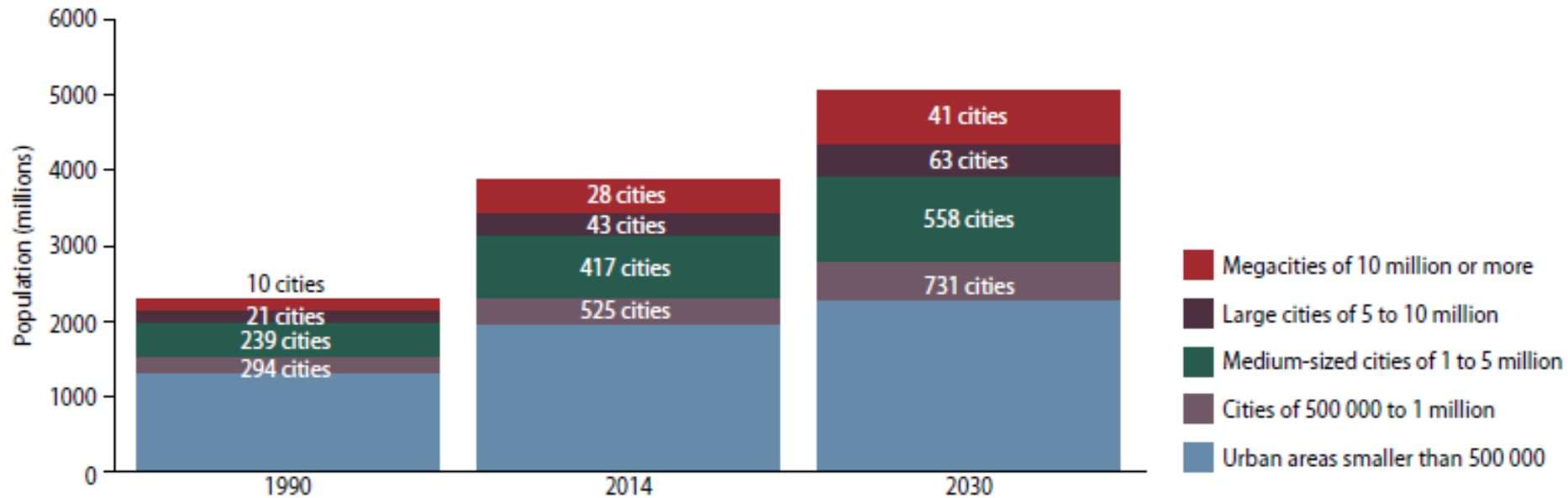
➤ Úkol č. 1:

Vyznačte do obrysové mapy Asie a Afriky státy, které podle Vás vykazují nejvyšší míru urbanizace (85–100 %)

Contribution to the increase in urban population by country, 2014 to 2050

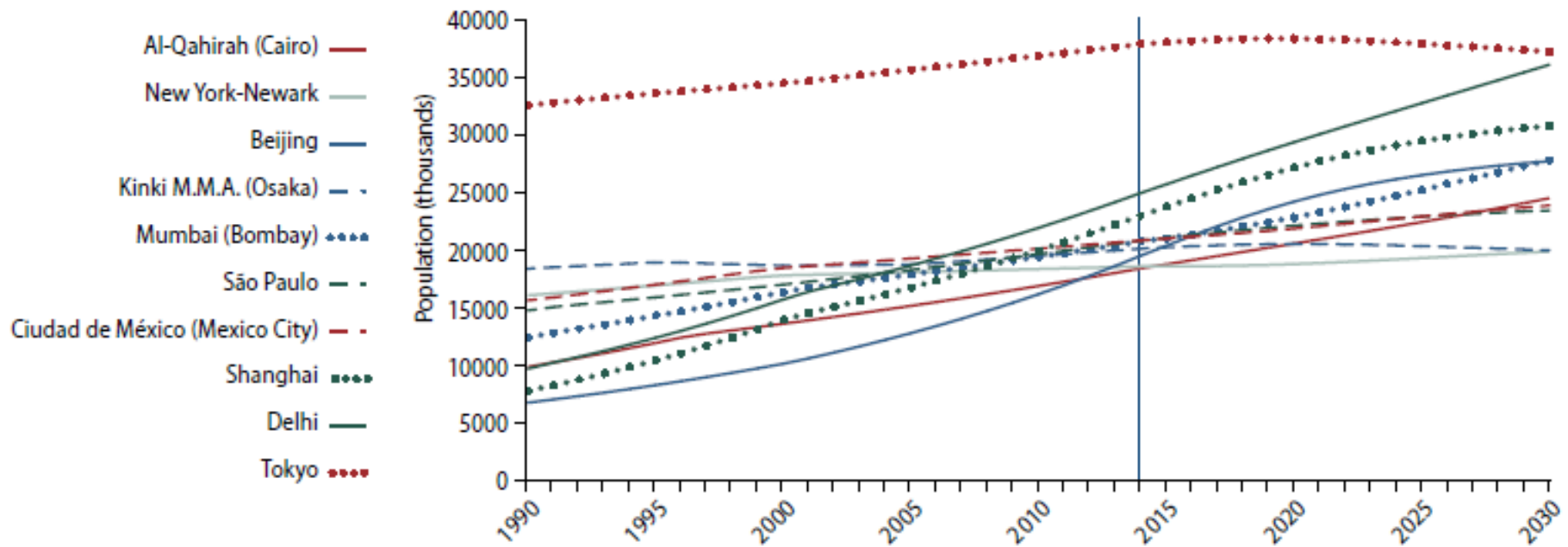


Global urban population growth is propelled by the growth of cities of all sizes



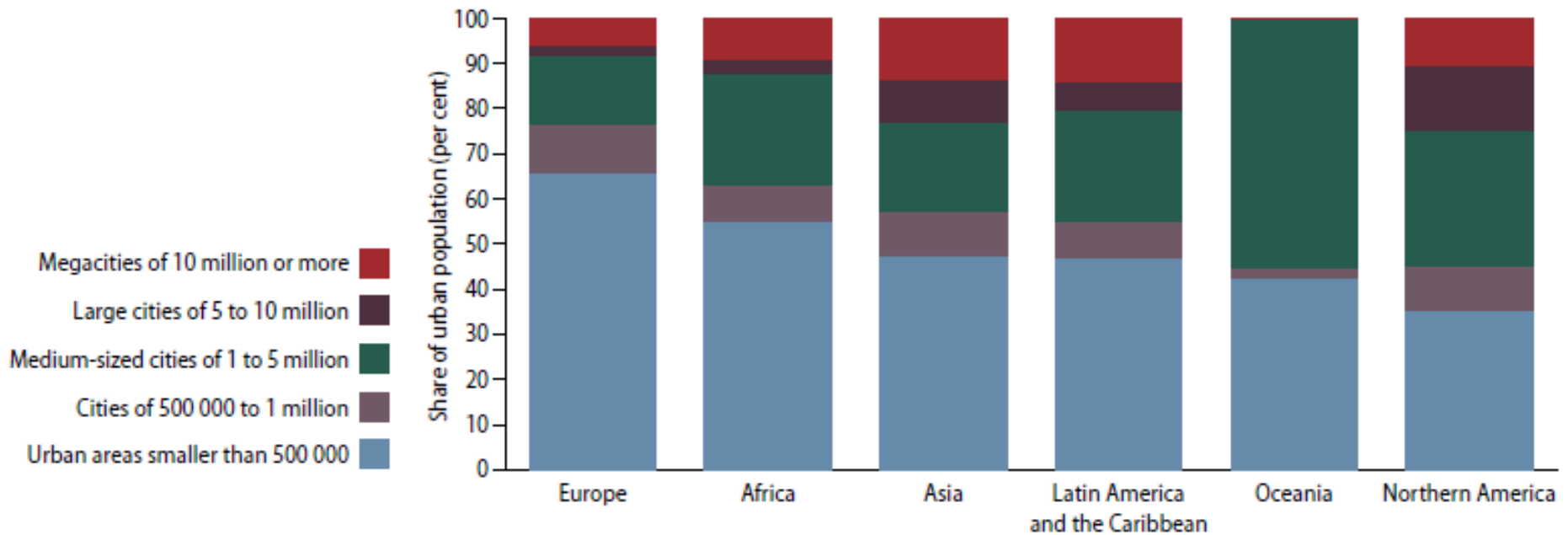
<http://esa.un.org/unpd/wup/Highlights/WUP2014-Highlights.pdf>

The ten largest urban agglomerations in 2014 show varied growth patterns both in the recent past and in future projections



<http://esa.un.org/unpd/wup/Highlights/WUP2014-Highlights.pdf>

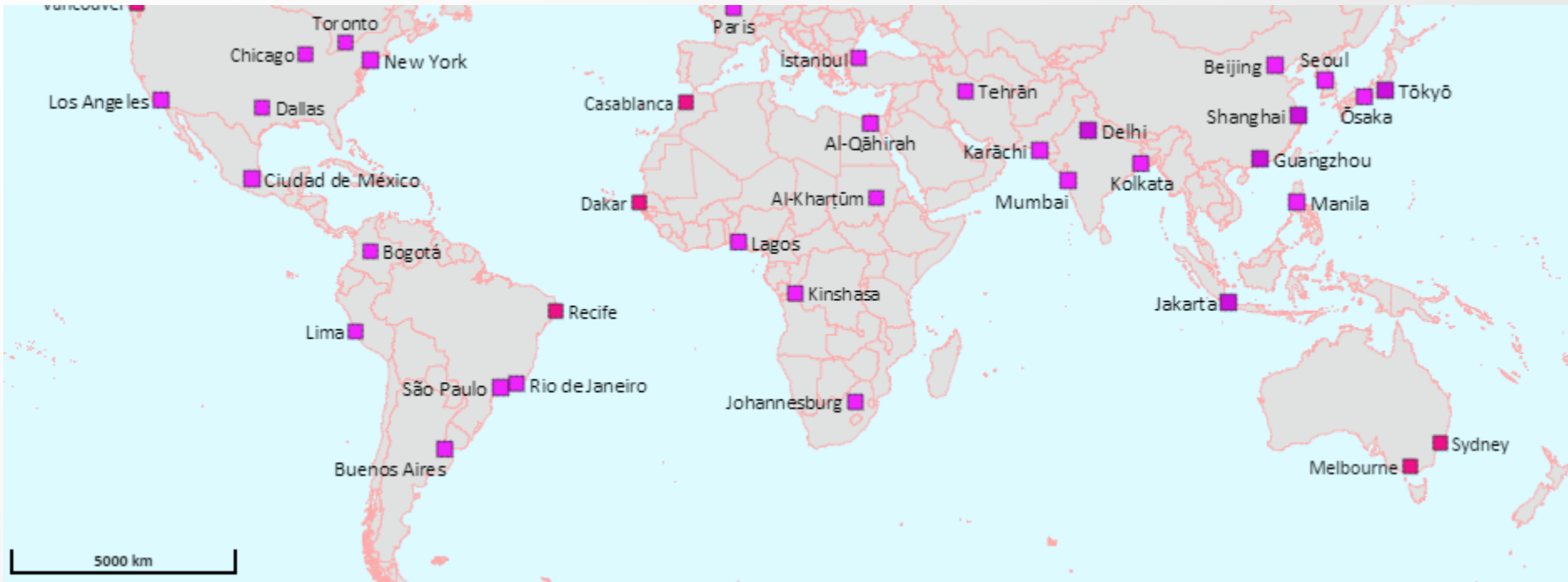
Population distribution by city size varies across major areas in 2014



<http://esa.un.org/unpd/wup/Highlights/WUP2014-Highlights.pdf>

Urbánní aglomerace světa I

stav k 1. 7. 2015



<http://www.citypopulation.de/world/Agglomerations.html>

Urbánní aglomerace světa II

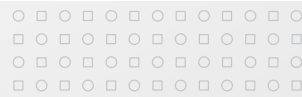
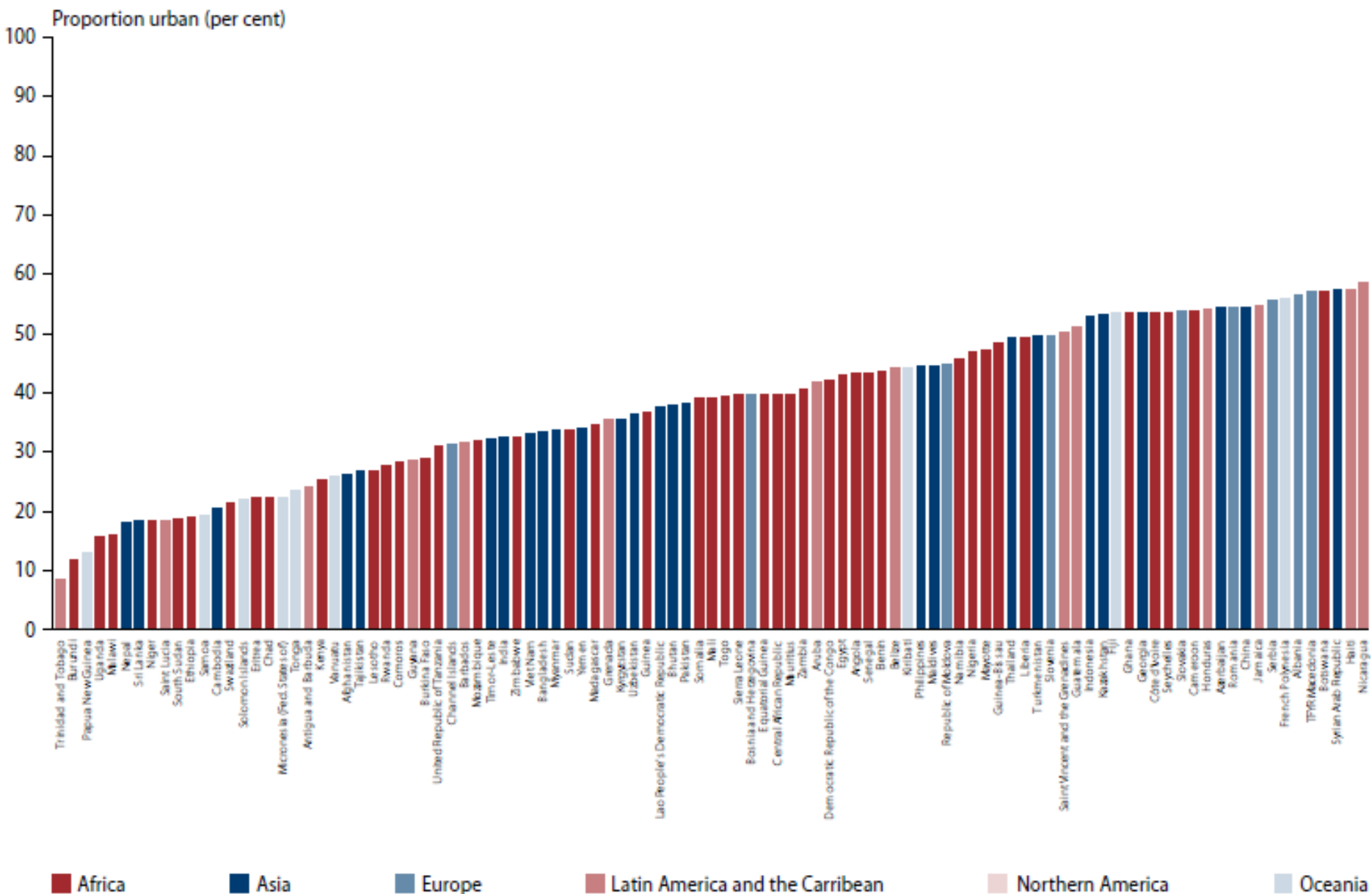
stav k 1. 7. 2015

Agglomerations

| Rank | Name | English Name | Country | Population |
|------|------------------|--------------|--------------------------|------------|
| 1 | Guangzhou | Canton | China | 46,900,000 |
| 2 | Tōkyō | Tokyo | Japan | 39,500,000 |
| 3 | Shanghai | Shanghai | China | 30,400,000 |
| 4 | Jakarta | Jakarta | Indonesia | 27,700,000 |
| 5 | Delhi | Delhi | India | 26,000,000 |
| 6 | Seoul | Seoul | Korea (South) | 24,300,000 |
| 7 | Karāchi | Karachi | Pakistan | 24,000,000 |
| 8 | Manila | Manila | Philippines | 23,100,000 |
| 9 | Mumbai | Bombay | India | 23,000,000 |
| 10 | Ciudad de México | Mexico City | Mexico | 22,500,000 |
| 11 | New York | New York | United States of America | 21,900,000 |
| 12 | São Paulo | São Paulo | Brazil | 21,800,000 |
| 13 | Beijing | Beijing | China | 20,700,000 |
| 14 | Ōsaka | Osaka | Japan | 17,800,000 |
| 15 | Los Angeles | Los Angeles | United States of America | 17,500,000 |
| 16 | Dhaka | Dacca | Bangladesh | 17,300,000 |
| 17 | Lagos | Lagos | Nigeria | 16,800,000 |

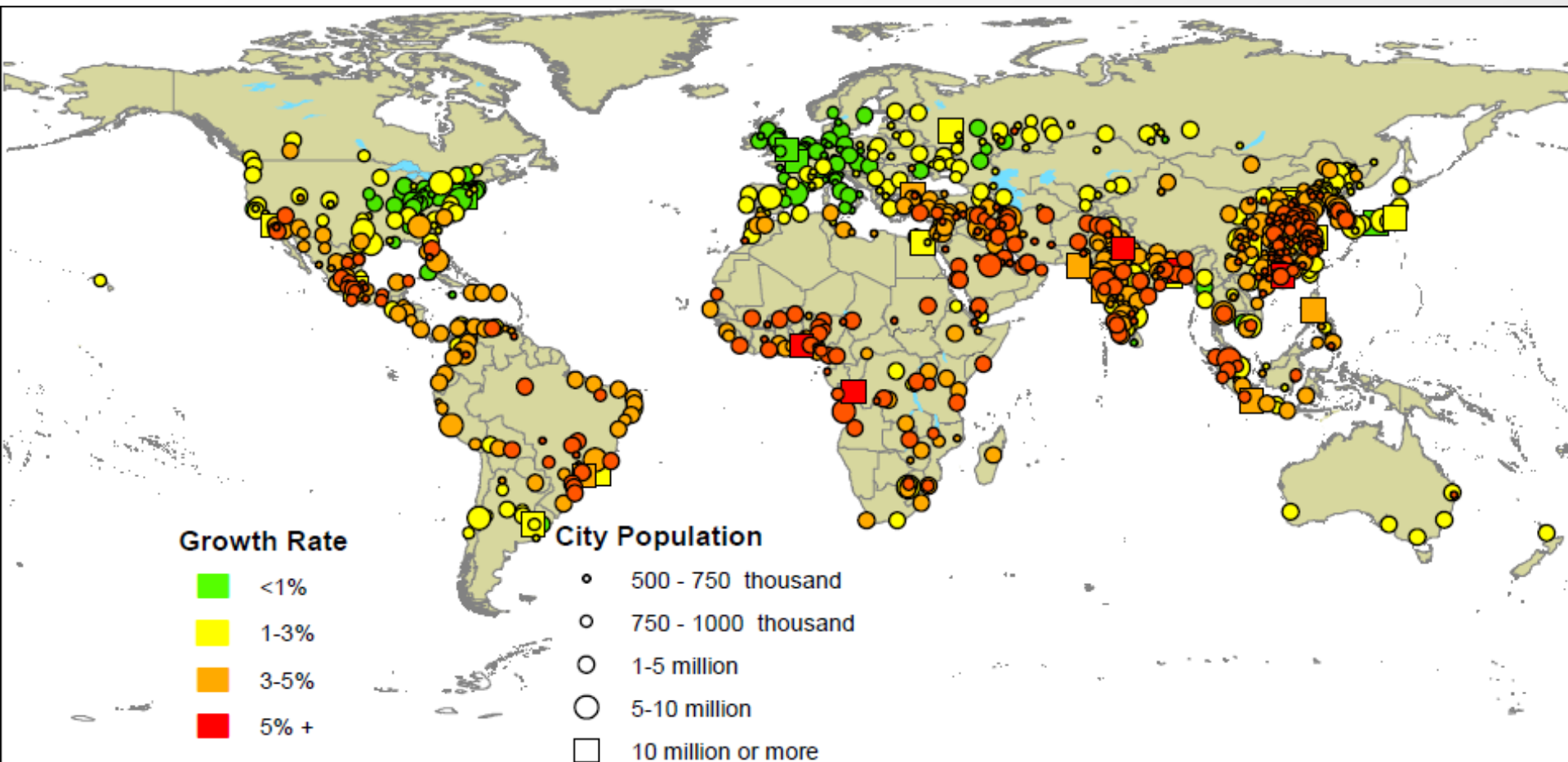
<http://www.citypopulation.de/world/Agglomerations.html>

Percentage of population residing in urban areas in 2014, selected countries or areas



Vývoj urbánních aglomerací

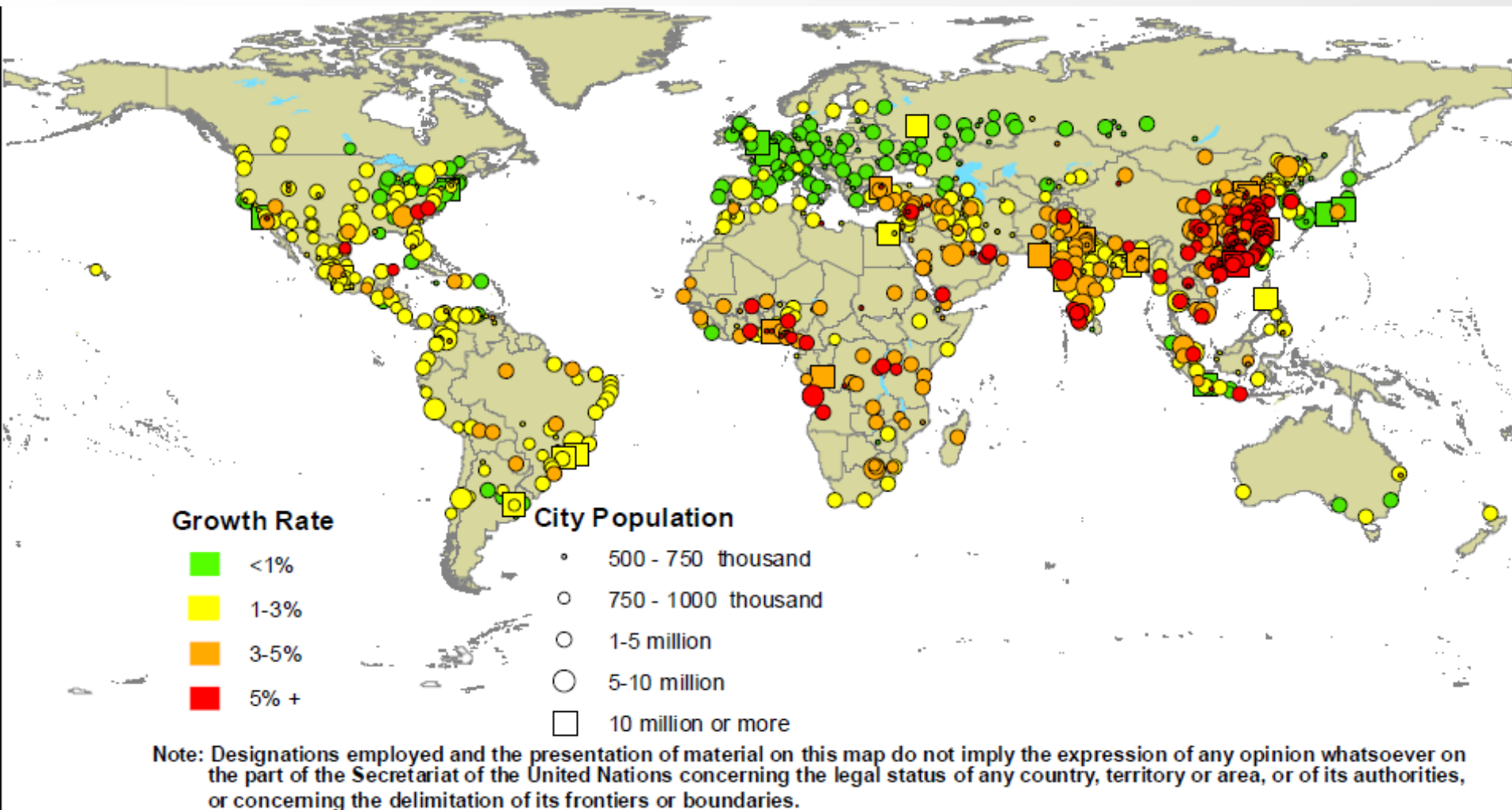
1970–1990



Note: Designations employed and the presentation of material on this map do not imply the expression of any opinion whatsoever on the part of the Secretariat of the United Nations concerning the legal status of any country, territory or area, or of its authorities, or concerning the delimitation of its frontiers or boundaries.

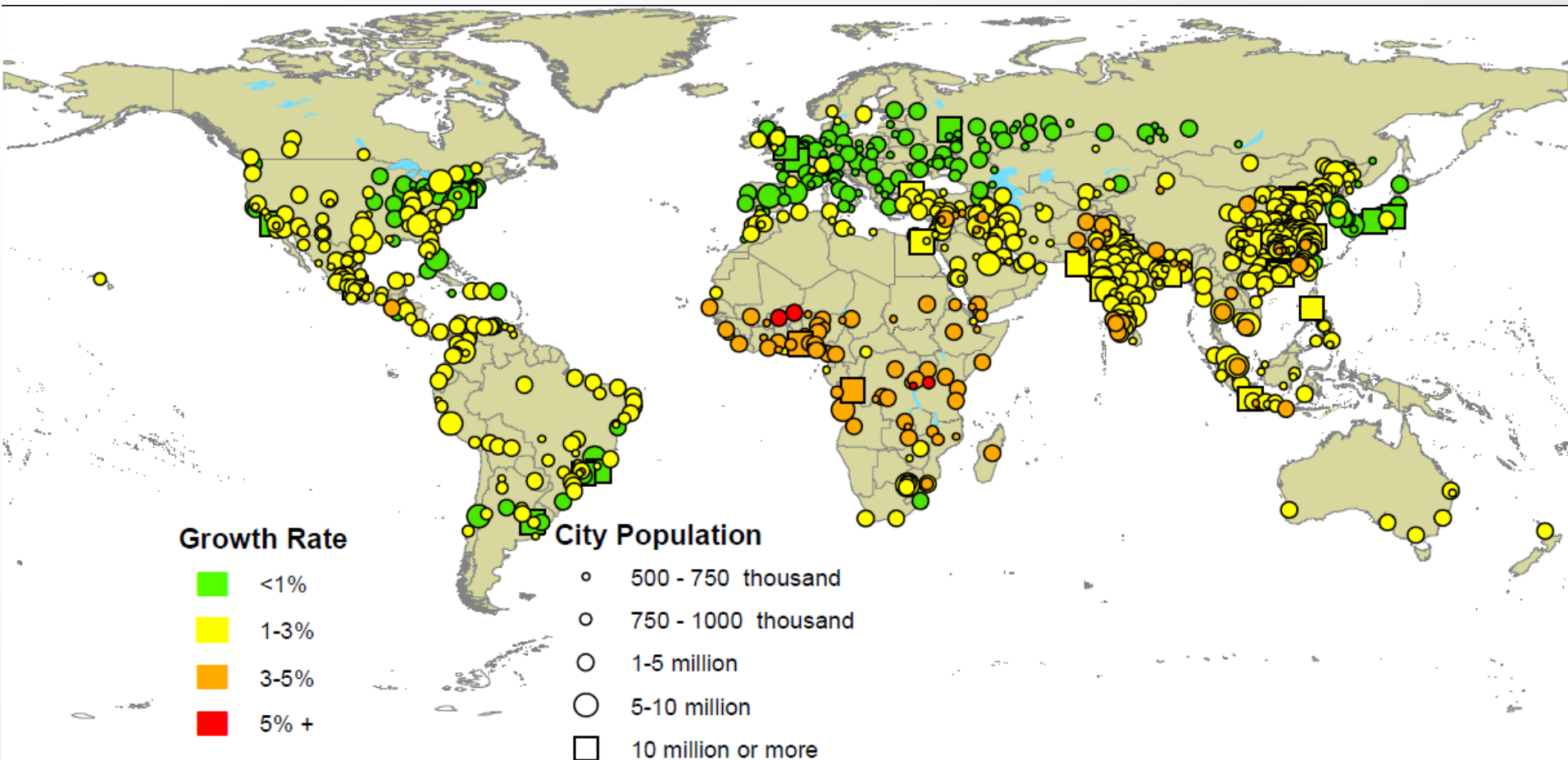
Vývoj urbánních aglomerací

1990–2014



Vývoj urbánních aglomerací – projekce

2014–2030



Note: Designations employed and the presentation of material on this map do not imply the expression of any opinion whatsoever on the part of the Secretariat of the United Nations concerning the legal status of any country, territory or area, or of its authorities, or concerning the delimitation of its frontiers or boundaries.

Urbanizace Číny I

- Do poloviny 20. století města jen správní a tržní střediska.
- Komunisté – střídavě podpora velkých měst a venkova.
- 1949–1960 snaha podpořit industrializaci urbanizací:
 - industrializace správních center,
 - rozvoj nových měst – např. Pao-tchou (Baotou).
- Rychlá urbanizace:
 - 1949: ve městech 49 mil. obyv. (9 %)
 - 1960: ve městech 109 mil. obyv. (16 %)
 - 2014: ve městech 758 mil. obyv. (54 %)

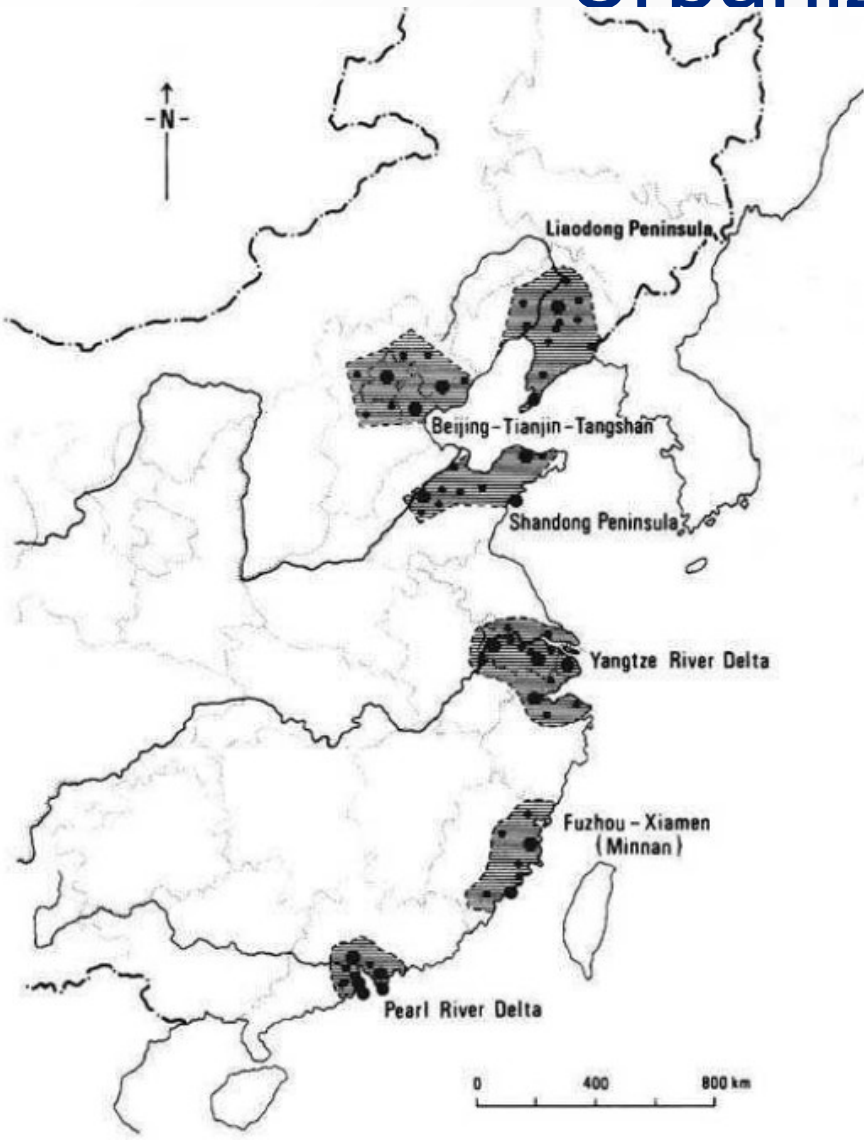
Urbanizace Číny II

- ❏ Velký skok vpřed – další růst měst (šance na přežití).
- ❏ Kulturní revoluce 20 mil. mladých posláno z měst na venkov dále „politicky pochybení“ – zapustit kořeny.
- ❏ Malé investice do městské infrastruktury → investice do těžkého průmyslu, zhoršení životních podmínek ve městech.

Urbanizace Číny III

- ❏ Uvolnění po r. 1978 umožnilo získat statut města i dalším sídlům.
- ❏ 1978 – 194 měst.
- ❏ Sídla s méně než 100 000 tisíci obyvatel nebyla městy!
- ❏ 1990 – 467 měst, přibyla malá a střední města.
- ❏ Preference rozvoje malých a středních měst systém zodpovědnosti domácností uvolnil velké množství pracovníků ze zemědělství „putující populace“.
- ❏ Stěhují se z místa na místo podle pracovních příležitostí ve stavebnictví a průmyslu (cca 120 mil. osob).

Urbanizace Číny III



1. Liao-ning
2. oblast Peking - Tchien- t'in - Tchang-šan
3. Šan-tung
4. delta Jang-c- t'iang
5. pobřežní Fu-tchien
6. delta Perlové řeky (Si- t'iang)

Urbanizace Japonska I

- Vysoká hustota zalidnění (v r. 2014) 337 obyvatel/km².
- Míra urbanizace
 - 1990 – 77 %
 - 2014 – 93 %
 - 2050 – 99 %
- Ve městech v roce 2014 žije 118,136 mil. obyvatel.
- Koncentrace do velkých konurbací, viz Tokaidó: Kantó (Tokio) – Kansai (Ósaka).

Velká města Japonska

Major Cities

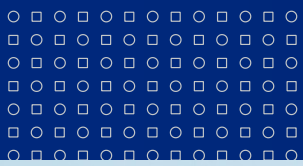


| | Name | Adm. | Population Estimate (E) 2014-10-01 |
|----|-----------|------|------------------------------------|
| 1 | Tōkyō | 13 | 9,143,041 |
| 2 | Yokohama | 14 | 3,710,008 |
| 3 | Ōsaka | 27 | 2,686,246 |
| 4 | Nagoya | 23 | 2,276,590 |
| 5 | Sapporo | 01 | 1,952,255 |
| 6 | Kōbe | 28 | 1,537,864 |
| 7 | Fukuoka | 40 | 1,519,349 |
| 8 | Kyōto | 26 | 1,469,253 |
| 9 | Kawasaki | 14 | 1,461,043 |
| 10 | Saitama | 11 | 1,251,549 |
| 11 | Hiroshima | 34 | 1,185,656 |
| 12 | Sendai | 04 | 1,073,242 |

Megalopole Tokaidó

- Pás osídlení Tokio – Nagoja – Ósaka – Kóbe.
- 60 % obyvatel Japonska.
- Hlavní cíl poválečné migrace do měst vysoká hustota zástavby.
- Centrální Tokio 20 000 obyvatel/km² dopravní a environmentální problémy řízená dekoncentrace osídlení.
- Suburbanizace, satelitní města.

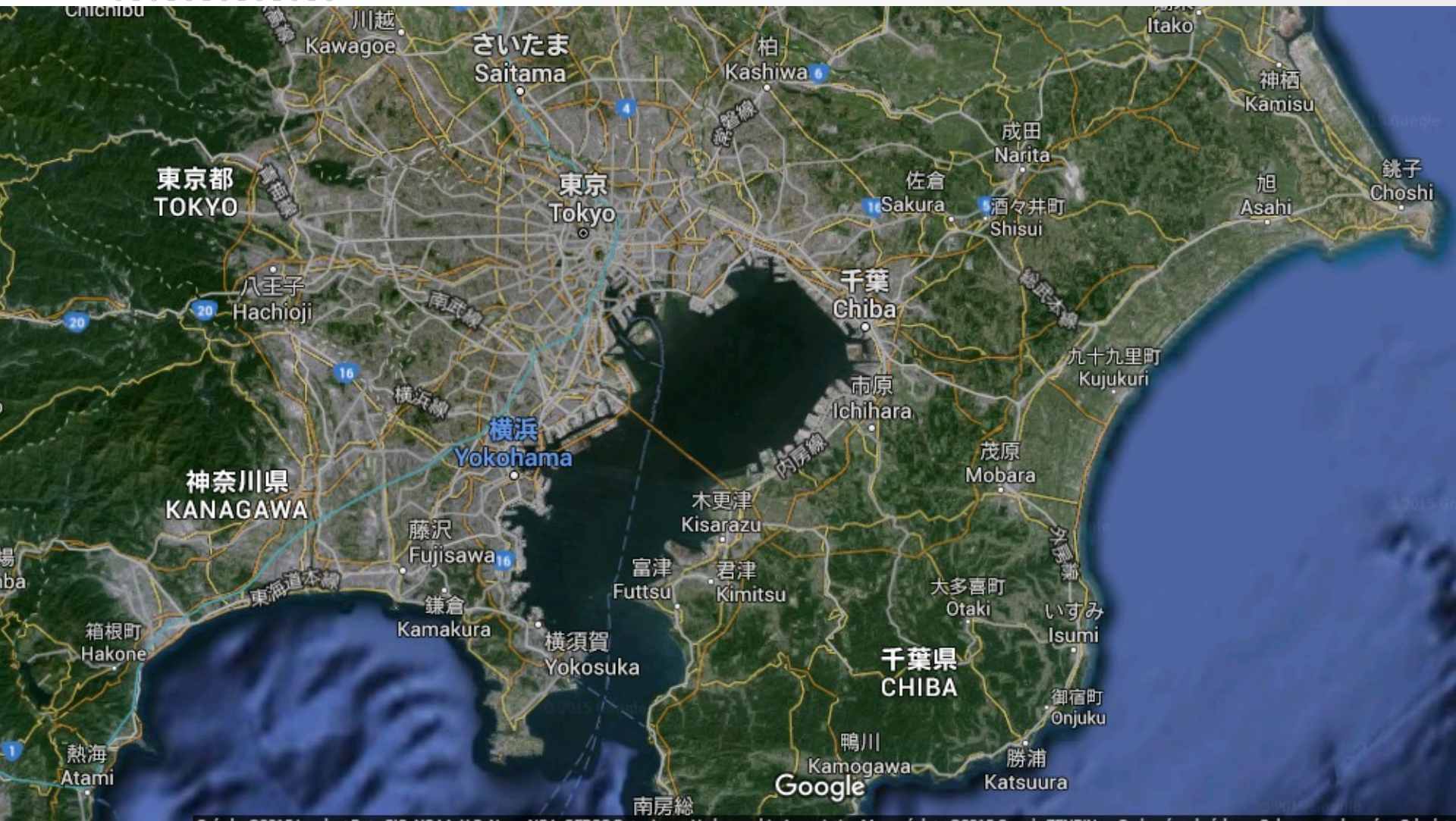


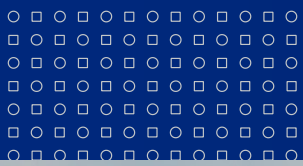


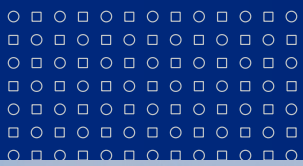
MASARYKOVA UNIVERZITA

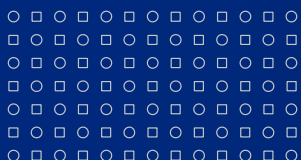
www.muni.cz











Severní Korea



Major Cities

| | Name | Adm. | Population CU Cf 2008-10-01 |
|----|------------|------|--------------------------------|
| 1 | P'yŏngyang | PYY | 2,581,076 |
| 2 | Hamhŭng | HYN | 703,610 |
| 3 | Ch'ŏngjin | HYP | 614,892 |
| 4 | Sinŭiju | PYP | 334,031 |
| 5 | Wŏnsan | KAN | 328,467 |
| 6 | Namp'o | PYN | 310,531 |
| 7 | Sariwŏn | HWP | 271,434 |
| 8 | Kaech'ŏn | PYN | 262,389 |
| 9 | Kanggye | CHA | 251,971 |
| 10 | Sunch'ŏn | PYN | 250,738 |

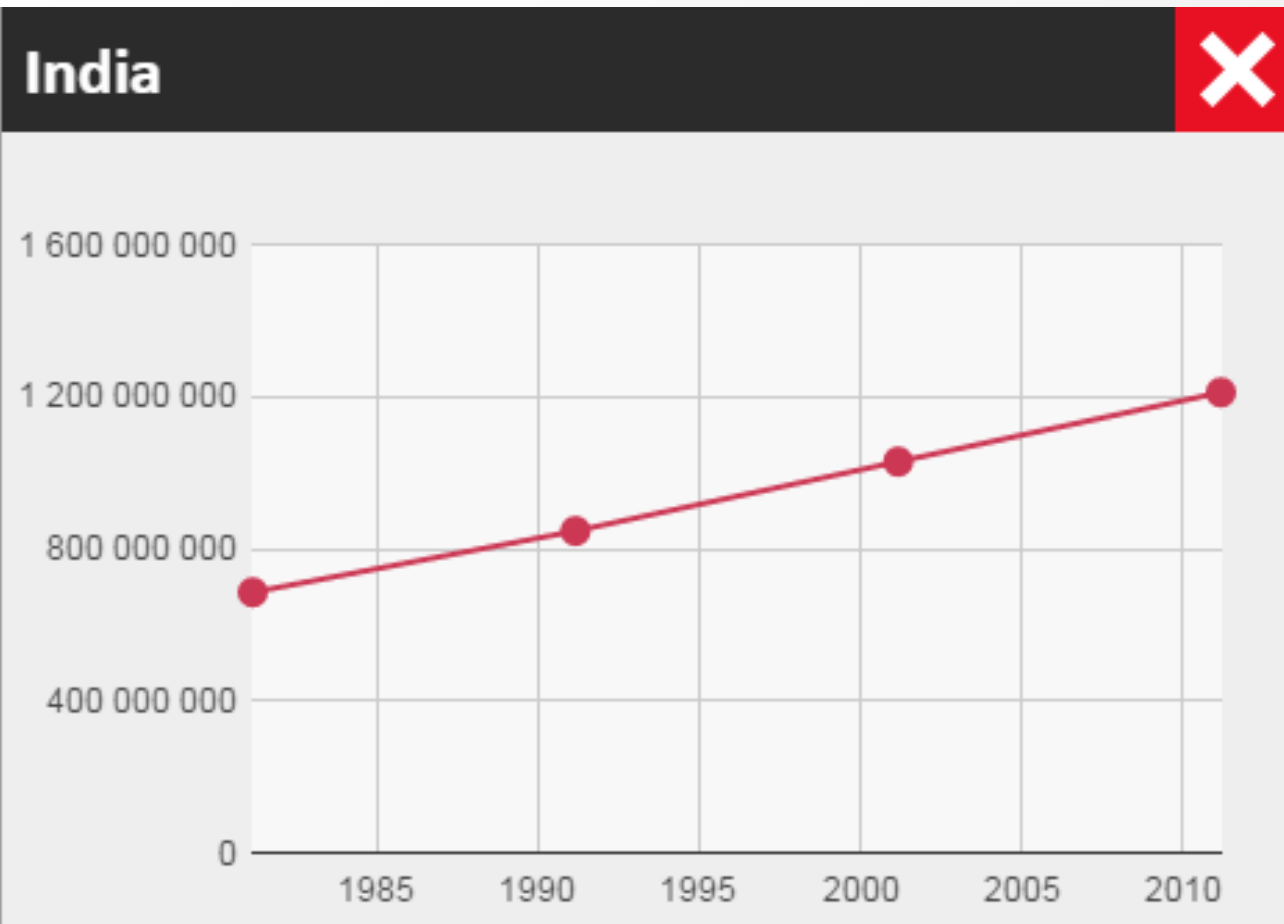
Jižní Korea



Major Urban Areas

| | Name | Adm. | Population Census (C) 2010-11-01 |
|----|----------|------|--|
| 1 | Seoul | SEO | 9,794,304 |
| 2 | Busan | BUS | 3,321,167 |
| 3 | Incheon | INC | 2,567,775 |
| 4 | Daegu | DAG | 2,276,797 |
| 5 | Daejeon | DAJ | 1,501,859 |
| 6 | Gwangju | GWA | 1,475,745 |
| 7 | Suwon | GYG | 1,071,913 |
| 8 | Seongnam | GYG | 949,964 |
| 9 | Changwon | GSN | 926,214 |
| 10 | Goyang | GYG | 905,076 |
| 11 | Ulsan | ULS | 894,132 |

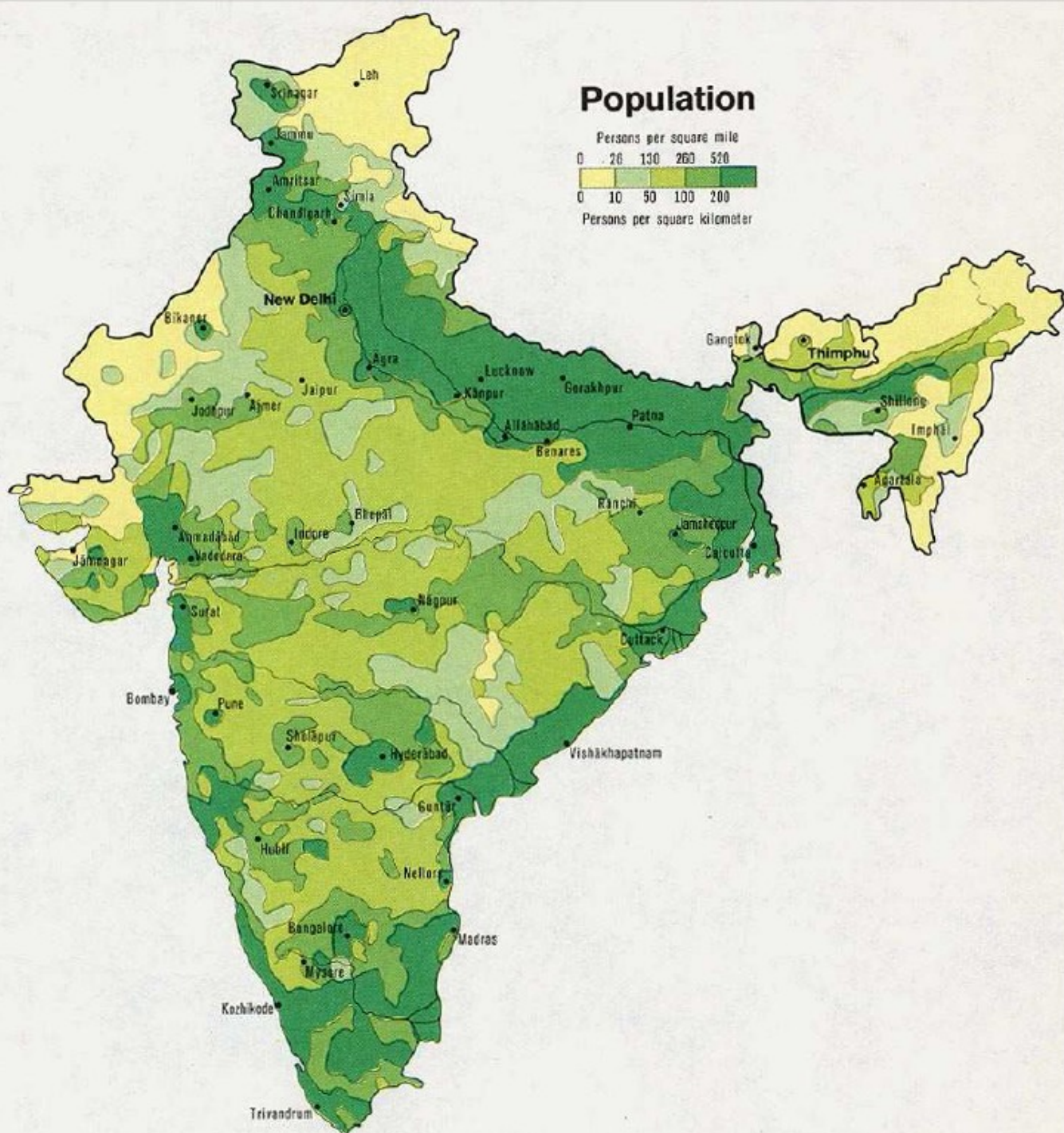
Indie



Major Agglomerations

| | Name | Adm. | Population Census (Cf) 2011-03-01 |
|----|-----------|------|---|
| 1 | Mumbai | MAH | 18,394,912 |
| 2 | Delhi | DEL | 16,349,831 |
| 3 | Kolkata | WES | 14,057,991 |
| 4 | Chennai | TAM | 8,653,521 |
| 5 | Bengaluru | KAR | 8,520,435 |
| 6 | Hyderābād | TEL | 7,677,018 |
| 7 | Ahmadābād | GUJ | 6,357,693 |
| 8 | Pune | MAH | 5,057,709 |
| 9 | Sūrat | GUJ | 4,591,246 |
| 10 | Jaipur | RAJ | 3,046,163 |

Indie

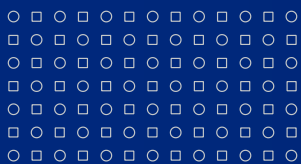


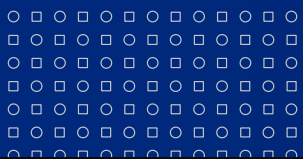
Izrael

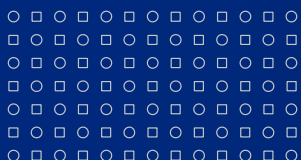
Major Cities

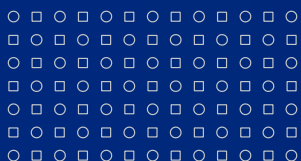
| | Name | Adm. | Population Estimate (E) 2014-12-31 |
|---|-----------------|------|------------------------------------|
| 1 | Yerushalayim | YER | 849,800 |
| 2 | Tel Aviv-Yafo | TEL | 426,100 |
| 3 | Hefa | HEF | 277,100 |
| 4 | Rishon LeZiyyon | HAM | 240,700 |
| 5 | Petah Tiqwa | HAM | 225,400 |
| 6 | Ashdod | HAD | 218,000 |









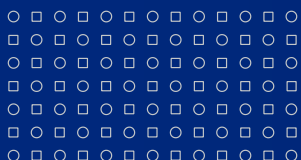


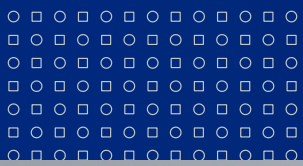
Palestina



Major Cities

| | Name | Adm. | Population Projection (P) 2014-07-01 |
|----|---------------|------|--|
| 1 | Ghazzah | GHA | 591,400 |
| 2 | Al-Quds | AQU | 255,700 |
| 3 | Khān Yūnis | KHA | 220,300 |
| 4 | Jabālyah | GAS | 212,900 |
| 5 | Al-Khalīl | AKH | 202,200 |
| 6 | Rafaḥ | RAF | 196,400 |
| 7 | Nābulus | NAB | 146,500 |
| 8 | Bayt Lāhīyā | GAS | 83,200 |
| 9 | An-Nuṣayrāt | DAY | 80,600 |
| 10 | Dayr al-Balaḥ | DAY | 75,700 |





Istanbul – průliv Bospor



Oš – Kyrgyzstán





Batken – Kyrgyzstán

Předměstí Dušanbe



Urbanizace v Africe I.

- Míra urbanizace
 - 1990 – 31 %
 - 2014 – 40 %
 - 2050 – 56 %

- Ve městech v roce 2014 žije 455,345 mil. obyvatel.

- Predikce pro rok 2050 – 1,338 mld. obyvatel.

Urbanizace v Africe podle regionů

➤ Východní Afrika

- 1990 – 18 %
- 2014 – 25 %
- 2050 – 44 %

➤ Severní Afrika

- 1990 – 46 %
- 2014 – 51 %
- 2050 – 63 %

➤ Západní Afrika

- 1990 – 30 %
- 2014 – 44 %
- 2050 – 63 %

➤ Střední Afrika

- 1990 – 32 %
- 2014 – 44 %
- 2050 – 61 %

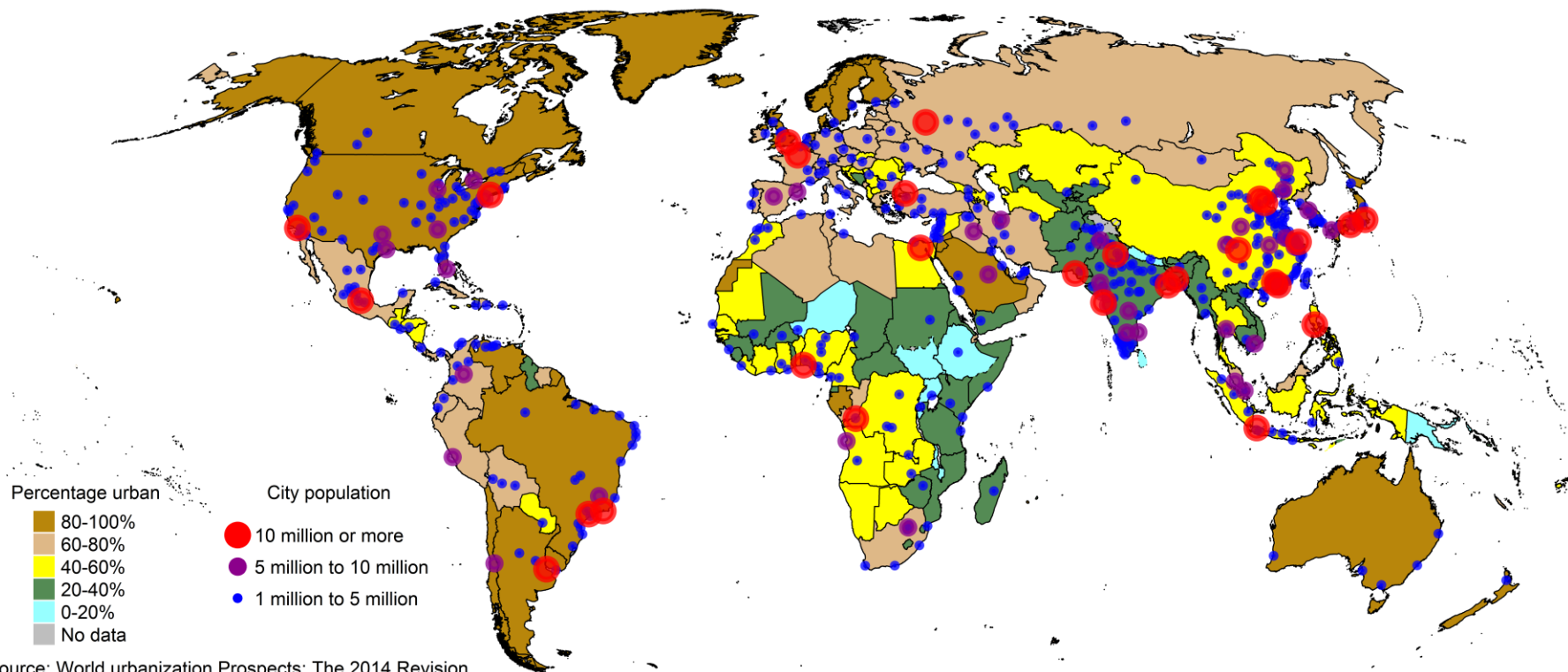
➤ Jižní Afrika

- 1990 – 49 %
- 2014 – 61 %
- 2050 – 74 %

Afričtí „rekordmani“

- Nejvyšší míra urbanizace v roce 1990 (Západní Sahara 86 %, Réunion 81 %).
- Nejnižší míra urbanizace v roce 1990 (Rwanda 5 %, Burundi 6 %).
- Nejvyšší míra urbanizace v roce 2014 (Réunion 95 %, Gabon 87 %).
- Nejnižší míra urbanizace v roce 2014 (Burundi 12 %, Jižní Súdán a Malawi 16 %).

Míra urbanizace a hlavní aglomerace světa v roce 2014



Data source: World urbanization Prospects: The 2014 Revision

The boundaries and names shown and the designations used on this map do not imply official endorsement or acceptance by the United Nations.

Dotted line represents approximately the Line of Control in Jammu and Kashmir agreed upon by India and Pakistan.

The final status of Jammu and Kashmir has not yet been agreed upon by the parties.

Final boundary between the Republic of Sudan and the Republic of South Sudan has not yet been determined.

<http://esa.un.org/unpd/wup/Country-Profiles/>

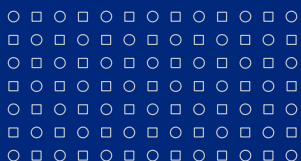
URBAN POPULATION

Percentage of the population living in urban areas for the countries of the world

<http://world.bymap.org/UrbanPopulation.html>



| Rank (total) | Country | Total (percent) | Date |
|--------------|--------------------------|-----------------|------|
| 1 | Anguilla | 100 | 2011 |
| 1 | Bermuda | 100 | 2011 |
| 1 | Cayman Islands | 100 | 2011 |
| 1 | Gibraltar | 100 | 2011 |
| 1 | Hong Kong | 100 | 2011 |
| 1 | Macau | 100 | 2011 |
| 1 | Monaco | 100 | 2011 |
| 1 | Nauru | 100 | 2011 |
| 1 | Singapore | 100 | 2011 |
| 1 | Vatican City | 100 | 2011 |
| 11 | Puerto Rico | 99 | 2011 |
| 12 | Qatar | 99 | 2011 |
| 13 | Kuwait | 98 | 2011 |
| 14 | Belgium | 98 | 2011 |
| 15 | Virgin Islands of the US | 96 | 2011 |
| 16 | Malta | 95 | 2011 |
| 17 | San Marino | 94 | 2011 |
| 18 | Turks & Caicos Islands | 94 | 2011 |
| 19 | Iceland | 94 | 2011 |
| 20 | Venezuela | 94 | 2011 |
| 21 | American Samoa | 93 | 2011 |
| 21 | Guam | 93 | 2011 |
| 23 | Argentina | 93 | 2011 |
| 23 | Uruguay | 93 | 2011 |
| 25 | Israel | 92 | 2011 |
| 26 | Northern Mariana Is. | 92 | 2011 |
| 27 | Japan | 91 | 2011 |
| 28 | Saint Pierre & Miquelon | 91 | 2011 |
| 29 | Australia | 89 | 2011 |
| 29 | Chile | 89 | 2011 |
| 31 | Bahrain | 89 | 2011 |
| 32 | Andorra | 87 | 2011 |
| 33 | Lebanon | 87 | 2011 |
| 34 | Denmark | 87 | 2011 |
| 35 | Gabon | 86 | 2011 |



URBAN POPULATION

<http://world.bymap.org/UrbanPopulation.html>

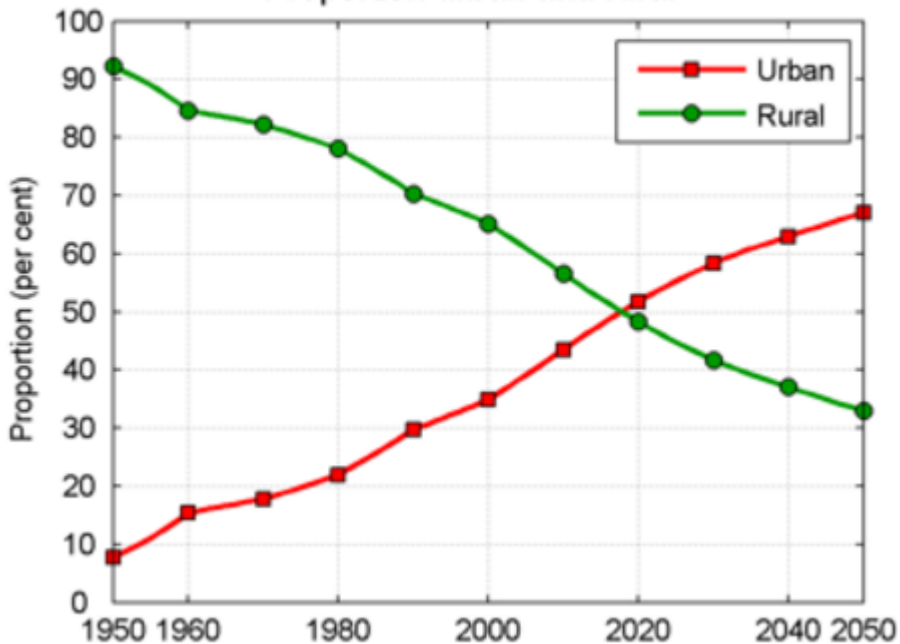
Percentage of the population living in urban areas for the countries of the world

| | | | |
|-----|---------------------------------|----|------|
| 197 | Burkina Faso | 27 | 2011 |
| 197 | Tajikistan | 27 | 2011 |
| 199 | Vanuatu | 25 | 2011 |
| 200 | Kenya | 24 | 2011 |
| 201 | Afghanistan | 24 | 2011 |
| 202 | Tonga | 23 | 2011 |
| 203 | Micronesia, Federated States of | 23 | 2011 |
| 204 | Chad | 22 | 2011 |
| 205 | Eritrea | 21 | 2011 |
| 206 | Swaziland | 21 | 2011 |
| 207 | Solomon Islands | 21 | 2011 |
| 208 | Cambodia | 20 | 2011 |
| 209 | Samoa | 20 | 2011 |
| 210 | Rwanda | 19 | 2011 |
| 211 | South Sudan | 18 | 2011 |
| 212 | Niger | 18 | 2011 |
| 213 | Saint Lucia | 18 | 2011 |
| 214 | Ethiopia | 17 | 2011 |
| 214 | Nepal | 17 | 2011 |
| 216 | Malawi | 16 | 2011 |
| 217 | Uganda | 16 | 2011 |
| 218 | Sri Lanka | 15 | 2011 |
| 219 | Liechtenstein | 14 | 2011 |
| 220 | Montserrat | 14 | 2011 |
| 221 | Trinidad & Tobago | 14 | 2011 |
| 222 | Papua New Guinea | 13 | 2011 |
| 223 | Burundi | 11 | 2011 |
| 224 | Pitcairn | 0 | 2011 |

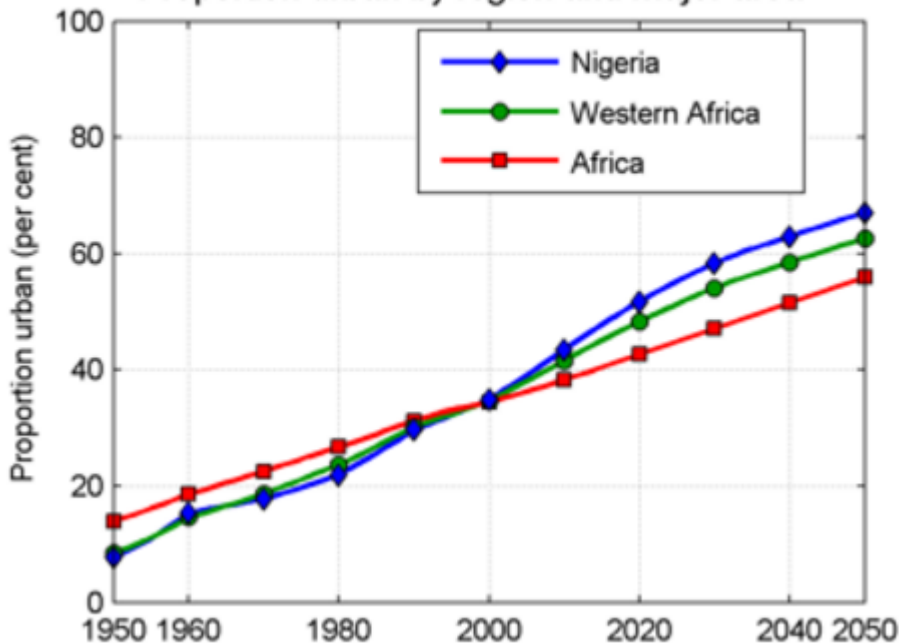
Nigérie

Country Profile: Nigeria

Proportion urban and rural⁽¹⁾



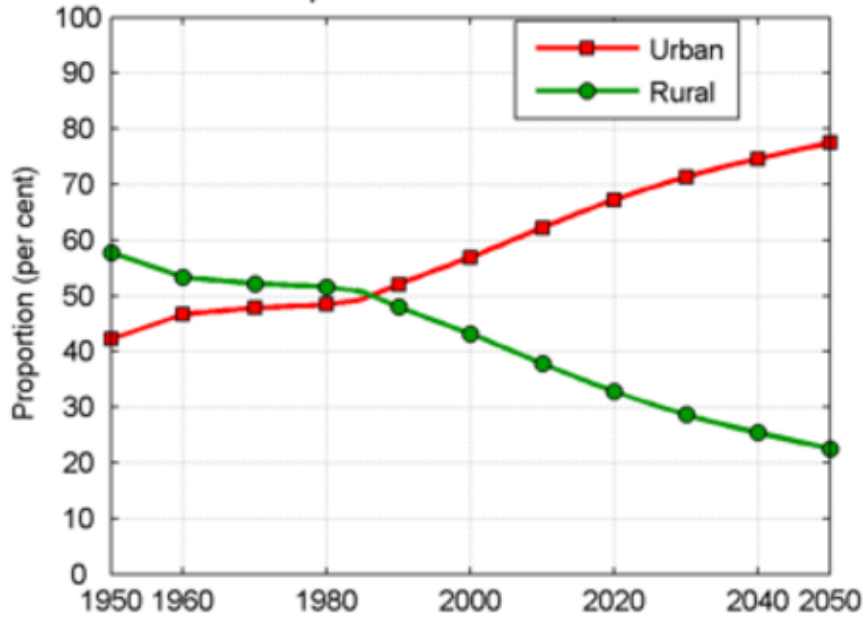
Proportion urban by region and major area⁽²⁾



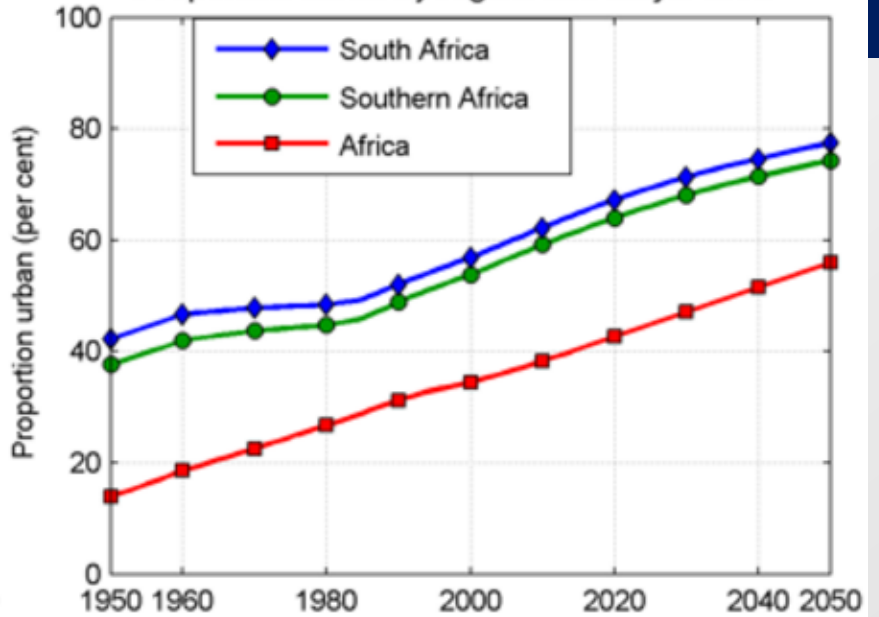
<http://esa.un.org/unpd/wup/Country-Profiles/>

Country Profile: South Africa

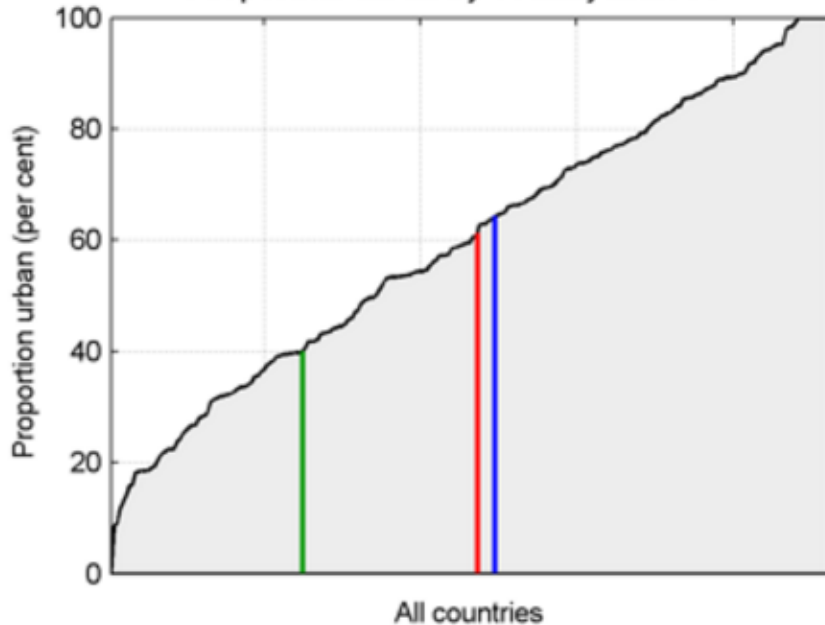
Proportion urban and rural⁽¹⁾



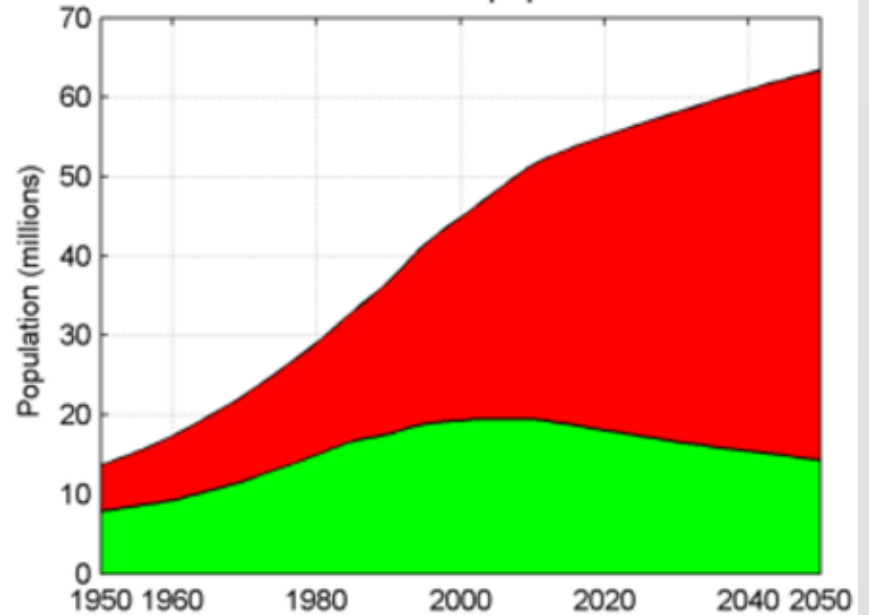
Proportion urban by region and major area⁽²⁾

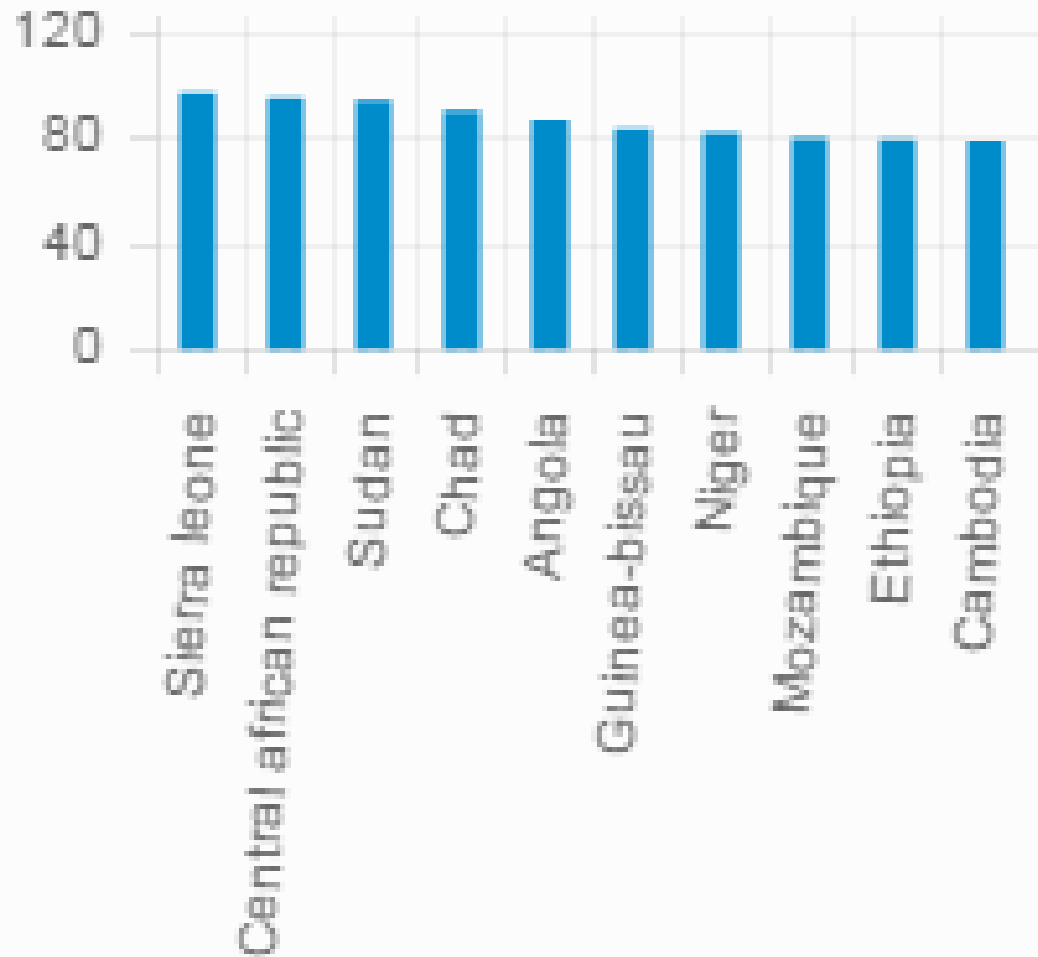


Proportion urban by country in 2014⁽³⁾



Urban and rural population⁽⁴⁾

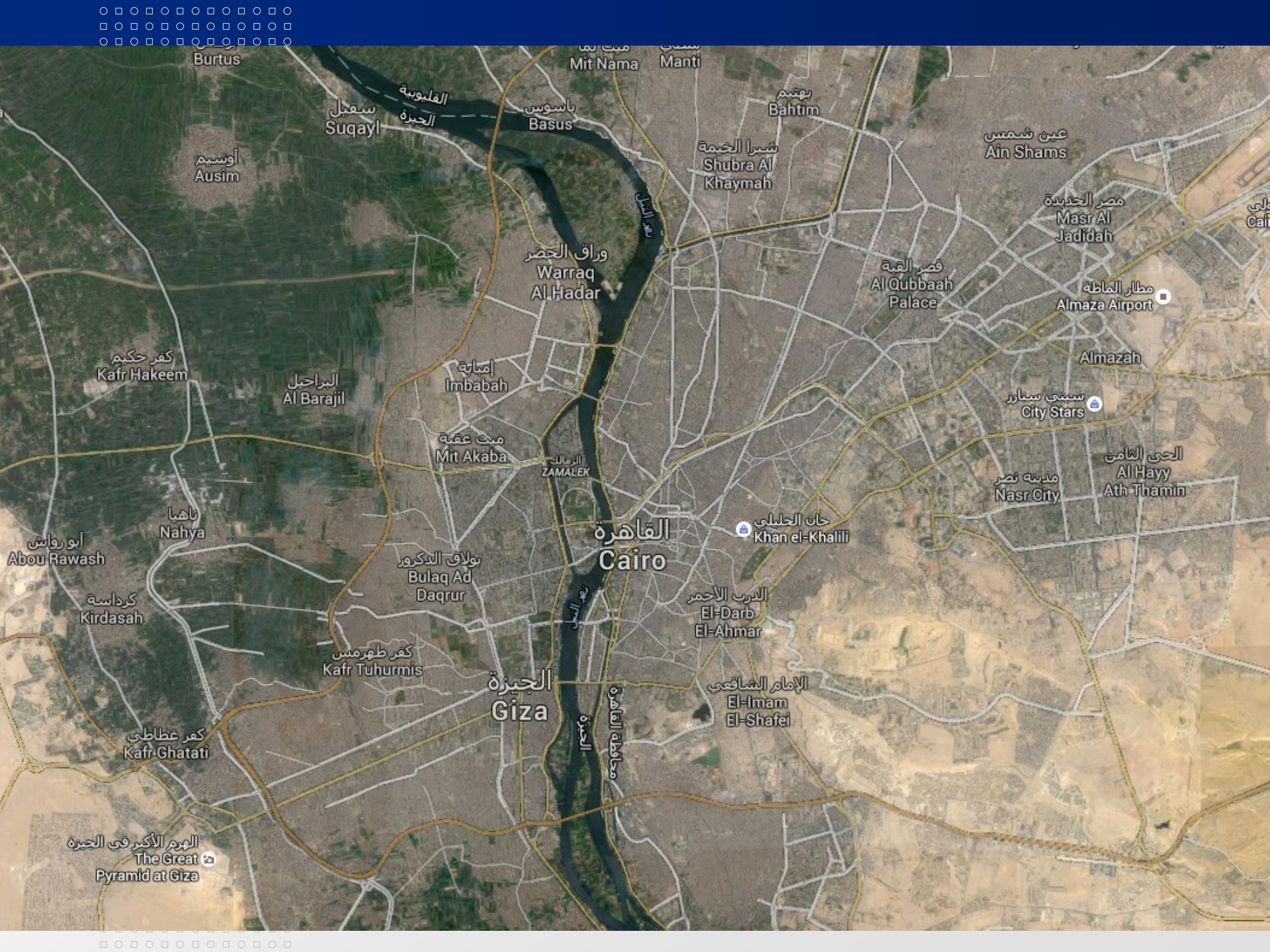




● Percentage of slum population in urban area

http://urbandata.unhabitat.org/explore-data/?indicators=hiv_prevalence_15_to_49_year,slum_proportion_living_urban,urban_population_cities,population





Burtus

Mit Nama
Manti

القليوبية
الجيزة
سقيايل
Suqayl

باسوس
Basus

بهتميم
Bahtim

عين شمس
Ain Shams

أوسيم
Ausim

شبرا الخيمة
Shubra Al
Khaymah

مصر الجديدة
Masr Al
Jadidah

وراق الخضضر
Waraq
Al Hadar

قصر القبة
Al Qubbaah
Palace

مطار الماظة
Almaza Airport

كفر حكيم
Kafr Hakeem

البراجيل
Al Barajil

إمباباه
Imbabah

Almazah

ميت عقبة
Mit Akaba

الزمالك
ZAMALEK

سيتي ستارز
City Stars

أبو رواش
Abou Rawash

ناهما
Nahya

القاهرة
Cairo

خان الخليلي
Khan el-Khalili

مدينة نصر
Nasr City

الحى القامن
Al Hayy
Ath Thamin

بولاق الدكرور
Bulaq Ad
Daqrur

الدرب الأحمر
El-Darb
El-Ahmar

كرداسة
Kirdasah

كفر طهرمس
Kafr Tuhurmis

الجيزة
Giza

الإمام الشافعي
El-Imam
El-Shafei

كفر عطايطي
Kafr Ghatati

محافظة القاهرة
القاهرة

الهرم الأكبر في الجيزة
The Great
Pyramid at Giza





