



**INSTITUT UNIVERSITAIRE
DE TECHNOLOGIE**

La lettre de motivation

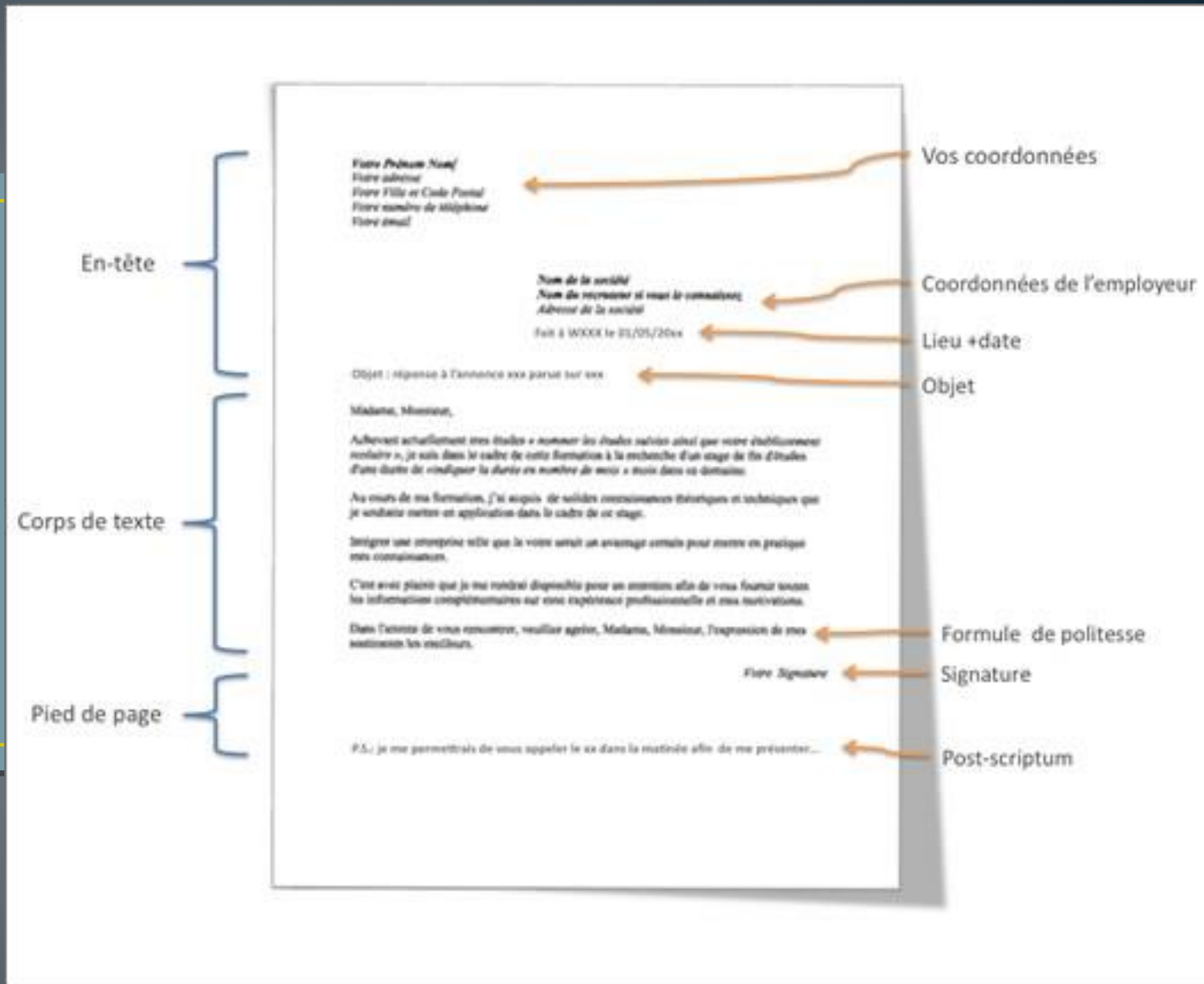


**UNIVERSITE MASARYK
FACULTE DE PEDAGOGIE
DEPARTEMENT DE LANGUE ET LITTERATURE FRANÇAISES**

Travail préparatoire

- Faire une fiche technique de l'entreprise
- Recherches internet, CCI (site de la Chambre du Commerce et de l'Industrie)
- legifrance.gouv.fr : convention collective, salaires...

Physionomie d'une lettre de motivation



The background features a light grey gradient with a pattern of thin, vertical, slightly wavy lines in a muted teal color. A solid teal horizontal band spans the width of the image, containing the text. A thin yellow line is positioned just above and below the teal band.

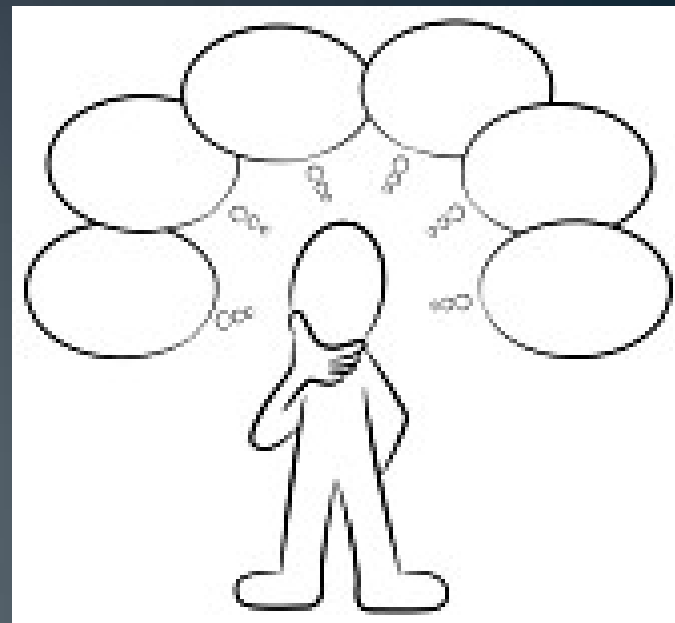
L'ENTÊTE

Prénom NOM

Adresse postale

Adresse mail

Téléphone



Coordonnées du destinataire

A Brno, le 22 octobre 2015,

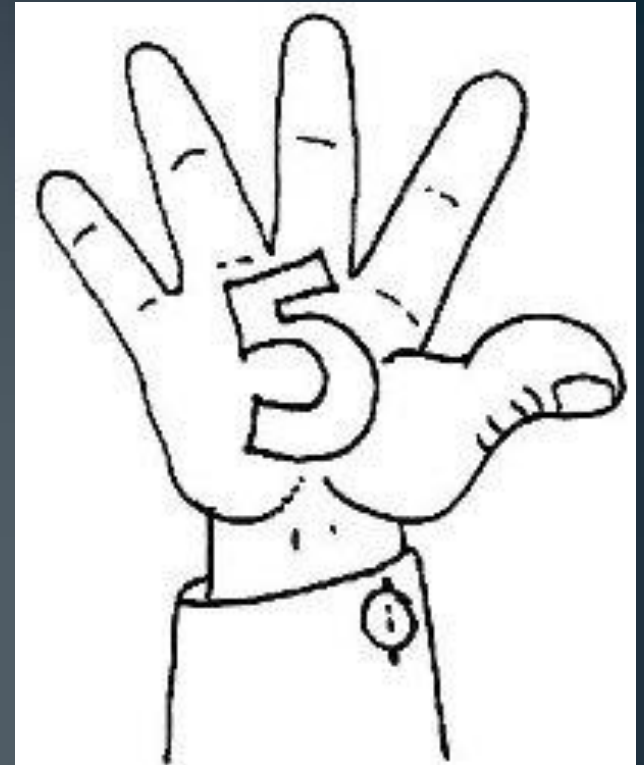
Objet: demande de stage pour la période du 4 avril au 9 juin 2016

The image features a background of thin, vertical, light blue lines of varying lengths and positions, creating a textured, rain-like effect. A solid teal horizontal band spans the width of the image, positioned in the lower half. The text 'LE CORPS DE LA LETTRE' is centered within this band in a bold, white, sans-serif font. Two thin yellow horizontal lines are present: one at the top edge of the teal band and one at the bottom edge of the teal band.

LE CORPS DE LA LETTRE

5 PARAGRAPHES

- La demande
- VOUS
- MOI
- NOUS
- La formule de politesse



**Paragraphe 1:
La demande**



- Exprimer ce qu'on recherche (poste, contrat, secteur, activité)
- Exprimer le cadre dans lequel on fait cette recherche
- Expliciter la durée



**Ne jamais
commencer ce
paragraphe par
« je ».**

POURQUOI EST-CE QUE JE POSTULE DANS VOTRE ENTREPRISE?

**Paragraphe 2:
VOUS**



- Valoriser l'entreprise
- Montrer qu'on la connaît
- Personnalisation de la lettre



**Ne pas
transformer ce
paragraphe en
page
publicitaire**

Pourquoi ce choix aujourd'hui?

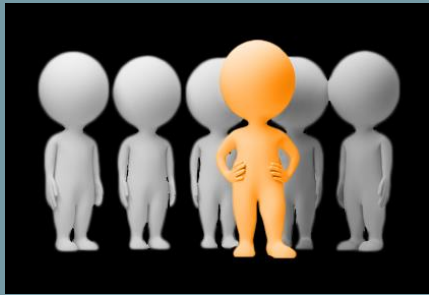
Paragraphe 3: MOI



- Montrer en quoi l'intégration dans cette entreprise est important dans votre parcours (poursuite étude, prise de responsabilités, nouveaux engagements...)

Quelles sont les compétences que vous pourrez mettre au service de l'entreprise?

**Paragraphe 4:
NOUS**



Mise en avant de compétences essentielles en adéquation avec le poste visé.

Ces compétences seront mises au service de l'entreprise.

Dans les termes suivants saurez-vous chasser les intrus? Ils ne sont pas des compétences

Sens des
responsabilités

Motivé

Rigueur

Mobilité

Autonomie

Sociable

Esprit
d'équipe

Dynamique

Esprit
d'initiative

Sérieux

Curiosité

Ponctuel

Sens de
l'organisation

Capacité
d'adaptation

Dans les termes suivants saurez-vous chasser les intrus? Ils ne sont pas des compétences

Sens des
responsabilités

Motivé

Rigueur

Mobilité

Autonomie

Sociable

Esprit
d'équipe

Dynamique

Esprit
d'initiative

Sérieux

Curiosité

Ponctuel

Sens de
l'organisation

Capacité
d'adaptation

Les savoirs
Connaissances générales
Savoirs spécialisés
Maîtrise de langages
Maîtrise des concepts

Les savoirs-évoluer
Adaptabilité
Mobilité
Aptitude à être formé
Potentiel

**Les
compétences
approchées
par le métier**

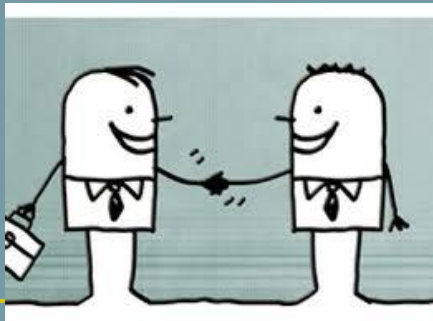
Les savoir-faire
Technicité
Expérience nécessaire
Adaptation à un type d'activité
Maîtrise des technologies
spécifiques

Les savoir-être
Savoir diriger
Savoir organiser
Savoir décider
Savoir contrôler

**Qu'est-ce qu'une
compétence?**
Anne-Marie Golonka

Comment finir la lettre?

Paragraphe 5: la formule de politesse



Il faut remercier le destinataire.

Garder la même personne que
dans entrée de la lettre



**Formules sans
demande
« d'entretien pour
montrer toute sa
motivation »**

Ne pas oublier de signer la lettre.

La Signature



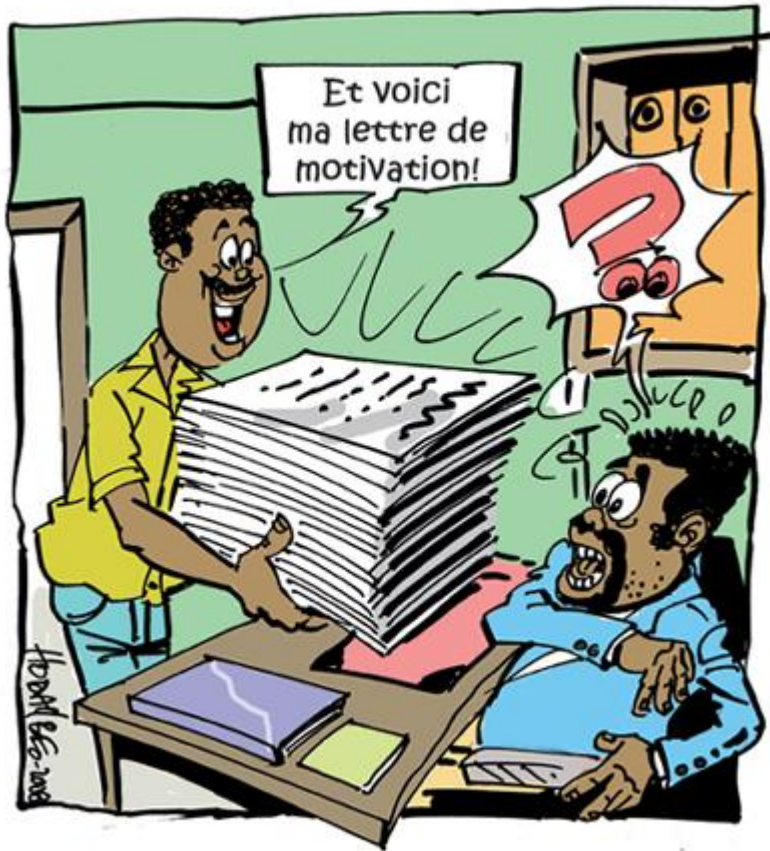
Ajouter le Prénom NOM en dessous de la signature

Pièces jointes:

le curriculum vitae

(lettres de recommandation)

Attention à la longueur



Attention à l'orthographe et au style

"Adoptez un langage soutenu
dans la lettre de motivation"



Salut, tu vas bien?
Si tu me recrute
pas, je t'explode.

Isabelle Gauthier

L'orthographe, c'est
important.

BEN NON, J'AI PAS LE
PERMIS B, POURQUOI ?

PARCE QUE C'EST UN
POSTE DE LIVREUR



**Etre en
adéquation
avec le poste**