



География России

Лекция 1

☺ РЭП-урок

Географическое положение России



ГЕОГРАФИЧЕСКОЕ ПОЛОЖЕНИЕ
РОССИЙСКОЙ
ФЕДЕРАЦИИ

Российская Федерация — самая большая по площади страна мира.
Её площадь составляет **17,1 млн. км²**

Омывается водами трех океанов:

- на севере — Северным Ледовитым,
- на востоке — Тихим;
- на западе и юго-западе имеет выход к морям Атлантического океана.

Крайние точки:

- *северная* — мыс Флигели на о. Рудольфа, на материке — мыс Челюскин,
- *южная* — гора Базардюзю (в Дагестане),
- *западная* — мыс Песчаная (недалеко от г. Калининграда),
- *восточная* — в западном полушарии на о. Ратманова в Беринговом проливе, крайняя материковая точка — мыс Дежнёва.

Страны, с которыми граничит Россия:

- Норвегия
- Финляндия
- Эстония
- Латвия
- Литва
- Польша
- Белоруссия
- Украина
- Грузия
- Азербайджан
- Казахстан
- КНР (Китай)
- Монголия
- КНДР (Северная Корея)
- Япония
- США

Частично признанные государства:

- Южная Осетия
- Абхазия

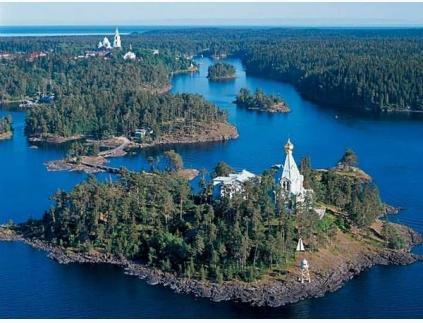


РОССИЯ

Цифрами на карте обозначены:

- | | |
|----------------|-----------------|
| 1 - Литва | 5 - Грузия |
| 2 - Латвия | 6 - Азербайджан |
| 3 - Эстония | 7 - США |
| 4 - Белоруссия | |



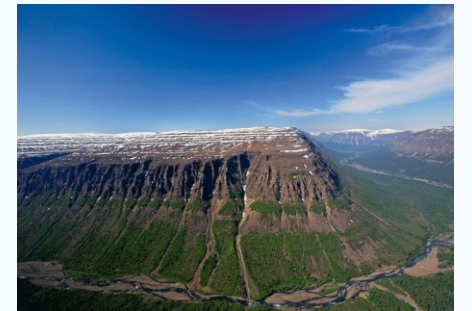


Рельеф

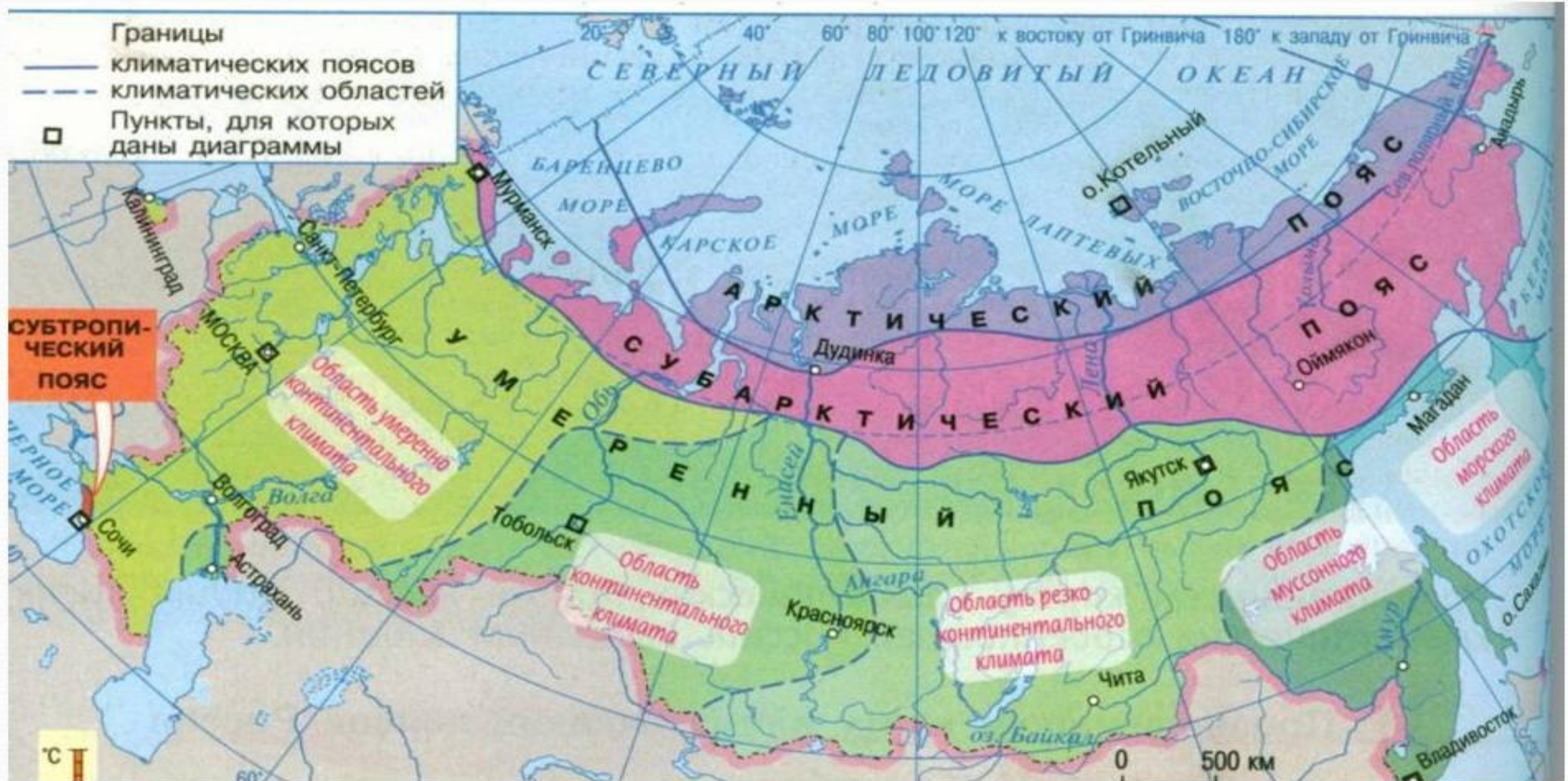
6 основных *орографических частей*:

- Фенноскандия (или Кольско-Карельский регион),
- Восточно-Европейская (Русская) равнина,
- Уральские горы,
- Западно-Сибирская равнина,
- Среднесибирское плоскогорье,
- горы юга и востока России.

70 % территории России расположено на равнинах.



Климатические пояса и области России



Климатические пояса и области

Северный
полярный
круг

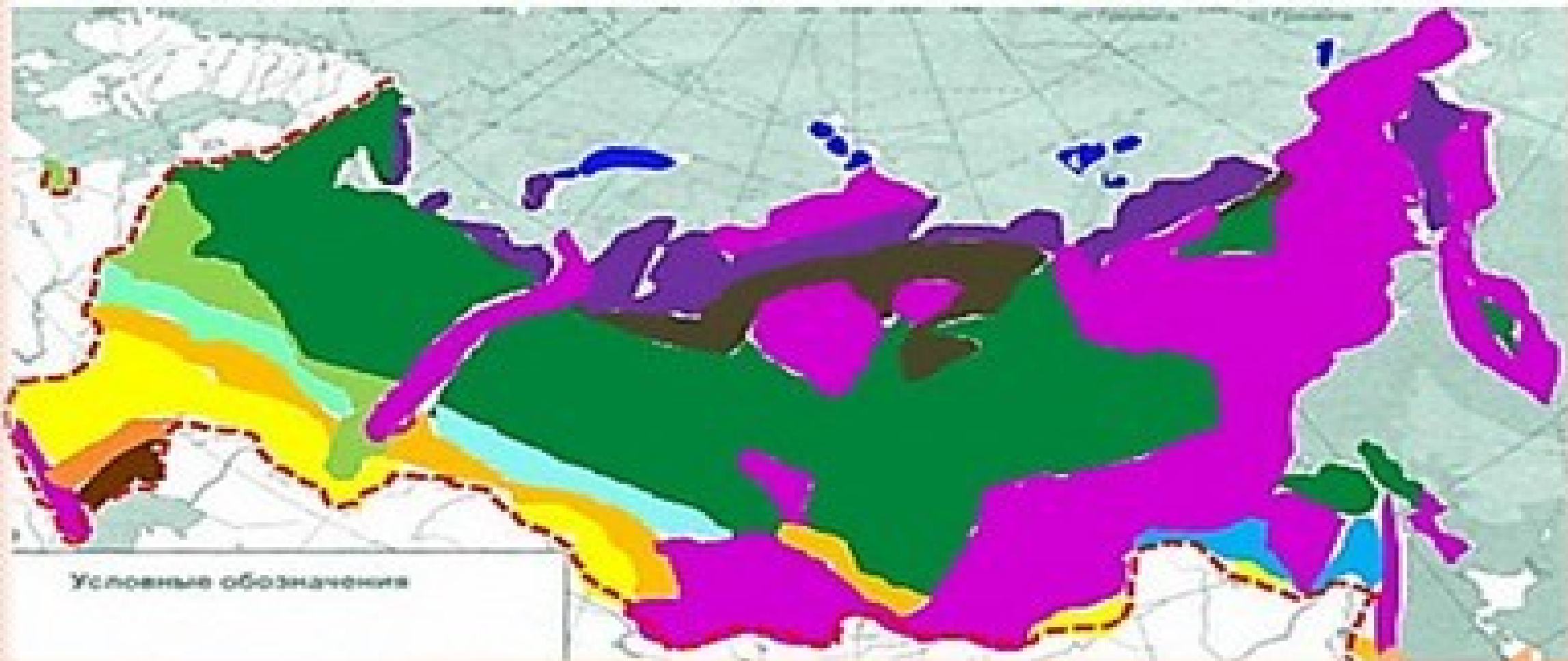


- Арктический
- Субарктический
- Умеренно-континентальный
- Континентальный

- Резкоконтинентальный
- Муссонный
- Субтропический

Природные зоны России

- | | | |
|-----------------------|-------------------------|----------------------------|
| ■ Арктические пустыни | ■ Широколиственные леса | ■ Муссонные смешанные леса |
| ■ Тундра | ■ Лесостепь | ■ Пустыни |
| ■ Тайга | ■ Степь | ■ Высотная поясность |
| ■ Смешанные леса | ■ Полупустыни | |



Условные обозначения

Арктическая пустыня



Тундра



Тайга



Смешанные леса



Широколиственные леса



Лесостепь



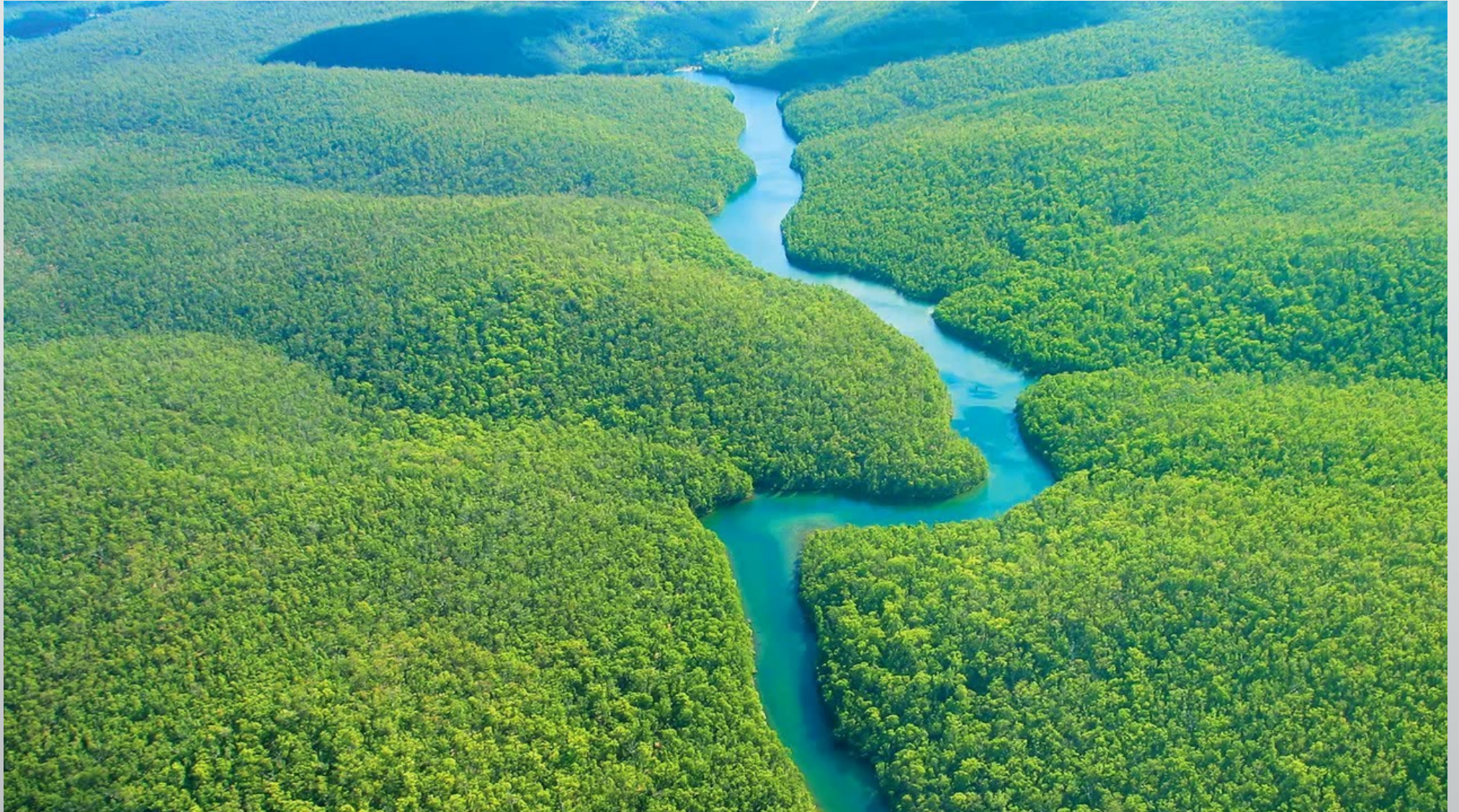
Степь



Полупустыня



Муссонный смешанный лес



Пустыня



Высотная поясность (на примере Кавказа)



Территория и географическое положение России

**РАЗМЕРЫ ТЕРРИТОРИИ
И ФГП**

