

Co je kognitivní psychologie?

Lat. cognoscere – vědět, znát

Behaviorismus (S-R)



Tolman (neobehaviorismus: S-O-R, kognitivní mapy)

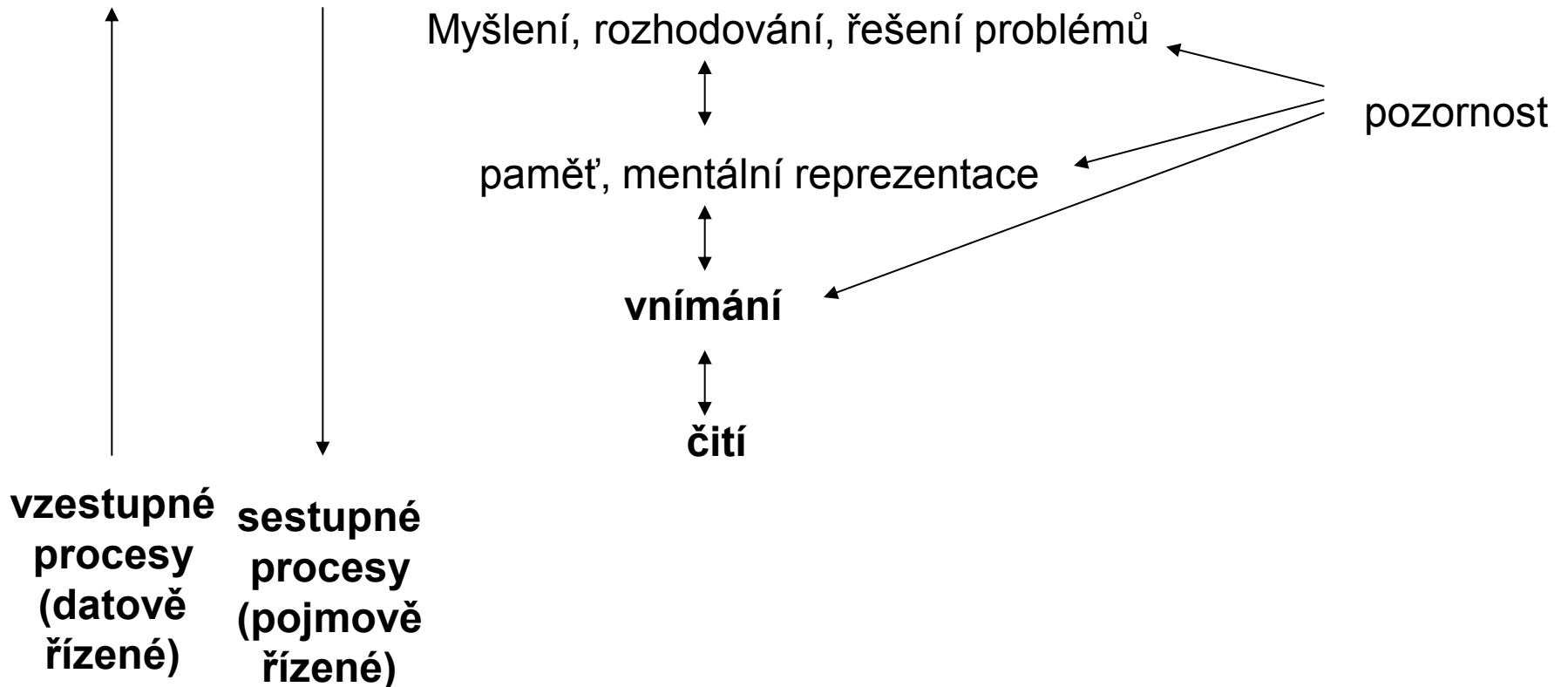


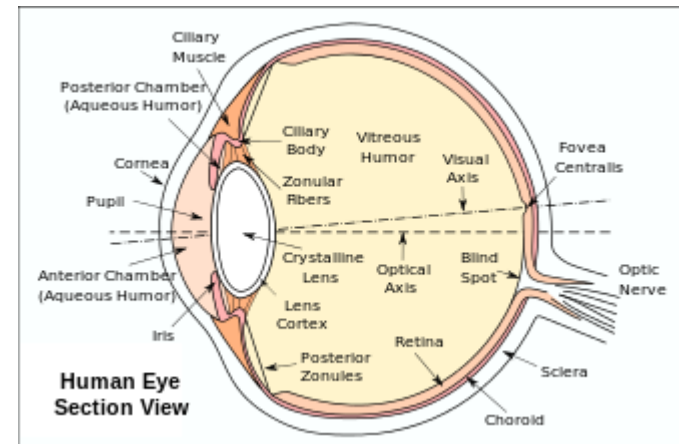
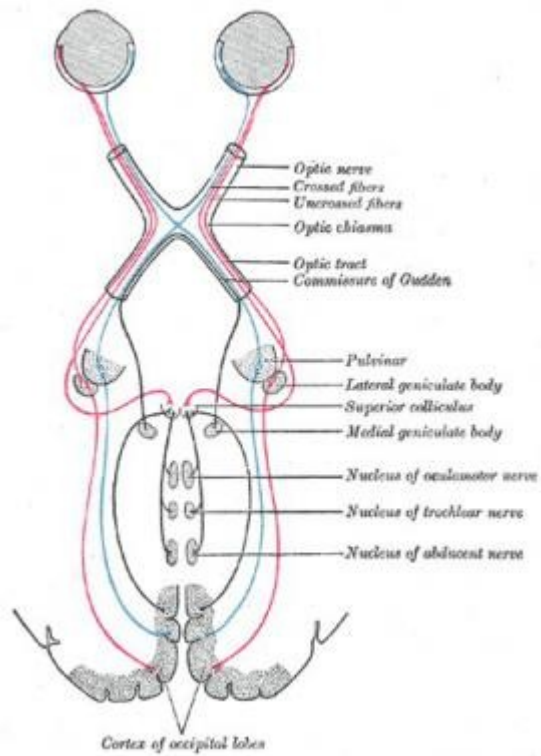
Od 50. let – „kognitivní obrat“ – zaměření na střední článek „O“

Témata **kognitivní psychologie**

základní myšlenka: lidské poznávání je zpracování informací – **informační paradigma**,
lidský poznávací aparát jako počítačový procesor – **počítačová metafora**

ARCHITEKTURA POZNÁVACÍHO APARÁTU





Zrakové vnímání – zrakový aparát

Oko (čočka – sítnice)

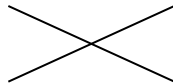


Zraková dráha



Mozek – zraková kůra (týlní lalok)

Obraz na sítnici: dvourozměrný („malířské plátno“), převrácený



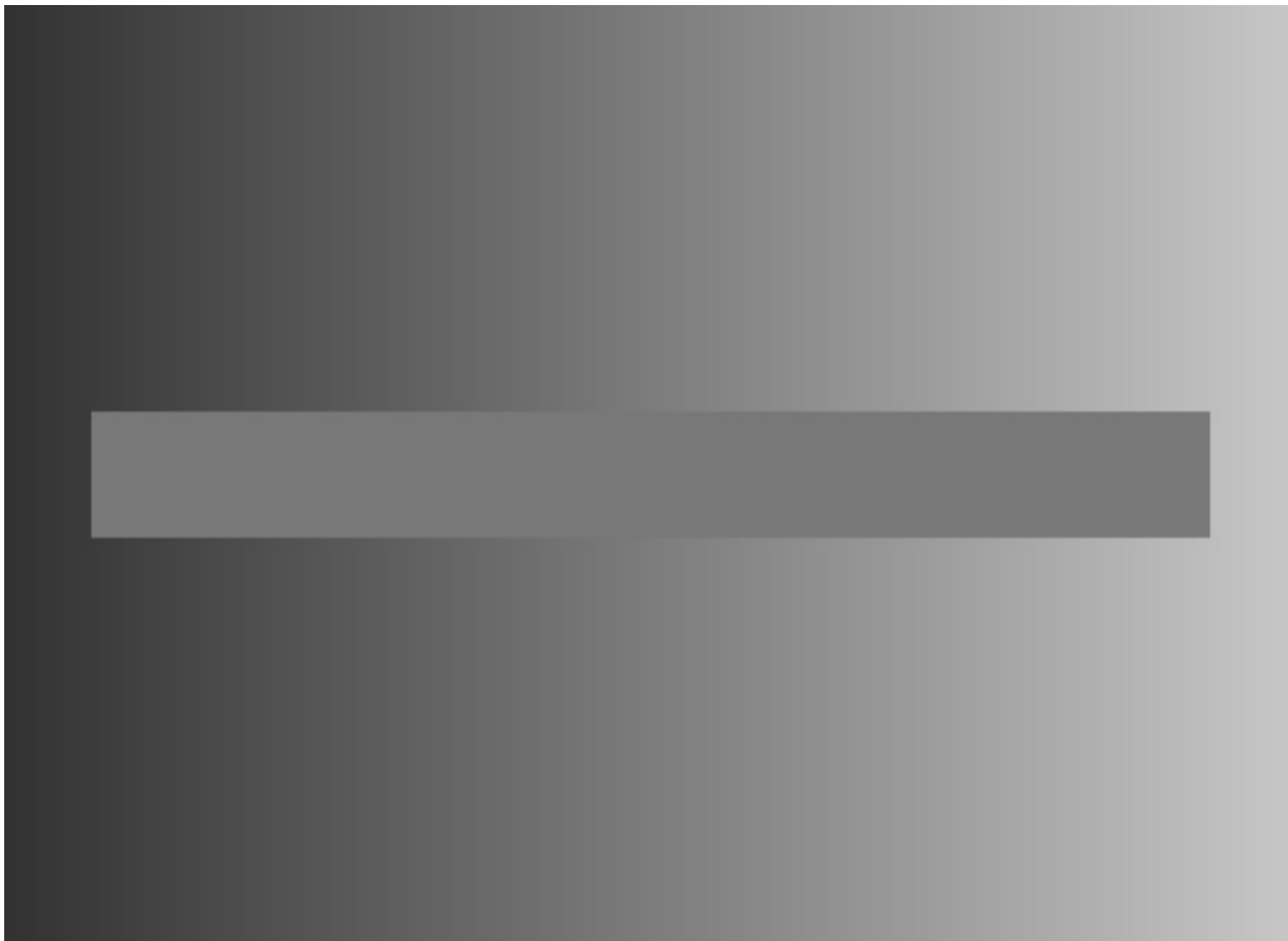
Výsledný vjem: trojrozměrný (obvykle), nepřevrácený

Činnost okohybných svalů: sakadické pohyby

Asocianizmus – „atomistický“ výklad vnímání, myšlení – řetězení **asociací** na základě **stýčnosti** (v prostoru, v čase), **podobnosti, kontrastu, příčiny-následku, ...**

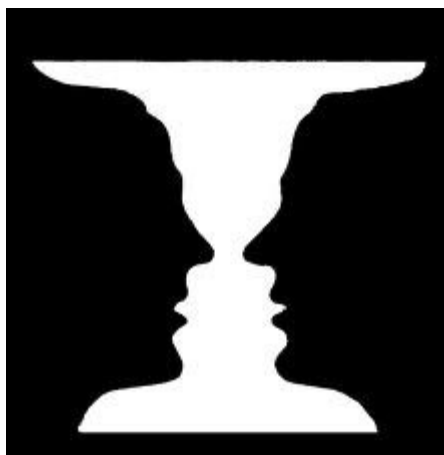
Gestaltizmus (tvarová psychologie) – „celostní“ výklad vnímání a myšlení; základní vztah **figura-pozadí**; zákon **dobrého tvaru** (pregnantnosti) na principu **blízkosti, podobnosti, uzavření ...**

Příklad celostnosti zrakového vnímání: figura - pozadí

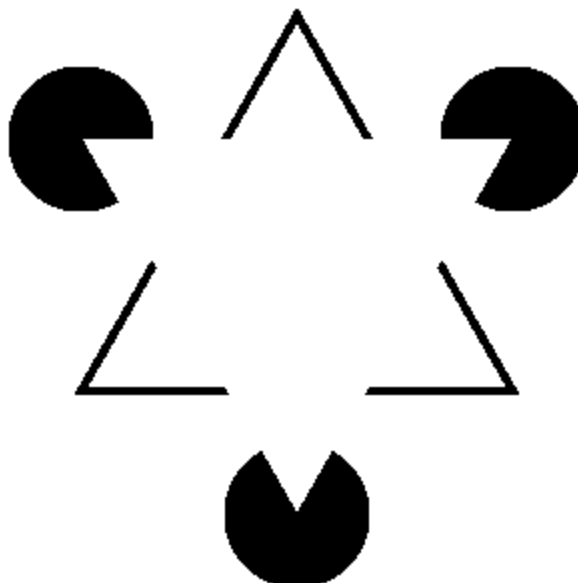




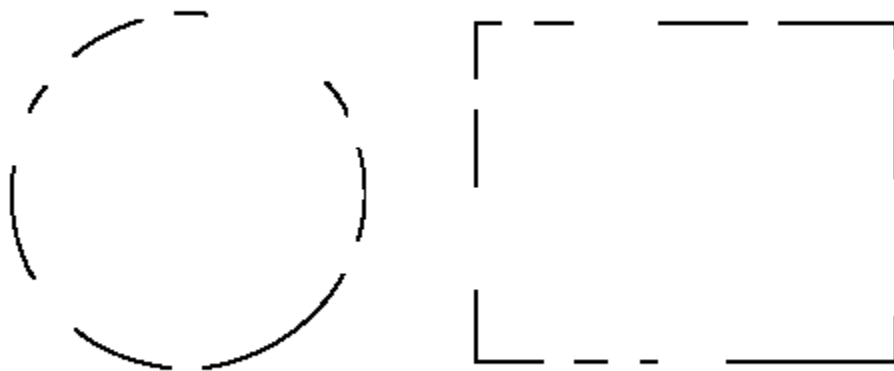
Příklad celostnosti zrakového vnímání: figura - pozadí



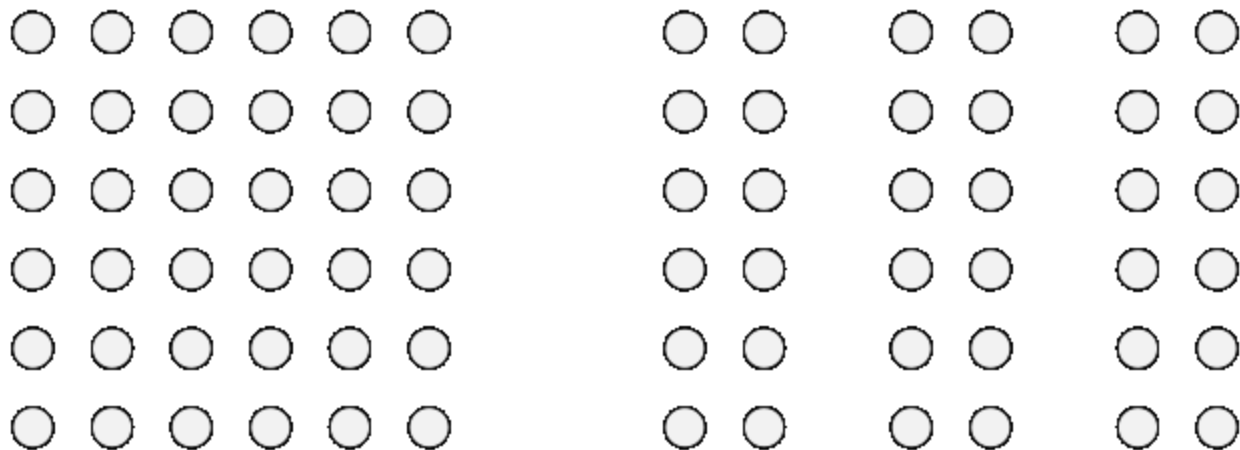
Příklad celostnosti zrakového vnímání: zákon dobrého tvaru - uzavřenosti



Příklad celostnosti zrakového vnímání: zákon dobrého tvaru - uzavřenosti



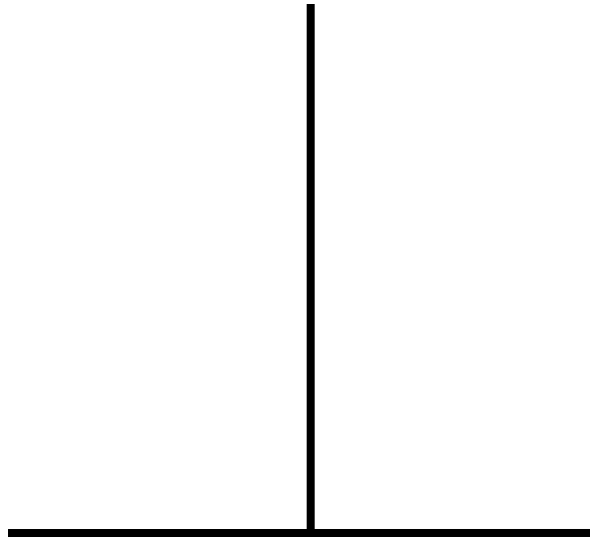
Příklad celostnosti zrakového vnímání: zákon dobrého tvaru - blízkosti



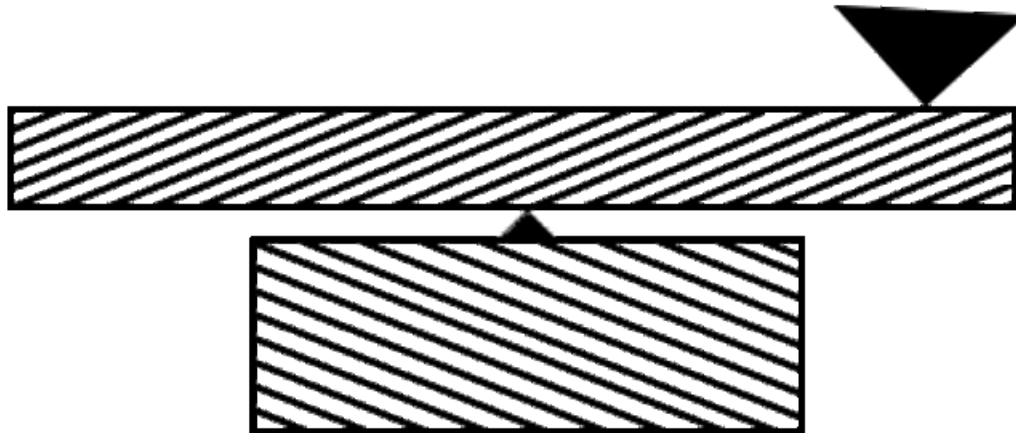
Zrakové vnímání – iluze



Zrakové vnímání – klamy



Zrakové vnímání – klamy



<https://www.brainbashers.com/showillusion.asp?14>

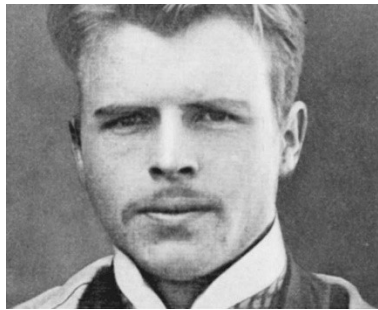
Zrakové vnímání – pareidolie



Zrakové vnímání – pareidolie

Projektivní testy

Hermann Rorschach (1884-1922)



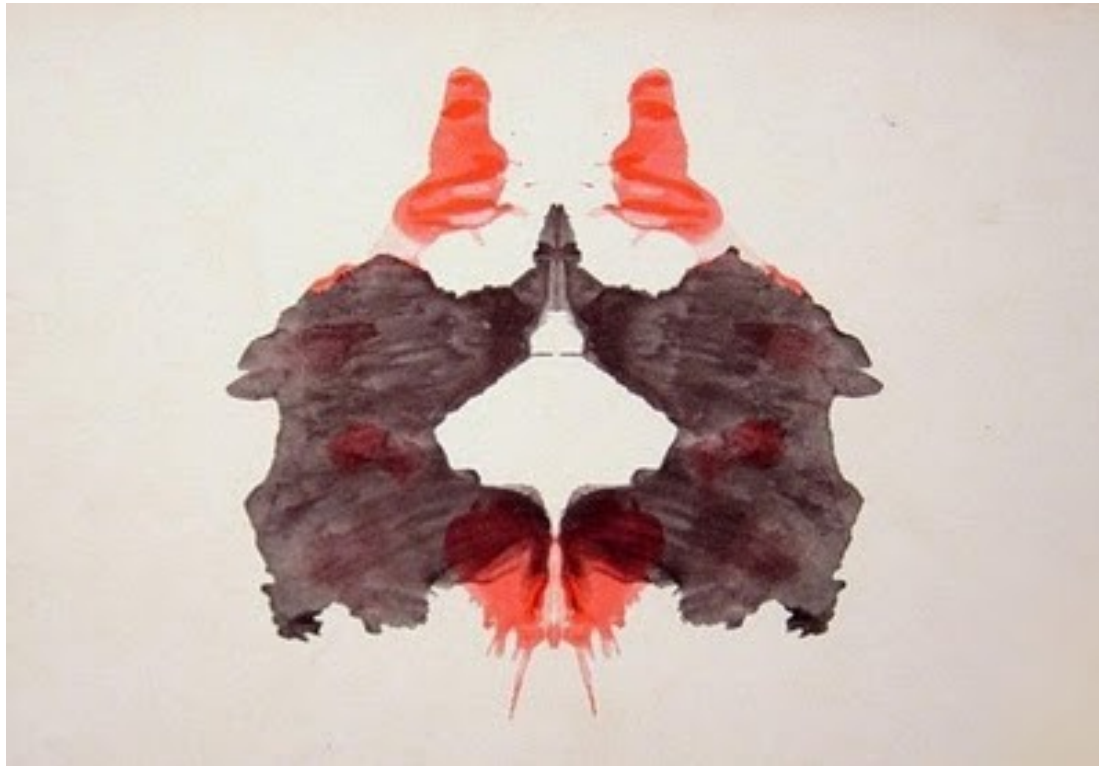
Vnímání – osobnost

Projekce, projektivní test

Zrakové vnímání – pareidolie



Zrakové vnímání – pareidolie



Projekce a interpretace – Barvy života

Zrakové vnímání – vnímání prostoru

Obraz na sítnici je dvourozměrný. Vjem reality je však trojrozměrný, navíc dovedeme odhadovat vzdálenosti, poměrné velikosti objektů aj. O co se při tomto odhadování opíráme?

„Nápovědi“ zrakového vnímání – monokulární, binokulární

<https://isle.hanover.edu/> (chapter 7)

INTERPOZICE (PŘEKRÝVÁNÍ)



LINEÁRNÍ PERSPEKTIVA + GRADIENT TEXTURY



1. V čem je obraz nemožný?
2. Jaké nápovědi jsou tam využívány?
3. Jak se s nimi zachází, aby vznikl nemožný obraz?
4. Další postřehy, nápady ...

ATMOSFÉRICKÁ PERSPEKTIVA



STÍNOVÁNÍ



<https://isle.hanover.edu/>

OBVYKLÁ VELIKOST

Tendence ke **konstantnosti** vnímání objektů

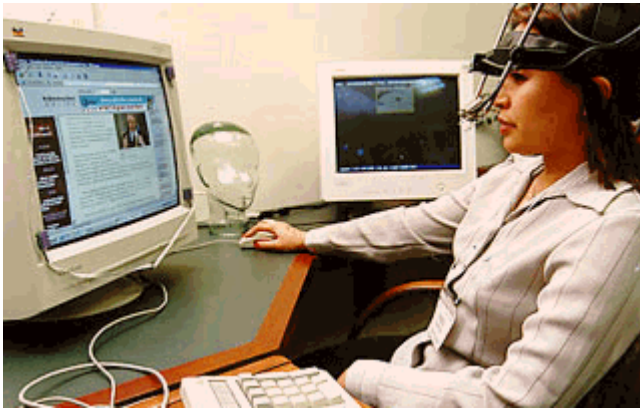


Hermann von Helmholtz – nevědomá percepce

Binokulární vidění – binokulární paralaxa, stereoskopie

Sakadické pohyby (sakády – fixace)

Eye-tracking



Klinický výzkum – např. případy navráceného zraku, ...

POHYB

(vizuální detekce pohybujícího se objektu je rychlejší než klidového)



Co vědí o vnímání architektury?



Bezpočet dalších aplikací– doprava, vojenství



VNÍMÁNÍ BAREV

Sítnice: **tyčinky** – černobílé vidění, **čípky** – barevné vidění

Čípky: **3 druhy** – „modré“, „zelené“, „červené“

Negativní paobrazy



Komplementární barvy



Konstantnost vnímání barev

Konstruktivistické vs. přímé výklady vnímání

Konstruktivistické – ovlivnění vjemu sestupnými procesy
např. zrakové klamy (nevědomé vnímání); konstantnost vnímání, vliv
emocí (ROR, experiment Brunera, ...)

„ekologická teorie“ J. Gibsona – i přes to, že se obraz na sítnici proměňuje, existují jeho invariantní charakteristiky (ty jsou strukturální – např. gradient textury); prostředí samo nám poskytuje dostatek informací pro jeho realistické vnímání

