



# Výzkum v pedagogické praxi

Mgr. Kateřina Lojdoová, Ph.D.

lojdova@ped.muni.cz

# Podmínky ukončení předmětu

- aktivní účast v semináři (1 absence)
- průběžné plnění úkolů (odevzdání 4 dny před seminářem do ISu) – v případě opravy vložit úkol do 11. 12. 2017
- závěrečný test – zkouškové období

# Co nám říkají data?

Úvod do pedagogiky a psychologie PS 2016 (prezenční)

Předmět	Celkem studentů	Úspěšně	Průměr	A	B	C	D	E	F	-
<a href="#">SZ6000</a>	544	87 %	2.5	9	104	85	126	138	64	18

Úvod do pedagogiky a psychologie PS 2016 (kombinované)

Předmět	Celkem studentů	Úspěšně	Průměr	A	B	C	D	E	F	-
<a href="#">SZ6026</a>	157	92 %	2.38	6	26	26	48	30	11	10

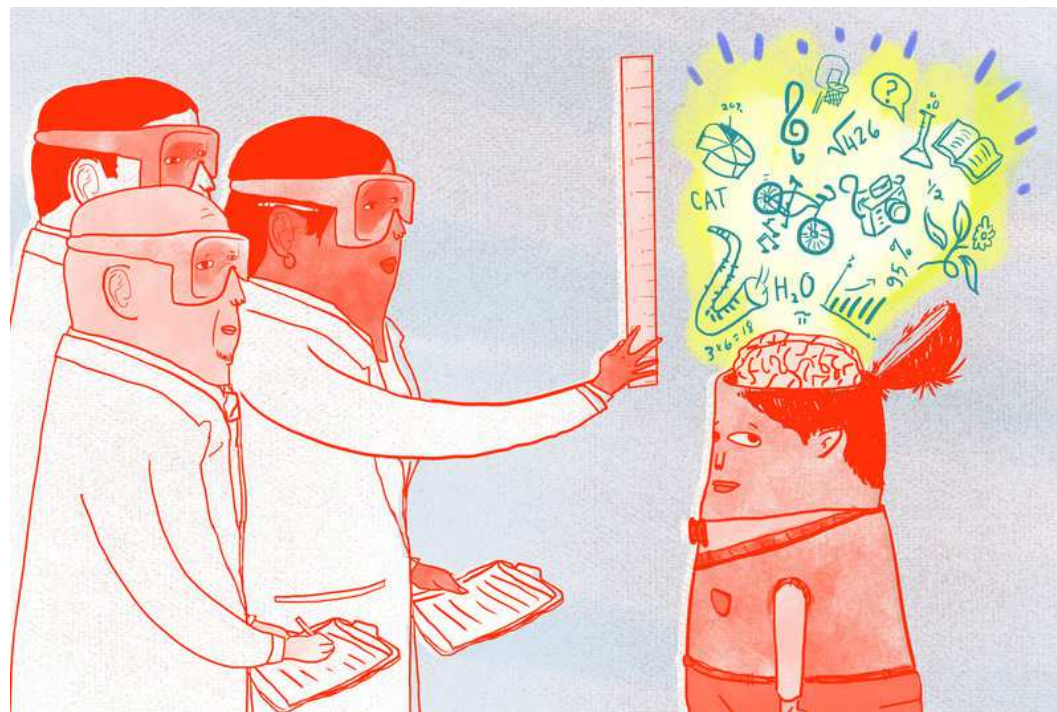
# Úvodní zamyšlení ve skupinách

1. Co je výzkum?

2. Jaký má výzkum význam pro pedagogickou praxi?

# Téma mojí výzkumné sondy

- 1) Strategie řízení třídy
- 2) Studenti učitelství...
- 3) *Vlastní téma studenta*



# Systematická rešerše k tématu

- Viz tabulka

- E-zdroje:

<https://ezdroje.muni.cz/>

<https://scholar.google.cz/>

<https://www.citacepro.com/>

- Vědecké časopisy:

## **Pedagogika:**

<http://pages.pedf.cuni.cz/pedagogika/?lang=cs>

## **Pedagogická orientace:**

<https://journals.muni.cz/pedor>

## **Studia paedagogica:**

<http://www.phil.muni.cz/journals/studia-paedagogica>

## **Orbis Scholae:**

<http://www.orbisscholae.cz/>

# Projekt

1. Vymezení řešené problematiky a základních pojmů (dle tématu práce)
2. Cíl práce
3. Shrnutí dosavadního stavu řešení či poznání (stručná rešerše, východisko pro cíl práce, formulace výzkumných problémů apod.)
4. Pracovní postup (výzkumná otázka, metody, vzorek)
5. Organizační a materiální a zabezpečení práce (časový harmonogram práce aj.)
6. Předpokládané využití výsledků (způsoby prezentace, publikace apod.)
7. Seznam literatury a odkazů (citované zdroje)

- **Formální úprava dle citační normy APA:**

[https://journals.muni.cz/public/journals/10/pokynyproautorydleapa\\_151113\\_pedor.pdf](https://journals.muni.cz/public/journals/10/pokynyproautorydleapa_151113_pedor.pdf)

# Nevhodně formulované cíle

- *„Cílem práce je objasnění agresivity žáků vůči učitelům.“*
- *„Cílem mé práce je přiblížit problémy spojené s dyslexií u žáků základní školy.“*
- *„Cílem práce je analyzovat sociální dopady konzumace alkoholu u adolescentů. Budu analyzovat motivy konzumace alkoholu“.*
- *„Chtěla bych se seznámit se vzděláváním seniorů a informovat o něm veřejnost.“*
- *„Cílem práce je dokázat, že pěstounská péče je pro dítě lepší než ústavní výchova.“*
- *„Mým hlavním cílem je přispět svou prací ke vzájemné snášenlivosti mezi Romy a majoritní společností.“*



# Úkol do ISu

- **SZ6006/11:** Vložit projekt dle osnovy + 3 tabulky systematické řešerše do 29. 9. 2017
- **SZ6006/12:** Vložit projekt dle osnovy + 3 tabulky systematické řešerše do 6. 10. 2017