



SZ6005

SPECIÁLNÍ A INKLUZIVNÍ PEDAGOGIKA - přednáška

PhDr. Lenka Gajzlerová, Ph.D.

podzim 2017

KONTAKT + ÚVODNÍ INFORMACE

- PhDr. Lenka Gajzlerová, Ph.D.
 - **gajzlerova@ped.muni.cz**
 - konzultační hodiny
 - středa 13:55 - 14:40
 - dále dle individuální domluvy
- Zápočet
- 2 kredity

POŽADAVKY K ZÁPOČTU - TÝMOVÝ PROJEKT

- Zpracujte **návrh aktivity** pro heterogenní skupinu žáků/studentů nebo dospělých dle vlastního výběru
- Do aktivity musí být zapojeni všichni žáci/studenti/dospělí – intaktní (bez postižení) a s různým druhem a stupněm postižení / speciálních vzdělávacích potřeb (dle zvolené kazuistiky)
- **Zpracování v týmu (cca 5 lidí)**
- Kazuistika dítěte/jedince s postižením – najdete ve studijních materiálech
- Výstup – zpracovaná myšlenková mapa + průvodní text
- Odevzdání do **odevzdáárny v IS do 31.12. 2017**

TÝMOVÝ PROJEKT

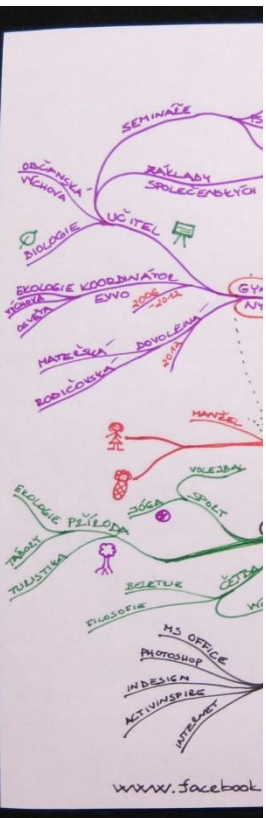
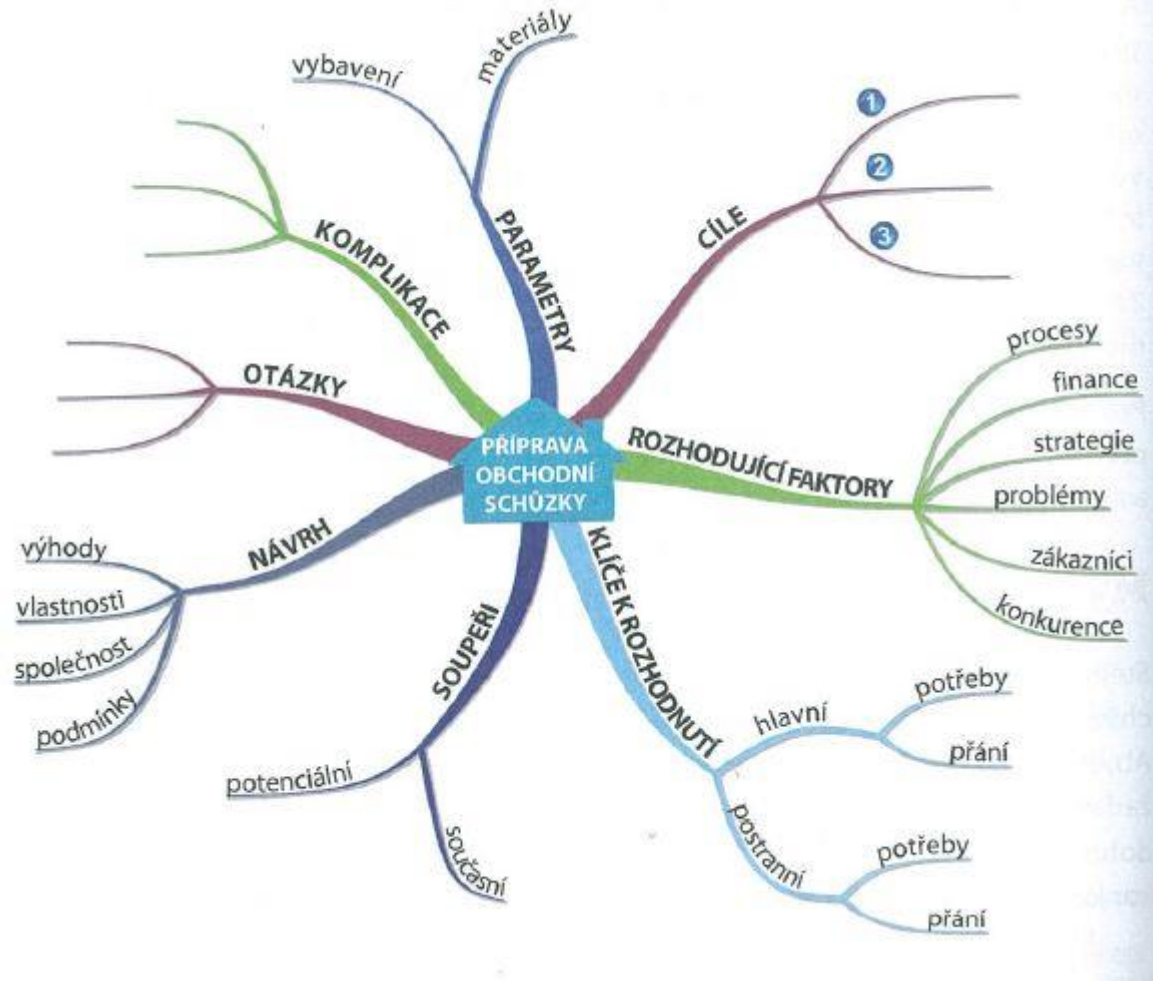
- **Myšlenková mapa**

- základní myšlenky, body, milníky projektu
- zobrazí vybranou aktivitu a její adaptaci
 - adaptace metod a forem práce
 - odstraňování měkkých a tvrdých bariér
 - úpravy pravidel aktivity
 - využití podpůrných opatření nebo kompenzačních pomůcek

TEKOVÉ MAPY



Očekávané výstupy: - uplatňovat základní kulturně hygienické a zdravotně preventivní - respektovat předem vyjasněná a pochopená pravidla, - utvořit se základní dětskou přeč





LITERATURA A ZDROJE INFORMACÍ

- Interaktivní osnova předmětu
- Literatura v IS pod kódem předmětu

VNÍMÁNÍ POSTIŽENÍ A INKLUZE Z HISTORICKÉHO HLEDISKA



INKLUZE (UNESCO, 2005)

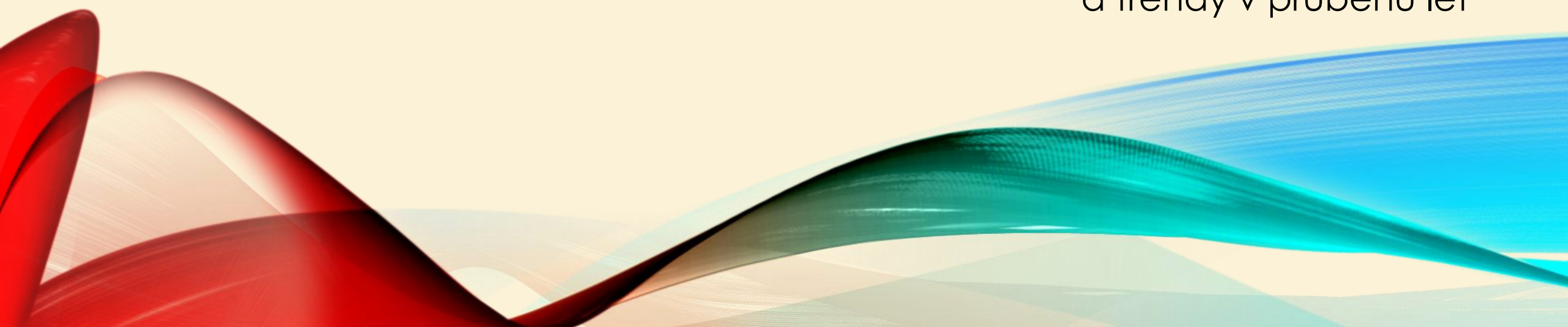
- proces vytváření optimálních podmínek pro různorodé potřeby žáků prostřednictvím většího zapojení žáků do vzdělávání, kulturního a společenského života a minimalizace vyčlenění (exkluze) v rámci vzdělání a ze vzdělání

HLAVNÍ MEZINÁRODNÍ DOKUMENTY

- Všeobecná deklarace lidských práv (1948)
- Úmluva OSN o právech dítěte (1989)
- Prohlášení ze Salamanky a Akční rámec pro speciální vzdělávání (1994)
- Prohlášení OSN o právech osob s postižením (2006)

INKLUZIVNÍ VZDĚLÁVÁNÍ

Kontext českého vzdělávacího systému, pohled na současné statistiky
a trendy v průběhu let



VIDEA - INTEGRACE X INKLUZE

- **Budu chodit...**

- <https://www.youtube.com/watch?v=HKmn9FmH6So&list=PL3Wv3QI6zULd3sUPLzsC6jkwql8bR0aod>

- **Možnosti a meze INTEGRACE zdravotně postižených žáků**

- Pojem integrace
- Integrovaný žák 39:33

- **Integrace x Inkluze**

- <https://www.youtube.com/watch?v=PqZE9WRoOrl&list=PL3Wv3QI6zULd3sUPLzsC6jkwql8bR0aod&index=5>
- 0:44 – 1:30

INKLUZE = INKLUZIVNÍ ŠKOLA „ŠKOLA PRO VŠECHNY“

- škola vytvářející prostor pro realizaci **principu spravedlivých vzdělávacích příležitostí**
- při neúspěchu je třeba **hledat bariéry v systému a ne v dítěti**
- respektování skutečnosti, že **každé dítě** má **unikátní** charakteristiku, zájmy, schopnosti a vzdělávací potřeby
 - Průcha, J., Walterová, E., Mareš, J., *Pedagogický slovník*, 2009
- vzdělávání začleňující všechny děti do běžných škol
- snaha přizpůsobit edukační prostředí dětem
 - Lechta, V. *Základy inkluzivní pedagogiky*, 2010
- předmětem inkluze je mnohem širší populace, než jen děti s postižením
 - (Lechta, V. *Inkluzivní pedagogika*, 2016)
- je založená na ideji integrace, ale **rozdílnost** jedinců je již chápána **jako normalita**

TROCHU STATISTIKY



POČET ŽÁKŮ SE ZDRAVOTNÍM POSTIŽENÍM / ZNEVÝHODNĚNÍM

Rok 2014/15 – 75 484

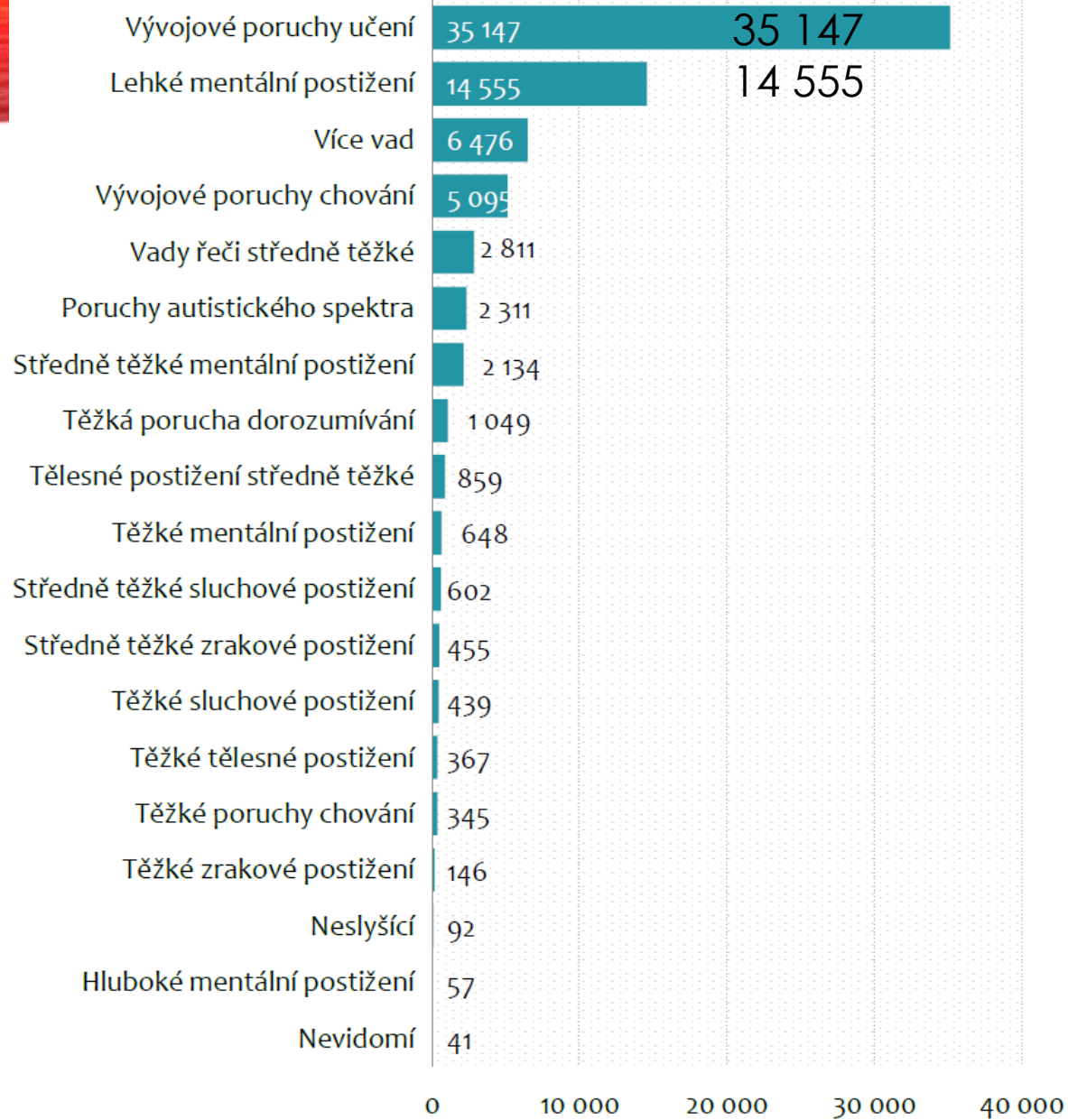
Rok 2015/16 – **78 717** – v běžných třídách **49 225**

Zdroj ČŠI

		2003/04	2004/05	2005/06	2006/07	2007/08	2008/09	2009/10	2010/11	2011/12	2012/13	2013/14
		1)	1)									
Zdravotně postižení a znevýhodnění žáci celkem		99 386	96 263	89 527	82 080	76 294	72 854	71 801	70 723	71 791	72 110	73 629
v tom	ve speciálních třídách ¹⁾	46 268	45 006	43 971	42 098	40 209	38 504	37 040	34 497	32 631	31 222	30 277
	individuálně integrovaní žáci v běžných třídách ZŠ	53 550	51 587	45 556	39 982	36 085	34 350	34 761	36 226	39 160	40 888	43 352
Podíly na celkovém počtu žáků základních škol												
Zdravotně postižení a znevýhodnění žáci celkem		10,0%	10,0%	9,8%	9,4%	9,0%	8,9%	9,0%	9,0%	9,0%	9,0%	9,0%
	Žáci ve speciálních třídách ZŠ	4,6%	4,7%	4,8%	4,8%	4,8%	4,7%	4,7%	4,4%	4,1%	3,9%	3,7%
	Individuálně integrovaní žáci v běžných třídách ZŠ	5,4%	5,4%	5,0%	4,6%	4,3%	4,2%	4,4%	4,6%	4,9%	5,1%	5,2%
Komentáře:											Zdroj: databáze MŠMT	

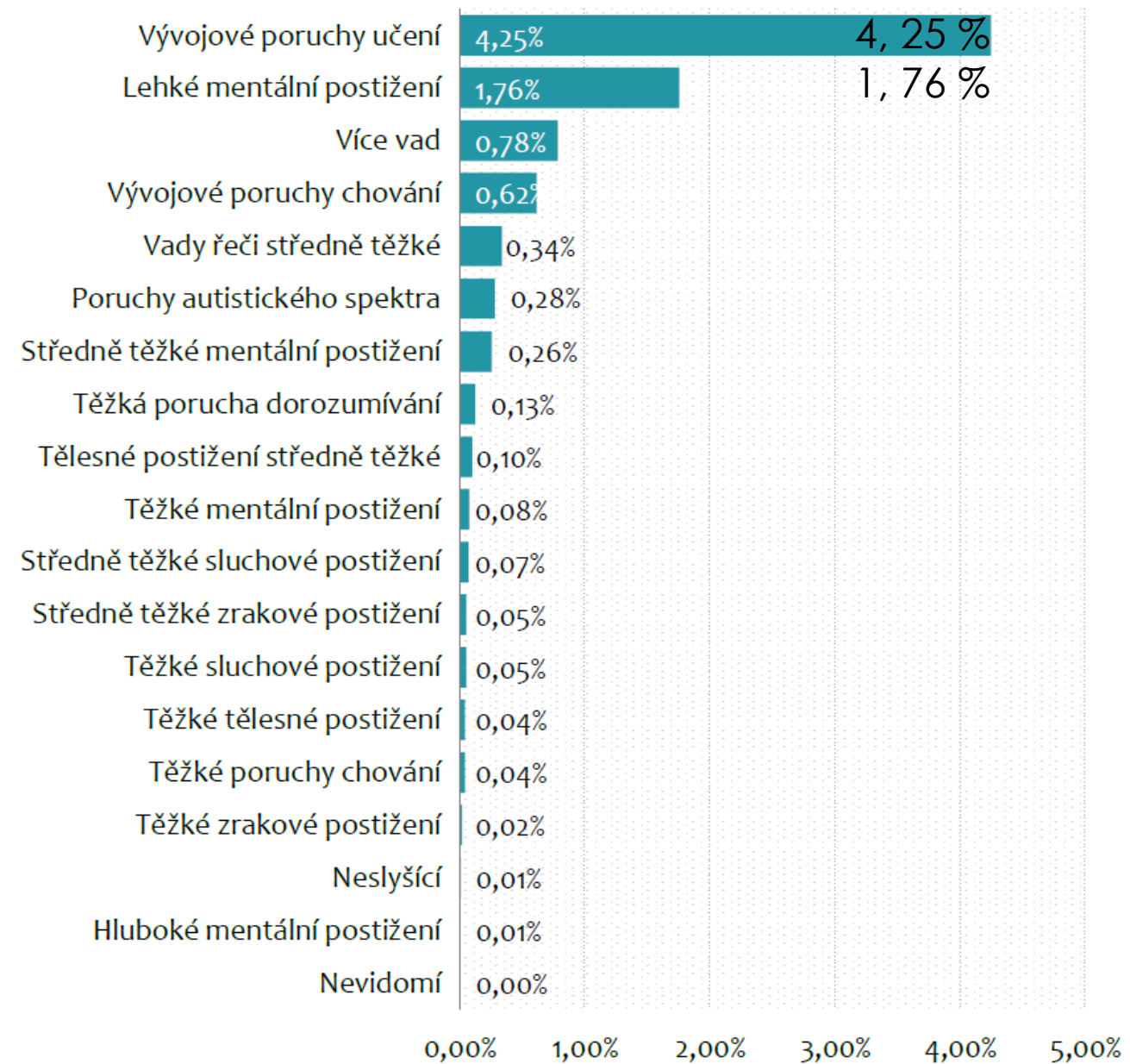
v Jihomoravském kraji v roce 2013 – 6422 dětí se ZP v základním školství (zdroj: inkluze.upol.cz)

Počty dětí s jednotlivými druhy zdravotního postižení v základním školství v ČR



Rok
2013

Procentuální výskyt dětí s jednotlivými druhy zdravotního postižení v základním školství



NÁRODNÍ DOKUMENTY A LEGISLATIVA



NÁRODNÍ DOKUMENTY

- ratifikace **Úmluvy o právech osob se zdravotním postižením** (podzim 2009)
- na základě ratifikace byl zpracován **Národní plán vytváření rovných příležitostí pro osoby se zdravotním postižením** (2010–2014)
- koncipován **Národní akční plán vzdělávání** (NAPIV) z března roku 2010
- **Akční plán inkluzivního vzdělávání 2016-2018**
 - *Strategie vzdělávací politiky ČR do roku 2020*
 - *5 strategických cest pro vzdělávací systém*
 - *detailně popsány vize, plánované aktivity podpory, projekty, ...*

LEGISLATIVNÍ RÁMEC

- **Školský zákon č. 561/2004 Sb.** ve znění pozdějších předpisů
 - novela - zákon č. 82/2015 Sb.
 - § 16 Podpora vzdělávání dětí, žáků a studentů se SVP
 - § 116 Školská poradenská zařízení

LEGISLATIVNÍ RÁMEC

- **Vyhláška č. 27/2016 – o vzdělávání žáků se speciálními vzdělávacími potřebami a žáků nadaných**
 - podpůrná opatření
 - IVP, PIPP
 - asistent pedagoga
 - postup při poskytování PO 1. st. / 2.-5. st.
 - vzdělávání žáků uvedených v § 16 odst. 9 zákona
 - nadaní a mimořádně nadaní
- **její novela 270/2017 Sb.**

MOŽNOSTI VZDĚLÁVÁNÍ V SOUČASNÝCH PODMÍNKÁCH

- definuje vyhláška č. 27/2016 Sb. - § 19
- upřednostnění ve škole, která **není zřízena** pro žáky podle druhu znevýhodnění (§ 16 odst. 9 zákona) **za využití podpůrných opatření** → ideálně ve škole hlavního vzdělávacího proudu
- **pokud nepostačují** → na základě doporučení PPP, SPC, vzdělávání ve **škole pro žáky podle druhu znevýhodnění (§16 odst. 9 zákona)**
- možnost vzdělávání žáků **i s jiným druhem znevýhodnění**
 - **max. ¼ z počtu žáků**
 - netýká se žáků s mentálním postižením

NÁRODNÍ PROGRAM VZDĚLÁVÁNÍ

RÁMCOVÉ VZDĚLÁVACÍ PROGRAMY

**STÁTNI
ÚROVEŇ**

předškolní
vzdělávání

RVP PV

základní
vzdělávání

RVP ZV

RVP ZŠS

střední
vzdělávání

RVP G
RVP GSP
RVP DG

RVP SOV

ostatní
vzdělávání

RVP ZUV

RVP JŠ

**ŠKOLNÍ
ÚROVEŇ**

**ŠKOLNÍ VZDĚLÁVACÍ PROGRAMY ZPRACOVANÉ PODLE RVP
ŠKOLNÍ VZDĚLÁVACÍ PROGRAMY, PRO NĚŽ NEBYL VYDÁN RVP**

RÁMCOVÉ VZDĚLÁVACÍ PROGRAMY

RVP pro základní vzdělávání (leden 2016)

- část D; **kapitola 8** - **vzdělávání žáků se speciálními vzdělávacími potřebami**
 - vzdělávání žáků s přiznanými podpůrnými opatřeními (PO)
 - systém péče o žáky s přiznanými PO
 - podmínky vzdělávání žáků s přiznanými PO
- část D; **kapitola 9** - **vzdělávání žáků nadaných a mimořádně nadaných**
- definují podmínky vzdělávání

ŽÁK / DÍTĚ SE SPECIÁLNÍMI VZDĚLÁVACÍMI POTŘEBAMI

podzim 2017

ŽÁK SE SVP - ZMĚNY V TERMINOLOGII PRO POTŘEBY ŠKOLSTVÍ

Lineární dělení

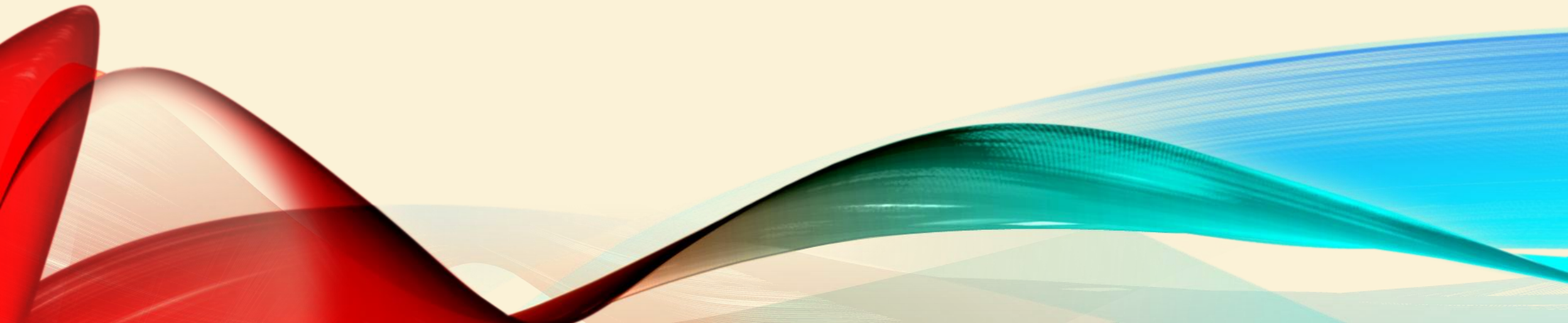
- **Zdravotní postižení**
 - postižení mentální, tělesné, zrakové, sluchové, vady řeči, autismus, souběžné postižení více vadami, poruchy učení nebo chování
- Zdravotní **znevýhodnění**
 - zdravotní oslabení či dlouhodobá nemoc
- **Sociální znevýhodnění**
 - rodinné prostředí s nízkým socioekonomickým statusem, žáci v riziku, nařízená ústavní či ochranná výchova, postavení azylanta či uprchlíka, odlišný mateřský jazyk

nové

- „...osoba, která k naplnění svých vzdělávacích možností potřebuje poskytnutí podpůrných opatření...“+ výčet § 16, odst. 9
- **Žáky tak pro vzdělávací účely nečleníme podle původních diagnostických kategorií, ale hodnotíme jen potřebu úpravy podmínek jejich vzdělávání.**

KATEGORIZACE DLE MÍRY PODPORY

Co jsou podpůrná opatření a jejich účel



PODPŮRNÁ OPATŘENÍ - § 16, ZÁKON 82/2015 SB.

- **nezbytné úpravy** ve vzdělávání a školských službách odpovídající zdravotnímu stavu, kulturnímu prostředí nebo jiným životním podmínkám dítěte, žáka nebo studenta
- **bezplatné** poskytování školou a školským zařízením
- Podpůrná opatření – jednotlivé stupně - příloha č. 1 vyhlášky č. 27/2015 Sb.

PODPŮRNÁ OPATŘENÍ

- **5 stupňů** podle organizační, pedagogické a finanční náročnost
 - Podpůrná opatření prvního stupně uplatňuje škola nebo školské zařízení i bez doporučení školského poradenského zařízení
 - Podpůrná opatření 2. až 5. stupně lze uplatnit pouze s doporučením školského poradenského zařízení
 - nutný písemný informovaný souhlas zákonných zástupců
 - 5. stupeň – vzdělávání v základní škole speciální
 - Poskytována samostatně, nebo v kombinaci různých druhů a stupňů
- **KATALOGY PODPŮRNÝCH OPATŘENÍ – UPOL**
 - Systémová podpora inkluzivního vzdělávání
 - <http://www.inkluze.upol.cz/portal/vystupy>
 - <http://inkluze.upol.cz/ebooks/katalog-vseobecny/katalog-vseobecny.pdf>

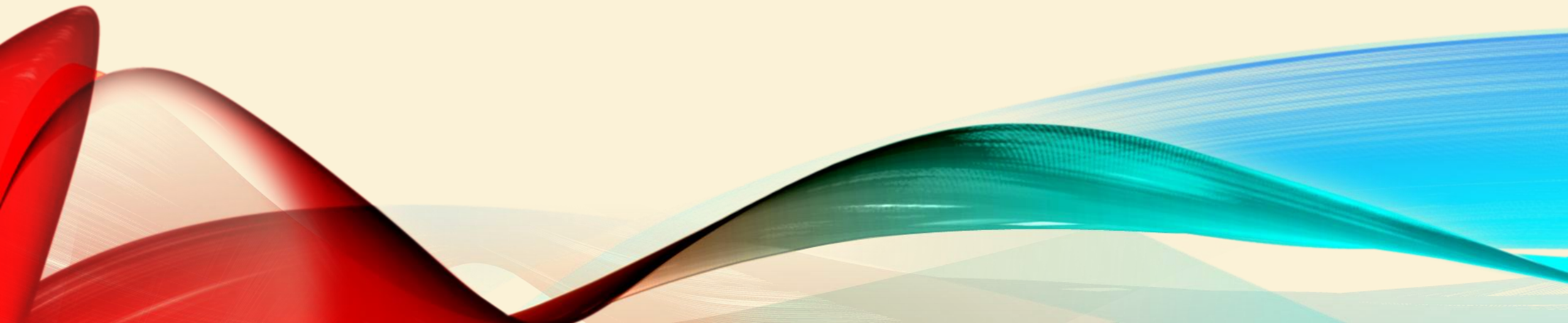
CO VYŽADUJE PŘÍTOMNOST ŽÁKA SE SVP VE SKUPINĚ/TRÍDĚ/DRUŽINĚ



PŘÍKLAD – KRIZOVÝ SCÉNÁŘ

- Ukázka použití krizového scénáře z katalogu podpůrných opatření
- <http://inkluzе.upol.cz/ebooks/katalog-vseobecny/katalog-vseobecny.pdf>
- s. 134 - 136

AKTÉŘI ŠKOLNÍ INKLUZE



KDO TAM PATŘÍ?

Učitel předmětu

Rod

Třídní učitel

Přípravenost školy

Přípravenost rodiny

Rodič

agoga

Školní psycholog

Další odborníci

Další učitel

Postoje společnosti

Přípravenost prostředí

školní speciální pedagog

Výchovný poradce

metodik prevence

ŠKOLA - ŽÁCI

- Postoje třídy vůči spolužákům se SVP
- Jak seznámit žáky s...
 - Aktivní debaty/komunikační kruhy, přednášky...
 - Výuka příběhem – Global story lines
 - Využití zpracovaných metodik – www.chodicilide.cz
 - Rytmus.cz
 - <http://vzdelavani.rytmus.org/kurz/dilna-pro-zaky--vasi-skoly>
 - Jak to vidí děti?: <http://www.rytmus.org/stranka/inkluze-skola>
 - 3:54
 - Projektová výuka, seznamovací aktivity
- Co to je být ...

PORADENŠTÍ PRACOVNÍCI VE ŠKOLE



VÝCHOVNÝ PORADCE

- nutné kvalifikační studium výchovného poradenství
- pracuje na všech základních a středních školách a základních školách pro žáky s SVP
- většinou učitelé
- poradenské oblasti
 - výchova, vzdělání,
 - volba studia, povolání
- **Standardní činnosti školy** → výchovného poradce
 - poradenské
 - metodické
 - informační

náplň práce
definuje vyhláška č.
72/2005 Sb. ve znění
vyhl. č. 197/2016 Sb.
+
Příloha č. 3

ŠKOLNÍ METODIK PREVENCE

- pracuje na všech základních a středních školách a základních školách pro žáky s SVP
- většinou učitelé
- podílí se na koordinaci aktivit v oblasti prevence sociálně patologických jevů
- vytváří **strategii prevence** zneužívání návykových látek
 - **minimální preventivní program školy**
 - podílí se na jeho tvorbě, kontrole, realizaci, koordinaci
- **Standardní činnosti školy** → školního metodika prevence
 - poradenské
 - metodické
 - informační a koordinační

náplň práce
definuje vyhláška č.
72/2005 Sb. ve znění
vyhl. č. 197/2016 Sb.
+
Příloha č. 3

ŠKOLNÍ PSYCHOLOG

- může působit na všech školách
- hlavní činnosti
 - program poskytování pedagogicko-psychologických poradenských služeb ve škole + primární prevence
 - snižování rizika vzniku výchovných, výukových problémů a negativních jevů ve vývoji
- Standardní činnosti → školního psychologa
 - diagnostika, depistáž
 - konzultační, poradenské a intervenční práce
 - metodická práce a vzdělávací činnost

náplň práce
definuje vyhláška č.
72/2005 Sb. ve znění
vyhl. č. 197/2016 Sb.
+
Příloha č. 3

ŠKOLNÍ SPECIÁLNÍ PEDAGOG

- může působit na všech školách
- podílí se na programu poskytování pedagogicko-psychologických poradenských služeb ve škole + primární prevence
- **Standardní činnosti**
 - diagnostika a depistáž
 - konzultační, poradenské a intervenční práce (péče
 - metodické, koordinační a vzdělávací činnosti

náplň práce
definuje vyhláška č.
72/2005 Sb. ve znění
vyhl. č. 197/2016 Sb.

+

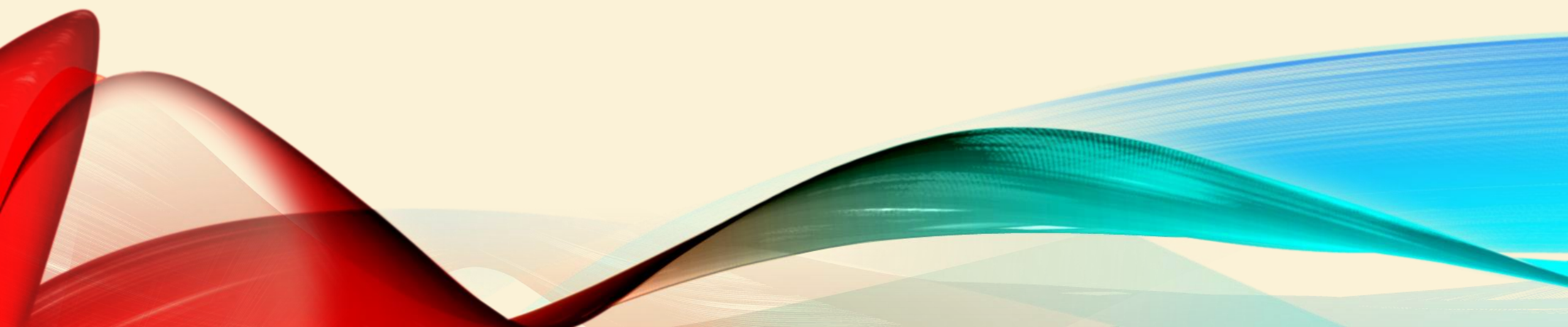
Příloha č. 3

„ŠKOLNÍ PORADENSKÉ PRACOVISŤE“

- zakládá škola **nově**
- zpracovává a uskutečňuje **program poradenských služeb ve škole**
 - obsahuje popis a rozsah činností
 - výchovného poradce
 - školního metodika
 - případně šk. speciálního pedagoga a šk. Psychologa
- zpracovává **Preventivní program školy**
- podílí se na **poskytování podpůrných opatření**
- spolupracuje s orgány veřejné moci za účelem ochrany práv žáků (OSPOD – orgán sociálně-právní ochrany dětí)
- spolupracuje se **školským** poradenským **zařízením**

MODIFIKACE VYUČOVACÍCH METOD A FOREM PRÁCE

Práce s heterogenní skupinou ve škole a při mimoškolních aktivitách





- **Př. Živá třída v praxi...**

- <http://www.spiritualplanet.cz/ziva-trida-v-praxi-pribeh-brnenske-ucitelky-ktera-v-detech-vzbudila-zapaleni-pro-uceni-a-nadseni-pro-spolupraci/>

DUNN AND DUNN LEARNING STYLE MODEL

DESIGNED AND DEVELOPED BY DR. RITA DUNN AND DR. KENNETH

STIMULI Stimuly

ELEMENTS Prvky, které nás ovlivňují

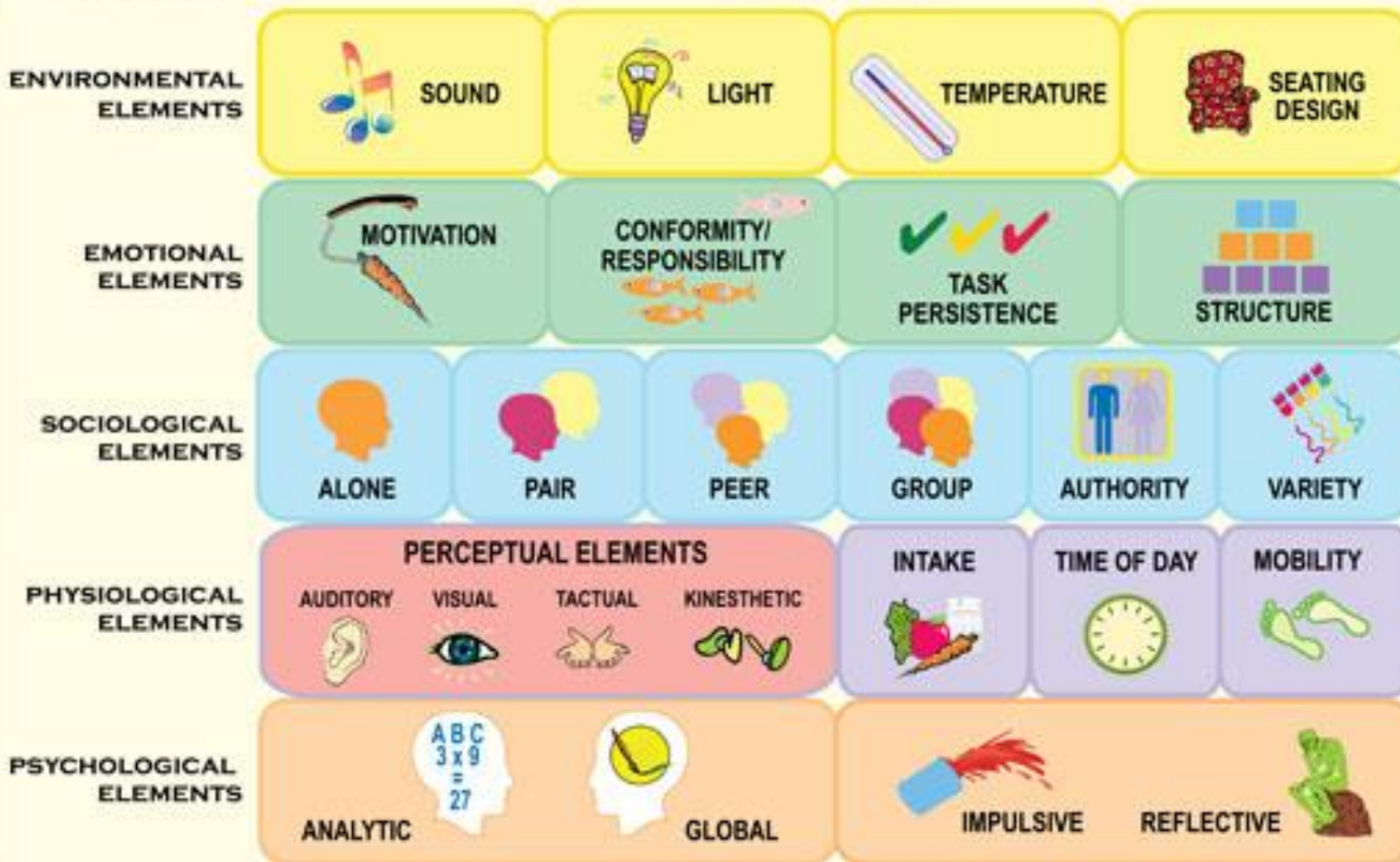
prostředí

emoce

sociologie

fyziologie

psychologie



odpovědnost, soulad
vytrvalost, soustavnost
struktura

strava
čas ve dne
pohyb

MODIFIKACE VYUČOVACÍCH METOD A FOREM

- Podpora motivace žáka
- Kooperativní učení
- Individuální práce s žákem
- Strukturalizace výuky – vizualizace času a prostoru, změn
- Pravidelná kontrola pochopení osvojovaného učiva

Katalogy podpůrných opatření

- <http://inkluzе.upol.cz/ebooks/katalog-vseobecny/katalog-vseobecny.pdf>
- Str. 103

JEDEN Z PŘÍKLADŮ

- <https://www.youtube.com/watch?v=4cscJcRKYxA>

