

Cvičení z klimatologie a hydrogeografie



Jiří Jakubínský | 4. 10. 2017

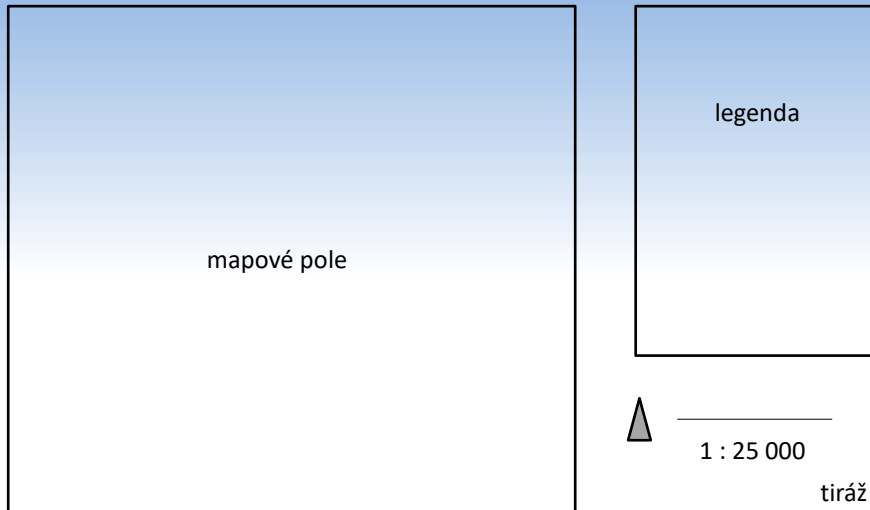
Mapa topoklimatu

- ❑ **kartografické náležitosti zpracování mapy**
 - název obvykle kapitálkami (TOPOKLIMA ROŽNOVA P. R.)
 - mapové pole
 - číselné a grafické měřítko
 - strukturovaná legenda (obsahuje jen ty kategorie, které jsou v mapě!)
 - tiráž (Josef TOPOL, Bi-Ze, Brno 2017)

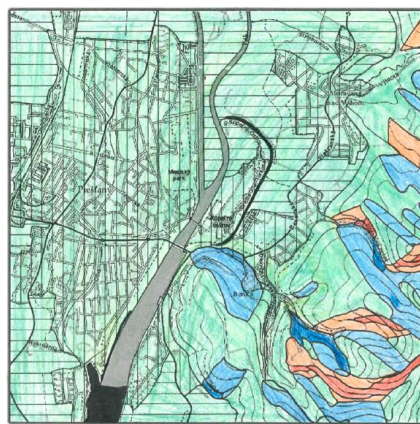
 - principy generalizace zobrazených jevů

- ❑ **legenda mapy topoklimatu**
 - typy AP a klimatických oblastí odlišeny šrafami
 - kategorie míry oslunění reliéfu odlišeny barvami
 - číslované kategorie legendy

TOPOKLIMA ROŽNOVA POD RADHOŠTĚM



Topoklima mesta Piešťany a okolia

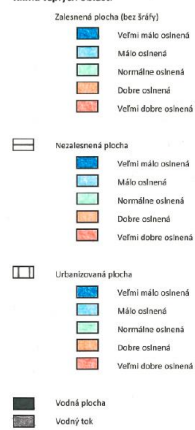


1:25 000

0 1 2km

zdroj: <http://mapserver.geology.sk/gm50js/>

Klíma teplych oblastí

Dušan MACHÁČ
učo 444897