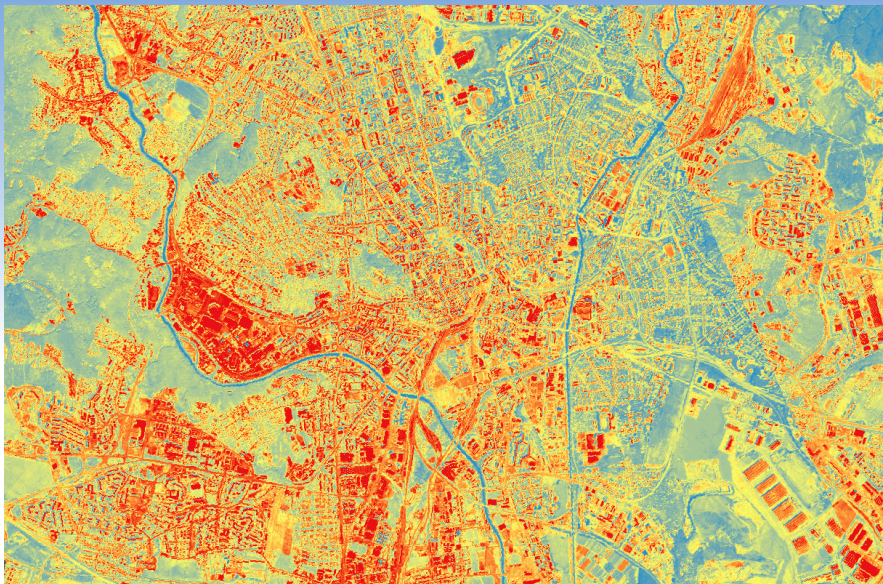


Cvičení z klimatologie a hydrogeografie



Jiří Jakubínský | 18. 10. 2017

Tepelný ostrov města



<http://gis6.brno.cz/mapa/teplotni-mapa/> | projekt UrbanAdapt - <http://urbanadapt.cz/cs>

Analýza synoptické situace

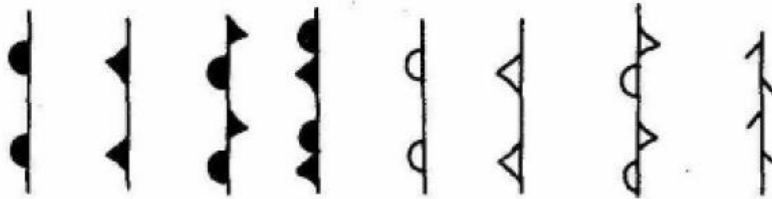
- zdroj podkladu: <http://www.wetterzentrale.de/reanalysis.php>
 - záložka „Archiv“ → FAX → UKMO
 - vybrat zadané datum
 - uložit vygenerovanou synoptickou mapu a vložit ji do protokolu
- popis následujících jevů, zachycených na mapě:
 - **rozložení tlakových útvarů**
 - výskyt jednotlivých typů tlakových útvarů, ovlivňujících počasí v ČR
 - popis uvedených útvarů – jejich rozsah, „hloubka“, atd.
 - **charakter tlakových útvarů**
 - posuďte vzdálenosti mezi izobarami a jejich průběh nad ČR
 - popište znaky dynamiky tlak. útvarů
 - **směr větru**
 - popis prevažujícího směru proudění nad ČR (v případě frontálního rozhraní i potenciální změnu směru větru)
 - názvy a základní charakteristiky převládající vzduchové hmoty
 - směr proudění ve střední Evropě zakreslete do mapy

Analýza synoptické situace

- **charakter počasí**
 - popište aktuální stav počasí a zdůvodněte, co ho způsobuje
- **předpověď počasí na následující den**
 - na základě znalosti pohybu a charakteru tlakových útvarů se pokuste popsat vývoj počasí na další den
- **typ povětrnostní situace**
 - pokud je to možné, identifikujte některý z běžných typů povětrnostní situace, zachycené na mapě

Analýza synoptické situace

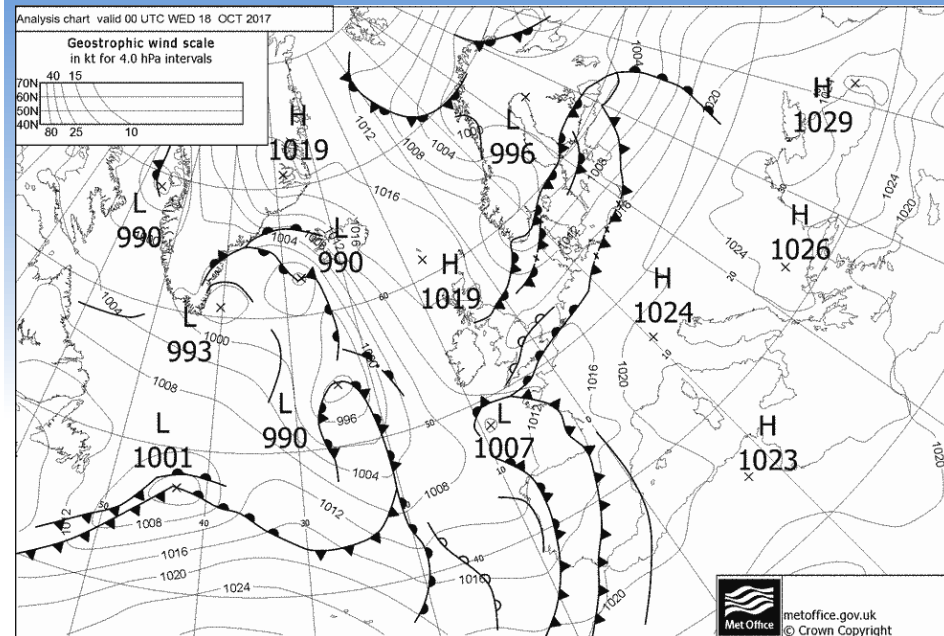
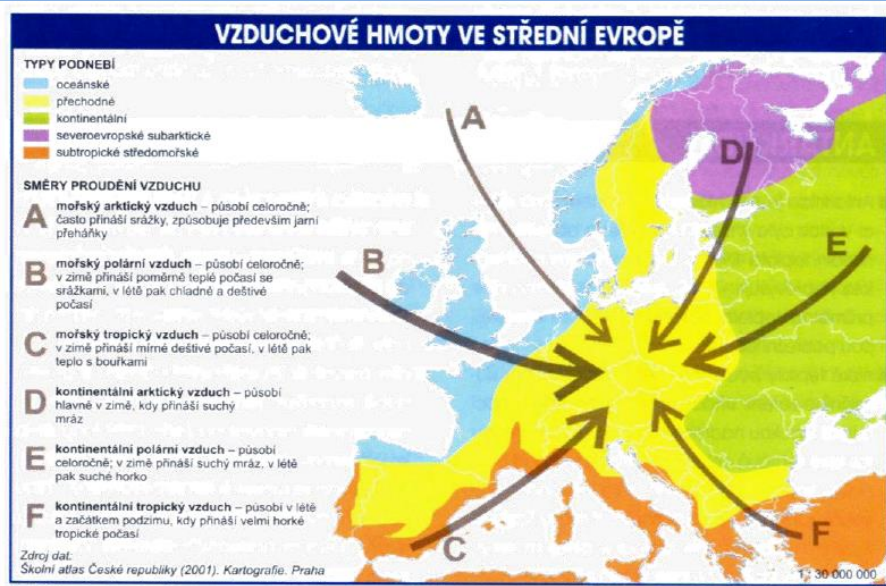
- **útvary / jevy na synoptické mapě**
 - tlakové útvary
 - tlaková níže (N, resp. L)
 - tlaková výše (V, resp. H)
 - atmosférické fronty
 - teplá / studená / okluzní fronta
 - čára instability



Analýza synoptické situace

- **směr a rychlost větru**
 - lze odhadnout dle orientace probíhajících izobar
 - o rychlosti proudění vypovídá vzdálenost izobar
- **charakter vzduchových hmot**
 - dle směru větru je možné usuzovat na teplotní a vlhkostní charakteristiky vzduchu

Analýza synoptické situace



Aktuální situaci lze ověřit např. na www.windy.com (záložka „vítr“)