

TERAPIE A PODPŮRNÁ OPATŘENÍ PRO DOSPĚLÉ JEDINCE

SOCIÁLNÍ DIAGNOSTIKA

Součást ucelené podpory

- ❑ Terapie (koncepty, podpůrná opatření) jsou součástí ucelené (komplexní, komprehensivní, koordinované) rehabilitace.
- ❑ Cílem je max. úsilí o co nejrychlejší adaptaci OZP na svoji situaci, nabytí schopnosti samostatného života v nezávislosti a co nejširší zapojení do všech obvyklých aktivit života, vč. pracovní činnosti.

Terapie, podpora, aktivizace

- Ergoterapie
- Logopedická intervence
- Arteterapie
- Muzikoterapie
- Hipoterapie
- Canisterapie
-
- Kognitivní trénink
- Reminiscence
- Orientace realitou
- Metoda validace
- Koncept Bazální stimulace
-

Ergoterapie

- Zákl. info – Rehabilitační ústav Hrabyně
- Na základě [videa](#) (3:58) pojmenujte hlavní cíle ergoterapie:
 - Sebeobsluha
 - Kompenzační pomůcky
 - Nácvik funkční schopnosti a mobility
 - Instruktaž a nácvik rodiny
 - Kognitivní trénink
 - Pracovní terapie

Dělení ergoterapie

- 4 hlavní skupiny (skupiny se prolínají a doplňují) (Pfeiffer, 1990):
 - Kondiční e. – odvést pozornost od nemoci, udržet psych. pohodu; činnosti, které člověka baví a které je schopen vykonávat (četba, ruční práce, TV, rádio, spol. hry ad.)
 - E. cílená na postiženou oblast – zvětšení sval. síly, koordinace a rozsah pohybu; přesné, cílené pohyby, využití pomůcek
 - E. zaměřená na prac. začlenění – v případě nutnosti změnit / přizpůsobit zaměstnání i celkový způsob života (úprava prac. prostředí, vybavení pomůckami, rozvoj prac. kompetencí)
 - E. zaměřená na nácvik ADL (*activities of daily living*) – soběstačnost, sebeobsluha, běžné činnosti (hygiena, oblékání, komunikace s okolím, správné používání kompenzačních pomůcek ad.)

Zoo-/Animoterapie

- Terapie využívající k léčebným účelům zvířata
- Lidé od dávných dob využívali léčivou symbiózu zvířaty různým způsobem.
- Dělení (podle typu zvířat):
 - Canisterapie
 - Hiporehabilitace
 - Felinoterapie
 - Delfinoterapie
 - Lama-, ornito-, insektoterapie
 - Malá domácí zvířata, hospodářská, v zoo atp.

Dělení (podle zaměření terapie)

- AAA (*animal-assisted activities*) - **aktivity za pomoci zvířat** - přirozený kontakt člověka a zvířete, zlepšení kvality života a celková aktivizaci
- AAT (*animal-assisted therapy*) - **terapie za pomoci zvířat** - cílený kontakt, nasměrování a úkoly určuje odborník, součást celkové rehabilitace
- AAE (*animal-assisted education*) - **vzdělávání za pomoci zvířat** - pozitivní vliv zvířat na vzdělávací proces, součást zážitkové výuky
- AACR (*animal-assisted crisis response*) - **krizová intervence za pomoci zvířat** - kontakt zvířete a člověka v krizové situaci/prostředí (odbourání stresu, následky traumatických prožitků, zlepšení psych./fyz. stavu)

Cíle animo-/zooterapie

- rozvíjí hrubou a jemnou motoriku (včetně relaxace, polohování),
- podněcuje verbální i neverbální komunikaci
- rozvíjí orientaci v prostoru a čase
- pomáhá při nácviku koncentrace a paměti
- rozvíjí sociální cítění, poznávání a složku citovou
- podněcuje k aktivitě, hře, pohybu, komunikaci
- vliv na psychiku, duševní rovnováhu, motivaci

Canisterapie

- **ÚKOL:** Podívejte se na následující [video](#) (3:28) a pokuste se popsat:
Co zde podporuje, rozvíjí canisterapie?
- vzájemná interakce a socializace
- posílení sebevědomí
- vyjádření i pro ty, kteří mají problémy s verbální složkou, s vyjadřováním pocitů
- prostředí, které akceptuje, nesoudící (pes)

Canisterapie – hospic

- "Pawsitive Pals" San Diego Hospice Pet Therapy Program – [Video](#) (5:27)
- Canisterapie / pes:
 - snižuje strach (častý pocit)
 - snižuje pocity izolace, samoty
 - lidé se můžou na něco těšit
 - kamarád, parťák
- „It's somebody I can cuddle with.“ (Kathryn)
- „It's not a one-way street.“ (Jim)

Muzikoterapie

- „*Music is the medicine for the soul.*“
- [The Healing Power of Music](#) (9:20)
- Určité části mozku jsou aktivovány při poslechu hudby.
- Mozek odpovídá na hudbu vytvářením nových cest, drah okolo poškozených oblastí (0:50-1:08)
- Rytmus pomáhá při nácvičku / obnovení chůze, řeči
- Aktivní / pasivní

Po CMP

- Bill – po CMP (před 3 lety) – nyní jiný člověk, lékaři říkali, že nebude mluvit ani chodit
- [ÚKOL: Na co má vliv muzikoterapie u Billa? Video](#) (2:17)
- „*I want my life again.*“ (Bill z videa)
- Zlepšování řeči přes hudbu (zpěv) – řeč levá hemisféra, hudba pravá (hudba pomáhá trénovat levou stranu mozku)
- Jemná motorika

Muzikoterapie – příklady

- Henry, vždy miloval legraci, zpěv, tanec, bavil lidi, 10let v domově; změna po umožnění poslechu hudby (obličej, komunikace, paměť) – [video](#) (6:30)
- Lidé s Parkinsonovou nemocí
 - [Parkinson's and Music Therapy](#) (3:20)
- Cílem: posilování dýchání, hlasu, hrubé i jemné motoriky (protahování, podupávání do hudby, hraní různých rytmů), setkání s ostatními
- [Chůze](#) bez hudby a s hudbou (rytmus) (3:47)

Další videa

- Canisterapie
 - [Starší paní na vozíku](#) (3:04) – komunikace, motivování k činnostem (pohládit i další tlapku, kartáčování)
 - [Hunde helfen bei Demenz](#) (2:50) – pryč z apatie, opětovné sblížení s blízkými
- Autismus – James, mladý muž s autismem
 - Canisterapie - [Autism and pet therapy](#) (štěňátka, úsměv) (2:09)
 - Hipoterapie - [návštěva stáje](#) (krmení, hlazení, kontakt s lidmi) (9:18)

PODPORA LIDÍ SE ZÁVAŽNĚJŠÍMI (ZDRAVOTNÍMI) PROBLÉMY

Reminiscence

„The use of life histories – written, oral, or both – to improve psychological well-being“ (APA – American Psychology Association)

- Indiv. vzpomínání (povídání, psaní deníku, tvorba knihy života, reminiscenční bedny)
 - Skup. vzpomínání (skupinový rozhovor)
 - Skup. činnost, tvorba, práce v dílně, vaření, divadlo, zpěv aj.
- využití vzpomínek při práci se seniory
 - dosavadní život, dřívější aktivity, prožité události, zkušenosti
 - zákl. techniky – verbální, kreativní (vzpomínkové kufry, koláže, divadlo)
 - zapojení rodiny, pečovatelů, přátel – sdílení
 - specif. význam v institucích (opomíjeno)
 - Video: [Sharing memories](#)

Metoda validace

Každé chování a jednání člověka má nějaký důvod.

Vyjádřené bolestivé emoce, které jsou uznány a pochopeny, slábnou. Ty, které jsou ignorovány a potlačovány, zesilují.

Naomi Feil

- pro velmi staré, nedostatečně orientované či dezorientované osoby
- způsob komunikace, který pomáhá zmírnit stres, zachovat důstojnost a pocit životní pohody
- Video: [The Four Phases of Resolution](#)

Koncept Bazální stimulace

Otevřený koncept, který se stále rozvíjí

Andreas Fröhlich (speciální pedagogika)
Christel Bienstein (ošetřovatelské péče)

- Určený lidem s omezenou schopností pohybu, vnímání a komunikace
- Podpora vnímání sebe a hranic svého těla
- Podpora vnímání světa okolo (a sebe jako jeho součásti)
- Umožnění pohybu
- Podpora komunikace (ve všech jejích formách)
- Dotek
- Video: [pořad Klíč](#) (3.8.2010)

SOCIÁLNÍ DIAGNOSTIKA

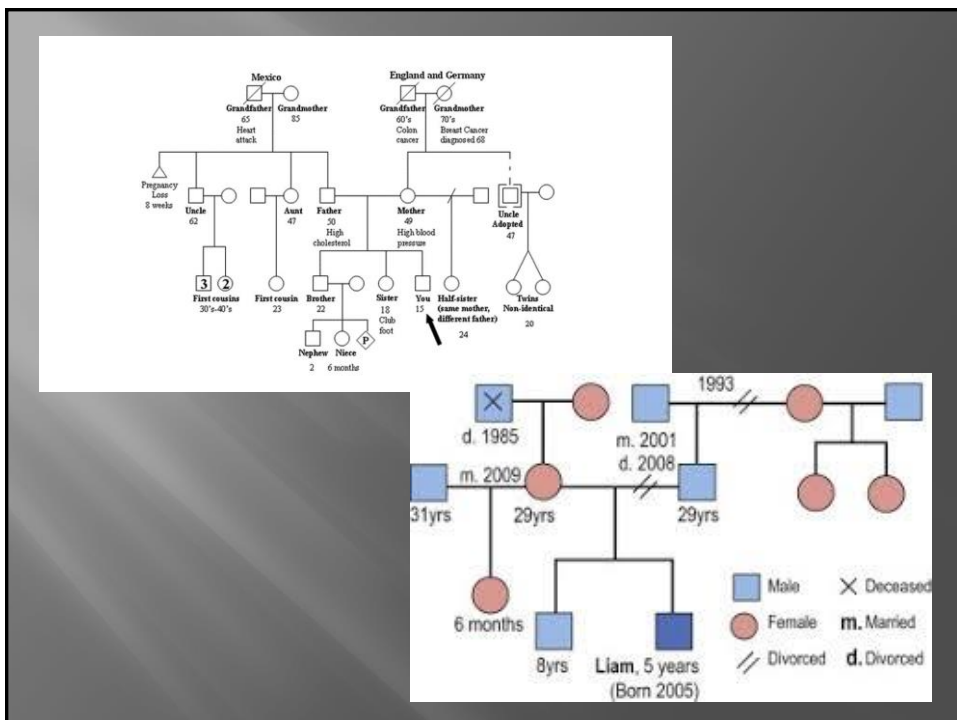
Zákl. informace a vybrané metody

Sociální diagnostika

- ▣ Úkolem sociální práce:
 - práce s jednotlivcem
 - se skupinou
 - s komunitou
- ▣ Přejít od deficitů (a nálepkování) ke zdrojům
- ▣ Existují dgn. nástroje ke znázornění a analýze vztahů mezi lidmi a zakotvení člověka do určité sítě

Sociální dgn. – metody 1/2

- Genogram
- Rodina jako celek hraje centrální roli (systémová rodinná terapie)
- Zjistit a obrazně znázornit, které osoby patří k rodině a jaké vztahy jsou mezi nimi (možné zdroje či překážky)
- Pohled na klientův systém z vícegenerační perspektivy
- Od rodokmenu se liší postojem zaměřeným na zdroje a kontexty
- „Cílem systémové práce je, nepohlížet na problém jako na důsledek vlastností člověka, nýbrž se zaměřovat na souvislosti jeho historie (životního příběhu), struktury jeho vztahů a podmínek.“ (Schwing & Fryszer 2006, s. 67).



Sociální dgn. – metody 2/2

- ▣ Vizuální prvoposouzení (dgn. na základě viděného, *Sichtdiagnostik*)
 - vědomé (vizuální) vnímání osoby na začátku osobní spolupráce (poradenství, konzultace)
 - a převedení vizuálně vnímaného do krátkého popisu
 - první vizuální dojem poskytuje info o člověku a jeho sociálním působení
- ▣ **Biografická časová osa** (*Biografischer Zeitbalken*)
 - Zjistit biografii člověka (ve spolupráci s ním), důležité životní úseky a události v několika dimenzích

Biografická časová osa pro ...

Alter	5	10	15	20	25	30	35	40
Jahr								
Familie								
Wohnen								
Schule / Ausbildung								
Arbeit								
Delinquenz								
Gesundheit								
Behandlung + Hilfe								

<http://www.pantucek.com/index.php/soziale-diagnostik/verfahren>