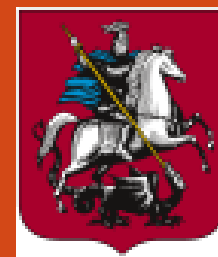




МОСКВА



- — столица Российской Федерации,
- город федерального значения,
- административный центр Центрального федерального округа
- центр Московской области
- Население — 12 380 664 чел. (2017),



- Расположена на реке Москве в центре Восточно-Европейской равнины
- Как субъект федерации Москва граничит с Московской и Калужской областями.

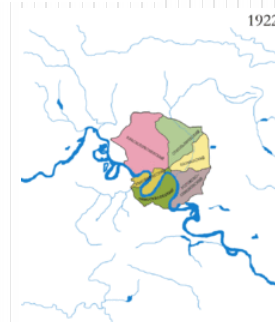
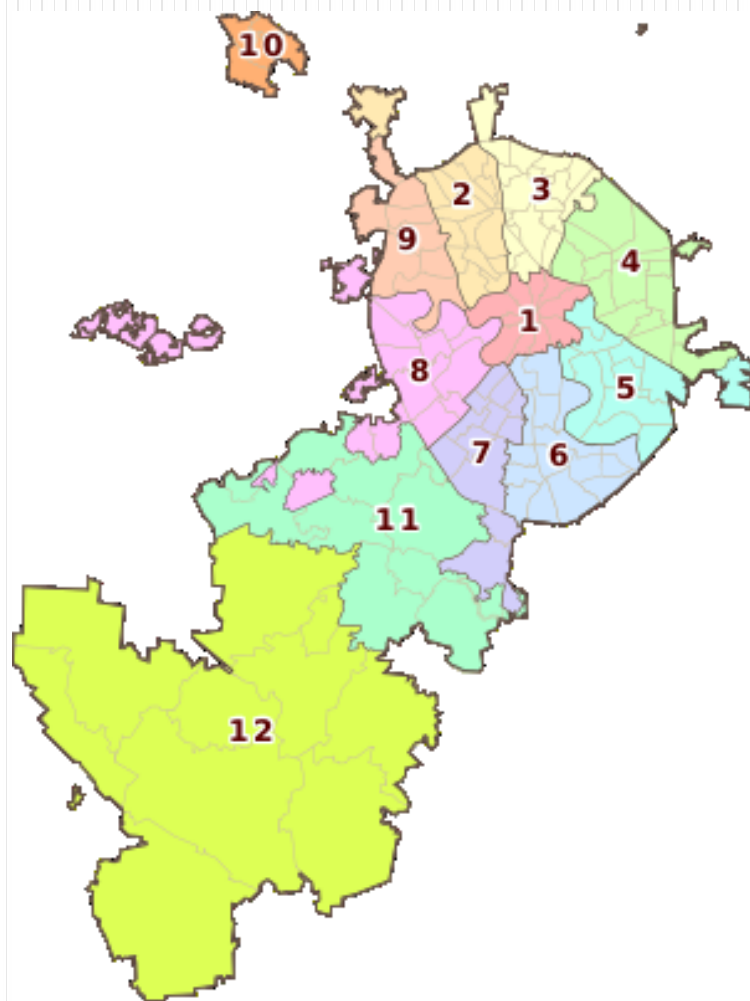


История Москвы

- Первое летописное упоминание - 1147 год, (ростово-суздальский князь Юрий Долгорукий встречался с новгород-северским князем Святославом)
- Во второй половине XIII века при князе Данииле Александровиче Москва стала центром самостоятельного княжества
- В конце XV века при князе Иване III становится столицей Русского государства
- В 1712 году потеряла статус столицы, но осталась местом коронации императоров
- В 1918 году Москва становится столицей РСФСР и позже – столицей СССР

Административные округа Москвы:

1. Центральный административный округ
2. Северный административный округ
3. Северо-Восточный административный округ
4. Восточный административный округ
5. Юго-Восточный административный округ
6. Южный административный округ
7. Юго-Западный административный округ
8. Западный административный округ
9. Северо-Западный административный округ
10. Зеленоградский административный округ
11. Новомосковский административный округ
12. Троицкий административный округ



Органы власти:

- Московская городская дума
(35 депутатов)
- Правительство Москвы
- Мэр Москвы
Сергей Семенович Собянин



Москва - центр управления большой частью экономики страны:

- крупнейший финансовый центр
- международный деловой центр
- центр химической промышленности
- центр чёрной и цветной металлургии
- центр лёгкой промышленности
- центр машиностроения
- центр полиграфической промышленности



ТРАНСПОРТ МОСКВЫ

- Железнодорожный транспорт:

- ✓ 10 вокзалов,

- ✓ Московская окружная железная дорога



- Авиационный транспорт:

- ✓ аэропорты

- (Внуково, Остафьево)



ТРАНСПОРТ МОСКВЫ

- Речной транспорт:
 - ✓ «порт пяти морей» — Балтийского, Белого, Каспийского, Азовского и Чёрного
- Метрополитен



ТРАНСПОРТ МОСКВЫ

- Наземный городской транспорт:

- ✓ автобусы,
- ✓ троллейбусы,
- ✓ трамваи,
- ✓ такси,
- ✓ маршрутное такси

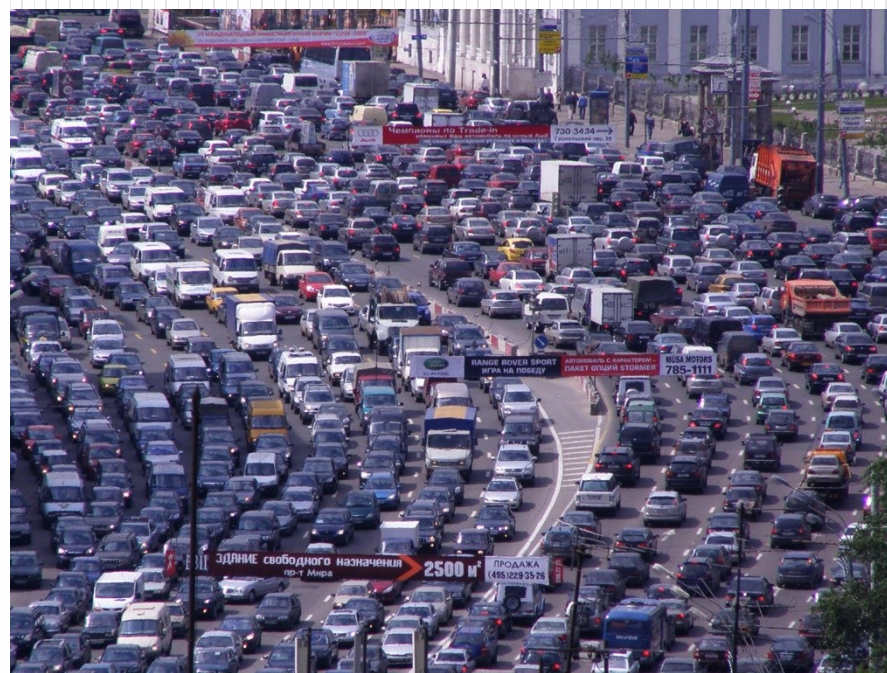
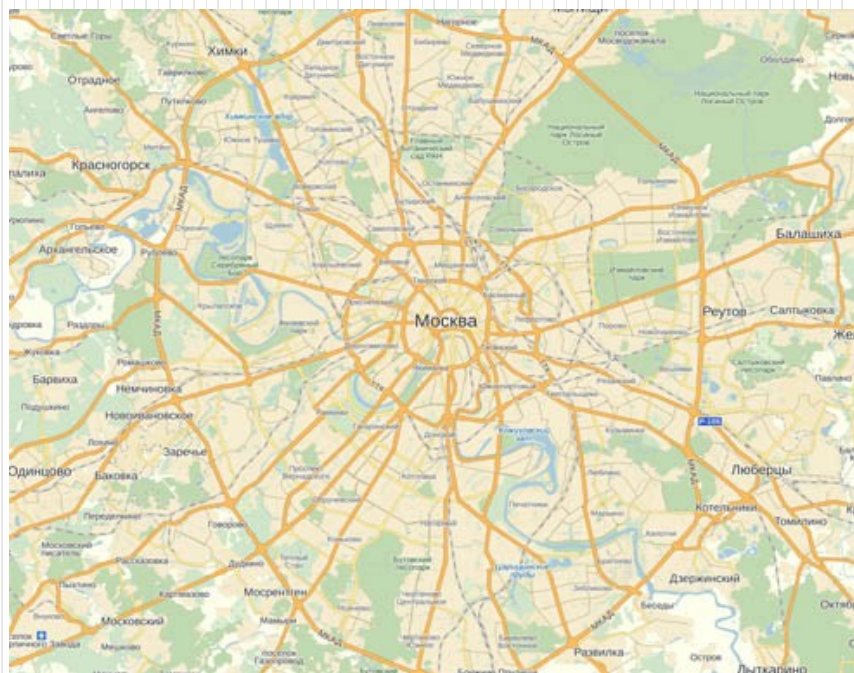


- Велосипедный транспорт



ТРАНСПОРТ МОСКВЫ

- Автомобильный транспорт



Образование и наука

- **Москва** — крупный мировой научный центр, представленный научно-исследовательскими институтами, работающими во многих отраслях.
- **Москва** является одним из важнейших образовательных центров России.
- 264 высших учебных заведения



Культура и искусство

- Театры (более 100) - Большой театр, Малый театр, МХТ им.Чехова, «Современник», Ленком, Театр на Таганке и др.
- Музеи (более 60) – Зоологический, Ботанический, Музей антропологии, Третьяковская галерея и др.
- Кинотеатры и киностудии - «Мосфильм», «Союзмультфильм» Киностудия имени М. Горького, и др.
- Фестивали – напр. Московский международный кинофестиваль.



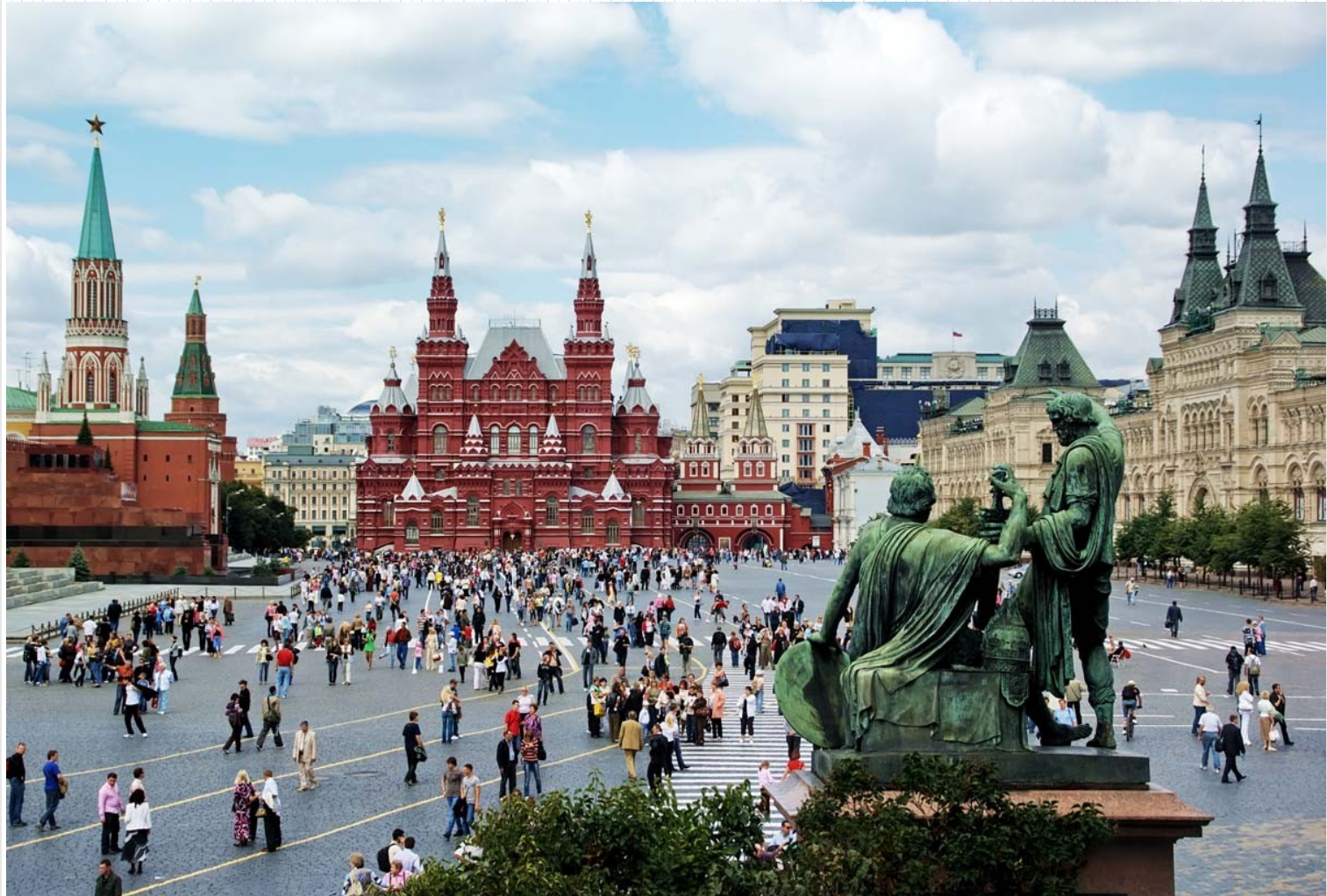
Архитектура и достопримечательности

Москва Топ 10

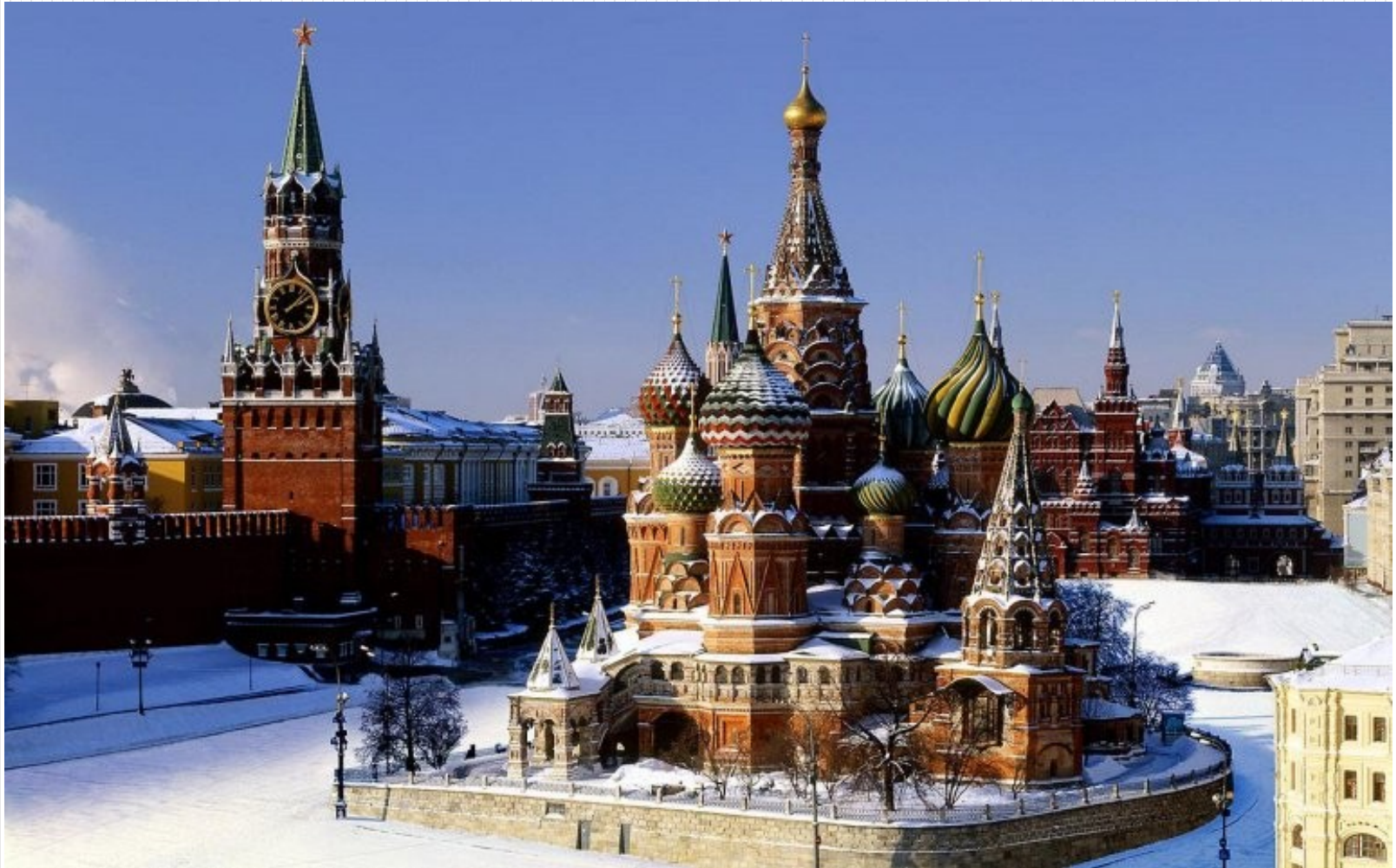
cicerone
plus.ru



Архитектура и достопримечательности



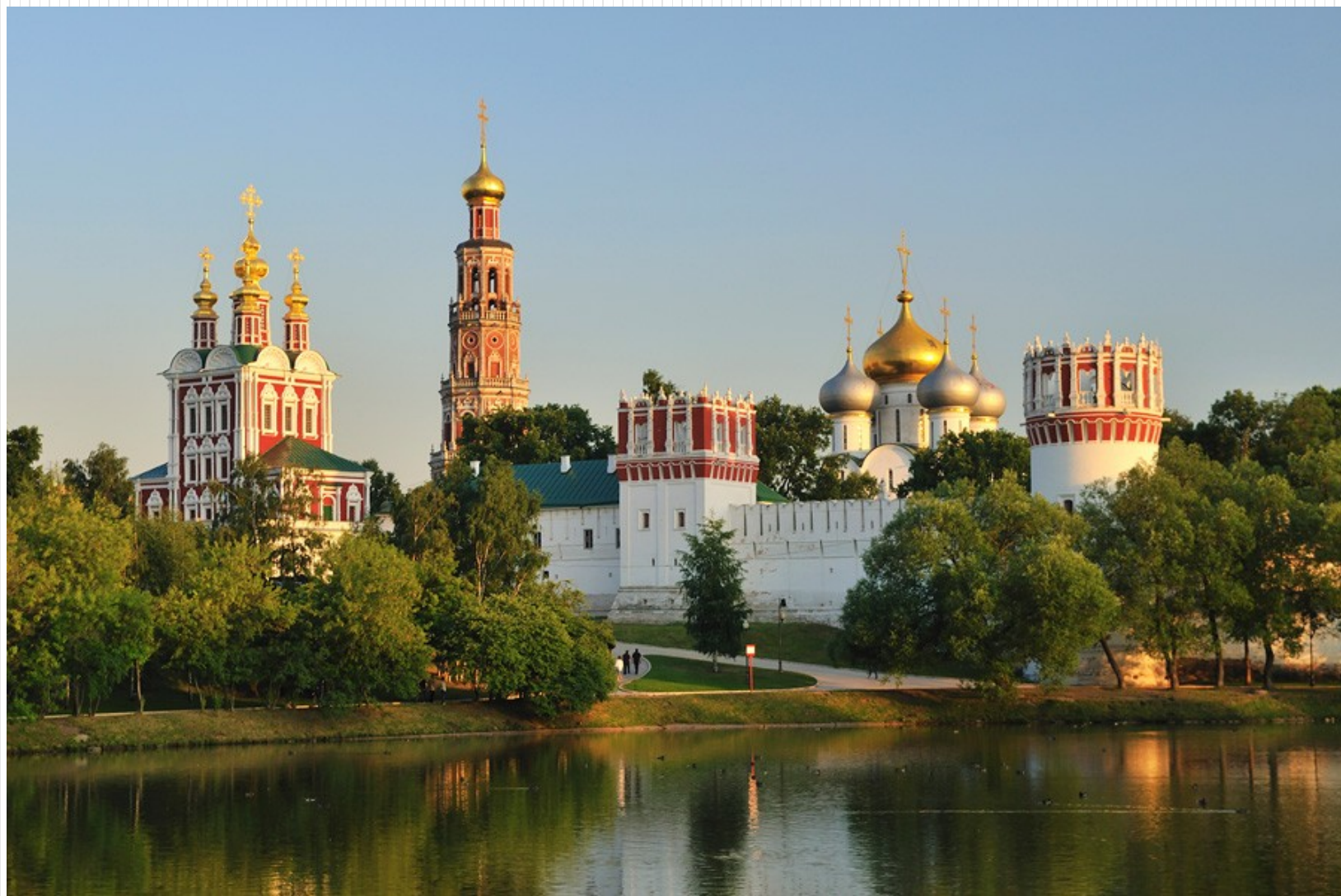
Архитектура и достопримечательности



Архитектура и достопримечательности



Архитектура и достопримечательности



Архитектура и достопримечательности



Московский Кремль

**8 МЕСТ В МОСКВЕ,
КОТОРЫЕ НУЖНО
ПОСЕТИТЬ**

