

**Dýchací soustava = systema respiratorium**

**1 - dutina nosní ( cavum nasi )**

**2 - hltan ( pharynx )**

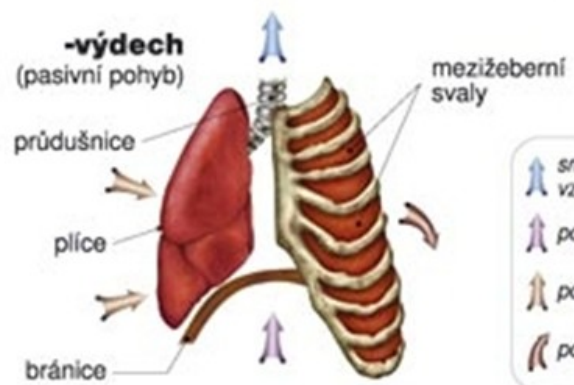
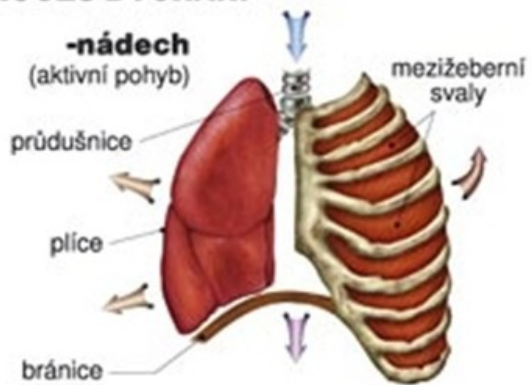
**3 - lrtan ( larynx )**

**4 - průdušnice ( trachea )**

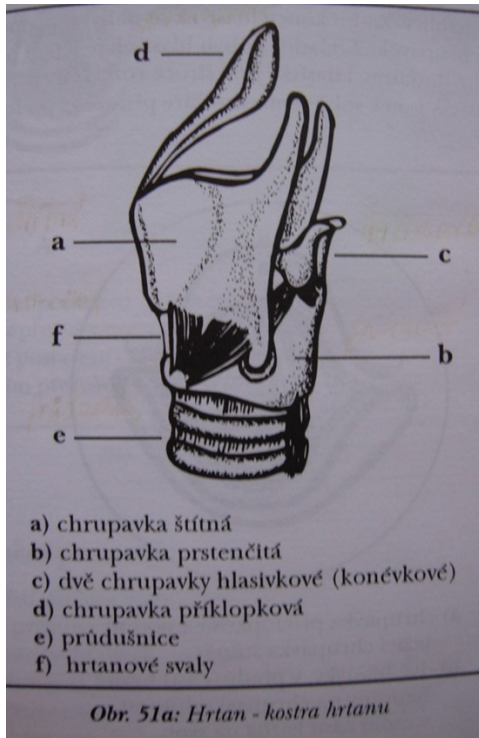
**5 - průdušky ( bronchi, jednotné číslo bronchus )**

**6 - plíce ( pulmones, jednotné číslo pulmo )**

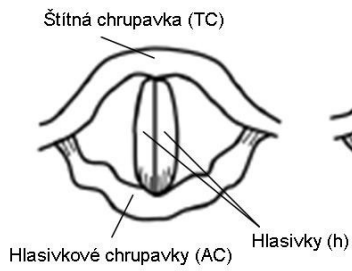
### PROCES DÝCHÁNÍ



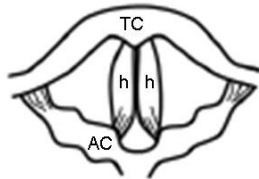
- směr proudění vzduchu
- pohyb bránice
- pohyb plic
- pohyb žebér



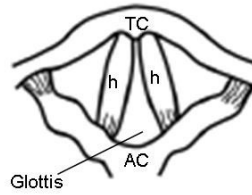
Postavení hlasivek při fonaci



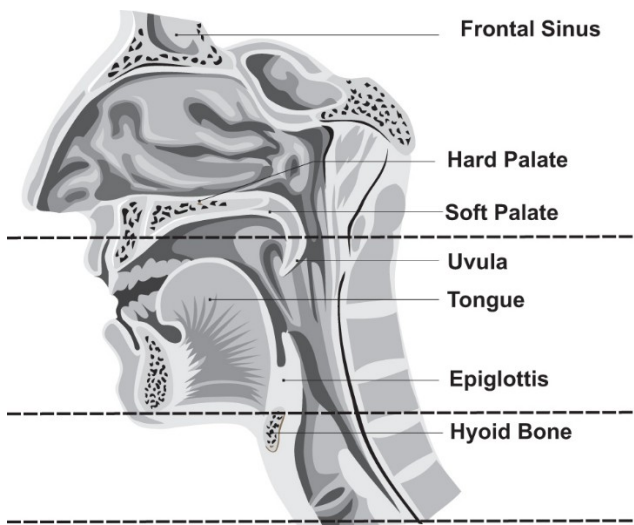
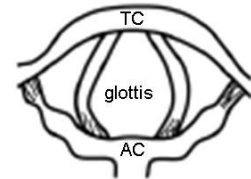
Postavení hlasivek při klidové dýchání a šepotu



Postavení hlasivek při středně intenzivním dýchání



Postavení hlasivek při usilovném dýchání



**NASAL PHARYNX**

**ORAL PHARYNX**

**LARYNGEAL PHARYNX**

